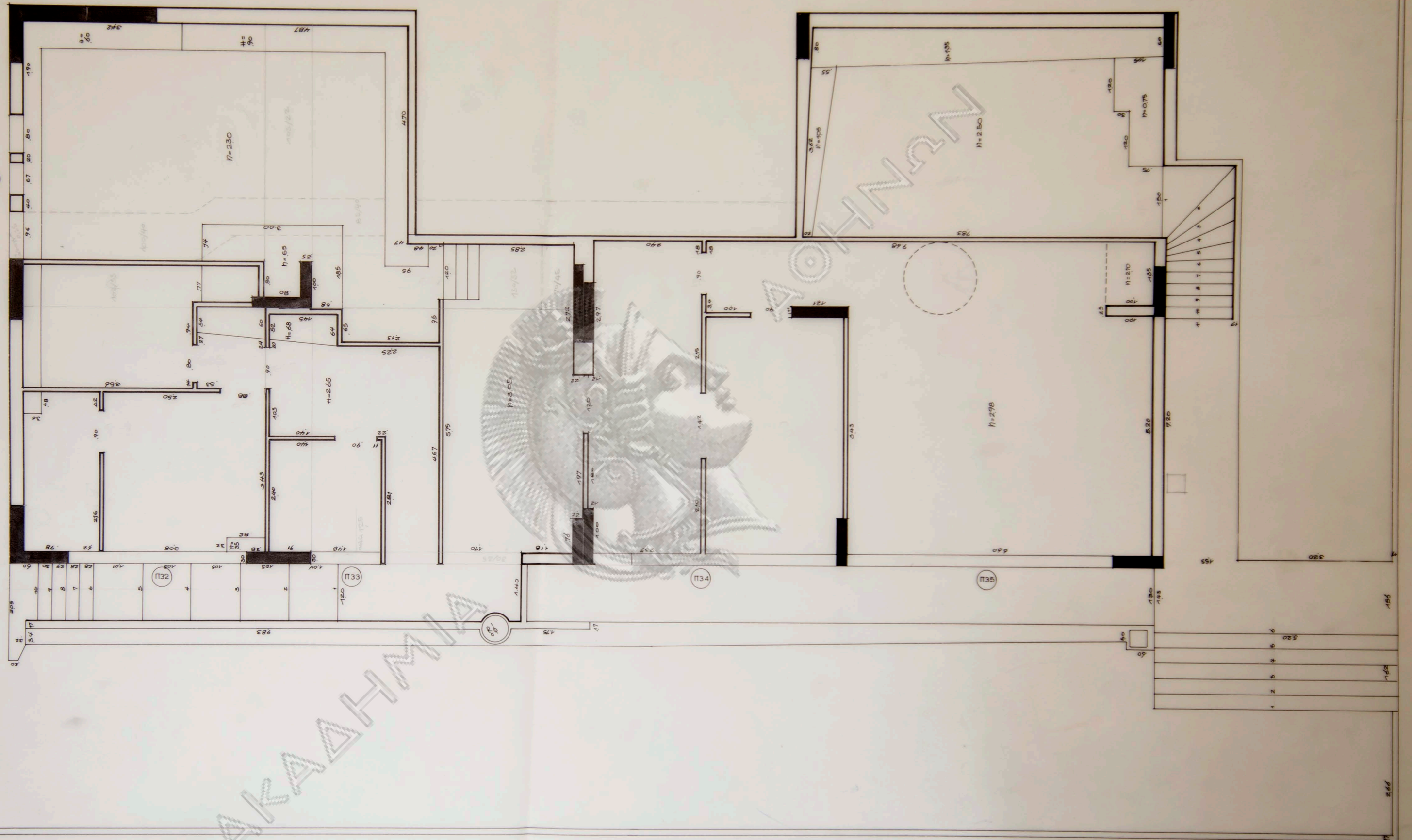


- ΥΠΟΜΝΗΜΑ**
- ΚΑΤΕΔΑΦΙΣΤΕΑ
  - ==== ΥΠΑΡΧ. ΚΑΤΑΣΤΑΣΙΣ
  - ▬▬▬ ΠΡΟΣΘΗΚΑΙ

ΑΚΑΔΗΜΙΑ

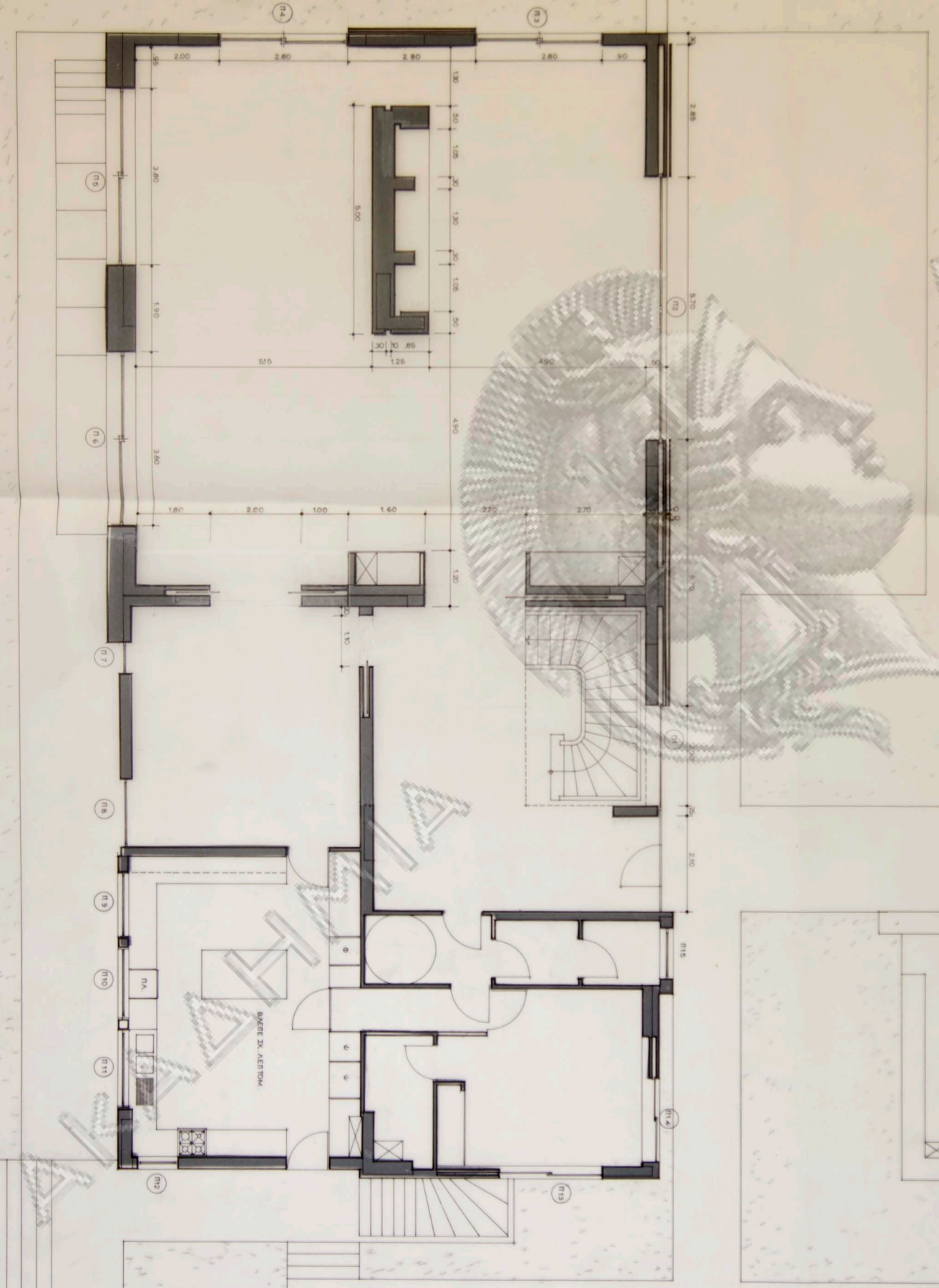
ΑΘΗΝΩΝ



ΑΚΑΔΗΜΙΑ

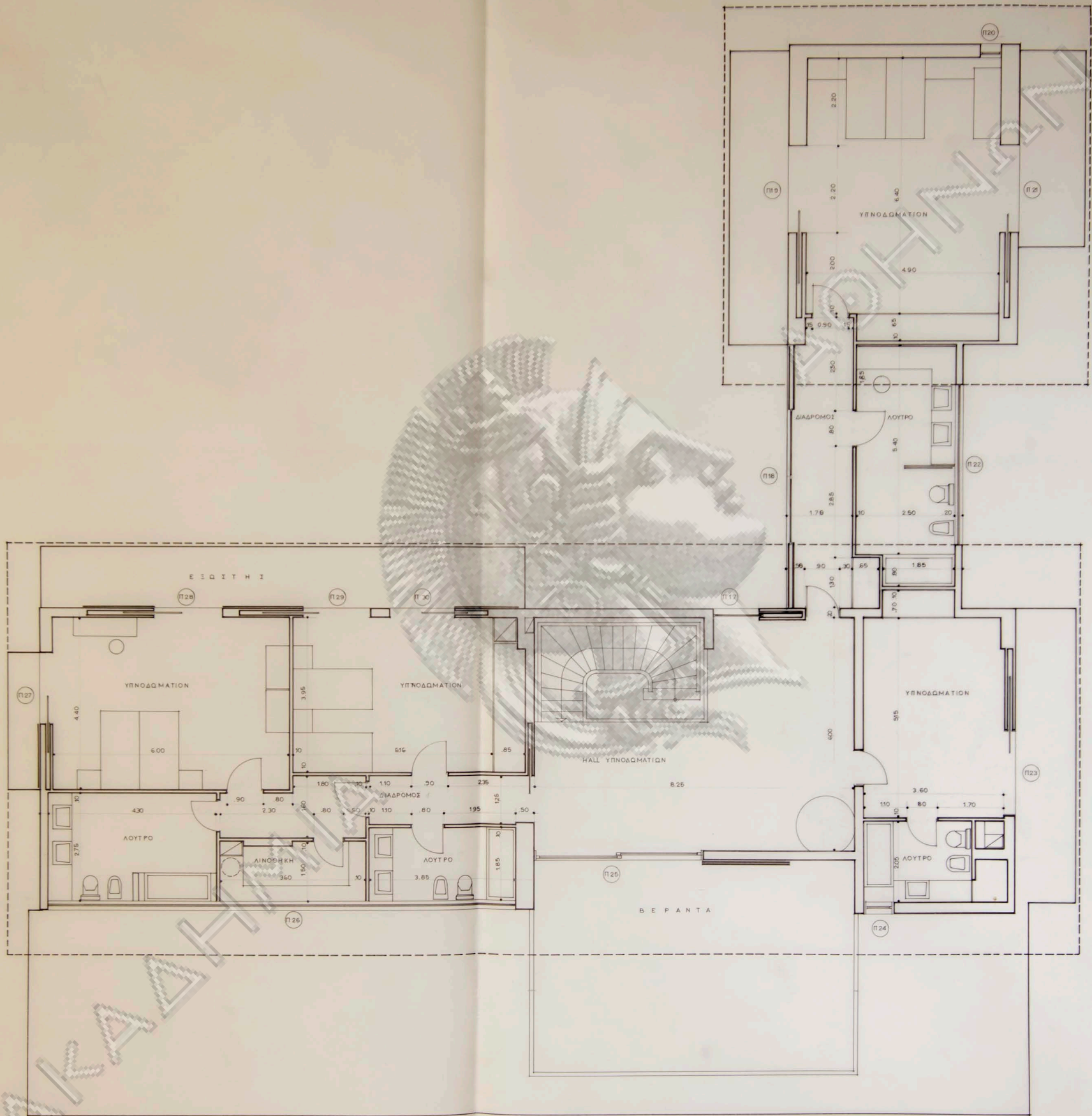
οικία κ. Ε. ΛΙΑΚΑΚΟΥ εις χολαργό		
κάτοφισ ύπογειου		
ΚΛΙΜΑΞ	ΑΡΧΙΤΕΚΤΟΝ	
1967	1:50	Ν.ΒΑΛΙΑΜΑΚΗΣ

ARCHITECT



6500

01.11.10



οίκια κ. Ε. ΛΙΑΚΑΚΟΥ εις χολαργό

κάτοψις ὀρόφου

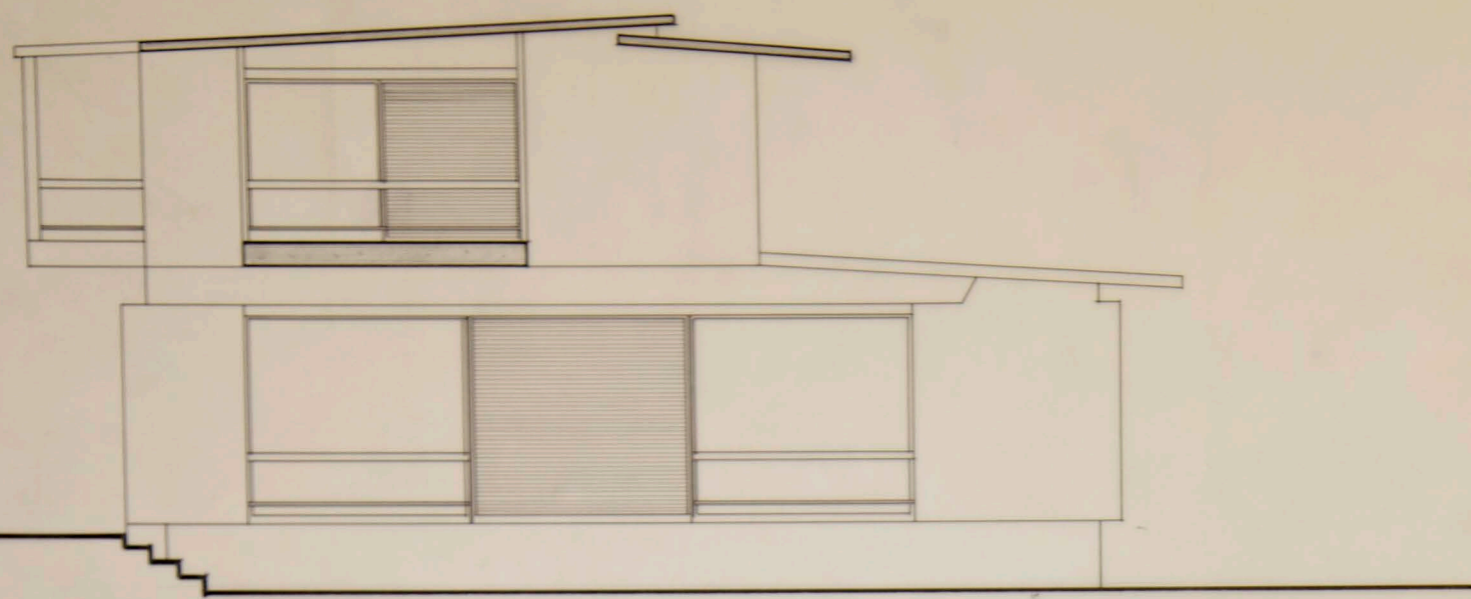
Κ Λ Ι Μ Α Σ Α Ρ Χ Ι Τ Ε Κ Τ Ω Ν

1967

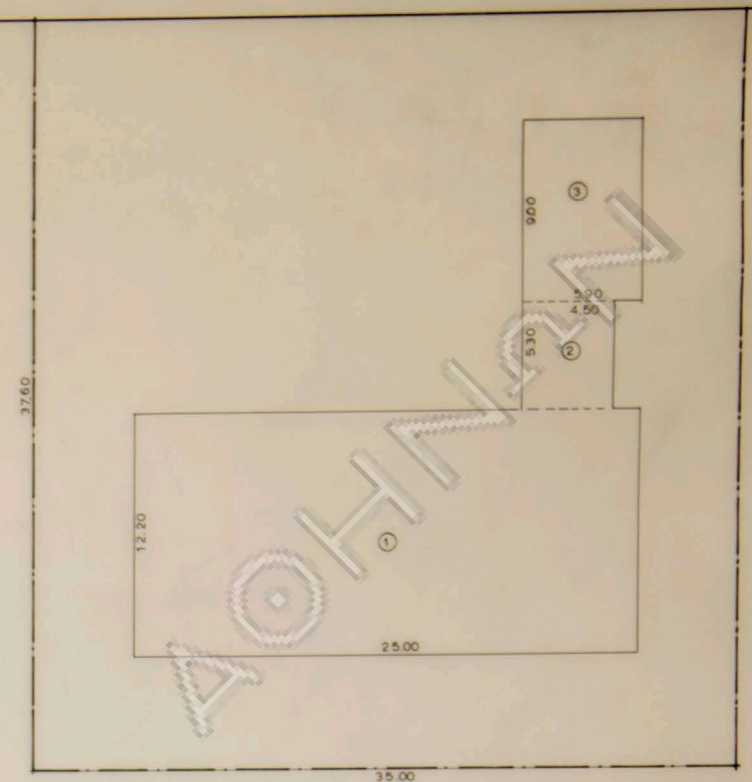
1:50

Ν Β Α Λ Ι Α Μ Α Κ Η Σ





πλαγία όψις  
κλιμαξ 1:50



ΚΑΘΗΓ. ΕΠΙΘΑΝΕΙΑΣ  
① 25.00 x 12.20 = 305.00 m<sup>2</sup>  
② 4.50 x 5.30 = 23.85 m<sup>2</sup>  
③ 5.90 x 9.00 = 53.10 m<sup>2</sup>  
381.95 m<sup>2</sup>

τοπογραφικόν  
κλιμαξ 1:200



πρόσοψις  
κλιμαξ 1:50

ΑΚΑΔΗΤΕΙΑ

ΝΙΚΟΛΑΟΣ ΑΝΔΡ. ΒΑΣΙΣΜΑΚΗΣ  
ΑΡΧΙΤΕΚΤΟΝ  
Παλαιός Ε.Π.  
ΑΘΗΝΑΙ  
1/Αρ. Μητρώου Π.Ε.Α. 2027  
1/Αρ. τηλ. 724.170

οικία κ. Ε. ΛΙΑΚΑΚΟΥ εις χολαργό		
	ΚΛΙΜΑΞ	ΑΡΧΙΤΕΚΤΩΝ
- - 19 67	1:50	Ν.ΒΑΣΙΣΜΑΚΗΣ