

Γ' ΥΠΟΓΕΙΟΝ  
ΜΗΧΑΝΟΣΤΑΣΙΑ  
ΣΥΝΕΡΓΕΙΑ

Β' ΥΠΟΓΕΙΟΝ  
ΑΠΟΘΗΚΗ  
ΑΡΧΕΙΟΝ  
ΣΥΝΕΡΓΕΙΑ  
ΤΟΥΛΑΕΤΕΣ ΑΙΘΟΥΣΗΣ ΣΥΝΑΛΛΑΓΩΝ

Α' ΥΠΟΓΕΙΟΝ  
ΚΑΤΑΣΤΗΜΑ  
ΣΤΑΘΜΕΙΣ ΑΥΤΟΚΙΝΗΤΩΝ  
ΣΥΝΕΡΓΕΙΑ

ΙΣΟΓΕΙΟΝ  
ΔΙΕΥΘΥΝΣΙΣ ΛΟΓΙΣΤΙΚΟΥ  
ΑΙΘΟΥΣΑ ΣΥΝΑΛΛΑΓΩΝ

ΗΜΙΟΡΘΟΣ  
ΔΙΕΥΘΥΝΣΙΣ ΛΟΓΙΣΤΙΚΟΥ

Α' ΟΡΟΣΟΣ  
ΔΙΟΙΚΗΣΙΣ  
ΔΙΕΥΘΥΝΣΙΣ ΔΙΟΙΚΗΤΙΚΟΥ

Β' ΟΡΟΣΟΣ  
ΔΙΕΥΘΥΝΣΙΣ ΛΟΓΙΣΤΙΚΟΥ  
ΔΙΕΥΘΥΝΣΙΣ ΔΙΟΙΚΗΤΙΚΟΥ

Γ' ΟΡΟΣΟΣ  
ΔΙΕΥΘΥΝΣΙΣ ΑΓΡΟΤΙΚΗΣ ΠΙΣΤΕΩΣ  
ΔΙΕΥΘΥΝΣΙΣ ΕΠΙΘΕΩΡΗΣΕΩΣ

Δ' ΟΡΟΣΟΣ  
ΔΙΕΥΘΥΝΣΙΣ ΑΙΣΘΑΘΩΝ & ΑΠΟΚΑΤΑΣΤΑΣΕΩΣ

Ε' ΟΡΟΣΟΣ  
ΔΙΕΥΘΥΝΣΙΣ ΓΕΩΡΓΙΚΩΝ ΒΙΟΜΗΧΑΝΙΩΝ  
ΔΙΕΥΘΥΝΣΙΣ ΔΙΑΣΤΙΚΟΥ

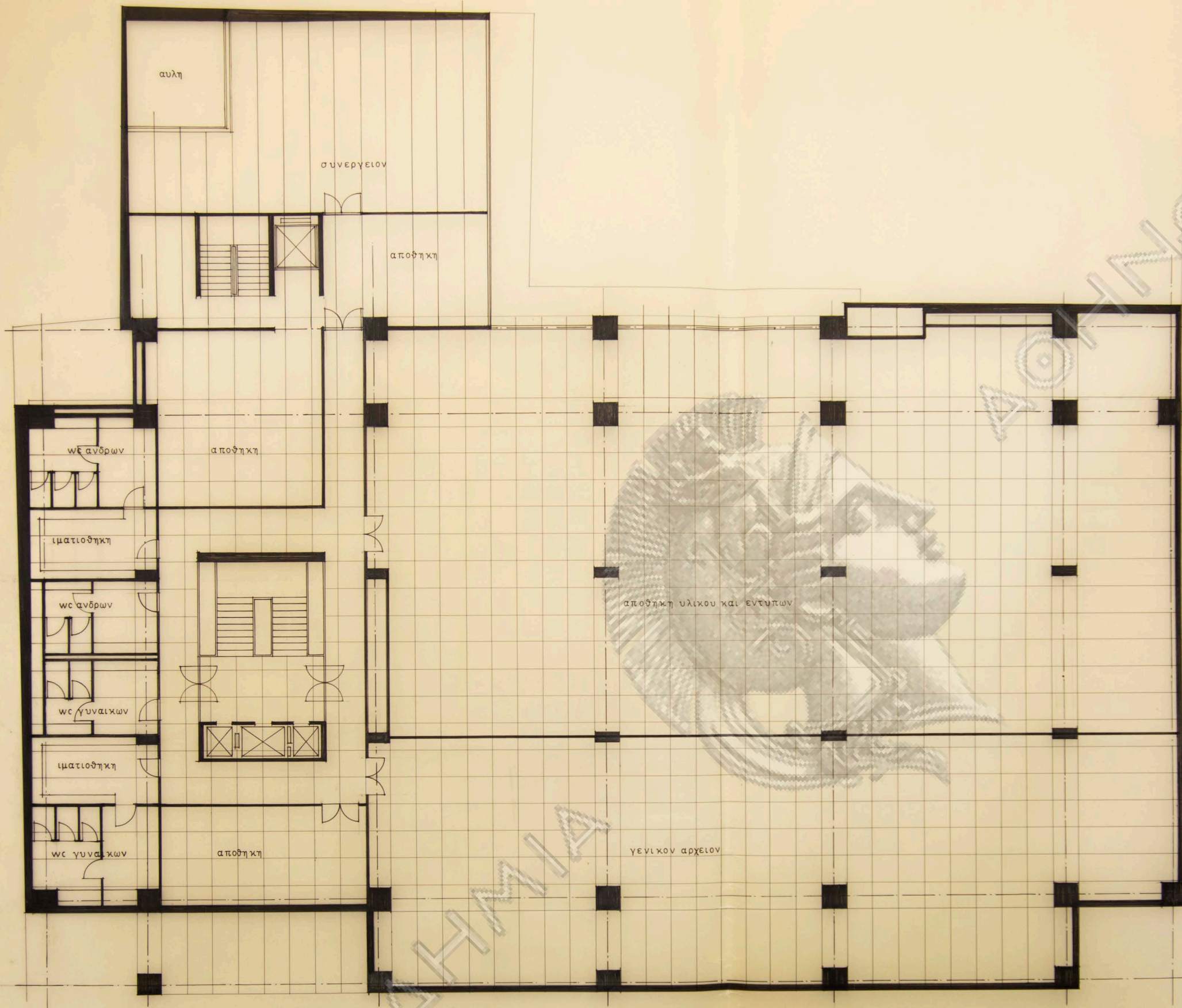
Ζ' ΟΡΟΣΟΣ  
ΔΙΕΥΘΥΝΣΙΣ ΣΥΝΕΤΑΙΡΙΣΜΩΝ  
ΥΠΗΡΕΣΙΑ ΠΡΟΜΗΘΕΩΝ  
ΥΠΗΡΕΣΙΑ ΟΙΚΟΝΟΜΙΚΩΝ ΕΡΕΥΝΩΝ

Η' ΟΡΟΣΟΣ  
ΔΙΕΥΘΥΝΣΙΣ ΤΕΧΝΙΚΩΝ ΥΠΗΡΕΣΙΩΝ

ΕΙΣΟΧΗ  
ΥΠΗΡΕΣΙΑ ΟΙΚΟΝΟΜΙΚΩΝ ΜΕΛΕΤΩΝ  
ΧΗΜΕΙΩΝ  
ΚΥΛΙΚΕΙΩΝ  
ΙΑΤΡΕΙΩΝ

ΑΡΧΙΤΕΚΤΟΝΙΚΟΣ ΔΙΑΓΩΝΙΣΜΟΣ  
**A. T. E.**  
**1** ΚΑΤΩΪΣ  
Γ' ΥΠΟΓΕΙΟΥ  
ΚΑΙΜΑΣ 19700

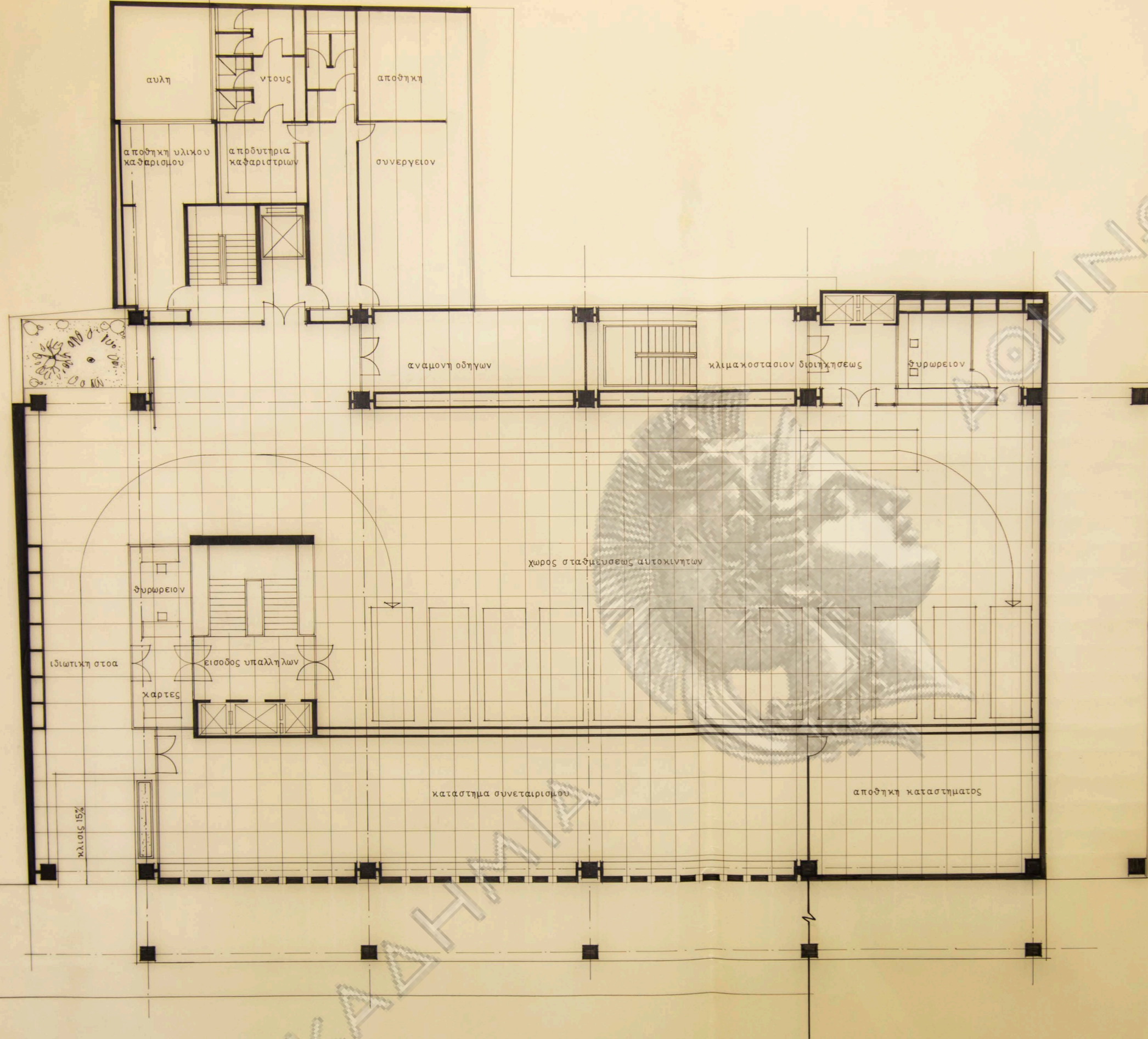
ΕΙΣΟΧΗ	
Η' ΟΡΟΣΟΣ	
Ζ' ΟΡΟΣΟΣ	
Ε' ΟΡΟΣΟΣ	
Δ' ΟΡΟΣΟΣ	
Γ' ΟΡΟΣΟΣ	
Β' ΟΡΟΣΟΣ	
Α' ΟΡΟΣΟΣ	
ΗΜΙΟΡΘΟΣ	
ΙΣΟΓΕΙΟΝ	
Α' ΥΠΟΓΕΙΟΝ	
Β' ΥΠΟΓΕΙΟΝ	
Γ' ΥΠΟΓΕΙΟΝ	



Γ' ΥΠΟΓΕΙΟΝ	ΜΗΧΑΝΟΣΤΑΣΙΑ ΣΥΝΕΡΓΕΙΑ	
Β' ΥΠΟΓΕΙΟΝ	ΑΠΟΘΗΚΗ ΑΡΧΕΙΩΝ ΣΥΝΕΡΓΕΙΑ ΤΟΥΑΛΕΤΕΣ ΑΙΘΡΟΥΣΗΣ ΣΥΝΑΛΛΑΓΩΝ	
Α' ΥΠΟΓΕΙΟΝ	ΚΑΤΑΣΤΗΜΑ ΣΤΑΘΜΕΥΣΕΙΣ ΑΥΤΟΚΙΝΗΤΩΝ ΣΥΝΕΡΓΕΙΑ	
ΙΣΟΓΕΙΟΝ	ΔΙΕΥΘΥΝΣΕΙΣ ΛΟΓΙΣΤΙΚΟΥ ΑΙΘΡΟΥΣΑ ΣΥΝΑΛΛΑΓΩΝ	I
ΗΜΙΔΡΟΦΟΣ	ΔΙΕΥΘΥΝΣΕΙΣ ΛΟΓΙΣΤΙΚΟΥ	I
Α' ΟΡΟΦΟΣ	ΔΙΟΙΚΗΣΙΣ ΔΙΕΥΘΥΝΣΙΣ ΔΙΟΙΚΗΤΙΚΟΥ	II
Β' ΟΡΟΦΟΣ	ΔΙΕΥΘΥΝΣΙΣ ΛΟΓΙΣΤΙΚΟΥ ΔΙΕΥΘΥΝΣΙΣ ΔΙΟΙΚΗΤΙΚΟΥ	I II
Γ' ΟΡΟΦΟΣ	ΔΙΕΥΘΥΝΣΙΣ ΑΓΡΟΤΙΚΗΣ ΠΙΣΤΕΩΣ ΔΙΕΥΘΥΝΣΙΣ ΕΠΙΘΕΩΡΗΣΕΩΣ	III III
Δ' ΟΡΟΦΟΣ	ΔΙΕΥΘΥΝΣΙΣ ΑΣΦΑΛΕΙΩΝ & ΑΠΟΚΑΤΑΤΑΞΕΩΣ	IV
Ε' ΟΡΟΦΟΣ	ΔΙΕΥΘΥΝΣΙΣ ΓΕΩΡΓΙΚΩΝ ΒΙΟΜΗΧΑΝΙΩΝ ΔΙΕΥΘΥΝΣΙΣ ΔΙΚΑΣΤΙΚΟΥ	V VI
Ζ' ΟΡΟΦΟΣ	ΔΙΕΥΘΥΝΣΙΣ ΣΥΝΕΤΑΙΡΙΣΜΩΝ ΥΠΗΡΕΣΙΑ ΠΡΟΜΗΘΕΙΩΝ ΥΠΗΡΕΣΙΑ ΟΙΚΟΝΟΜΙΚΩΝ ΕΡΕΥΝΩΝ	VII VIII IX
Η' ΟΡΟΦΟΣ	ΔΙΕΥΘΥΝΣΙΣ ΤΕΧΝΙΚΩΝ ΥΠΗΡΕΣΙΩΝ	XI
ΕΙΣΟΧΗ	ΥΠΗΡΕΣΙΑ ΟΙΚΟΝΟΜΙΚΩΝ ΜΕΛΕΤΩΝ ΧΗΜΕΙΩΝ ΧΡΗΜΕΙΩΝ ΙΑΤΡΕΙΩΝ	XII

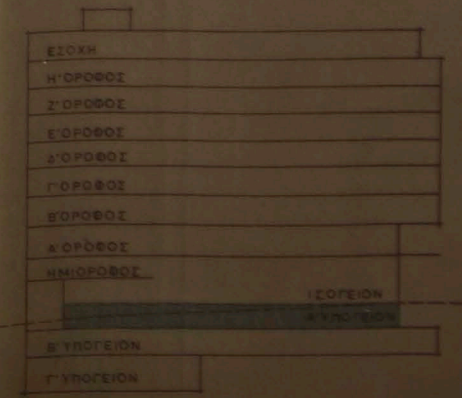
ΑΡΧΙΤΕΚΤΟΝΙΚΟΣ ΔΙΑΓΩΝΙΣΜΟΣ  
**A. T. E.**  
 2 ΚΑΤΩ ΙΣ  
 Β' ΥΠΟΓΕΙΟΥ  
 ΚΑΙΜΑΣ 1/100

ΕΙΣΟΧΗ
Η' ΟΡΟΦΟΣ
Ζ' ΟΡΟΦΟΣ
Ε' ΟΡΟΦΟΣ
Δ' ΟΡΟΦΟΣ
Γ' ΟΡΟΦΟΣ
Β' ΟΡΟΦΟΣ
Α' ΟΡΟΦΟΣ
ΗΜΙΔΡΟΦΟΣ
ΙΣΟΓΕΙΟΝ
Α' ΥΠΟΓΕΙΟΝ
Β' ΥΠΟΓΕΙΟΝ
Γ' ΥΠΟΓΕΙΟΝ

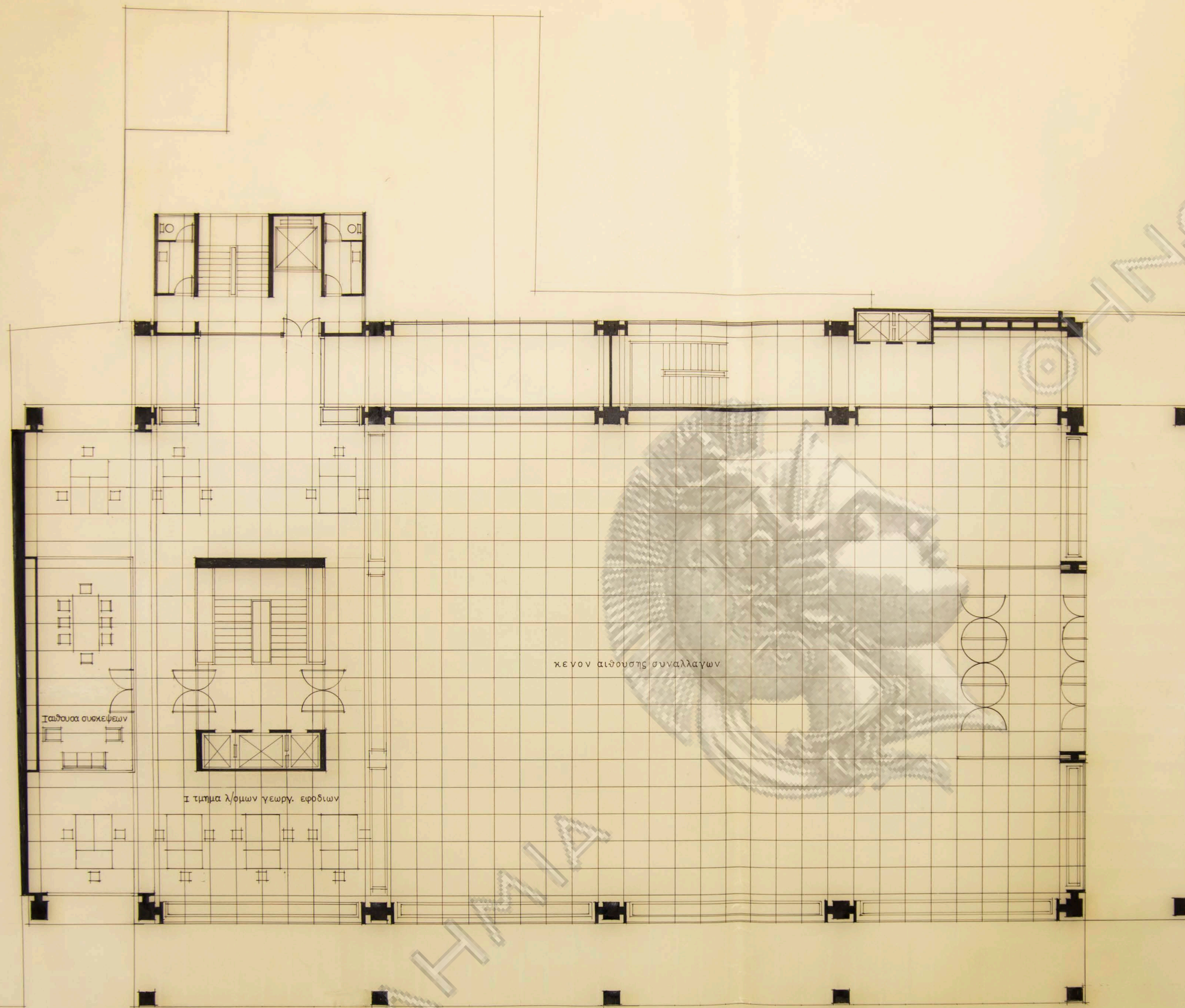


- Γ' ΥΠΟΓΕΙΟΝ  
ΜΗΧΑΝΟΣΤΑΣΙΑ  
ΣΥΝΕΡΓΕΙΑ
- Β' ΥΠΟΓΕΙΟΝ  
ΑΠΟΘΗΚΗ  
ΑΡΧΕΙΟΝ  
ΣΥΝΕΡΓΕΙΑ  
ΤΟΥΑΛΕΤΕΣ ΑΙΘΟΥΣΗΣ ΣΥΝΑΛΛΑΓΩΝ
- Α' ΥΠΟΓΕΙΟΝ  
ΚΑΤΑΣΤΗΜΑ  
ΣΤΑΘΜΕΥΣΙΣ ΑΥΤΟΚΙΝΗΤΩΝ  
ΣΥΝΕΡΓΕΙΑ
- ΙΣΟΓΕΙΟΝ  
ΔΙΕΥΘΥΝΣΙΣ ΛΟΓΙΣΤΙΚΟΥ  
ΑΙΘΟΥΣΑ ΣΥΝΑΛΛΑΓΩΝ I
- ΗΜΙΟΡΟΦΟΣ  
ΔΙΕΥΘΥΝΣΙΣ ΛΟΓΙΣΤΙΚΟΥ I
- Α' ΟΡΟΦΟΣ  
ΔΙΟΙΚΗΣΙΣ  
ΔΙΕΥΘΥΝΣΙΣ ΔΙΟΙΚΗΤΙΚΟΥ II
- Β' ΟΡΟΦΟΣ  
ΔΙΕΥΘΥΝΣΙΣ ΛΟΓΙΣΤΙΚΟΥ I  
ΔΙΕΥΘΥΝΣΙΣ ΔΙΟΙΚΗΤΙΚΟΥ II
- Γ' ΟΡΟΦΟΣ  
ΔΙΕΥΘΥΝΣΙΣ ΑΓΡΟΤΙΚΗΣ ΠΙΣΤΕΩΣ III  
ΔΙΕΥΘΥΝΣΙΣ ΕΠΙΘΕΩΡΗΣΕΩΣ III
- Δ' ΟΡΟΦΟΣ  
ΔΙΕΥΘΥΝΣΙΣ ΑΣΦΑΛΕΙΩΝ & ΑΠΟΚΑΤΑΣΤΑΣΕΩΣ IV
- Ε' ΟΡΟΦΟΣ  
ΔΙΕΥΘΥΝΣΙΣ ΓΕΩΡΓΙΚΩΝ ΒΙΟΜΗΧΑΝΙΩΝ VI  
ΔΙΕΥΘΥΝΣΙΣ ΔΙΚΑΣΤΙΚΟΥ VII
- Ζ' ΟΡΟΦΟΣ  
ΔΙΕΥΘΥΝΣΙΣ ΣΥΝΕΤΑΙΡΙΣΜΩΝ VIII  
ΥΠΗΡΕΣΙΑ ΠΡΟΜΗΘΕΙΩΝ IX  
ΥΠΗΡΕΣΙΑ ΟΙΚΟΝΟΜΙΚΩΝ ΕΡΕΥΝΩΝ X
- Η' ΟΡΟΦΟΣ  
ΔΙΕΥΘΥΝΣΙΣ ΤΕΧΝΙΚΩΝ ΥΠΗΡΕΣΙΩΝ XI
- ΕΙΣΟΧΗ  
ΥΠΗΡΕΣΙΑ ΟΙΚΟΝΟΜΙΚΩΝ ΜΕΛΕΤΩΝ XII  
ΧΗΜΕΙΣΙΟΝ  
ΚΥΛΙΚΕΙΟΝ  
ΙΑΤΡΕΙΟΝ

ΑΡΧΙΤΕΚΤΟΝΙΚΟΣ ΔΙΑΓΩΝΙΣΜΟΣ  
**Α. Τ. Ε.**  
**3** ΚΑΤΩ ΙΣ  
Α' ΥΠΟΓΕΙΟΥ  
ΚΛΙΜΑΞ 17100



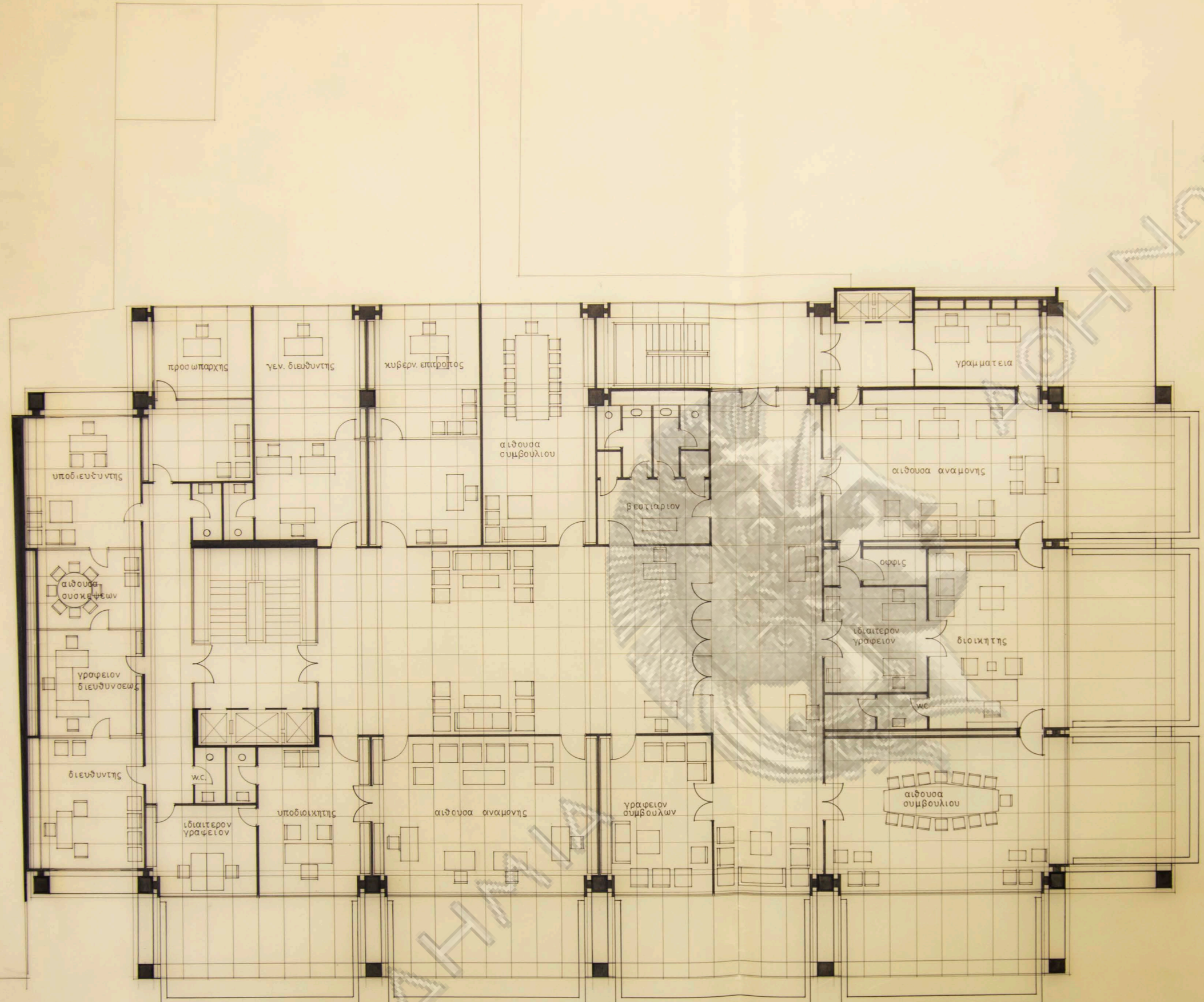




- Γ' ΥΠΟΓΕΙΟΝ  
ΜΗΧΑΝΟΣΤΑΣΙΑ  
ΣΥΝΕΡΓΕΙΑ
- Β' ΥΠΟΓΕΙΟΝ  
ΑΠΘΗΚΗ  
ΑΡΧΕΙΟΝ  
ΣΥΝΕΡΓΕΙΑ  
ΤΟΥΑΛΕΤΕΣ ΑΙΘΟΥΣΗΣ ΣΥΝΑΛΛΑΓΩΝ
- Α' ΥΠΟΓΕΙΟΝ  
ΚΑΤΑΣΤΗΜΑ  
ΣΤΑΘΜΕΥΣΙΣ ΑΥΤΟΚΙΝΗΤΩΝ  
ΣΥΝΕΡΓΕΙΑ
- ΙΣΟΓΕΙΟΝ  
ΔΙΕΥΘΥΝΣΙΣ ΛΟΓΙΣΤΙΚΟΥ  
ΑΙΘΟΥΣΑ ΣΥΝΑΛΛΑΓΩΝ
- ΗΜΙΟΡΟΦΟΣ  
ΔΙΕΥΘΥΝΣΙΣ ΛΟΓΙΣΤΙΚΟΥ
- Α' ΟΡΟΣΟΣ  
ΔΙΟΙΚΗΣΙΣ  
ΔΙΕΥΘΥΝΣΙΣ ΔΙΟΙΚΗΤΙΚΟΥ
- Β' ΟΡΟΣΟΣ  
ΔΙΕΥΘΥΝΣΙΣ ΛΟΓΙΣΤΙΚΟΥ  
ΔΙΕΥΘΥΝΣΙΣ ΔΙΟΙΚΗΤΙΚΟΥ
- Γ' ΟΡΟΣΟΣ  
ΔΙΕΥΘΥΝΣΙΣ ΑΓΡΟΤΙΚΗΣ ΠΙΣΤΕΩΣ  
ΔΙΕΥΘΥΝΣΙΣ ΕΠΙΘΕΩΡΗΣΕΩΣ
- Δ' ΟΡΟΣΟΣ  
ΔΙΕΥΘΥΝΣΙΣ ΑΣΦΑΛΕΙΩΝ & ΑΠΟΚΑΤΑΣΤΑΣΕΩΣ
- Ε' ΟΡΟΣΟΣ  
ΔΙΕΥΘΥΝΣΙΣ ΓΕΩΡΓΙΚΩΝ ΒΙΟΜΗΧΑΝΙΩΝ  
ΔΙΕΥΘΥΝΣΙΣ ΔΙΚΑΖΤΙΚΟΥ
- Ζ' ΟΡΟΣΟΣ  
ΔΙΕΥΘΥΝΣΙΣ ΣΥΝΕΤΑΙΡΙΣΜΩΝ  
ΥΠΗΡΕΣΙΑ ΠΡΟΜΗΘΕΙΩΝ  
ΥΠΗΡΕΣΙΑ ΟΙΚΟΝΟΜΙΚΩΝ ΕΡΕΥΝΩΝ
- Η' ΟΡΟΣΟΣ  
ΔΙΕΥΘΥΝΣΙΣ ΤΕΧΝΙΚΩΝ ΥΠΗΡΕΣΙΩΝ
- ΕΙΣΟΧΗ  
ΥΠΗΡΕΣΙΑ ΟΙΚΟΝΟΜΙΚΩΝ ΜΕΛΕΤΩΝ  
ΧΗΜΕΙΩΝ  
ΚΥΛΙΚΕΙΟΝ  
ΙΑΤΡΕΙΟΝ

ΑΡΧΙΤΕΚΤΟΝΙΚΟΣ ΔΙΑΓΩΝΙΣΜΟΣ  
**A. T. E.**  
**5** ΚΑΤΩ ΨΙΣ  
ΗΜΙΟΡΟΦΟΥ  
ΚΑΙΜΑΣ 17100

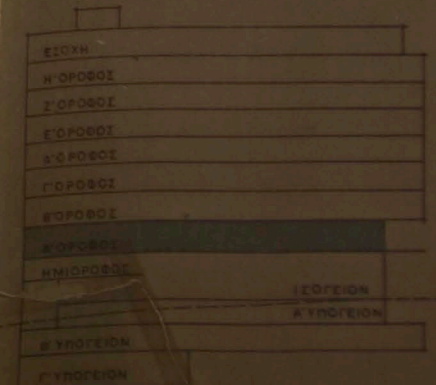
ΕΙΣΟΧΗ	
Η' ΟΡΟΣΟΣ	
Ζ' ΟΡΟΣΟΣ	
Ε' ΟΡΟΣΟΣ	
Δ' ΟΡΟΣΟΣ	
Γ' ΟΡΟΣΟΣ	
Β' ΟΡΟΣΟΣ	
Α' ΟΡΟΣΟΣ	
ΗΜΙΟΡΟΦΟΣ	
ΙΣΟΓΕΙΟΝ	
Β' ΥΠΟΓΕΙΟΝ	
Γ' ΥΠΟΓΕΙΟΝ	

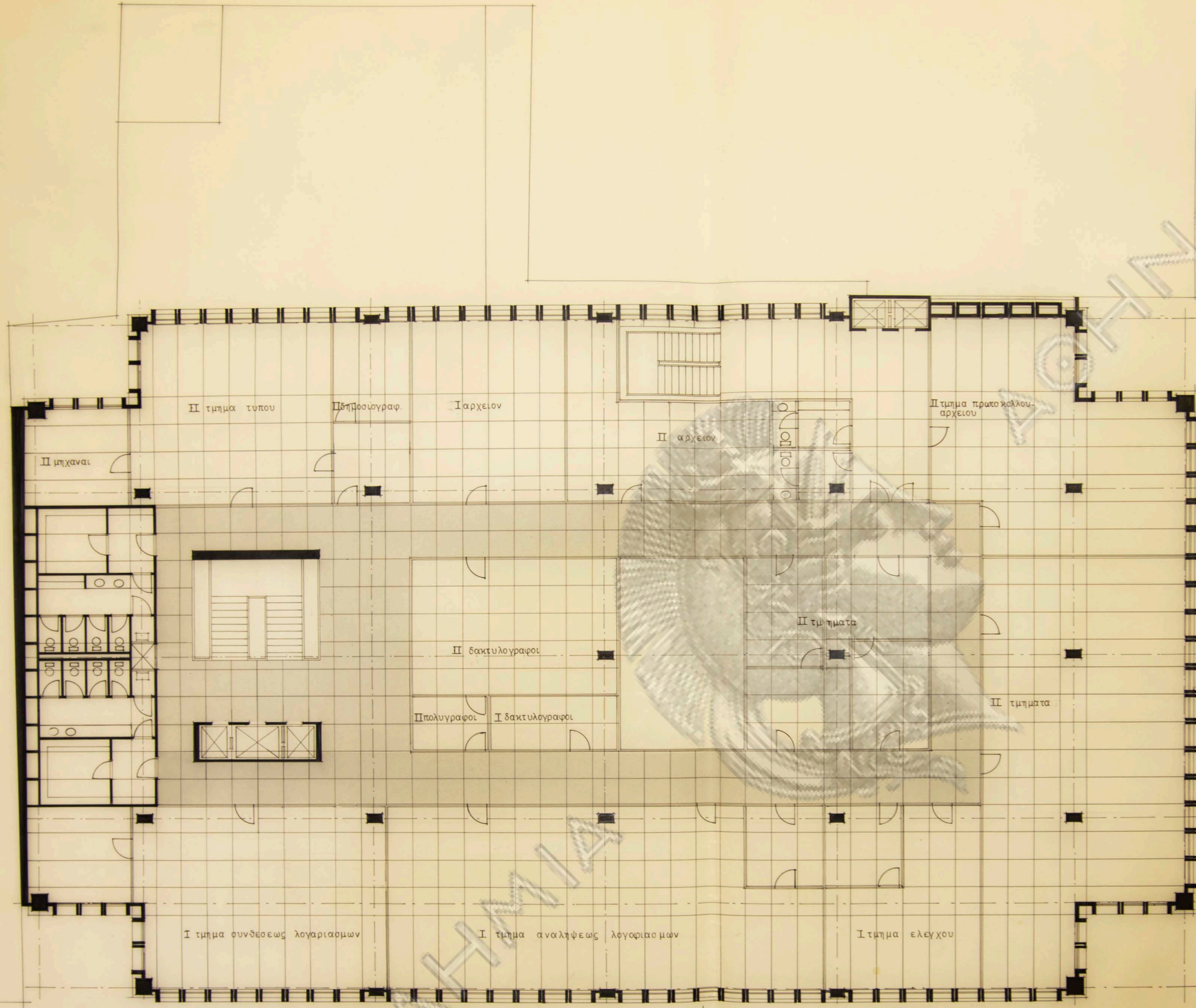


- Γ' ΥΠΟΓΕΙΟΝ  
ΜΗΧΑΝΟΣΤΑΣΙΑ  
ΣΥΝΕΡΓΕΙΑ
- Β' ΥΠΟΓΕΙΟΝ  
ΑΡΧΙΤΕΚΤΟΝΙΚΗ  
ΑΡΧΕΙΟΝ  
ΣΥΝΕΡΓΕΙΑ  
ΤΟΥΡΛΑΤΕΣ ΑΙΘΟΥΣΗΣ ΣΥΝΑΛΛΑΓΩΝ
- Α' ΥΠΟΓΕΙΟΝ  
ΚΑΤΑΣΤΗΜΑ  
ΣΤΑΘΜΕΥΣΙΣ ΑΥΤΟΚΙΝΗΤΩΝ  
ΣΥΝΕΡΓΕΙΑ
- ΙΣΟΓΕΙΟΝ  
ΔΙΕΥΘΥΝΣΙΣ ΑΔΙΣΤΙΚΩΝ  
ΑΙΘΟΥΣΑ ΣΥΝΑΛΛΑΓΩΝ
- ΗΜΙΟΡΟΦΟΣ  
ΔΙΕΥΘΥΝΣΙΣ ΑΔΙΣΤΙΚΩΝ
- Α' ΟΡΟΦΟΣ  
ΔΙΟΙΚΗΣΙΣ  
ΔΙΕΥΘΥΝΣΙΣ ΔΙΟΙΚΗΤΙΚΩΝ
- Β' ΟΡΟΦΟΣ  
ΔΙΕΥΘΥΝΣΙΣ ΑΔΙΣΤΙΚΩΝ  
ΔΙΕΥΘΥΝΣΙΣ ΔΙΟΙΚΗΤΙΚΩΝ
- Γ' ΟΡΟΦΟΣ  
ΔΙΕΥΘΥΝΣΙΣ ΑΓΡΟΤΙΚΗΣ ΠΙΣΤΕΩΣ  
ΔΙΕΥΘΥΝΣΙΣ ΕΠΙΘΕΩΡΗΣΕΩΣ
- Δ' ΟΡΟΦΟΣ  
ΔΙΕΥΘΥΝΣΙΣ ΑΣΦΑΛΕΙΩΝ & ΑΠΟΚΑΤΑΣΤΑΣΕΩΣ
- Ε' ΟΡΟΦΟΣ  
ΔΙΕΥΘΥΝΣΙΣ ΓΕΩΡΓΙΚΩΝ ΒΙΟΜΗΧΑΝΙΩΝ  
ΔΙΕΥΘΥΝΣΙΣ ΔΙΚΑΙΤΙΚΩΝ
- Σ' ΟΡΟΦΟΣ  
ΔΙΕΥΘΥΝΣΙΣ ΣΥΜΠΑΙΡΙΣΜΩΝ  
ΥΠΗΡΕΣΙΑ ΠΡΟΜΗΘΕΙΩΝ  
ΥΠΗΡΕΣΙΑ ΟΙΚΟΝΟΜΙΚΩΝ ΕΡΕΥΝΩΝ
- Η' ΟΡΟΦΟΣ  
ΔΙΕΥΘΥΝΣΙΣ ΤΕΧΝΙΚΩΝ ΥΠΗΡΕΣΙΩΝ
- ΕΙΣΟΔΗ  
ΥΠΗΡΕΣΙΑ ΟΙΚΟΝΟΜΙΚΩΝ ΜΕΛΕΤΩΝ  
ΕΚΜΕΙΩΝ  
ΕΥΑΓΓΕΛΙΩΝ  
ΙΑΤΡΕΙΩΝ

ΑΡΧΙΤΕΚΤΟΝΙΚΟΣ ΔΙΑΓΩΝΙΣΜΟΣ  
**A. T. E.**

**6** ΚΑΤΩΨΙΣ  
Α' ΟΡΟΦΟΥ  
ΚΑΙΜΑΣ 1/100





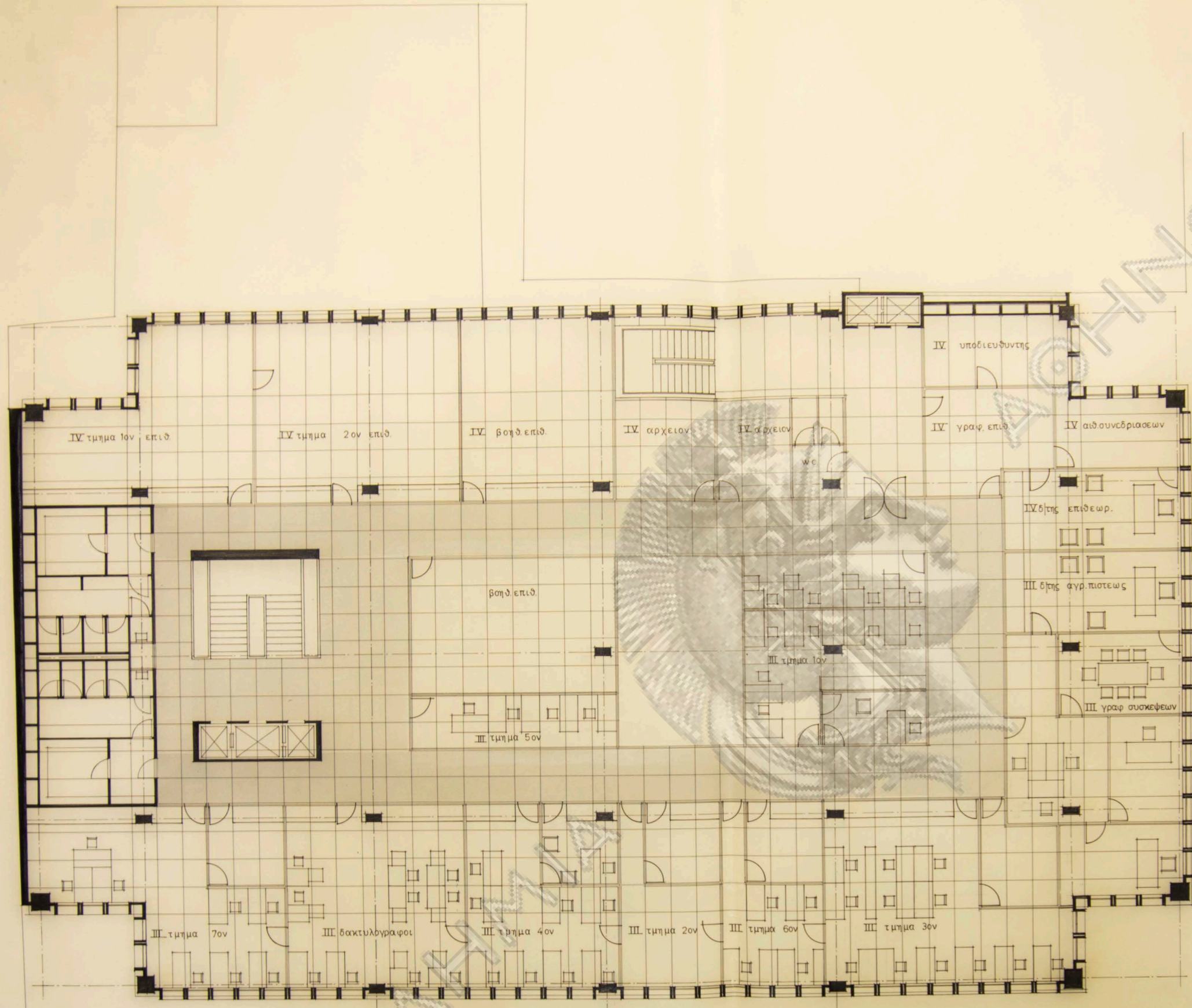
- Γ' ΥΠΟΓΕΙΟΝ**  
 ΜΗΧΑΝΟΣΤΑΣΙΑ  
 ΣΥΝΕΡΓΕΙΑ
- Β' ΥΠΟΓΕΙΟΝ**  
 ΑΠΟΘΗΚΗ  
 ΑΡΧΕΙΟΝ  
 ΣΥΝΕΡΓΕΙΑ  
 ΤΟΥΑΛΕΤΕΣ ΑΙΘΟΥΣΗΣ ΣΥΝΑΛΛΑΓΩΝ
- Α' ΥΠΟΓΕΙΟΝ**  
 ΚΑΤΑΣΤΗΜΑ  
 ΣΤΑΘΜΕΥΣΙΣ ΑΥΤΟΚΙΝΗΤΩΝ  
 ΣΥΝΕΡΓΕΙΑ
- ΙΣΟΓΕΙΟΝ**  
 ΔΙΕΥΘΥΝΣΙΣ ΛΟΓΙΣΤΙΚΟΥ  
 ΑΙΘΟΥΣΙΑ ΣΥΝΑΛΛΑΓΩΝ I
- ΗΜΙΟΡΟΦΟΣ**  
 ΔΙΕΥΘΥΝΣΙΣ ΛΟΓΙΣΤΙΚΟΥ I
- Α' ΟΡΟΦΟΣ**  
 ΔΙΟΙΚΗΣΙΣ  
 ΔΙΕΥΘΥΝΣΙΣ ΔΙΟΙΚΗΤΙΚΟΥ II
- Β' ΟΡΟΦΟΣ**  
 ΔΙΕΥΘΥΝΣΙΣ ΛΟΓΙΣΤΙΚΟΥ I  
 ΔΙΕΥΘΥΝΣΙΣ ΔΙΟΙΚΗΤΙΚΟΥ II
- Γ' ΟΡΟΦΟΣ**  
 ΔΙΕΥΘΥΝΣΙΣ ΑΓΡΟΤΙΚΗΣ ΠΙΣΤΕΩΣ III  
 ΔΙΕΥΘΥΝΣΙΣ ΕΠΙΘΕΩΡΗΣΕΩΣ III
- Δ' ΟΡΟΦΟΣ**  
 ΔΙΕΥΘΥΝΣΙΣ ΑΣΦΑΛΕΙΩΝ ΚΑΙ ΑΠΟΚΑΤΑΣΤΑΣΕΩΣ V
- Ε' ΟΡΟΦΟΣ**  
 ΔΙΕΥΘΥΝΣΙΣ ΓΕΩΡΓΙΚΩΝ ΒΙΟΜΗΧΑΝΙΩΝ VI  
 ΔΙΕΥΘΥΝΣΙΣ ΔΙΚΑΙΣΤΙΚΟΥ VII
- Ζ' ΟΡΟΦΟΣ**  
 ΔΙΕΥΘΥΝΣΙΣ ΣΥΝΕΤΑΙΡΙΣΜΩΝ VIII  
 ΥΠΗΡΕΣΙΑ ΠΡΟΜΗΘΕΙΩΝ IX  
 ΥΠΗΡΕΣΙΑ ΟΙΚΟΝΟΜΙΚΩΝ ΕΡΕΥΝΩΝ X
- Η' ΟΡΟΦΟΣ**  
 ΔΙΕΥΘΥΝΣΙΣ ΤΕΧΝΙΚΩΝ ΥΠΗΡΕΣΙΩΝ XI
- ΕΙΣΟΧΗ**  
 ΥΠΗΡΕΣΙΑ ΟΙΚΟΝΟΜΙΚΩΝ ΜΕΛΕΤΩΝ XII  
 ΧΗΜΕΙΩΝ  
 ΚΥΛΙΚΕΙΩΝ  
 ΙΑΤΡΕΙΩΝ

ΑΡΧΙΤΕΚΤΟΝΙΚΟΣ ΔΙΑΓΩΝΙΣΜΟΣ

**A. T. E.**

**7** ΚΑΤΟΨΙΣ  
Β' ΟΡΟΦΟΥ  
ΚΑΙΜΑΣ 1/100

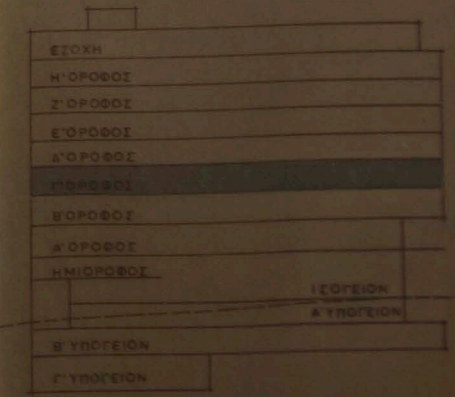
ΕΙΣΟΧΗ	
Η' ΟΡΟΦΟΣ	
Ζ' ΟΡΟΦΟΣ	
Ε' ΟΡΟΦΟΣ	
Δ' ΟΡΟΦΟΣ	
Γ' ΟΡΟΦΟΣ	
Β' ΟΡΟΦΟΣ	
Α' ΟΡΟΦΟΣ	
ΗΜΙΟΡΟΦΟΣ	
ΙΣΟΓΕΙΟΝ	
Α' ΥΠΟΓΕΙΟΝ	
Β' ΥΠΟΓΕΙΟΝ	
Γ' ΥΠΟΓΕΙΟΝ	

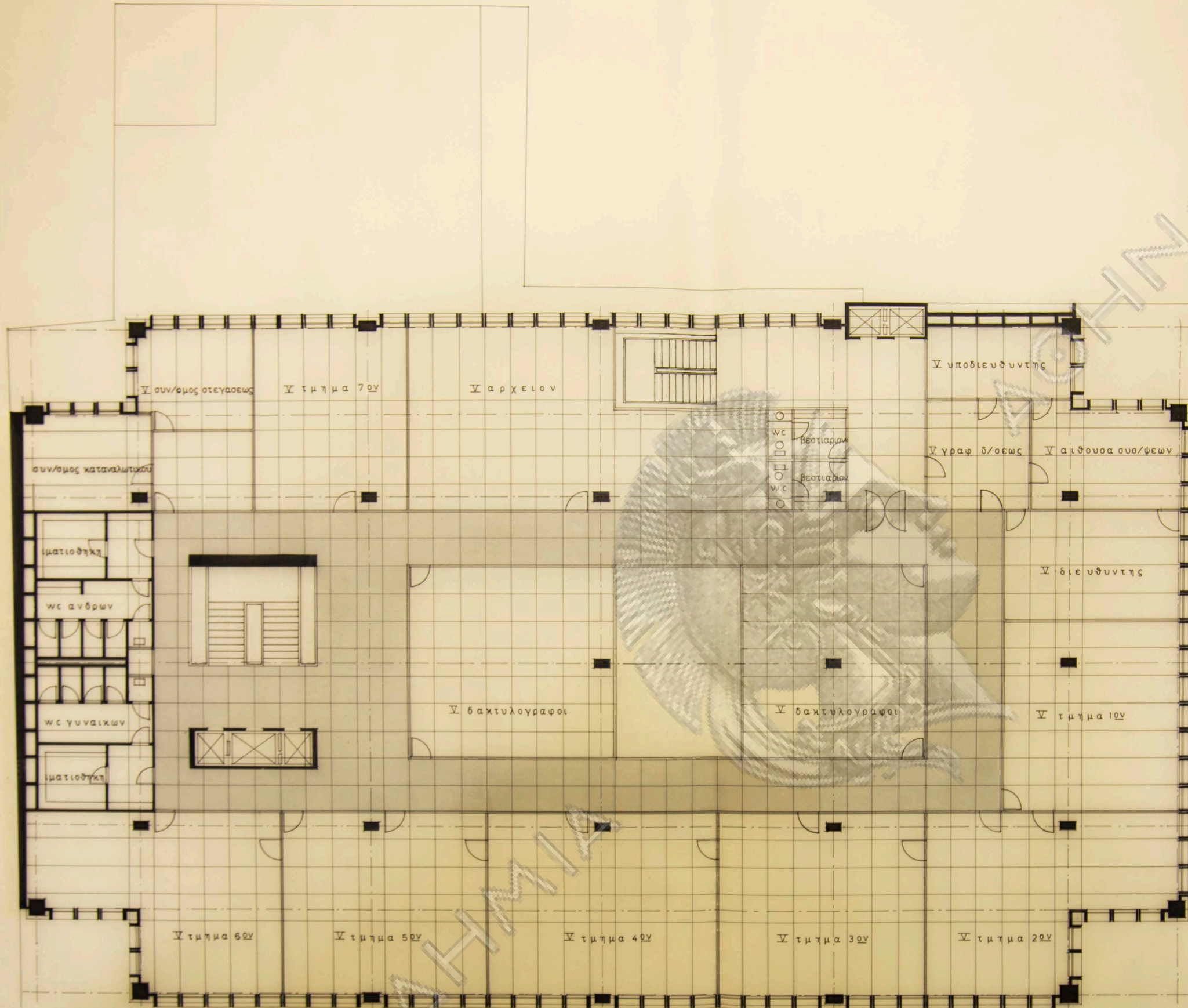


Γ' ΥΠΟΓΕΙΟΝ	ΜΗΧΑΝΟΣΤΑΣΙΑ ΣΥΝΕΡΓΕΙΑ	
Β' ΥΠΟΓΕΙΟΝ	ΑΠΟΘΗΚΗ ΑΡΧΕΙΟΝ ΣΥΝΕΡΓΕΙΑ ΤΟΥΑΛΕΤΕΣ ΑΙΘΟΥΣΗΣ ΣΥΝΑΛΛΑΓΩΝ	
Α' ΥΠΟΓΕΙΟΝ	ΚΑΤΑΣΤΗΜΑ ΣΤΑΘΜΕΥΣΙΣ ΑΥΤΟΚΙΝΗΤΩΝ ΣΥΝΕΡΓΕΙΑ	
ΙΣΟΓΕΙΟΝ	ΔΙΕΥΘΥΝΣΙΣ ΛΟΓΙΣΤΙΚΟΥ ΑΙΘΟΥΣΑ ΣΥΝΑΛΛΑΓΩΝ	I
ΗΜΙΟΡΟΦΟΣ	ΔΙΕΥΘΥΝΣΙΣ ΛΟΓΙΣΤΙΚΟΥ	I
Α' ΟΡΟΦΟΣ	ΔΙΟΙΚΗΤΗΣ ΔΙΕΥΘΥΝΣΙΣ ΔΙΟΙΚΗΤΙΚΟΥ	II
Β' ΟΡΟΦΟΣ	ΔΙΕΥΘΥΝΣΙΣ ΛΟΓΙΣΤΙΚΟΥ ΔΙΕΥΘΥΝΣΙΣ ΔΙΟΙΚΗΤΙΚΟΥ	I II
Γ' ΟΡΟΦΟΣ	ΔΙΕΥΘΥΝΣΙΣ ΑΓΡΟΤΙΚΗΣ ΠΙΣΤΕΩΣ ΔΙΕΥΘΥΝΣΙΣ ΕΠΙΘΕΩΡΗΣΕΩΣ	III IV
Δ' ΟΡΟΦΟΣ	ΔΙΕΥΘΥΝΣΙΣ ΑΣΦΑΛΕΙΩΝ & ΑΠΟΚΑΤΑΣΤΑΣΕΩΣ	V
Ε' ΟΡΟΦΟΣ	ΔΙΕΥΘΥΝΣΙΣ ΓΕΩΡΓΙΚΩΝ ΒΙΟΜΗΧΑΝΙΩΝ ΔΙΕΥΘΥΝΣΙΣ ΔΙΑΣΤΙΧΟΥ	VI VII
Ζ' ΟΡΟΦΟΣ	ΔΙΕΥΘΥΝΣΙΣ ΣΥΝΕΤΑΙΡΙΣΜΩΝ ΥΠΗΡΕΣΙΑ ΠΡΟΜΗΘΕΙΩΝ ΥΠΗΡΕΣΙΑ ΟΙΚΟΝΟΜΙΚΩΝ ΕΡΕΥΝΩΝ	VIII IX X
Η' ΟΡΟΦΟΣ	ΔΙΕΥΘΥΝΣΙΣ ΤΕΧΝΙΚΩΝ ΥΠΗΡΕΣΙΩΝ	XI
ΕΙΣΟΧΗ	ΥΠΗΡΕΣΙΑ ΟΙΚΟΝΟΜΙΚΩΝ ΜΕΛΕΤΩΝ ΧΗΜΕΙΩΝ ΚΥΛΙΚΕΙΟΝ ΙΑΤΡΕΙΟΝ	XII

ΑΡΧΙΤΕΚΤΟΝΙΚΟΣ ΔΙΑΓΩΝΙΣΜΟΣ  
**A. T. E.**

**8** ΚΑΤΩΦΙΣ  
Γ' ΟΡΟΦΟΥ  
ΚΑΙΜΑΣ 17700



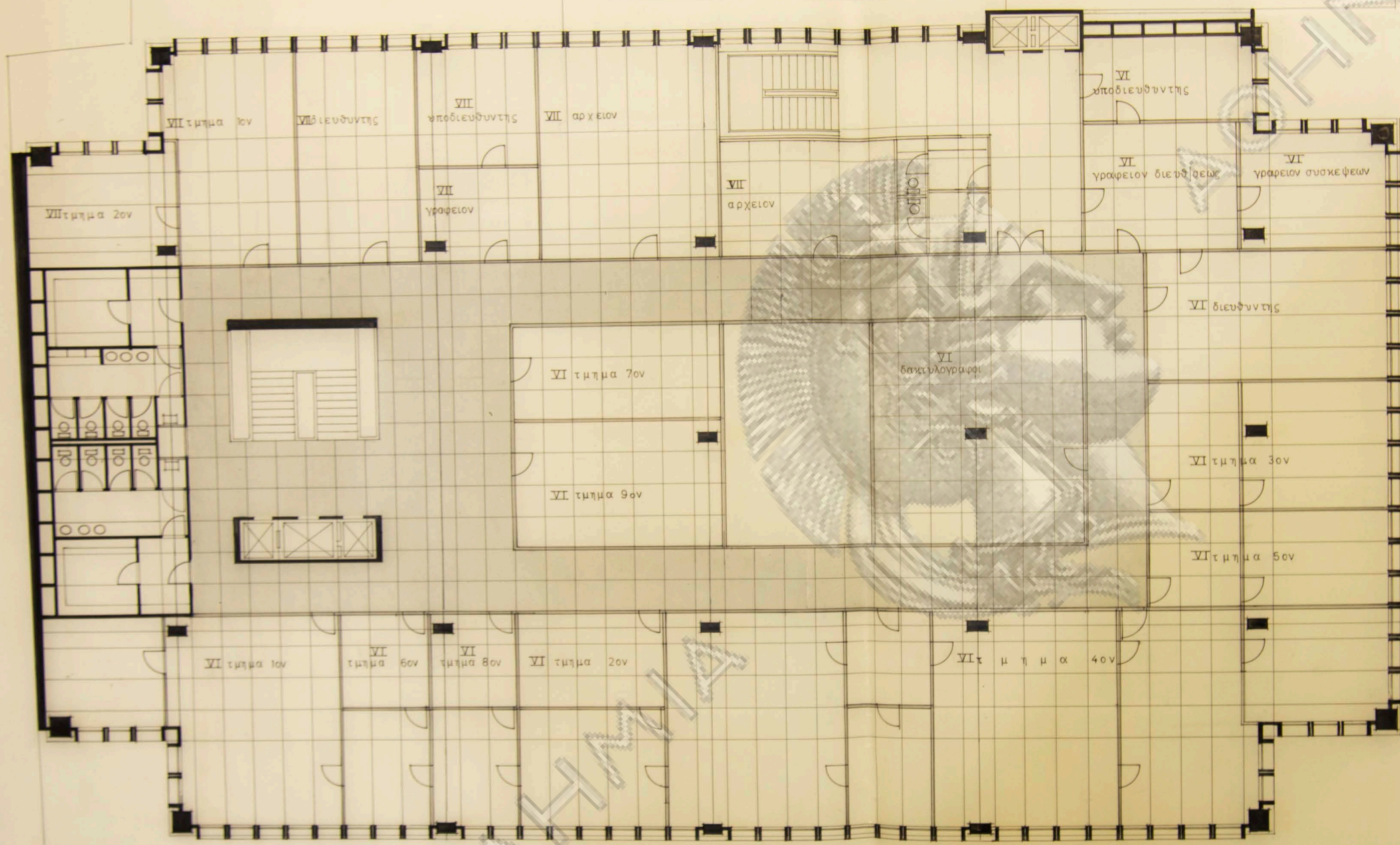


- Γ' ΥΠΟΓΕΙΟΝ
  - ΜΗΧΑΝΟΣΤΑΣΙΑ
  - ΣΥΝΕΡΓΕΙΑ
- Β' ΥΠΟΓΕΙΟΝ
  - ΑΠΟΘΗΚΗ
  - ΑΡΧΕΙΟΝ
  - ΣΥΝΕΡΓΕΙΑ
  - ΤΟΥΡΛΑΤΕΣ ΑΙΘΟΥΣΗΣ ΣΥΝΑΛΛΑΓΩΝ
- Α' ΥΠΟΓΕΙΟΝ
  - ΚΑΤΑΣΤΗΜΑ
  - ΣΤΑΘΜΕΥΣΕΙΣ ΑΥΤΟΚΙΝΗΤΩΝ
  - ΣΥΝΕΡΓΕΙΑ
- ΙΣΟΓΕΙΟΝ
  - ΔΙΕΥΘΥΝΣΙΣ ΛΟΓΙΣΤΙΚΟΥ
  - ΑΙΘΟΥΣΑ ΣΥΝΑΛΛΑΓΩΝ
- ΗΜΙΟΡΟΦΟΣ
  - ΔΙΕΥΘΥΝΣΙΣ ΛΟΓΙΣΤΙΚΟΥ
- Α' ΟΡΟΦΟΣ
  - ΔΙΟΙΚΗΣΙΣ
  - ΔΙΕΥΘΥΝΣΙΣ ΔΙΟΙΚΗΤΙΚΟΥ
- Β' ΟΡΟΦΟΣ
  - ΔΙΕΥΘΥΝΣΙΣ ΛΟΓΙΣΤΙΚΟΥ
  - ΔΙΕΥΘΥΝΣΙΣ ΔΙΟΙΚΗΤΙΚΟΥ
- Γ' ΟΡΟΦΟΣ
  - ΔΙΕΥΘΥΝΣΙΣ ΑΓΡΟΤΙΚΗΣ ΠΙΣΤΩΣ
  - ΔΙΕΥΘΥΝΣΙΣ ΕΠΙΘΕΩΡΗΣΕΩΣ
- Δ' ΟΡΟΦΟΣ
  - ΔΙΕΥΘΥΝΣΙΣ ΑΣΦΑΛΕΙΩΝ & ΑΠΟΚΑΤΑΣΤΑΣΕΩΣ
- Ε' ΟΡΟΦΟΣ
  - ΔΙΕΥΘΥΝΣΙΣ ΓΕΩΡΓΙΚΩΝ ΒΙΟΜΗΧΑΝΙΩΝ
  - ΔΙΕΥΘΥΝΣΙΣ ΔΙΚΑΙΤΙΚΟΥ
- Ζ' ΟΡΟΦΟΣ
  - ΔΙΕΥΘΥΝΣΙΣ ΣΥΝΕΤΑΙΡΙΣΜΩΝ
  - ΥΠΗΡΕΣΙΑ ΠΡΟΜΗΘΕΩΝ
  - ΥΠΗΡΕΣΙΑ ΟΙΚΟΝΟΜΙΚΩΝ ΕΡΕΥΝΩΝ
- Η' ΟΡΟΦΟΣ
  - ΔΙΕΥΘΥΝΣΙΣ ΤΕΧΝΙΚΩΝ ΥΠΗΡΕΣΙΩΝ
- ΕΙΣΟΧΗ
  - ΥΠΗΡΕΣΙΑ ΟΙΚΟΝΟΜΙΚΩΝ ΜΕΛΕΤΩΝ
  - ΧΗΜΕΙΟΝ
  - ΕΥΛΑΙΕΙΟΝ
  - ΙΑΤΡΕΙΟΝ

ΑΡΧΙΤΕΚΤΟΝΙΚΟΣ ΔΙΑΓΩΝΙΣΜΟΣ  
**A. T. E.**

**9** ΚΑΤΟΨΙΣ  
 Δ' ΟΡΟΦΟΥ  
 ΚΑΙΜΑΣ 17100

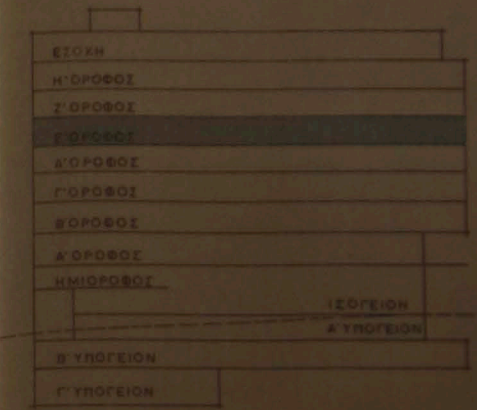
ΕΙΣΟΧΗ
Η' ΟΡΟΦΟΣ
Ζ' ΟΡΟΦΟΣ
Ε' ΟΡΟΦΟΣ
Δ' ΟΡΟΦΟΣ
Γ' ΟΡΟΦΟΣ
Β' ΟΡΟΦΟΣ
Α' ΟΡΟΦΟΣ
ΗΜΙΟΡΟΦΟΣ
ΙΣΟΓΕΙΟΝ
Α' ΥΠΟΓΕΙΟΝ
Β' ΥΠΟΓΕΙΟΝ
Γ' ΥΠΟΓΕΙΟΝ

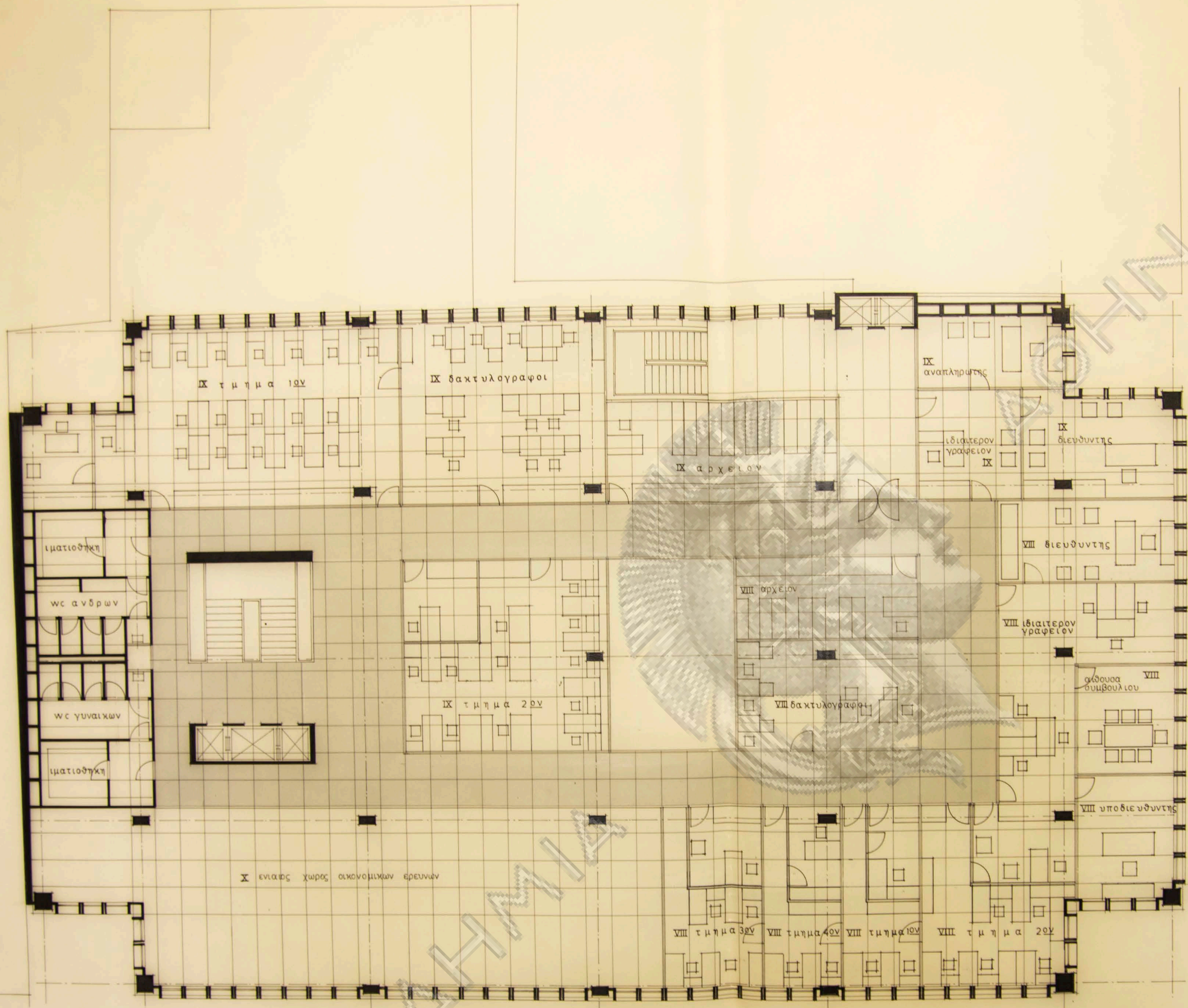


- Γ' ΥΠΟΓΕΙΟΝ
  - ΜΗΧΑΝΟΣΤΑΣΙΑ
  - ΣΥΝΕΡΓΕΙΑ
- Β' ΥΠΟΓΕΙΟΝ
  - ΑΠΟΘΗΚΗ
  - ΑΡΧΕΙΟΝ
  - ΣΥΝΕΡΓΕΙΑ
  - ΤΟΥΡΛΑΤΕΣ ΑΙΘΟΥΣΗΣ ΣΥΝΑΛΛΑΓΩΝ
- Α' ΥΠΟΓΕΙΟΝ
  - ΚΑΤΑΣΤΗΜΑ
  - ΣΤΑΘΜΕΥΣΙΣ ΑΥΤΟΚΙΝΗΤΩΝ
  - ΣΥΝΕΡΓΕΙΑ
- ΙΣΟΓΕΙΟΝ
  - ΔΙΕΥΘΥΝΣΙΣ ΛΟΓΙΣΤΙΚΟΥ I
  - ΑΙΘΟΥΣΑ ΣΥΝΑΛΛΑΓΩΝ
- ΗΜΙΟΡΟΦΟΣ
  - ΔΙΕΥΘΥΝΣΙΣ ΛΟΓΙΣΤΙΚΟΥ I
- Α' ΟΡΟΦΟΣ
  - ΔΙΟΙΚΗΣΙΣ ΔΙΟΙΚΗΤΙΚΟΥ II
  - ΔΙΕΥΘΥΝΣΙΣ ΔΙΟΙΚΗΤΙΚΟΥ
- Β' ΟΡΟΦΟΣ
  - ΔΙΕΥΘΥΝΣΙΣ ΛΟΓΙΣΤΙΚΟΥ I
  - ΔΙΕΥΘΥΝΣΙΣ ΔΙΟΙΚΗΤΙΚΟΥ II
- Γ' ΟΡΟΦΟΣ
  - ΔΙΕΥΘΥΝΣΙΣ ΑΓΡΟΤΙΚΗΣ ΠΙΣΤΕΩΣ III
  - ΔΙΕΥΘΥΝΣΙΣ ΕΠΙΘΕΩΡΗΣΕΩΣ IV
- Δ' ΟΡΟΦΟΣ
  - ΔΙΕΥΘΥΝΣΙΣ ΑΣΦΑΛΕΙΩΝ & ΑΠΟΚΑΤΑΣΤΑΣΕΩΣ V
- Ε' ΟΡΟΦΟΣ
  - ΔΙΕΥΘΥΝΣΙΣ ΓΕΩΡΓΙΚΩΝ ΒΙΟΜΗΧΑΝΙΩΝ VI
  - ΔΙΕΥΘΥΝΣΙΣ ΔΙΚΑΣΤΙΚΟΥ VII
- Ζ' ΟΡΟΦΟΣ
  - ΔΙΕΥΘΥΝΣΙΣ ΣΥΝΕΤΑΙΡΙΣΜΩΝ VIII
  - ΥΠΗΡΕΣΙΑ ΠΡΟΜΗΘΕΙΩΝ IX
  - ΥΠΗΡΕΣΙΑ ΟΙΚΟΝΟΜΙΚΩΝ ΕΡΕΥΝΩΝ X
- Η' ΟΡΟΦΟΣ
  - ΔΙΕΥΘΥΝΣΙΣ ΤΕΧΝΙΚΩΝ ΥΠΗΡΕΣΙΩΝ XI
- ΕΙΣΟΧΗ
  - ΥΠΗΡΕΣΙΑ ΟΙΚΟΝΟΜΙΚΩΝ ΜΕΛΕΤΩΝ XII
  - ΣΗΜΕΙΩΝ
  - ΚΥΛΙΚΕΙΟΝ
  - ΙΑΤΡΕΙΟΝ

ΑΡΧΙΤΕΚΤΟΝΙΚΟΣ ΔΙΑΓΩΝΙΣΜΟΣ  
**A. T. E.**

**10** ΚΑΤΟΨΙΣ  
 Ε' ΟΡΟΦΟΥ  
 ΚΑΙΜΑΣ 1/100

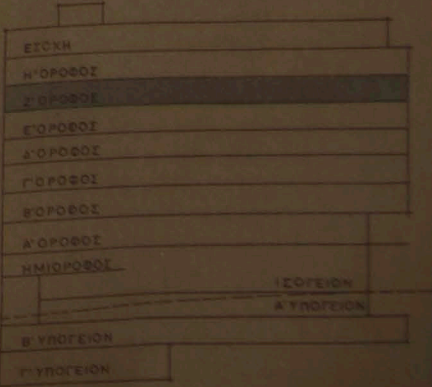


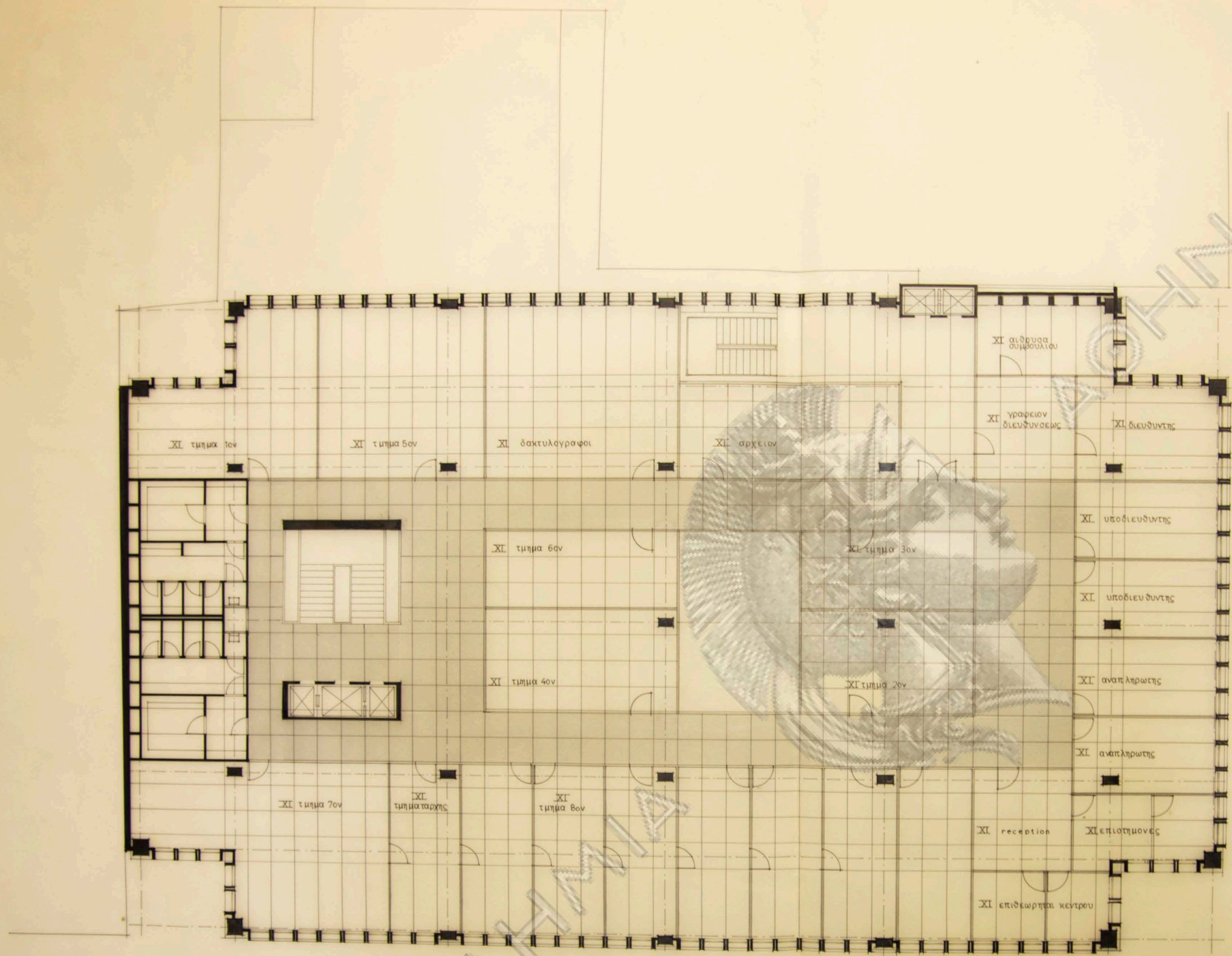


- Γ' ΥΠΟΓΕΙΟΝ
  - ΜΗΧΑΝΟΣΤΑΣΙΑ
  - ΣΥΝΕΡΓΕΙΑ
- Β' ΥΠΟΓΕΙΟΝ
  - ΑΠΘΗΚΗ
  - ΑΡΧΕΙΟΝ
  - ΣΥΝΕΡΓΕΙΑ
  - ΤΟΥΡΛΕΤΣ ΑΙΘΟΥΣΗΣ ΣΥΝΑΛΛΑΓΩΝ
- Α' ΥΠΟΓΕΙΟΝ
  - ΚΑΤΑΣΤΗΜΑ
  - ΣΤΑΘΜΕΥΣΙΣ ΑΥΤΟΚΙΝΗΤΩΝ
  - ΣΥΝΕΡΓΕΙΑ
- ΙΣΟΓΕΙΟΝ
  - ΔΙΕΥΘΥΝΣΙΣ ΛΟΓΙΣΤΙΚΟΥ
  - ΑΙΘΟΥΣΑ ΣΥΝΑΛΛΑΓΩΝ I
- ΗΜΙΟΡΟΦΟΣ
  - ΔΙΕΥΘΥΝΣΙΣ ΛΟΓΙΣΤΙΚΟΥ I
- Α' ΟΡΟΦΟΣ
  - ΔΙΟΙΚΗΣΙΣ
  - ΔΙΕΥΘΥΝΣΙΣ ΔΙΟΙΚΗΤΙΚΟΥ II
- Β' ΟΡΟΦΟΣ
  - ΔΙΕΥΘΥΝΣΙΣ ΛΟΓΙΣΤΙΚΟΥ I
  - ΔΙΕΥΘΥΝΣΙΣ ΔΙΟΙΚΗΤΙΚΟΥ II
- Γ' ΟΡΟΦΟΣ
  - ΔΙΕΥΘΥΝΣΙΣ ΑΓΡΟΤΙΚΗΣ ΠΙΣΤΕΩΣ III
  - ΔΙΕΥΘΥΝΣΙΣ ΕΠΙΘΕΩΡΗΣΕΩΣ IV
- Δ' ΟΡΟΦΟΣ
  - ΔΙΕΥΘΥΝΣΙΣ ΑΣΦΑΛΕΙΩΝ & ΑΠΟΚΑΤΑΣΤΑΣΕΩΣ V
- Ε' ΟΡΟΦΟΣ
  - ΔΙΕΥΘΥΝΣΙΣ ΓΕΩΡΓΙΚΩΝ ΒΙΟΜΗΧΑΝΙΩΝ VI
  - ΔΙΕΥΘΥΝΣΙΣ ΔΙΚΑΣΤΙΚΟΥ VII
- Ζ' ΟΡΟΦΟΣ
  - ΔΙΕΥΘΥΝΣΙΣ ΣΥΝΕΤΑΙΡΙΣΜΩΝ VIII
  - ΥΠΗΡΕΣΙΑ ΠΡΟΜΗΘΕΙΩΝ IX
  - ΥΠΗΡΕΣΙΑ ΟΙΚΟΝΟΜΙΚΩΝ ΕΡΕΥΝΩΝ X
- Η' ΟΡΟΦΟΣ
  - ΔΙΕΥΘΥΝΣΙΣ ΤΕΧΝΙΚΩΝ ΥΠΗΡΕΣΙΩΝ XI
- ΕΙΣΟΧΗ
  - ΥΠΗΡΕΣΙΑ ΟΙΚΟΝΟΜΙΚΩΝ ΜΕΛΕΤΩΝ XII
  - ΧΗΜΕΙΩΝ
  - ΚΥΛΙΚΕΙΟΝ
  - ΙΑΤΡΕΙΟΝ

ΑΡΧΙΤΕΚΤΟΝΙΚΟΣ ΔΙΑΓΩΝΙΣΜΟΣ  
**A. T. E.**

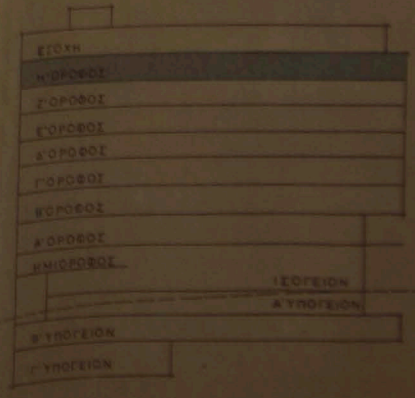
**11** ΚΑΤΩΨΙΣ  
 Ζ' ΟΡΟΦΟΥ  
 ΚΑΙΜΑΣ 1/100

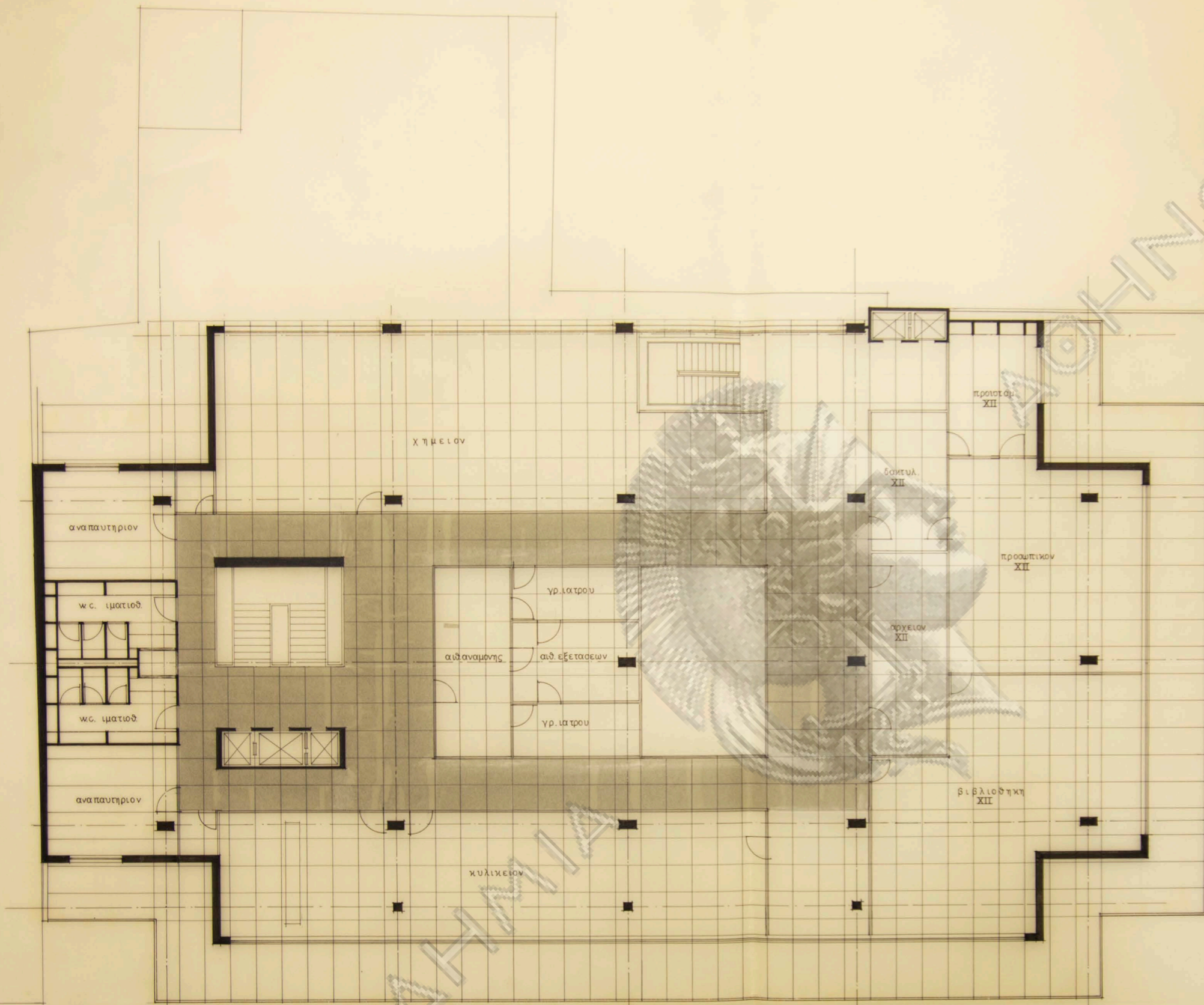




- Γ' ΥΠΟΓΕΙΟΝ  
ΜΗΧΑΝΟΣΤΑΣΙΑ  
ΣΥΝΕΡΓΕΙΑ
- Β' ΥΠΟΓΕΙΟΝ  
ΑΠΘΗΚΗ  
ΑΡΧΕΙΟΝ  
ΣΥΝΕΡΓΕΙΑ  
ΤΟΥΡΛΕΤΣ ΑΙΘΟΥΣΗ ΣΥΜΒΟΥΛΩΝ
- Α' ΥΠΟΓΕΙΟΝ  
ΚΑΤΑΣΤΗΜΑ  
ΣΤΑΘΜΕΥΣΕΙΣ ΑΥΤΟΚΙΝΗΤΩΝ  
ΣΥΝΕΡΓΕΙΑ
- ΙΣΟΓΕΙΟΝ  
ΔΙΕΥΘΥΝΣΕΙΣ ΛΟΓΙΣΤΙΚΩΝ  
ΑΙΘΟΥΣΑ ΣΥΜΒΟΥΛΩΝ
- ΗΜΙΟΡΟΦΟΣ  
ΔΙΕΥΘΥΝΣΕΙΣ ΛΟΓΙΣΤΙΚΩΝ
- Α' ΟΡΟΦΟΣ  
ΔΙΟΙΚΗΣΙΣ  
ΔΙΕΥΘΥΝΣΕΙΣ ΔΙΔΑΚΤΙΚΩΝ
- Β' ΟΡΟΦΟΣ  
ΔΙΕΥΘΥΝΣΕΙΣ ΛΟΓΙΣΤΙΚΩΝ  
ΔΙΕΥΘΥΝΣΕΙΣ ΔΙΔΑΚΤΙΚΩΝ
- Γ' ΟΡΟΦΟΣ  
ΔΙΕΥΘΥΝΣΕΙΣ ΑΓΡΟΤΙΚΗΣ ΠΙΣΤΕΩΣ  
ΔΙΕΥΘΥΝΣΕΙΣ ΕΠΙΘΕΩΡΗΣΕΩΣ
- Δ' ΟΡΟΦΟΣ  
ΔΙΕΥΘΥΝΣΕΙΣ ΑΙΣΘΑΣΕΩΝ & ΑΠΟΚΑΤΑΣΤΑΣΕΩΣ
- Ε' ΟΡΟΦΟΣ  
ΔΙΕΥΘΥΝΣΕΙΣ ΓΕΩΡΓΙΚΩΝ ΒΙΟΜΗΧΑΝΙΩΝ  
ΔΙΕΥΘΥΝΣΕΙΣ ΔΙΔΑΚΤΙΚΩΝ
- Ζ' ΟΡΟΦΟΣ  
ΔΙΕΥΘΥΝΣΕΙΣ ΣΥΝΕΤΑΙΡΙΣΜΩΝ  
ΥΠΗΡΕΣΙΑ ΠΡΟΜΗΘΕΩΝ  
ΥΠΗΡΕΣΙΑ ΟΙΚΟΝΟΜΙΚΩΝ ΕΡΕΥΝΩΝ
- Η' ΟΡΟΦΟΣ  
ΔΙΕΥΘΥΝΣΕΙΣ ΤΕΧΝΙΚΩΝ ΥΠΗΡΕΣΙΩΝ
- ΕΙΣΟΧΗ  
ΥΠΗΡΕΣΙΑ ΟΙΚΟΝΟΜΙΚΩΝ ΜΕΛΕΤΩΝ  
ΧΗΜΕΙΩΝ  
ΚΥΛΙΚΕΙΟΝ  
ΠΑΥΣΙΩΝ

ΑΡΧΙΤΕΚΤΟΝΙΚΟΣ ΔΙΑΓΩΝΙΣΜΟΣ  
**A. T. E.**  
**12** ΚΑΤΟΨΙΣ  
Η' ΟΡΟΦΟΥ  
ΚΑΙΜΑΣ 1/100



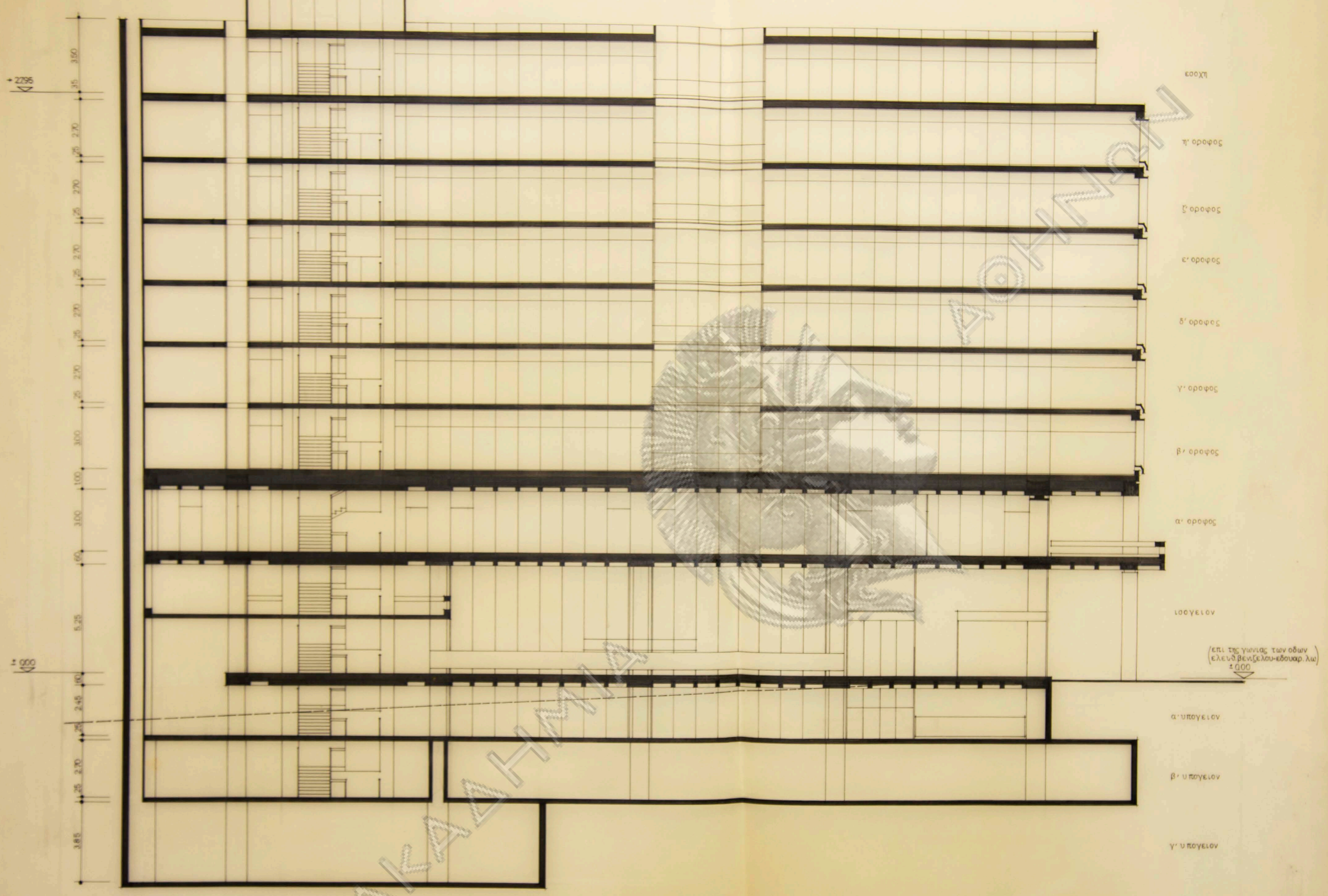


- Γ' ΥΠΟΓΕΙΟΝ  
ΜΗΧΑΝΟΣΤΑΣΙΑ  
ΣΥΝΕΡΓΕΙΑ
- Β' ΥΠΟΓΕΙΟΝ  
ΑΡΧΗΚΗ  
ΑΡΧΕΙΟΝ  
ΣΥΝΕΡΓΕΙΑ  
ΤΟΥΛΑΓΕΤΕΙ ΑΙΘΡΟΣΗΣ ΣΥΝΑΛΛΑΓΩΝ
- Α' ΥΠΟΓΕΙΟΝ  
ΚΑΤΑΣΤΗΜΑ  
ΣΤΑΘΜΕΥΣΙΣ ΑΥΤΟΚΙΝΗΤΩΝ  
ΣΥΝΕΡΓΕΙΑ
- ΙΣΟΓΕΙΟΝ  
ΔΙΕΥΘΥΝΣΙΣ ΛΟΓΙΣΤΙΚΟΥ  
ΑΙΘΡΟΣΙΑ ΣΥΝΑΛΛΑΓΩΝ
- ΗΜΙΟΡΘΟΣ  
ΔΙΕΥΘΥΝΣΙΣ ΛΟΓΙΣΤΙΚΟΥ
- Α' ΟΡΟΣΟΣ  
ΔΙΟΙΚΗΣΙΣ  
ΔΙΕΥΘΥΝΣΙΣ ΔΙΟΙΚΗΤΙΚΟΥ
- Β' ΟΡΟΣΟΣ  
ΔΙΕΥΘΥΝΣΙΣ ΛΟΓΙΣΤΙΚΟΥ  
ΔΙΕΥΘΥΝΣΙΣ ΔΙΟΙΚΗΤΙΚΟΥ
- Γ' ΟΡΟΣΟΣ  
ΔΙΕΥΘΥΝΣΙΣ ΑΓΡΟΤΙΚΗΣ ΠΙΣΤΕΩΣ  
ΔΙΕΥΘΥΝΣΙΣ ΕΠΙΘΕΩΡΗΣΕΩΣ
- Δ' ΟΡΟΣΟΣ  
ΔΙΕΥΘΥΝΣΙΣ ΑΙΣΘΑΣΙΩΝ & ΑΝΘΡΩΠΙΣΤΑΣΕΩΣ
- Ε' ΟΡΟΣΟΣ  
ΔΙΕΥΘΥΝΣΙΣ ΓΕΩΡΓΙΚΩΝ ΒΙΟΜΗΧΑΝΙΩΝ  
ΔΙΕΥΘΥΝΣΙΣ ΔΙΚΑΣΤΙΚΟΥ
- Ζ' ΟΡΟΣΟΣ  
ΔΙΕΥΘΥΝΣΙΣ ΣΥΝΕΤΑΙΡΙΣΜΩΝ  
ΥΠΗΡΕΣΙΑ ΠΡΟΜΗΘΕΩΝ  
ΥΠΗΡΕΣΙΑ ΟΙΚΟΝΟΜΙΚΩΝ ΕΡΕΥΝΩΝ
- Η' ΟΡΟΣΟΣ  
ΔΙΕΥΘΥΝΣΙΣ ΤΕΧΝΙΚΩΝ ΥΠΗΡΕΣΙΩΝ
- ΕΙΣΟΧΗ  
ΥΠΗΡΕΣΙΑ ΟΙΚΟΝΟΜΙΚΩΝ ΜΕΛΕΤΩΝ  
ΧΗΜΕΙΩΝ  
ΚΥΛΙΚΕΙΩΝ  
ΙΑΤΡΕΙΩΝ

ΑΡΧΙΤΕΚΤΟΝΙΚΟΣ ΔΙΑΓΩΝΙΣΜΟΣ  
**A. T. E.**

**13** ΚΑΤΩΦΙΣ  
ΕΙΣΟΧΗΣ  
ΚΑΙΜΑΣ 1/100

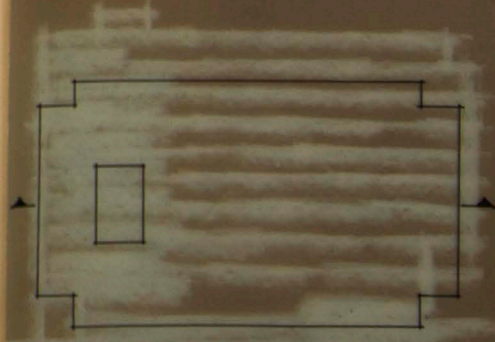
ΕΙΣΟΧΗ
Η' ΟΡΟΣΟΣ
Γ' ΟΡΟΣΟΣ
Ε' ΟΡΟΣΟΣ
Ζ' ΟΡΟΣΟΣ
Β' ΟΡΟΣΟΣ
Α' ΟΡΟΣΟΣ
ΗΜΙΟΡΘΟΣ
ΙΣΟΓΕΙΟΝ
Α' ΥΠΟΓΕΙΟΝ
Β' ΥΠΟΓΕΙΟΝ
Γ' ΥΠΟΓΕΙΟΝ

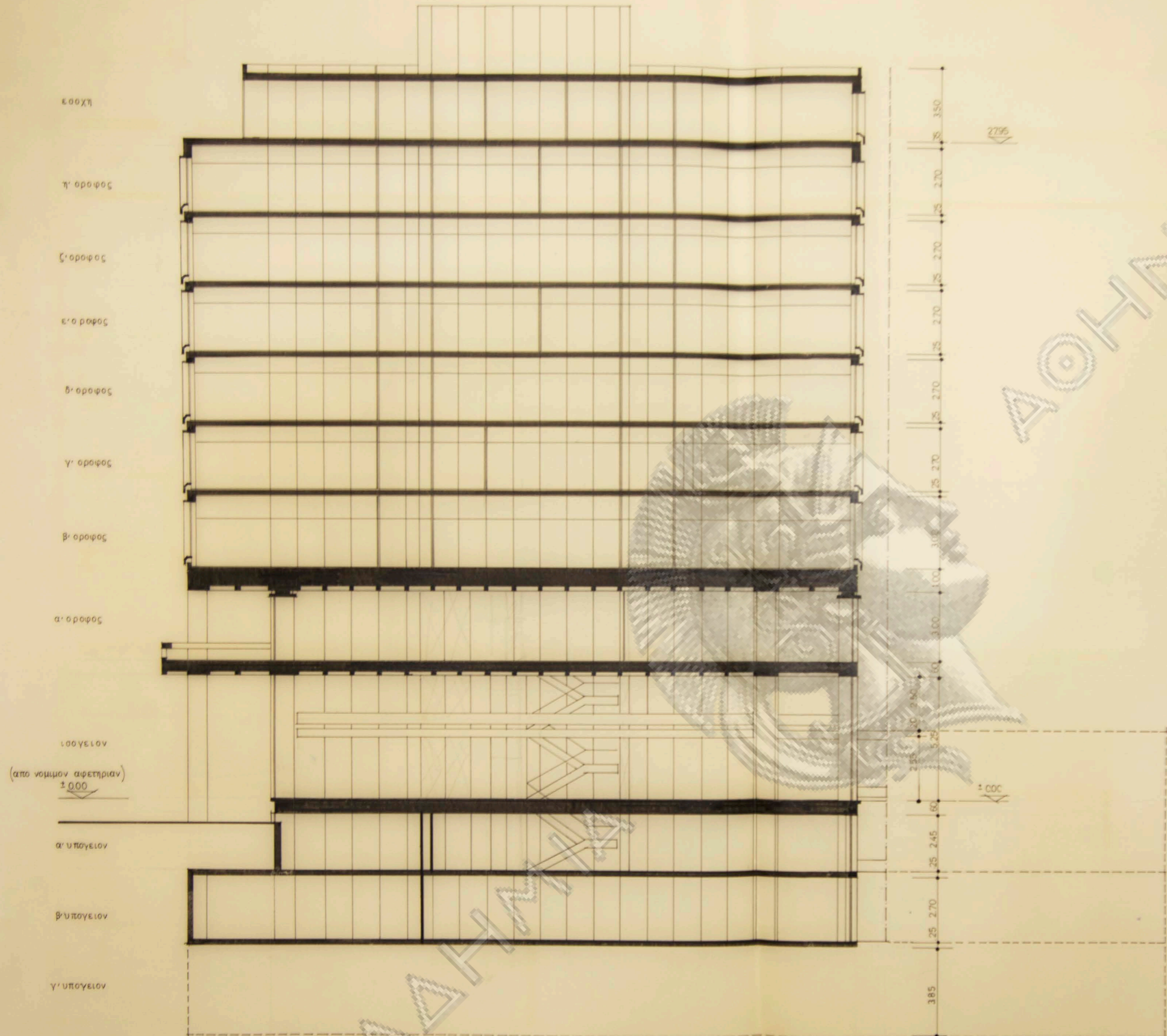


(επι της γωνίας των οδων)  
 ελενοβενζελου-εδουαρ. λω  
 ± 0.00

Γ' ΥΠΟΓΕΙΟΝ	ΜΗΧΑΝΟΣΤΑΣΙΑ ΣΥΝΕΡΓΕΙΑ	
Β' ΥΠΟΓΕΙΟΝ	ΑΠΘΗΚΗ ΑΡΧΕΙΑΣ ΣΥΝΕΡΓΕΙΑ ΤΟΥΛΑΓΕΣ ΑΙΘΟΥΣΗΣ ΣΥΝΑΛΛΑΓΩΝ	
Α' ΥΠΟΓΕΙΟΝ	ΚΑΤΑΣΤΗΜΑ ΣΤΑΘΜΕΥΣΕΙΣ ΑΥΤΟΚΙΝΗΤΩΝ ΣΥΝΕΡΓΕΙΑ	
ΙΣΟΓΕΙΟΝ	ΔΙΕΥΘΥΝΣΕΙΣ ΛΟΓΙΣΤΙΚΟΥ ΑΙΘΟΥΣΑ ΣΥΝΑΛΛΑΓΩΝ	I
ΗΜΙΟΡΟΦΟΣ	ΔΙΕΥΘΥΝΣΕΙΣ ΛΟΓΙΣΤΙΚΟΥ	I
Α' ΟΡΟΦΟΣ	ΔΙΟΙΚΗΣΙΣ ΔΙΕΥΘΥΝΣΙΣ ΔΙΟΙΚΗΤΙΚΟΥ	II
Β' ΟΡΟΦΟΣ	ΔΙΕΥΘΥΝΣΙΣ ΛΟΓΙΣΤΙΚΟΥ ΔΙΕΥΘΥΝΣΙΣ ΔΙΟΙΚΗΤΙΚΟΥ	I II
Γ' ΟΡΟΦΟΣ	ΔΙΕΥΘΥΝΣΙΣ ΑΓΡΟΤΙΚΗΣ ΠΙΣΤΕΩΣ ΔΙΕΥΘΥΝΣΙΣ ΣΠΗΦΕΟΡΗΣΕΩΣ	III IV
Δ' ΟΡΟΦΟΣ	ΔΙΕΥΘΥΝΣΙΣ ΑΣΦΑΛΕΙΩΝ & ΑΠΟΚΑΤΑΣΤΑΣΕΩΣ	V
Ε' ΟΡΟΦΟΣ	ΔΙΕΥΘΥΝΣΙΣ ΓΕΩΡΓΙΚΩΝ ΒΙΟΜΗΧΑΝΙΩΝ ΔΙΕΥΘΥΝΣΙΣ ΔΙΚΑΣΤΙΚΟΥ	VI VII
Ζ' ΟΡΟΦΟΣ	ΔΙΕΥΘΥΝΣΙΣ ΣΥΝΕΤΑΙΡΙΣΜΩΝ ΥΠΗΡΕΣΙΑ ΠΡΟΜΗΘΕΙΩΝ ΥΠΗΡΕΣΙΑ ΟΙΚΟΝΟΜΙΚΩΝ ΕΡΕΥΝΩΝ	VIII IX X
Η' ΟΡΟΦΟΣ	ΔΙΕΥΘΥΝΣΙΣ ΤΕΧΝΙΚΩΝ ΥΠΗΡΕΣΙΩΝ	XI
ΕΙΣΟΧΗ	ΥΠΗΡΕΣΙΑ ΟΙΚΟΝΟΜΙΚΩΝ ΜΕΛΕΤΩΝ ΚΗΜΕΙΩΝ ΚΥΛΙΚΕΙΩΝ ΙΑΤΡΕΙΩΝ	XII

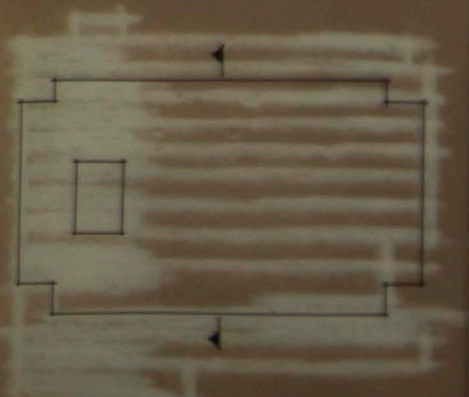
ΑΡΧΙΤΕΚΤΟΝΙΚΟΣ ΔΙΑΓΩΝΙΣΜΟΣ  
**A. T. E.**  
 14 Τ Ο Μ Η  
 Κ Α Τ Α Μ Η Κ Ο Σ  
 Κ Α Τ Μ Α Σ 1 / 1 0 0

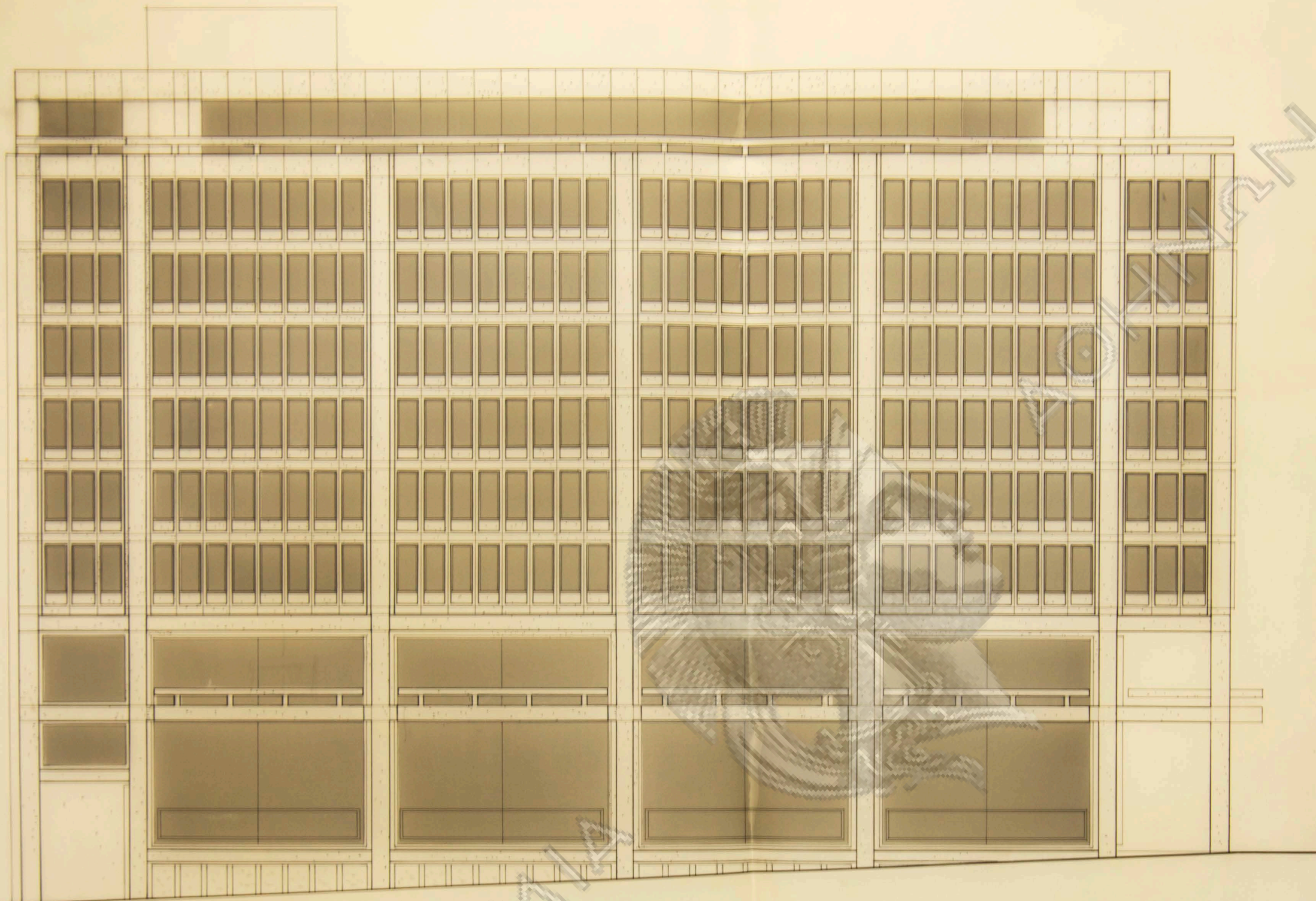




Γ' ΥΠΟΓΕΙΟΝ	ΜΗΧΑΝΟΣΤΑΣΙΑ ΣΥΜΠΡΕΣΙΑ	
Β' ΥΠΟΓΕΙΟΝ	ΑΡΧΙΤΕΚΤΟΝΙΚΗ ΑΡΧΕΙΟΝ ΣΥΜΠΡΕΣΙΑ ΤΟΥΡΚΕΣΙ ΑΙΘΟΥΣΗΣ ΣΥΜΒΟΥΛΩΝ	
Α' ΥΠΟΓΕΙΟΝ	ΚΑΤΑΣΤΗΜΑ ΣΤΑΘΜΕΥΣΙΣ ΑΥΤΟΚΙΝΗΤΩΝ ΣΥΜΠΡΕΣΙΑ	
ΙΣΟΓΕΙΟΝ	ΔΙΕΥΘΥΝΣΙΣ ΛΟΓΙΣΤΙΚΩΝ ΑΙΘΟΥΣΑ ΣΥΜΒΟΥΛΩΝ	Ι
ΗΜΙΟΡΟΦΟΣ	ΔΙΕΥΘΥΝΣΙΣ ΛΟΓΙΣΤΙΚΩΝ	Ι
Α' ΟΡΟΣΟΣ	ΔΙΟΙΚΗΣΙΣ ΔΙΕΥΘΥΝΣΙΣ ΔΙΟΙΚΗΤΙΚΩΝ	ΙΙ
Β' ΟΡΟΣΟΣ	ΔΙΕΥΘΥΝΣΙΣ ΛΟΓΙΣΤΙΚΩΝ ΔΙΕΥΘΥΝΣΙΣ ΔΙΟΙΚΗΤΙΚΩΝ	Ι ΙΙ
Γ' ΟΡΟΣΟΣ	ΔΙΕΥΘΥΝΣΙΣ ΑΓΡΟΤΙΚΗΣ ΜΙΣΤΕΣΙΣ ΔΙΕΥΘΥΝΣΙΣ ΕΠΙΘΕΩΡΗΣΕΩΣ	ΙΙ ΙΙ
Δ' ΟΡΟΣΟΣ	ΔΙΕΥΘΥΝΣΙΣ ΑΣΦΑΛΕΩΝ ΚΑΙ ΑΠΟΚΑΤΑΣΤΑΣΕΩΣ	ΙV
Ε' ΟΡΟΣΟΣ	ΔΙΕΥΘΥΝΣΙΣ ΓΕΩΡΓΙΚΩΝ ΒΙΟΜΗΧΑΝΙΩΝ ΔΙΕΥΘΥΝΣΙΣ ΔΙΚΑΣΤΙΚΩΝ	ΙV ΙV
Ζ' ΟΡΟΣΟΣ	ΔΙΕΥΘΥΝΣΙΣ ΣΥΝΕΤΑΓΜΕΝΩΝ ΥΠΗΡΕΣΙΑ ΠΡΟΜΗΘΕΩΝ ΥΠΗΡΕΣΙΑ ΟΙΚΟΝΟΜΙΚΩΝ ΕΡΕΥΝΩΝ	ΙV ΙV ΙV
Η' ΟΡΟΣΟΣ	ΔΙΕΥΘΥΝΣΙΣ ΤΕΧΝΙΚΩΝ ΥΠΗΡΕΣΙΩΝ	ΙV
ΕΣΟΧΗ	ΥΠΗΡΕΣΙΑ ΟΙΚΟΝΟΜΙΚΩΝ ΜΕΛΕΤΩΝ ΚΑΜΕΙΩΝ ΚΥΛΙΚΕΙΩΝ ΙΑΤΡΕΙΩΝ	ΙV

ΑΡΧΙΤΕΚΤΟΝΙΚΟΣ ΔΙΑΓΩΝΙΣΜΟΣ  
**A. T. E.**  
**15** Τ Ο Μ Η  
 ΚΑΤΑ ΠΛΑΤΟΣ  
 ΚΑΙΜΑΣ 19700

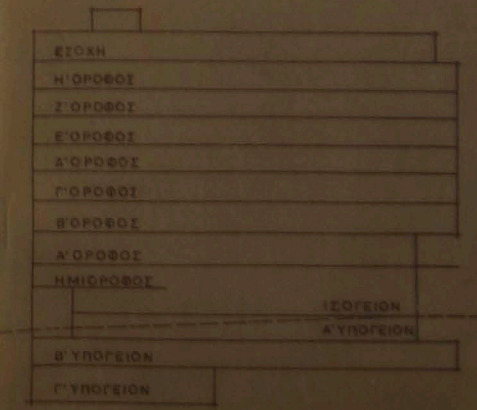


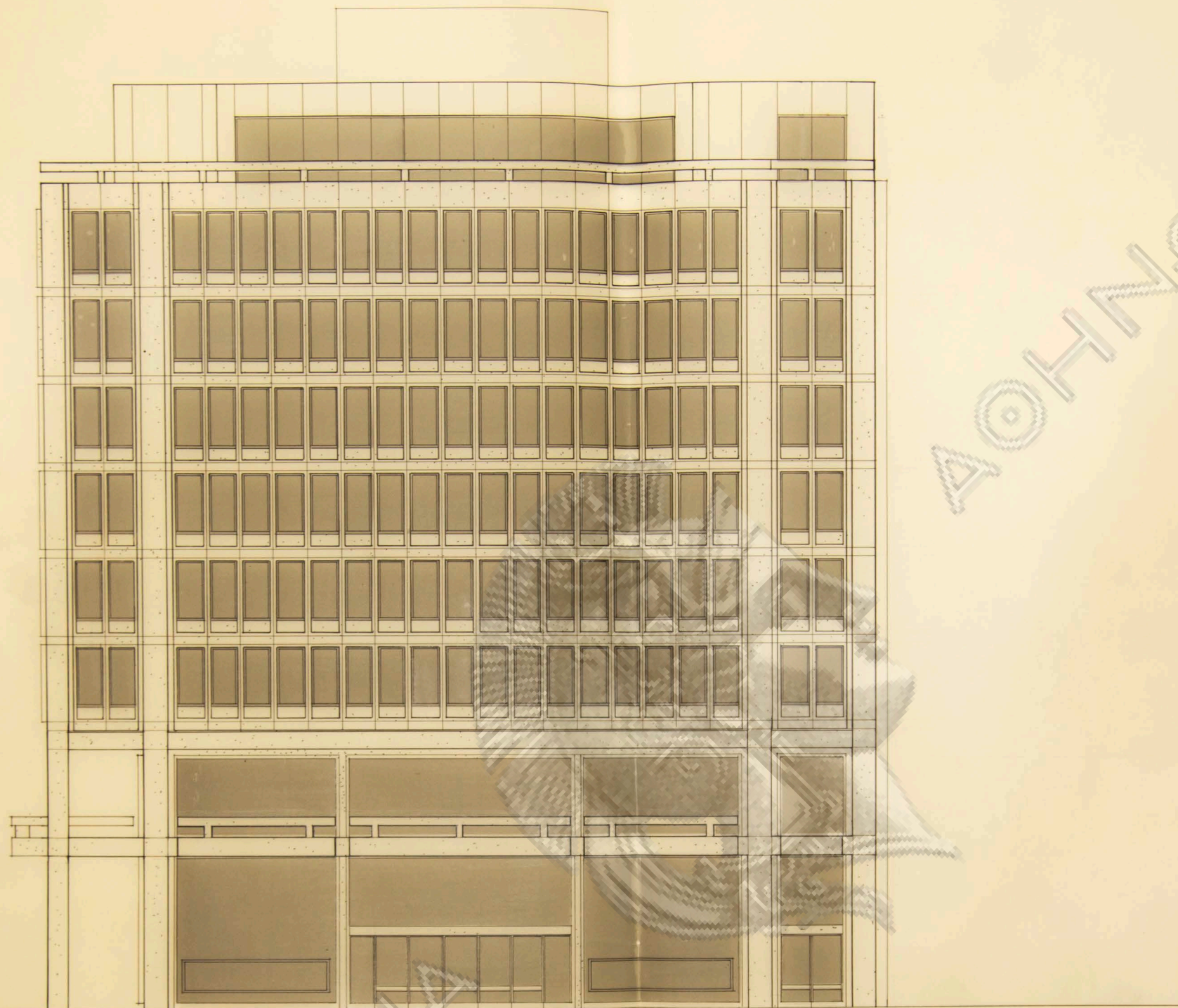


ΑΚΑΔΗΜΙΑ

- Γ' ΥΠΟΓΕΙΟΝ  
ΜΗΧΑΝΟΣΤΑΣΙΑ  
ΣΥΝΕΡΓΕΙΑ
- Β' ΥΠΟΓΕΙΟΝ  
ΑΠΘΗΚΗ  
ΑΡΧΕΙΟΝ  
ΣΥΝΕΡΓΕΙΑ  
ΤΟΥΑΛΕΤΕΣ ΑΙΘΟΥΣΗΣ ΣΥΝΑΛΛΑΓΩΝ
- Α' ΥΠΟΓΕΙΟΝ  
ΚΑΤΑΣΤΗΜΑ  
ΣΤΑΘΜΕΙΣ ΑΥΤΟΚΙΝΗΤΩΝ  
ΣΥΝΕΡΓΕΙΑ
- ΙΣΟΓΕΙΟΝ  
ΔΙΕΥΘΥΝΣΙΣ ΛΟΓΙΣΤΙΚΟΥ  
ΑΙΘΟΥΣΑ ΣΥΝΑΛΛΑΓΩΝ I
- ΗΜΙΟΡΟΦΟΣ  
ΔΙΕΥΘΥΝΣΙΣ ΛΟΓΙΣΤΙΚΟΥ I
- Α' ΟΡΟΦΟΣ  
ΔΙΟΙΚΗΣΙΣ  
ΔΙΕΥΘΥΝΣΙΣ ΔΙΟΙΚΗΤΙΚΟΥ II
- Β' ΟΡΟΦΟΣ  
ΔΙΕΥΘΥΝΣΙΣ ΛΟΓΙΣΤΙΚΟΥ I  
ΔΙΕΥΘΥΝΣΙΣ ΔΙΟΙΚΗΤΙΚΟΥ II
- Γ' ΟΡΟΦΟΣ  
ΔΙΕΥΘΥΝΣΙΣ ΑΓΡΟΤΙΚΗΣ ΠΙΣΤΕΩΣ III  
ΔΙΕΥΘΥΝΣΙΣ ΕΠΙΘΕΩΡΗΣΕΩΣ III
- Δ' ΟΡΟΦΟΣ  
ΔΙΕΥΘΥΝΣΙΣ ΑΣΦΑΛΕΙΩΝ ΚΑΙ ΑΠΟΚΑΤΑΣΤΑΣΕΩΣ IV
- Ε' ΟΡΟΦΟΣ  
ΔΙΕΥΘΥΝΣΙΣ ΓΕΩΡΓΙΚΩΝ ΒΙΟΜΗΧΑΝΙΩΝ IV  
ΔΙΕΥΘΥΝΣΙΣ ΔΙΚΑΣΤΙΚΟΥ V
- Ζ' ΟΡΟΦΟΣ  
ΔΙΕΥΘΥΝΣΙΣ ΣΥΝΕΤΑΙΡΙΣΜΩΝ VII  
ΥΠΗΡΕΣΙΑ ΠΡΟΜΗΘΕΩΝ IX  
ΥΠΗΡΕΣΙΑ ΟΙΚΟΝΟΜΙΚΩΝ ΕΡΕΥΝΩΝ X
- Η' ΟΡΟΦΟΣ  
ΔΙΕΥΘΥΝΣΙΣ ΤΕΧΝΙΚΩΝ ΥΠΗΡΕΣΙΩΝ XI
- ΕΙΣΟΧΗ  
ΥΠΗΡΕΣΙΑ ΟΙΚΟΝΟΜΙΚΩΝ ΜΕΛΕΤΩΝ XII  
ΧΗΜΕΙΟΝ  
ΚΥΡΚΕΙΟΝ  
ΥΑΤΡΕΙΟΝ

ΑΡΧΙΤΕΚΤΟΝΙΚΟΣ ΔΙΑΓΩΝΙΣΜΟΣ  
**Α. Τ. Ε.**  
**16** ΠΡΟΣΟΨΙΣ  
ΚΛΙΜΑΣ 1/100





ΑΘΗΝΑΝ

ΑΚΑΔΗΜΙΑ

Γ' ΥΠΟΓΕΙΟΝ  
ΜΗΧΑΝΟΣΤΑΣΙΑ  
ΣΥΝΕΡΓΕΙΑ

Β' ΥΠΟΓΕΙΟΝ  
ΑΠΟΘΗΚΗ  
ΑΡΧΕΙΟΝ  
ΣΥΝΕΡΓΕΙΑ  
ΤΟΥΡΛΑΤΕΣ ΑΙΘΟΥΣΗΣ ΣΥΝΑΛΛΑΓΩΝ

Α' ΥΠΟΓΕΙΟΝ  
ΚΑΤΑΣΤΗΜΑ  
ΣΤΑΘΜΕΥΣΙΣ ΑΥΤΟΚΙΝΗΤΩΝ  
ΣΥΝΕΡΓΕΙΑ

ΙΣΟΓΕΙΟΝ  
ΔΙΕΥΘΥΝΣΙΣ ΛΟΓΙΣΤΙΚΟΥ  
ΑΙΘΟΥΣΑ ΣΥΝΑΛΛΑΓΩΝ

ΗΜΙΟΡΟΦΟΣ  
ΔΙΕΥΘΥΝΣΙΣ ΛΟΓΙΣΤΙΚΟΥ

Α' ΟΡΟΦΟΣ  
ΔΙΟΙΚΗΣΙΣ  
ΔΙΕΥΘΥΝΣΙΣ ΔΙΟΙΚΗΤΙΚΟΥ

Β' ΟΡΟΦΟΣ  
ΔΙΕΥΘΥΝΣΙΣ ΛΟΓΙΣΤΙΚΟΥ  
ΔΙΕΥΘΥΝΣΙΣ ΔΙΟΙΚΗΤΙΚΟΥ

Γ' ΟΡΟΦΟΣ  
ΔΙΕΥΘΥΝΣΙΣ ΑΓΡΟΤΙΚΗΣ ΠΙΣΤΕΩΣ  
ΔΙΕΥΘΥΝΣΙΣ ΕΠΙΘΕΩΡΗΣΕΩΣ

Δ' ΟΡΟΦΟΣ  
ΔΙΕΥΘΥΝΣΙΣ ΑΣΦΑΛΕΙΩΝ & ΑΠΟΚΑΤΑΣΤΑΣΕΩΣ

Ε' ΟΡΟΦΟΣ  
ΔΙΕΥΘΥΝΣΙΣ ΓΕΩΡΓΙΚΩΝ ΒΙΟΜΗΧΑΝΙΩΝ  
ΔΙΕΥΘΥΝΣΙΣ ΔΙΚΑΣΤΙΚΟΥ

Ζ' ΟΡΟΦΟΣ  
ΔΙΕΥΘΥΝΣΙΣ ΣΥΝΕΤΑΙΡΙΣΜΩΝ  
ΥΠΗΡΕΣΙΑ ΠΡΟΜΗΘΕΙΩΝ  
ΥΠΗΡΕΣΙΑ ΟΙΚΟΝΟΜΙΚΩΝ ΕΡΕΥΝΩΝ

Η' ΟΡΟΦΟΣ  
ΔΙΕΥΘΥΝΣΙΣ ΤΕΧΝΙΚΩΝ ΥΠΗΡΕΣΙΩΝ

ΕΙΣΟΧΗ  
ΥΠΗΡΕΣΙΑ ΟΙΚΟΝΟΜΙΚΩΝ ΜΕΛΕΤΩΝ  
ΕΓΧΕΙΡΙΑ  
ΚΥΤΑΚΕΙΩΝ  
ΙΑΤΡΕΙΩΝ

ΑΡΧΙΤΕΚΤΟΝΙΚΟΣ ΔΙΑΓΩΝΙΣΜΟΣ

**A. T. E.**

**17** Ο Ψ Ι Σ  
ΕΔΟΥΑΡΔΟΥ ΛΩ  
ΚΑΙΜΑΣ 11100

ΕΙΣΟΧΗ	
Η' ΟΡΟΦΟΣ	
Ζ' ΟΡΟΦΟΣ	
Ε' ΟΡΟΦΟΣ	
Δ' ΟΡΟΦΟΣ	
Γ' ΟΡΟΦΟΣ	
Β' ΟΡΟΦΟΣ	
Α' ΟΡΟΦΟΣ	
ΗΜΙΟΡΟΦΟΣ	
	ΙΣΟΓΕΙΟΝ
	Α' ΥΠΟΓΕΙΟΝ
Β' ΥΠΟΓΕΙΟΝ	
Γ' ΥΠΟΓΕΙΟΝ	