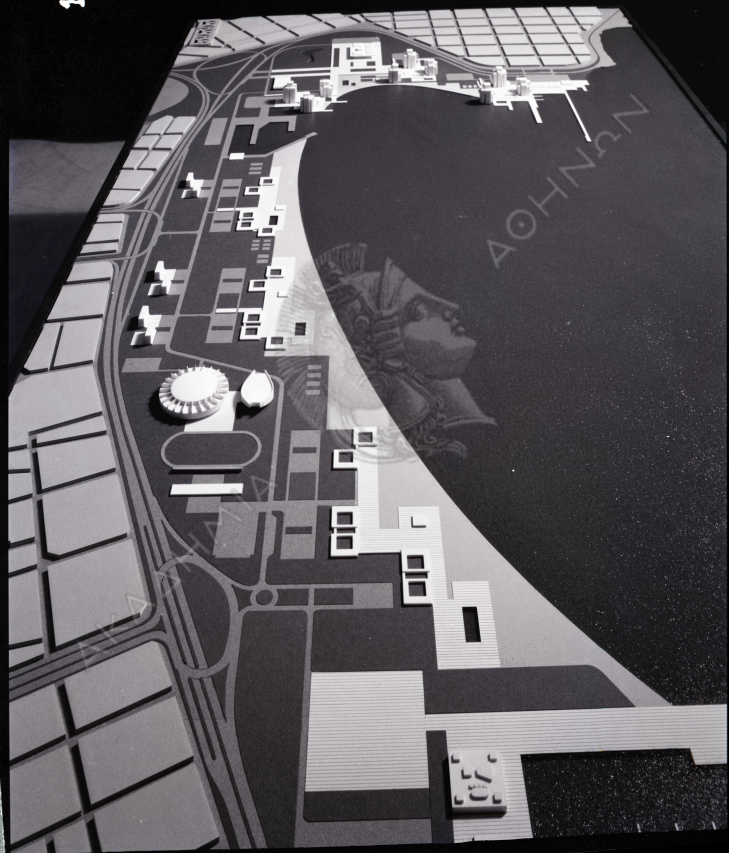
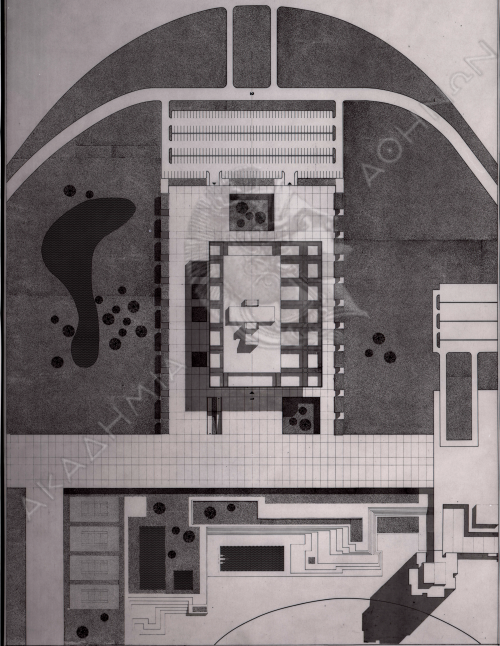


1 1





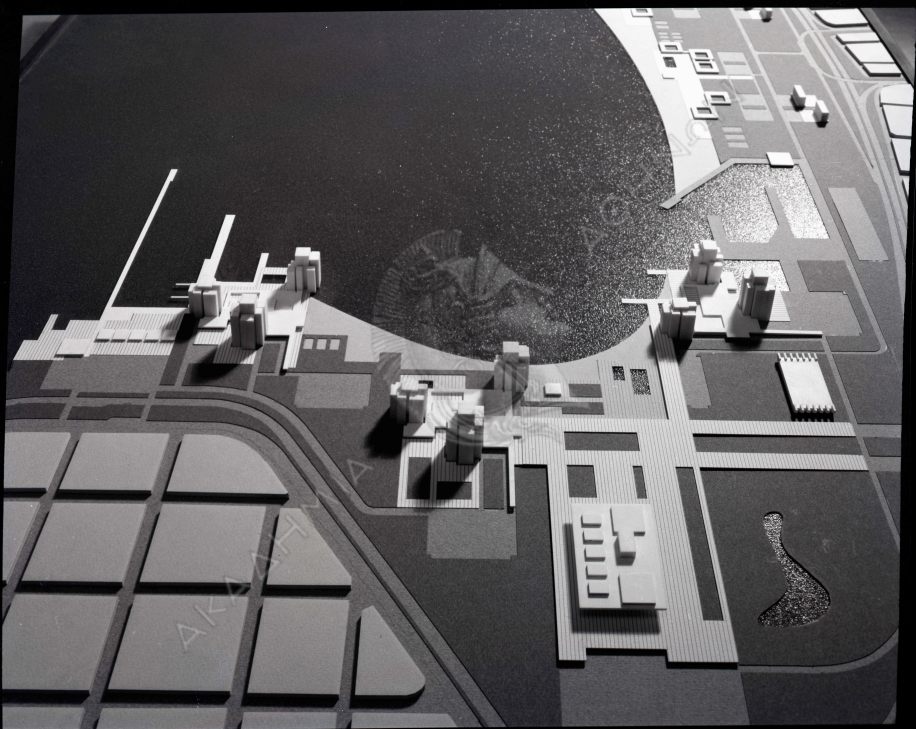
PLAN

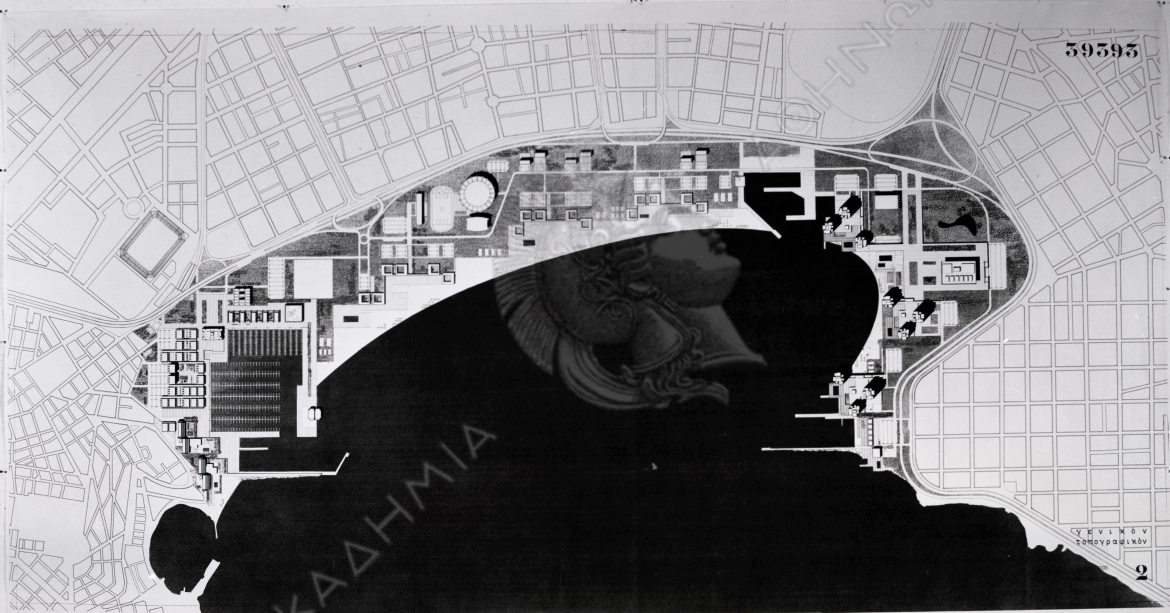
1/20

1/20

1/20

1/20



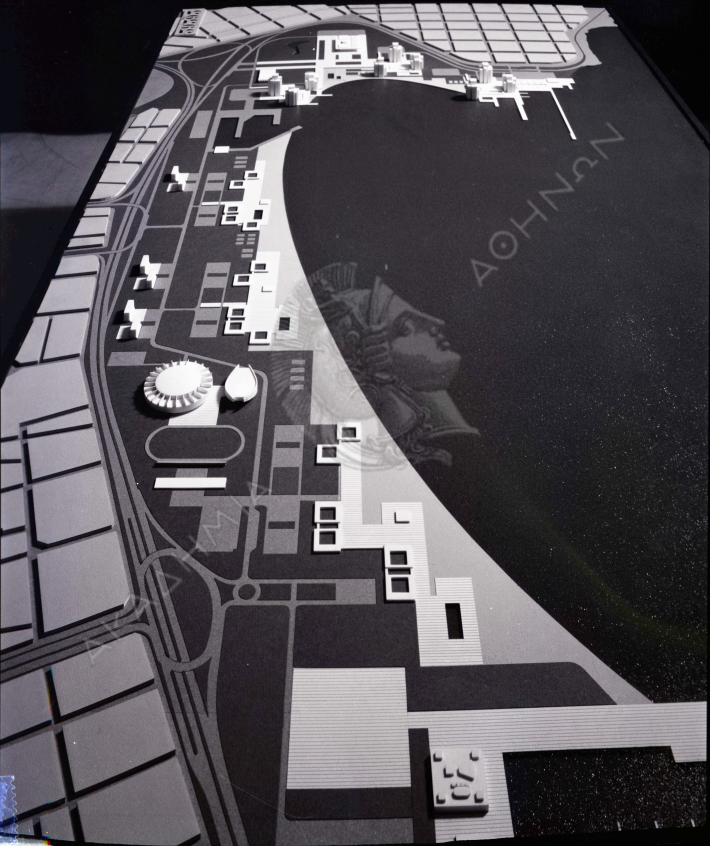


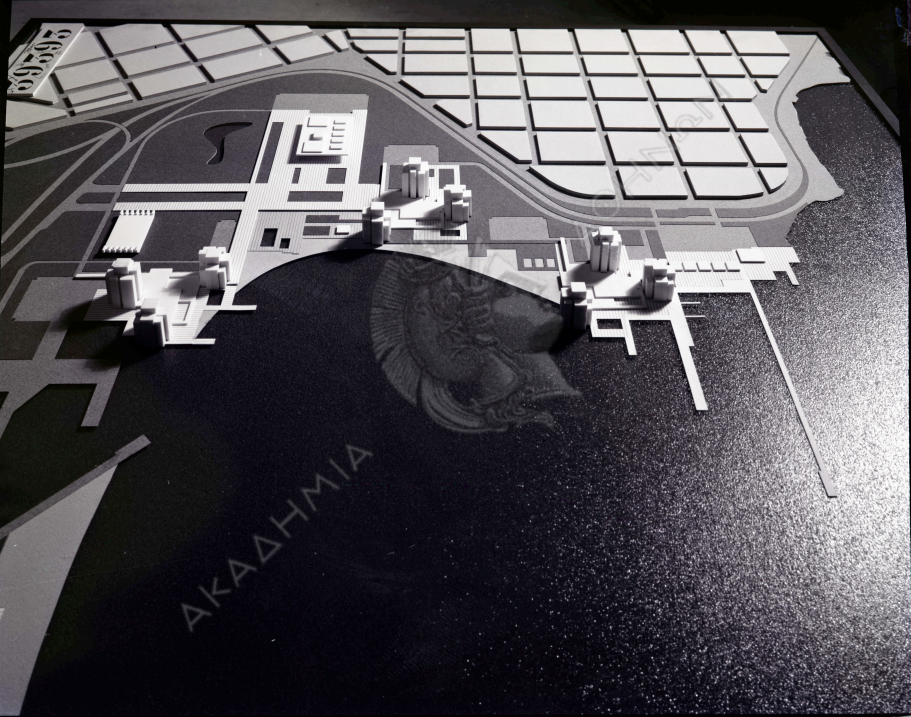
59595

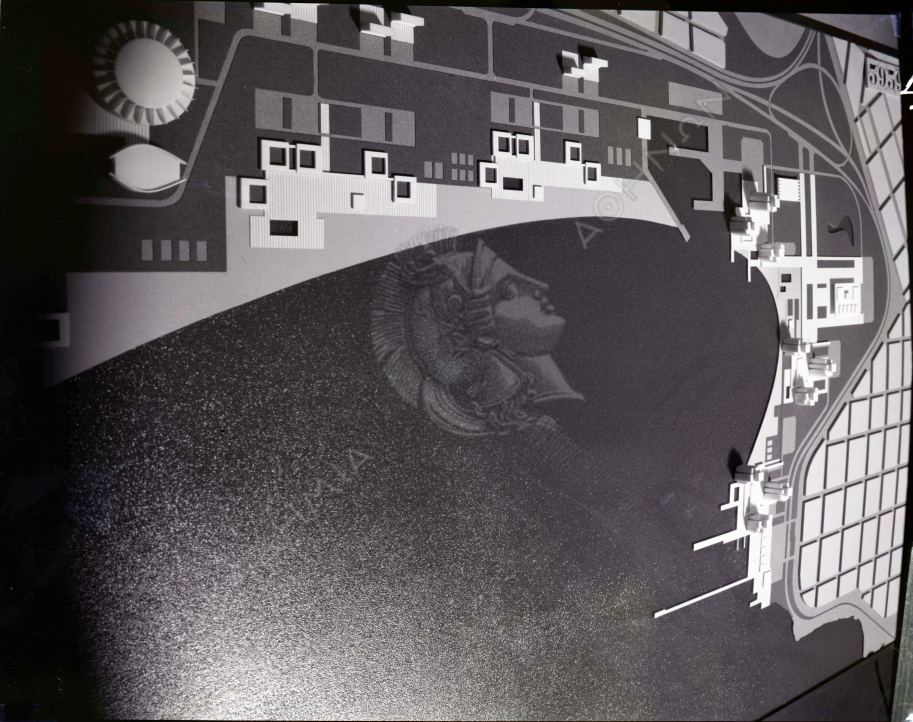
ΑΚΑΔΗΜΙΑ

ΣΥΝΤΑΚΤΗΣ
ΓΕΩΡΓΙΟΣ ΠΑΠΑΔΟΠΟΥΛΟΣ

2



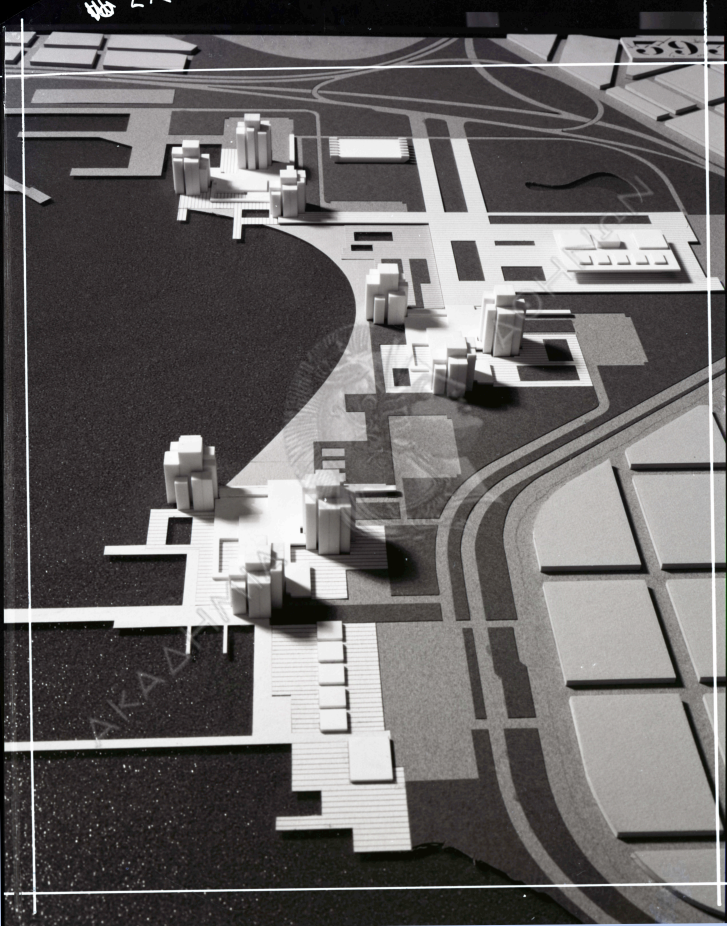


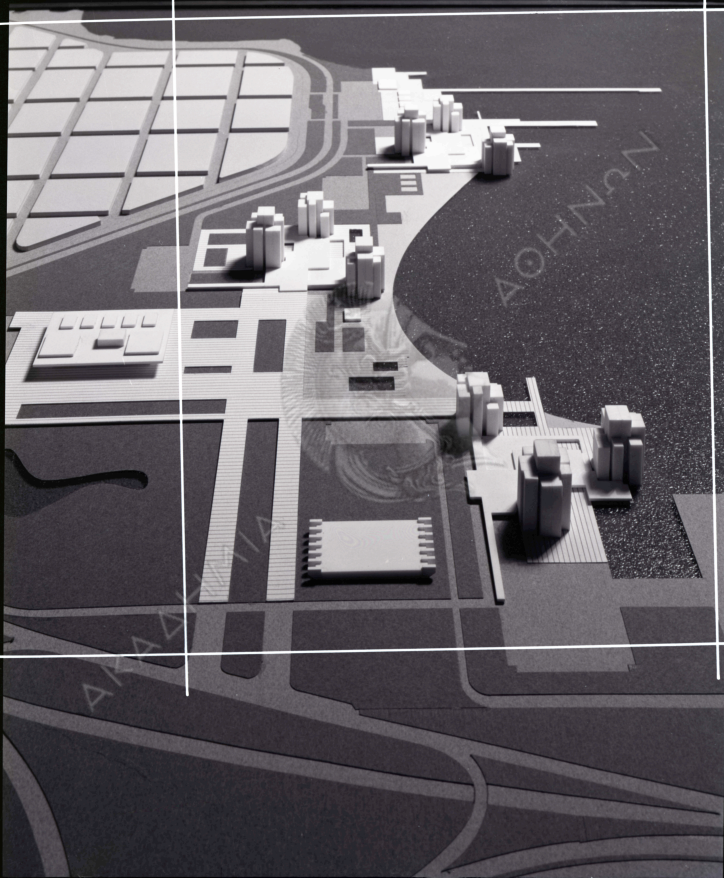


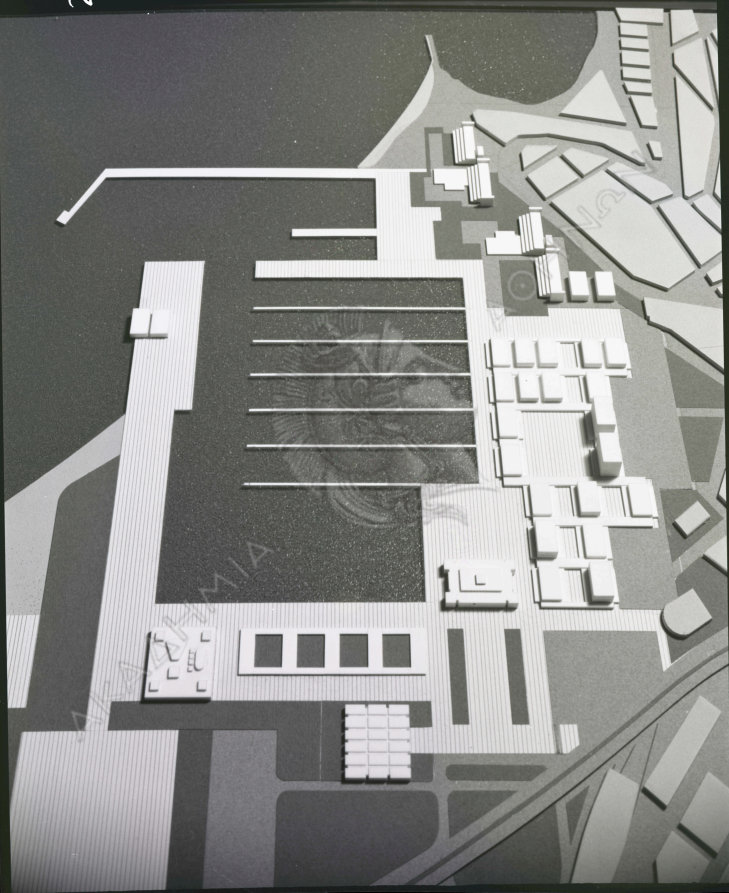


59595

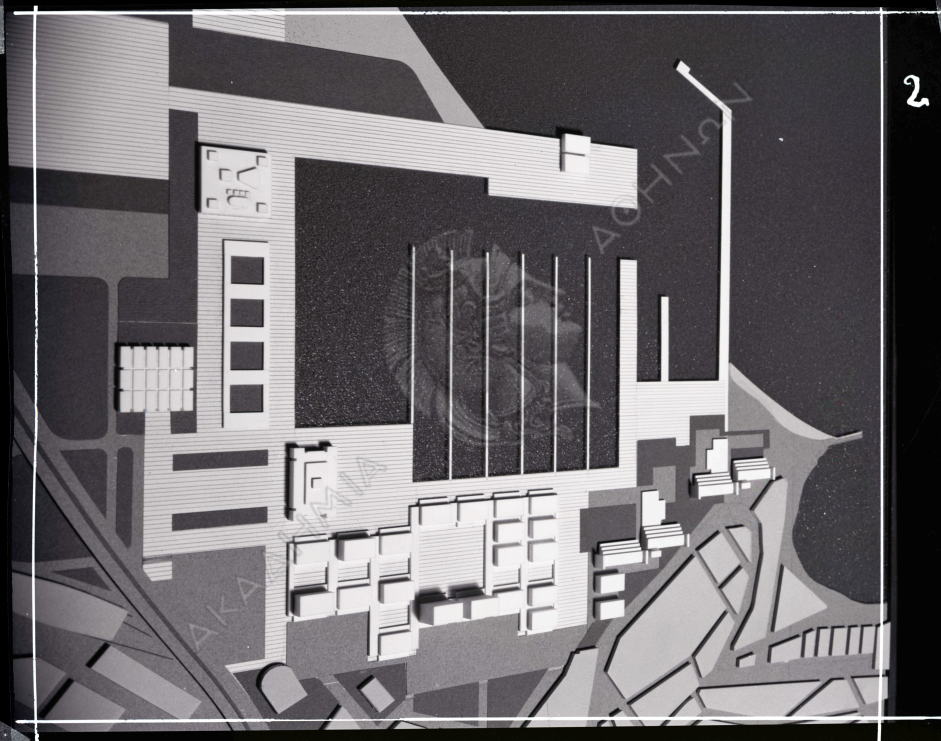
AKADHMIA

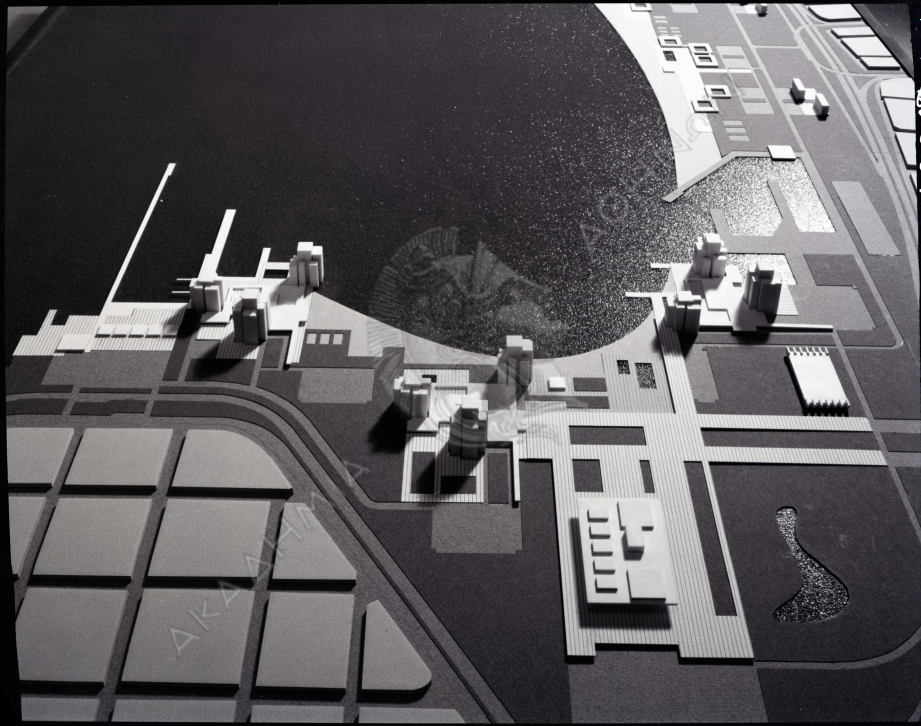




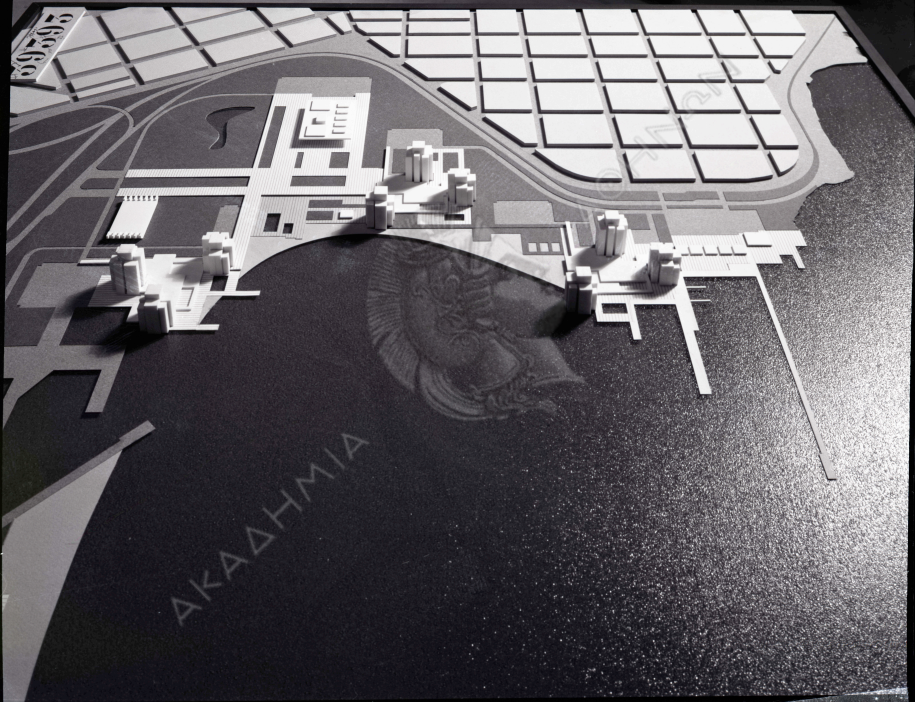




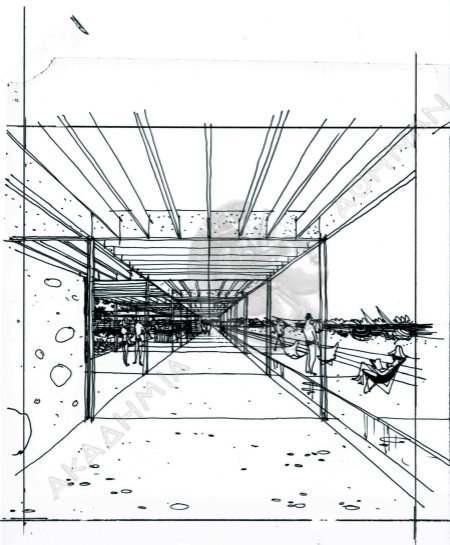


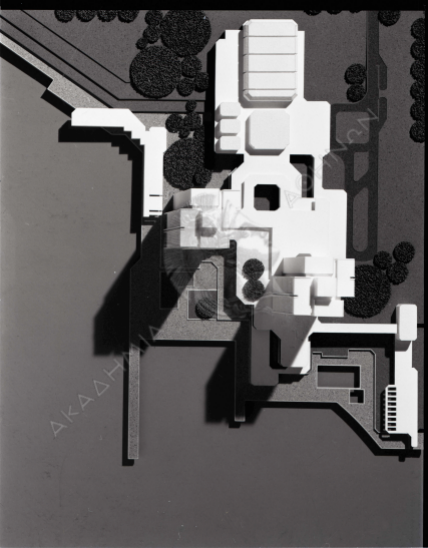


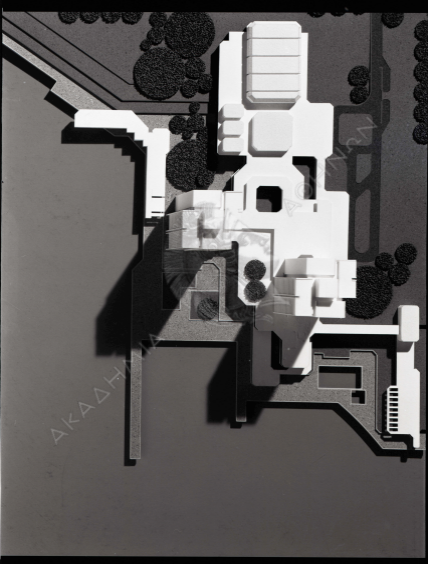




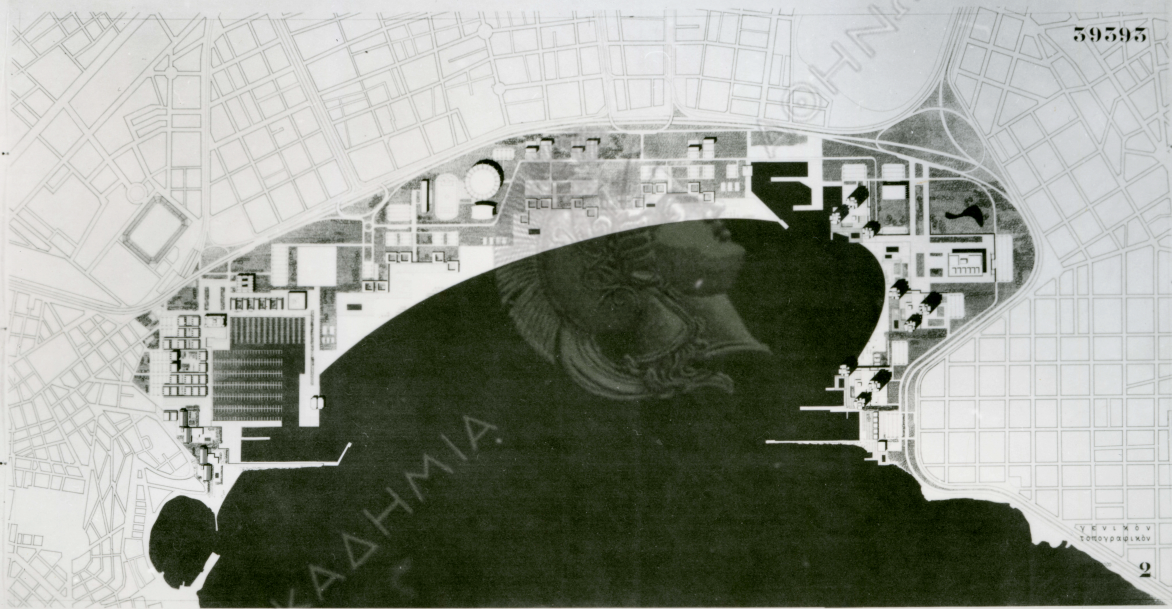






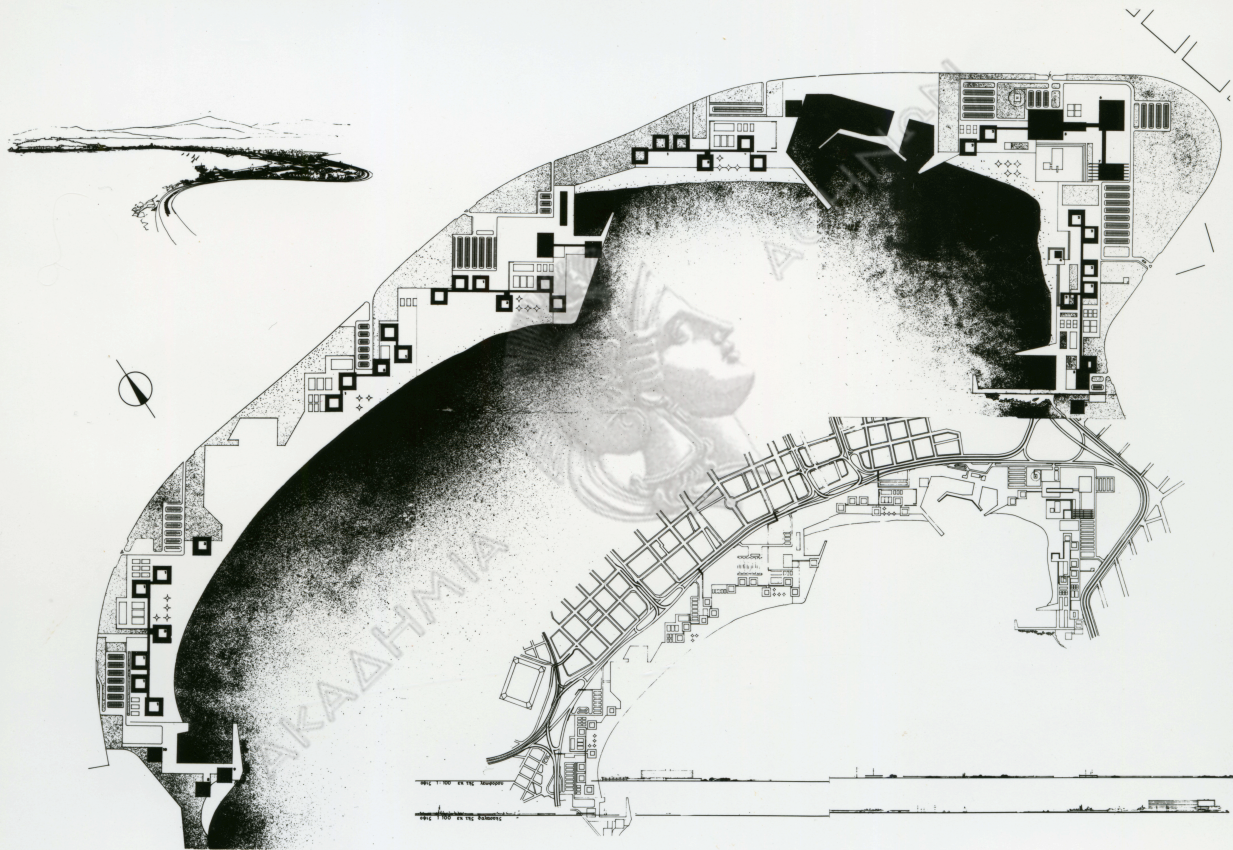


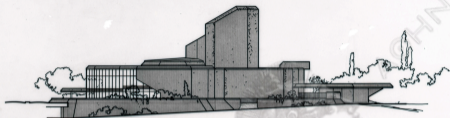
59595



ΥΠΕΥΘΥΝΟΣ
ΣΧΕΔΙΑΣΤΗΣ

2

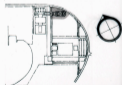




NOTIA OMBI



AYTIRI OMBI



ΕΛΛΗΝΙΚΟΣ ΟΡΓΑΝΙΣΜΟΣ ΤΟΥΡΙΣΜΟΥ

ΘΑΛΗΠΙΚΟΣ ΟΡΜΟΣ

ΜΕΤΗ ΕΥΡΩΠΗΝΙΑΚΕ ΣΥΓΓΡΑΜΜΕΣ ΚΑΙ
 ΚΑΝΟΝ ΑΣΦΑΛΤΙΝΩΝ ΚΑΙ ΑΣΦΙΤΩΝ
 ΣΤΡΑΤΗΣΙΩΝ ΥΜΩΝ ΕΠΙΣΤΑΤΩΝ
 ΥΠΟΧΡΕΩΣΕΩΝ ΚΑΙ ΣΕΛΑΤΩΝ

ΑΡΧΙΤΕΚΤΟΝΟΙ ΚΑΙ ΜΗΧΑΝΙΚΟΙ ΚΑΙ ΣΥΜΒΟΥΛΟΙ ΚΑΙ ΜΗΧΑΝΙΚΟΙ

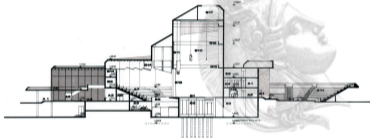
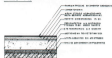
ΓΕΩΜΕΤΡΙΚΟΙ ΚΑΙ ΑΡΧΙΤΕΚΤΟΝΙΚΟΙ ΕΡΜΕΛΕΤΗ

ΟΜΙΕ ΝΟΤΙΑ-ΟΜΙΕ ΑΥΤΙΡΗ

7

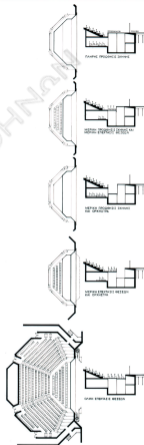
ΤΟΜΗ ΜΟΝΩΣΕΩΣ ΔΩΜΑΤΟΣ

ΕΓΧΩΡΙΟ 1-10



ΥΠΟΜΟΝΗΜΑ

- | | | | | | |
|------|--------------|------|---------------------------|------|------------------------------|
| Α 1 | ΕΙΣΟΔΟΣ | Β 1 | ΔΩΜΑ ΣΤΕΦΑΝ | Δ 1 | ΚΑΜΕΡΙΝΟ ΤΕΧΝΟΤΕΧΝΟ |
| Α 2 | ΒΕΤΤΩΝΙΑ | Β 2 | ΣΤΑΙΣ ΣΥΝΤΕΤΑΙΣ ΒΑΛΚΟΝΙΑΣ | Δ 2 | ΑΝΘΡΑΚΟ ΣΥΝΤΕΤΑΙΣ ΤΕΧΝΟΤΕΧΝΟ |
| Α 3 | ΑΙΘΡΟΣΙΝΑΞΙΑ | Β 3 | ΑΙΘΡΟΣΙΝΑΞΙΑ | Δ 3 | ΚΑΛΑΜΑΚΙΑ ΠΡΟΣΑΡΤΗΣΕΩΣ |
| Α 4 | ΒΟΥΛΕ | Β 4 | ΑΙΘΡΟΣΙΝΑΞΙΑ | Δ 4 | ΑΙΘΡΟΣΙΝΑΞΙΑ |
| Α 5 | ΜΕΛΕΤΗ | Β 5 | ΑΙΘΡΟΣΙΝΑΞΙΑ | Δ 5 | ΑΙΘΡΟΣΙΝΑΞΙΑ |
| Α 6 | ΑΙΘΡΟΣΙΝΑΞΙΑ | Β 6 | ΑΙΘΡΟΣΙΝΑΞΙΑ | Δ 6 | ΑΙΘΡΟΣΙΝΑΞΙΑ |
| Α 7 | ΑΙΘΡΟΣΙΝΑΞΙΑ | Β 7 | ΑΙΘΡΟΣΙΝΑΞΙΑ | Δ 7 | ΑΙΘΡΟΣΙΝΑΞΙΑ |
| Α 8 | ΑΙΘΡΟΣΙΝΑΞΙΑ | Β 8 | ΑΙΘΡΟΣΙΝΑΞΙΑ | Δ 8 | ΑΙΘΡΟΣΙΝΑΞΙΑ |
| Α 9 | ΑΙΘΡΟΣΙΝΑΞΙΑ | Β 9 | ΑΙΘΡΟΣΙΝΑΞΙΑ | Δ 9 | ΑΙΘΡΟΣΙΝΑΞΙΑ |
| Α 10 | ΑΙΘΡΟΣΙΝΑΞΙΑ | Β 10 | ΑΙΘΡΟΣΙΝΑΞΙΑ | Δ 10 | ΑΙΘΡΟΣΙΝΑΞΙΑ |
| Α 11 | ΑΙΘΡΟΣΙΝΑΞΙΑ | Β 11 | ΑΙΘΡΟΣΙΝΑΞΙΑ | Δ 11 | ΑΙΘΡΟΣΙΝΑΞΙΑ |
| Α 12 | ΑΙΘΡΟΣΙΝΑΞΙΑ | Β 12 | ΑΙΘΡΟΣΙΝΑΞΙΑ | Δ 12 | ΑΙΘΡΟΣΙΝΑΞΙΑ |
| Α 13 | ΑΙΘΡΟΣΙΝΑΞΙΑ | Β 13 | ΑΙΘΡΟΣΙΝΑΞΙΑ | Δ 13 | ΑΙΘΡΟΣΙΝΑΞΙΑ |
| Α 14 | ΑΙΘΡΟΣΙΝΑΞΙΑ | Β 14 | ΑΙΘΡΟΣΙΝΑΞΙΑ | Δ 14 | ΑΙΘΡΟΣΙΝΑΞΙΑ |
| Α 15 | ΑΙΘΡΟΣΙΝΑΞΙΑ | Β 15 | ΑΙΘΡΟΣΙΝΑΞΙΑ | Δ 15 | ΑΙΘΡΟΣΙΝΑΞΙΑ |
| Α 16 | ΑΙΘΡΟΣΙΝΑΞΙΑ | Β 16 | ΑΙΘΡΟΣΙΝΑΞΙΑ | Δ 16 | ΑΙΘΡΟΣΙΝΑΞΙΑ |
| Α 17 | ΑΙΘΡΟΣΙΝΑΞΙΑ | Β 17 | ΑΙΘΡΟΣΙΝΑΞΙΑ | Δ 17 | ΑΙΘΡΟΣΙΝΑΞΙΑ |
| Α 18 | ΑΙΘΡΟΣΙΝΑΞΙΑ | Β 18 | ΑΙΘΡΟΣΙΝΑΞΙΑ | Δ 18 | ΑΙΘΡΟΣΙΝΑΞΙΑ |
| Α 19 | ΑΙΘΡΟΣΙΝΑΞΙΑ | Β 19 | ΑΙΘΡΟΣΙΝΑΞΙΑ | Δ 19 | ΑΙΘΡΟΣΙΝΑΞΙΑ |
| Α 20 | ΑΙΘΡΟΣΙΝΑΞΙΑ | Β 20 | ΑΙΘΡΟΣΙΝΑΞΙΑ | Δ 20 | ΑΙΘΡΟΣΙΝΑΞΙΑ |



ΕΛΛΗΝΙΚΟΣ ΟΡΓΑΝΙΣΜΟΣ ΤΟΥΡΙΣΜΟΥ
ΕΛΛΗΝΙΚΟΣ ΟΡΜΟΣ

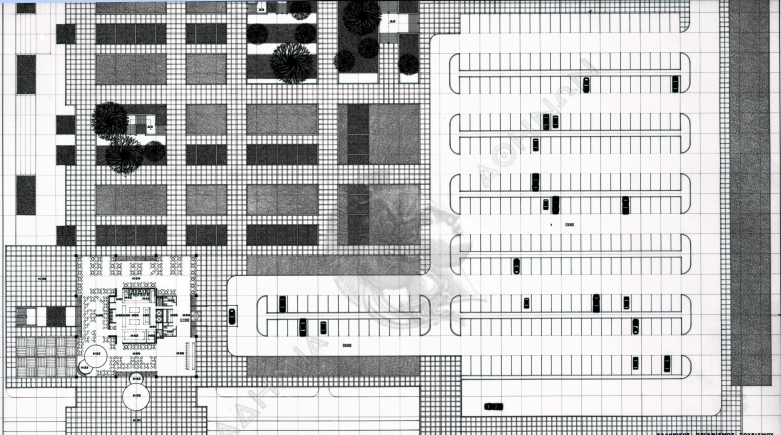
ΜΕΛΕΤΗ ΣΥΝΟΡΜΗΜΑΤΟΣ ΚΥΡΙΩΝ ΚΑΙ
ΣΕΚΩΝ ΑΣΑΛΙΣΤΩΝ ΚΑΙ ΔΕΥΤΕΡΩΝ
ΕΓΚΑΤΑΣΤΑΣΕΩΝ ΤΗΛΟΥΣ ΕΠΙΣΤΡΩΣΕΩΣ
ΥΠΟΔΟΜΩΝ ΕΚΒΕΣΕΩΣ ΚΑΙ ΘΕΑΤΡΩΝ

ΜΕΛΕΤΗΤΕΣ: ΔΡ. ΑΡΧΙΤΕΚΤΟΝΙΚΗΣ ΚΑΙ ΜΗΧΑΝΙΚΗΣ

ΛΕΩΝΙΔΑΣ ΑΡΧΙΤΕΚΤΟΝΙΚΗ ΠΡΟΜΕΛΕΤΗ
ΚΑΤΑ ΜΗΚΟΣ ΤΟΜΗ

ΕΛΛΗΝΙΚΟΣ ΟΡΜΟΣ
ΣΧΕΔΙΑΣΜΟΣ ΚΑΙ ΚΑΤΑΣΤΑΣΗ





- Α & Β ΚΕΝΤΡΟ ΣΥΝΕΡΓΕΙΑΣ ΚΑΙ ΚΑΡΤΙΝΟΝ
- Υ ΠΑΡΚΙΝΓΟ 300-300 ΑΥΤΟΚΙΝΗΤΩΝ
- ΜΒΣ ΑΝΩΤΕΡΟ ΛΥΚΕΙΟ ΚΑΙ ΠΑΡΑΡΤΗΡΙΟ
- ΕΠΙΣΤΗΜΟΝΙΚΟ ΚΑΙ ΠΡΑΞΙΝΟΜΙΚΟ
- ΕΠΙΣΤΗΜΟΝΙΚΟ ΚΑΙ ΠΡΑΞΙΝΟΜΙΚΟ
- ΜΒΣ ΚΑΤΑΡΤΙΣΤΙΚΟ ΚΑΙ ΚΑΡΤΙΝΟΝ
- ΚΕΝΤΡΟ
- ΜΒΣ ΑΝΩΤΕΡΟ ΛΥΚΕΙΟ ΚΑΙ ΠΑΡΑΡΤΗΡΙΟ
- ΜΒΣ ΠΕΛΥΣ ΕΡΩΤΗ

- ΜΒΣ ΒΕΛΛΕ ΟΡΧΗΣΤΡΟ
- ΜΒΣ ΠΡΟΣΚΑΙ
- ΜΒΣ ΚΕΝΤΡΟ
- ΜΒΣ ΜΥ ΑΛΑΜΠΗ
- ΜΒΣ ΑΥΤΟΚΙΝΗΤΑ
- ΜΒΣ ΚΑΝΟΝΙΣΜΟΣ ΚΑΙ ΚΑΡΤΙΝΟΝ
- ΜΒΣ ΚΑΤΑΡΤΙΣΤΙΚΟ ΚΑΙ ΚΑΡΤΙΝΟΝ
- ΜΒΣ ΚΑΤΑΡΤΙΣΤΙΚΟ ΚΑΙ ΚΑΡΤΙΝΟΝ
- ΜΒΣ ΚΑΤΑΡΤΙΣΤΙΚΟ ΚΑΙ ΚΑΡΤΙΝΟΝ
- ΜΒΣ ΚΑΤΑΡΤΙΣΤΙΚΟ ΚΑΙ ΚΑΡΤΙΝΟΝ

- ΜΒΣ ΚΑΤΑΡΤΙΣΤΙΚΟ ΚΑΙ ΚΑΡΤΙΝΟΝ
- ΜΒΣ ΚΑΤΑΡΤΙΣΤΙΚΟ ΚΑΙ ΚΑΡΤΙΝΟΝ
- ΜΒΣ ΚΑΤΑΡΤΙΣΤΙΚΟ ΚΑΙ ΚΑΡΤΙΝΟΝ
- ΜΒΣ ΚΑΤΑΡΤΙΣΤΙΚΟ ΚΑΙ ΚΑΡΤΙΝΟΝ
- ΜΒΣ ΚΑΤΑΡΤΙΣΤΙΚΟ ΚΑΙ ΚΑΡΤΙΝΟΝ
- ΜΒΣ ΚΑΤΑΡΤΙΣΤΙΚΟ ΚΑΙ ΚΑΡΤΙΝΟΝ
- ΜΒΣ ΚΑΤΑΡΤΙΣΤΙΚΟ ΚΑΙ ΚΑΡΤΙΝΟΝ
- ΜΒΣ ΚΑΤΑΡΤΙΣΤΙΚΟ ΚΑΙ ΚΑΡΤΙΝΟΝ
- ΜΒΣ ΚΑΤΑΡΤΙΣΤΙΚΟ ΚΑΙ ΚΑΡΤΙΝΟΝ
- ΜΒΣ ΚΑΤΑΡΤΙΣΤΙΚΟ ΚΑΙ ΚΑΡΤΙΝΟΝ

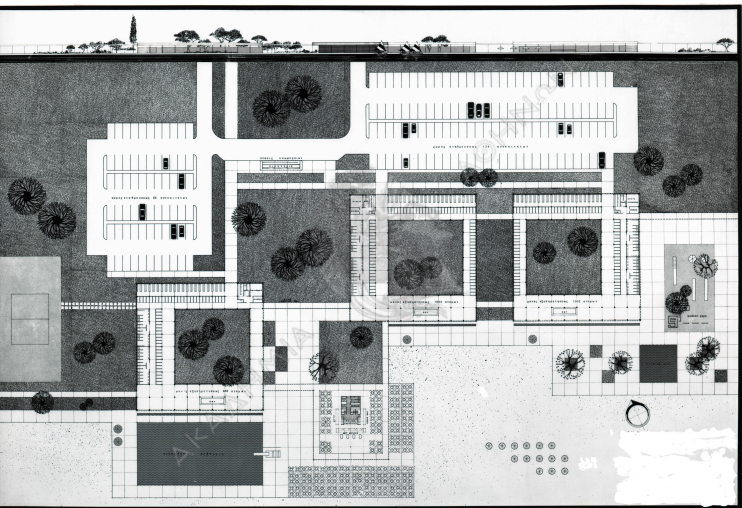
ΣΧΗΜΑΤΟΛΟΓΙΟ ΔΙΑΤΑΞΗΣ ΚΑΙ ΟΡΓΑΝΩΣΗΣ
ΦΑΛΗΡΙΚΟΣ ΟΡΜΟΣ

1:1000

ΕΥΓΕΡΩΤΗΜΑ ΜΑΡΙΝΑΣ ΝΥΚΤΕΡΙΝΩΝ
 ΚΕΝΤΡΩΝ ΚΑΙ ΕΜΠΟΡΙΚΩΝ ΚΕΝΤΡΩΝ
 ΑΡΧΙΤΕΚΤΟΝΙΚΟ ΚΑΙ ΣΧΗΜΑΤΟΛΟΓΙΚΟ ΚΑΙ ΟΡΓΑΝΩΣΤΙΚΟ

ΑΡΧΙΤΕΚΤΟΝΙΚΟ ΚΑΙ ΣΧΗΜΑΤΟΛΟΓΙΚΟ ΚΑΙ ΟΡΓΑΝΩΣΤΙΚΟ
 ΚΑΤΑΡΤΙΣΤΙΚΟ ΚΑΙ ΚΑΡΤΙΝΟΝ
 ΚΑΤΑΡΤΙΣΤΙΚΟ ΚΑΙ ΚΑΡΤΙΝΟΝ





39595



Ξενοδοχείον
πολυτελείας
1000 κλινών

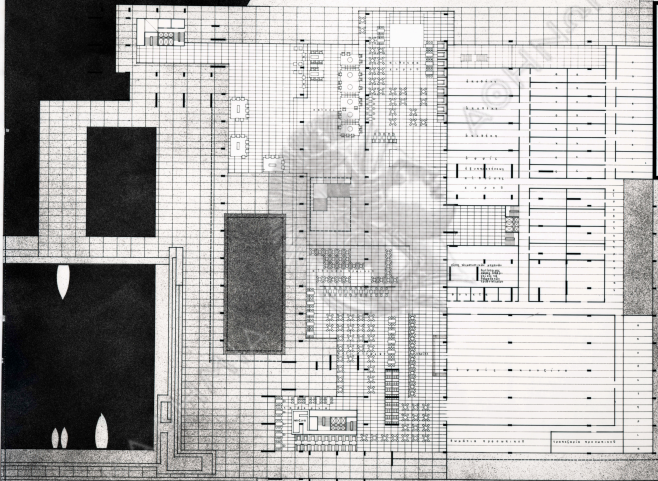
κλίμαξ 1200

ΜΑΡΤΙΟΣ 1988

4A

όθις έκτεθς θαλάσσης

39393



ΞΕΝΟΔΟΧΕΙΟΝ
ΠΟΛΥΤΕΛΕΙΔΟΣ
1000 κλινών

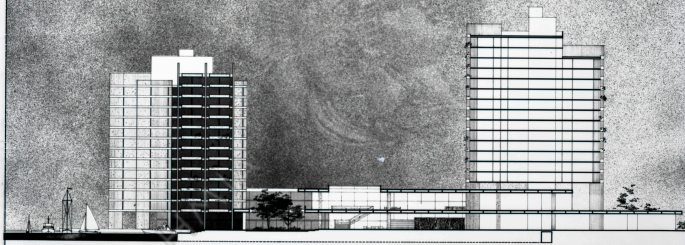
1:200

ΚΑΤΩΦΙΣ

ΚΑΤΩΦΙΣ 100 ΜΕΤΡΩΝ



39395



AKADIA

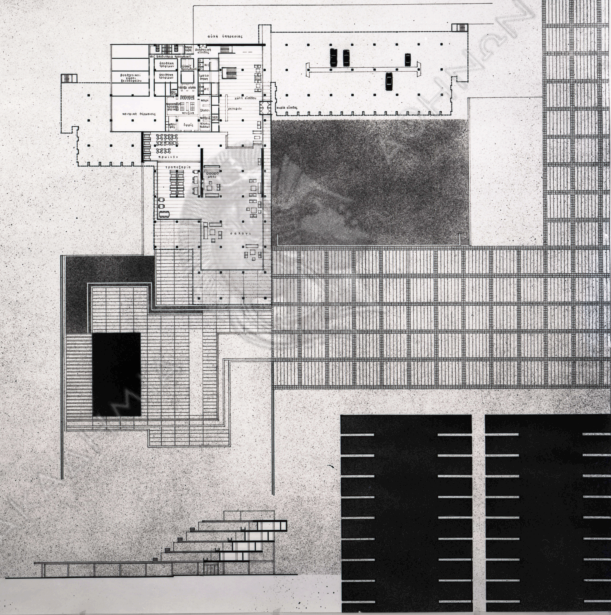
Ξενοδοχείον
πολυτελείας
1000 κλινῶν

κλίμα 1200

5A

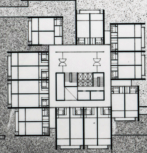
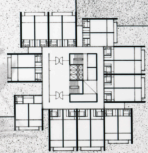
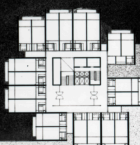
τομή Α-Α

39595



39595

Κατοικίες όροφου
κλίμακας 1/100



Ξενοδοχείον
πολυτελείας
1000 κλινών

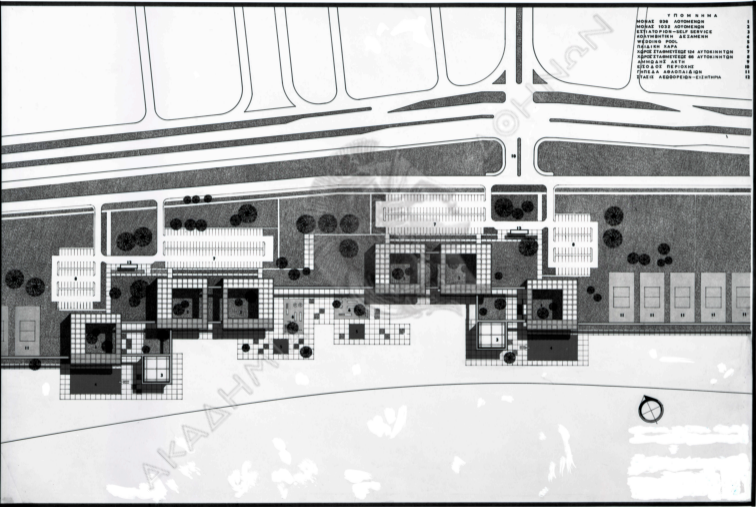
κλίμακας 1/200

ΜΑΛΛΑΚΑΡΕΣ

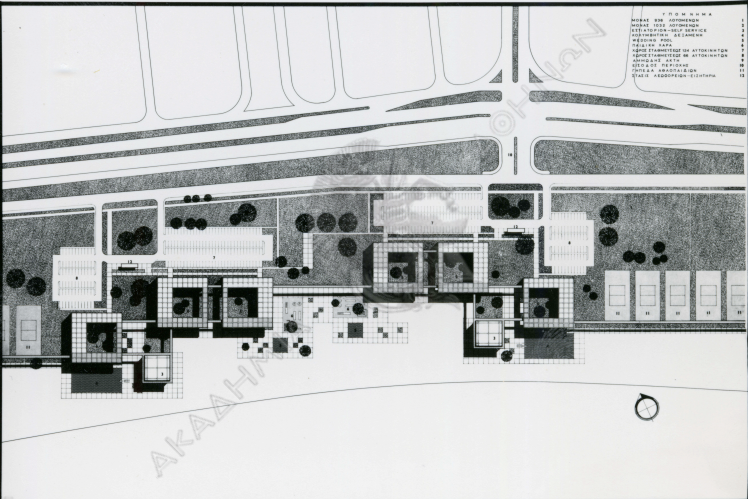
κάτοψις όροφου

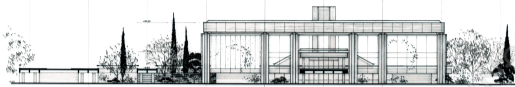
6

| | |
|----------------------------------|----|
| ΕΠΙΘΕΤΟ | 1 |
| ΜΟΒΑΞ 936 ΛΟΓΟΤΕΧΝΗ | 2 |
| ΜΟΒΑΞ 1033 ΛΟΓΟΤΕΧΝΗ | 3 |
| ΑΥΤΟΜΑΤΟ ΠΑΡΚΕΤΙΝΓ ΣΕΡΒΙΣ | 4 |
| ΚΟΥΒΕΤΟΤΗΤΗΝ ΑΣΑΜΕΝΗ | 5 |
| ΜΕ ΣΙΒΗΡ ΠΟΛ | 6 |
| ΠΕΛΛΗΝ ΚΑΡΑ | 7 |
| ΑΡΧΙΤΕΚΤΟΝΙΚΟ ΣΧΕΔΙΟ ΑΥΤΟΚΙΝΗΤΩΝ | 8 |
| ΑΥΤΟΚΙΝΗΤΩΝ | 9 |
| ΚΙΟΣΚΟ ΣΕ ΠΙΣΙΝ | 10 |
| ΣΥΝΕΣΤΑ ΚΑΡΤΟΛΑΒΗ | 11 |
| ΣΤΑΙΟ ΑΣΦΟΤΕΙΝ-ΕΙΣΙΤΗΡΙΑ | 12 |

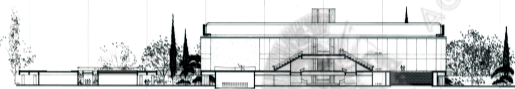


| Υ Π Ο Μ Η Ν Ι Α | |
|--------------------------------|----|
| ΜΟΒΑΙ ΞΩΝ ΑΥΤΟΜΕΝΩΝ | 1 |
| ΜΟΒΑΙ ΞΩΝ ΑΥΤΟΜΕΝΩΝ | 1 |
| ΕΣΤΙΑΤΟΡΙΟΝ-SELF SERVICE | 3 |
| ΚΑΘΗΜΕΡΙΝΗ ΑΣ ΛΑΜΒΩ | 4 |
| ΜΕΣΟΝΟ ΠΟΔ | 5 |
| ΠΕΡΙΛΗΨΗ ΚΑΡΑ | 6 |
| ΚΕΡΟΣ ΣΤΑΘΜΕΤΕΣΣ ΟΥ ΑΥΤΟΚΙΝΤΩΝ | 7 |
| ΚΕΡΟΣ ΣΤΑΘΜΕΤΕΣΣ ΟΥ ΑΥΤΟΚΙΝΤΩΝ | 8 |
| ΑΜΦΙΔΑΞ ΑΣΤΗ | 9 |
| ΣΕΒΑΣΤΗ ΠΕΡΙΟΧΗΣ | 10 |
| ΓΥΝΑΙΚΑ ΚΑΡΑΤΑΙΩΝ | 11 |
| ΣΤΑΣΗ ΑΕΡΟΠΟΡΩΝ-ΕΙΣΗΓΕΡΑ | 12 |

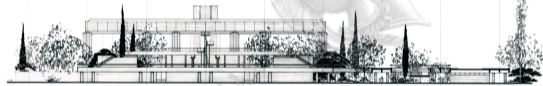




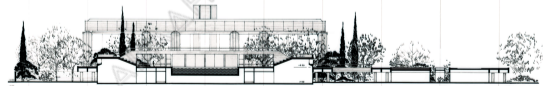
ΟΒΙΣ ΒΟΡΕΙΝΗ



ΤΟΜΗ Γ-Γ

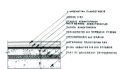


ΟΒΙΣ ΜΕΣΗΜΒΡΙΝΗ

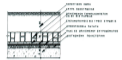


ΤΟΜΗ Δ-Δ

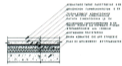
ΤΥΠΙΚΑΙ ΤΟΜΑΙ ΜΟΝΩΣΕΩΣ ΘΕΡΜΑΤΟΣ



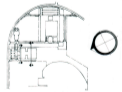
ΠΕΡΙΟΧΗ ΣΤΑΘΕΥΣΕΩΣ



ΠΕΡΙΟΧΗ ΕΠΙΣΤΕΥΣΕΩΣ



ΠΕΡΙΟΧΗ ΟΔΩΝ & ΚΟΡΦΗ ΕΠΙΣΤΕΥΣΕΩΣ

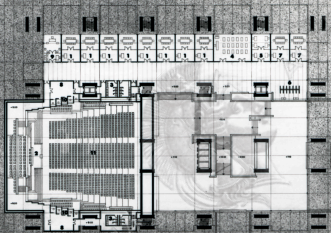


ΕΛΛΗΝΙΚΟΙ ΘΡΑΝΕΙΜΟΙ ΤΟΥΡΙΣΜΟΥ
ΦΑΛΗΡΙΚΟΣ ΟΡΜΟΣ

ΜΕΛΕΤΗ ΣΥΡΡΟΤΗΜΑΤΟΣ ΚΤΙΡΙΩΝ ΚΑΙ
ΕΡΓΩΝ ΑΝΑΘΗΚΩΝ ΚΑΙ ΑΝΤΙΣΤΗΡΙΩΝ
ΕΚΑΤΑΣΤΑΣΕΩΝ ΉΛΕΚΤΡΟΛΟΓΩΝ
ΥΔΡΑΥΛΙΚΩΝ ΘΕΡΜΟΤΗΤΩΝ ΚΑΙ ΘΕΑΤΡΟΥ

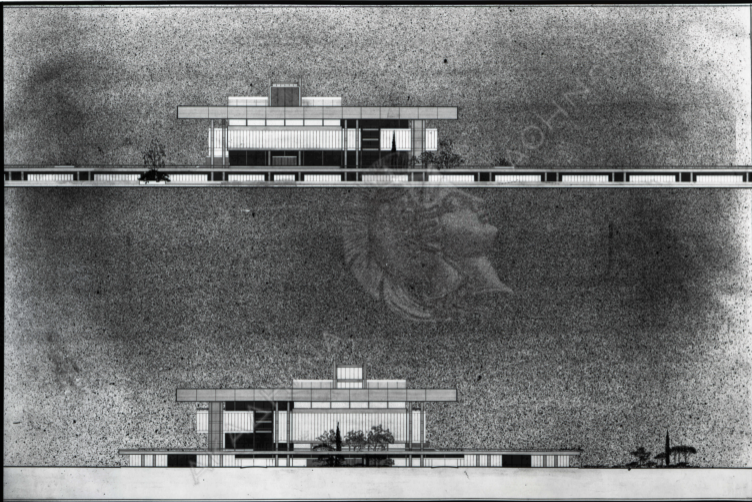
ΑΡΧΙΤΕΚΤΟΝΙΚΗ & ΜΗΧΑΝΙΚΗ & ΜΕΤΕΩΡΟΛΟΓΙΑ & ΚΑΤΑΣΤΑΣΕΩΣ

ΑΡΧΙΤΕΚΤΟΝΙΚΗ ΠΡΟΜΕΛΕΤΗ
ΒΟΡΕΙΑ-ΝΟΤΙΑ ΟΒΙΣ
ΤΟΜΑΙ Γ-Γ ΚΑΙ Δ-Δ
1988



Y
R
1
2
3
4
5
6
7
8
9
10
11
12
13
14
15
16
17
18
19
20
21
22
23
24
25
26
27
28
29
30
31
32
33
34
35
36
37
38
39
40
41
42
43
44
45
46
47
48
49
50
51
52
53
54
55
56
57
58
59
60
61
62
63
64
65
66
67
68
69
70
71
72
73
74
75
76
77
78
79
80
81
82
83
84
85
86
87
88
89
90
91
92
93
94
95
96
97
98
99
100

SA
SA
PRINT
AUTOMAT

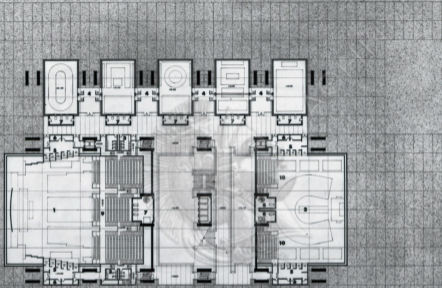


ΕΛΛΗΝΙΚΟ ΚΑΤΑΣΤΡΟΦΟΛΟΓΟ ΓΡΑΦΕΙΟ

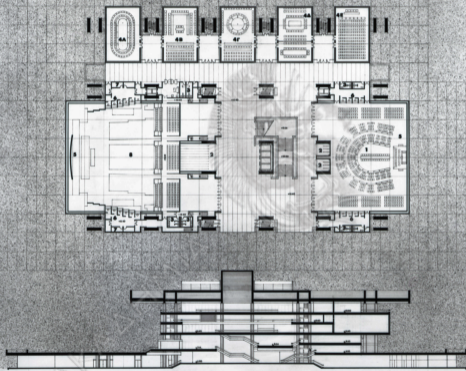
ΠΡΩΤΟΤΥΠΟ ΚΑΤΑΣΤΡΟΦΟΛΟΓΟ ΓΡΑΦΕΙΟ

ΕΛΛΗΝΙΚΟ ΚΑΤΑΣΤΡΟΦΟΛΟΓΟ ΓΡΑΦΕΙΟ

γ π
 Η ΕΡΕΥΝΑ
 Η ΔΙΔΑΧΗ
 Η ΠΡΑΞΗ
 Η ΚΑΤΑΡΤΙΣ
 Η ΕΚΠΑΙΔΕΥΣΗ
 Η ΕΡΕΥΝΑ
 Η ΔΙΔΑΧΗ
 Η ΠΡΑΞΗ
 Η ΚΑΤΑΡΤΙΣ
 Η ΕΚΠΑΙΔΕΥΣΗ
 Η ΕΡΕΥΝΑ
 Η ΔΙΔΑΧΗ
 Η ΠΡΑΞΗ
 Η ΚΑΤΑΡΤΙΣ
 Η ΕΚΠΑΙΔΕΥΣΗ



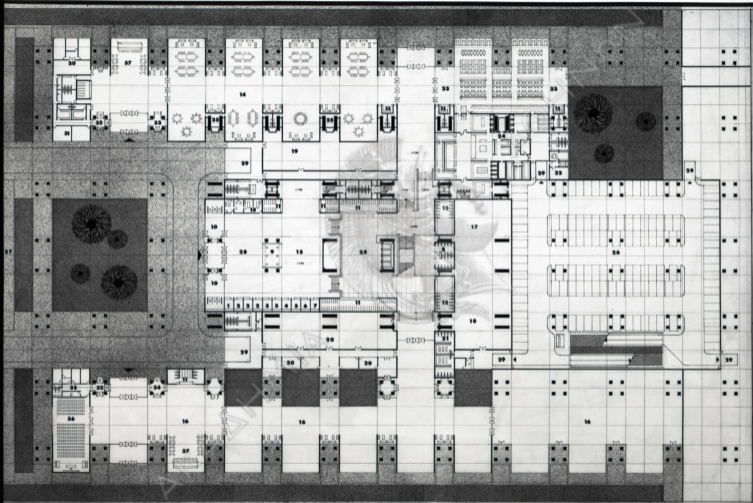
ΕΛΛΗΝΙΚΗ
 ΦΑΛΑΚΚΑ
 ΠΡΟΕΤΕΡΟ
 ΜΕΛΕΤΕΣ



- 1. K. KAPPA
- 2. K. KAPPA
- 3. K. KAPPA
- 4. K. KAPPA
- 5. K. KAPPA
- 6. K. KAPPA
- 7. K. KAPPA
- 8. K. KAPPA
- 9. K. KAPPA
- 10. K. KAPPA



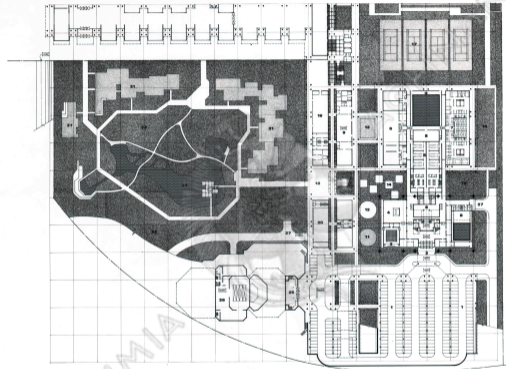
ΕΛΛΗΝΙΚΗ
ΟΤΑ
 ΠΡΟΤΥΠΟ
 ΑΡΧΙΤΕΚΤΟΝΙΚΟ



SAARH
P. O. E
IPIOT
100-100

Υ Π Ο Μ Η Ν Μ Α

- 1 ΕΙΣΟΔΟΣ ΚΑΤΑΧΩΡΗΣΤΩΝ
- 2 ΚΑΤΑΧΩΡΗΤΗΡΙΑ
- 3 ΟΡΚΕΣΤΡΑ
- 4 ΚΑΤΑΧΩΡΗΤΗΡΙΑ
- 5 ΟΡΚΕΣΤΡΑ
- 6 ΚΑΤΑΧΩΡΗΤΗΡΙΑ
- 7 ΚΑΤΑΧΩΡΗΤΗΡΙΑ
- 8 ΚΑΤΑΧΩΡΗΤΗΡΙΑ
- 9 ΚΑΤΑΧΩΡΗΤΗΡΙΑ
- 10 ΚΑΤΑΧΩΡΗΤΗΡΙΑ
- 11 ΚΑΤΑΧΩΡΗΤΗΡΙΑ
- 12 ΚΑΤΑΧΩΡΗΤΗΡΙΑ
- 13 ΚΑΤΑΧΩΡΗΤΗΡΙΑ
- 14 ΚΑΤΑΧΩΡΗΤΗΡΙΑ
- 15 ΚΑΤΑΧΩΡΗΤΗΡΙΑ
- 16 ΚΑΤΑΧΩΡΗΤΗΡΙΑ
- 17 ΚΑΤΑΧΩΡΗΤΗΡΙΑ
- 18 ΚΑΤΑΧΩΡΗΤΗΡΙΑ
- 19 ΚΑΤΑΧΩΡΗΤΗΡΙΑ
- 20 ΚΑΤΑΧΩΡΗΤΗΡΙΑ
- 21 ΚΑΤΑΧΩΡΗΤΗΡΙΑ
- 22 ΚΑΤΑΧΩΡΗΤΗΡΙΑ
- 23 ΚΑΤΑΧΩΡΗΤΗΡΙΑ
- 24 ΚΑΤΑΧΩΡΗΤΗΡΙΑ
- 25 ΚΑΤΑΧΩΡΗΤΗΡΙΑ
- 26 ΚΑΤΑΧΩΡΗΤΗΡΙΑ
- 27 ΚΑΤΑΧΩΡΗΤΗΡΙΑ



ΚΑΤΩΤΕΡΗ ΕΤΑΙΡΙΑ - 2000

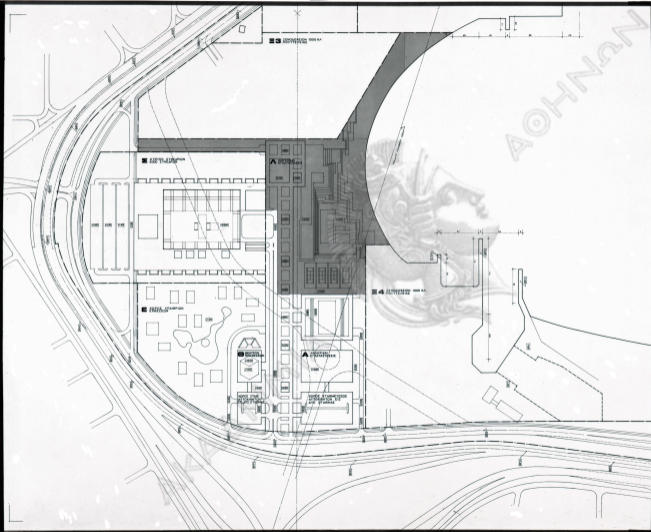


ΟΒΙΕ ΕΥΚΡΟΤΗΜΑΤΟΣ ΑΠΟ ΒΟΡΡΑΝ



ΕΛΛΗΝΙΚΟΣ ΟΡΓΑΝΙΣΜΟΣ ΤΟΥΡΙΣΜΟΥ
ΦΑΛΗΡΙΚΟΣ ΟΡΜΟΣ
 ΜΕΛΕΤΗ ΕΚΚΡΟΤΗΜΑΤΟΣ ΚΤΙΡΙΩΝ ΚΑΙ
 ΚΑΤΩΤΕΡΗΣ ΕΤΑΙΡΙΑΣ ΚΑΙ ΑΡΧΙΤΕΚΤΟΝΙΚΗ
 ΕΡΓΑΣΙΑ ΣΤΑΘΜΟΥ ΜΟΥΣΙΚΗΣ ΚΑΙ
 ΥΠΟΛΟΓΙΣΜΟΣ ΚΑΙ ΔΙΑΤΥΧΗ

ΔΙΑΧΕΙΡΙΣΤΗΣ: Δ. ΚΑΡΑΓΙΑΝΝΗΣ & ΣΥΝΕΡΓΑΤΕΣ ΟΜΟΣΠΟΝΔΙΑΣ
 ΑΡΧΙΤΕΚΤΟΝΙΚΗ ΠΡΟΜΟΣΛΗΤΗ
 ΤΟΠΟΓΡΑΦΙΚΟΣ
 ΚΑΤΩΤΕΡΟ ΓΡΑΦΕΙΟ
 Πλ. 3



Υ Π Ο Μ Η Ν Ι Α

— ΣΤΡΩΣΗ ΠΕΡΙΣΤΑΣΙΑΣ ΑΝΤΙΣΤΑΣΕΩΣ

— ΣΤΡΩΣΗ ΣΥΝΤΑΚΤΑΚΩΣ

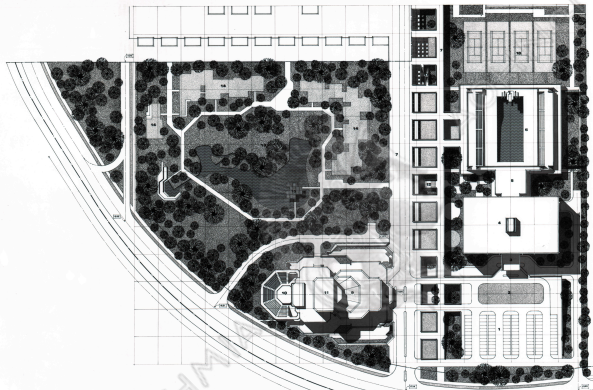
ΕΛΛΗΝΙΚΟΣ ΟΡΓΑΝΙΣΜΟΣ ΤΟΥΡΙΣΜΟΥ
ΣΑΛΗΝΙΚΟΣ ΟΡΜΟΣ

ΕΥΧΑΡΙΣΤΙΑΣ ΣΤΟΙΧΕΙΑ ΚΑΙ ΚΑΘΕΣ ΑΝΑΓΝΩΣΤΗΣ
ΚΑΙ ΑΝΤΙΣΤΑΣΕΩΣ ΣΤΑ ΠΡΟΣΩΠΙΚΑ ΠΡΟΣΩΠΑ ΕΠΙΧΕΙΡΗΣΕΩΣ
ΚΑΙ ΚΑΘΕΣ ΣΥΝΤΑΚΤΑΚΩΣ ΕΠΙΧΕΙΡΗΣΕΩΣ ΜΕΤΑΒΛΑΣΤΕΩΣ
ΑΝΤΙΣΤΑΣΕΩΣ ΚΑΙ ΑΝΤΙΣΤΑΣΕΩΣ ΚΑΙ ΑΝΤΙΣΤΑΣΕΩΣ

ΠΕΡΙΣΤΑΣΙΑΣ



ΑΡΧΙΤΕΚΤΟΝΙΚΟ ΣΧΕΔΙΟ ΚΑΙ ΚΑΘΕΣ ΑΝΑΓΝΩΣΤΗΣ
ΚΑΙ ΑΝΤΙΣΤΑΣΕΩΣ ΣΤΑ ΠΡΟΣΩΠΙΚΑ ΠΡΟΣΩΠΑ ΕΠΙΧΕΙΡΗΣΕΩΣ
ΚΑΙ ΚΑΘΕΣ ΣΥΝΤΑΚΤΑΚΩΣ ΕΠΙΧΕΙΡΗΣΕΩΣ ΜΕΤΑΒΛΑΣΤΕΩΣ
ΑΝΤΙΣΤΑΣΕΩΣ ΚΑΙ ΑΝΤΙΣΤΑΣΕΩΣ ΚΑΙ ΑΝΤΙΣΤΑΣΕΩΣ



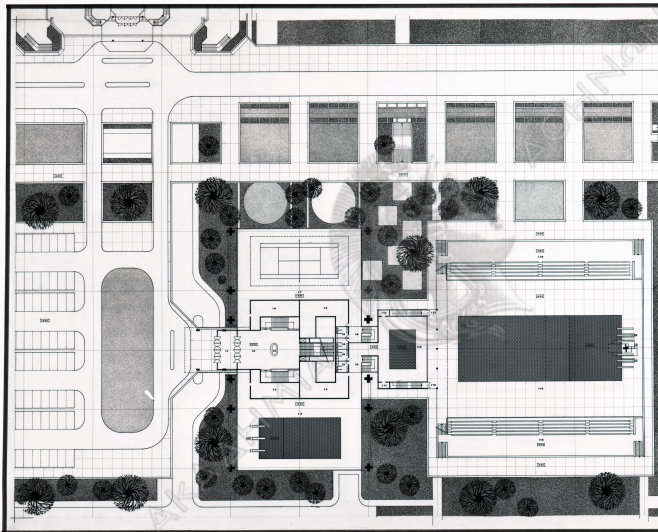
- 1 ΠΥΛΩΝ ΕΙΣΟΔΟΥ
- 2 ΚΑΤΑΡΤΙΣΤΗΡΙΟ
- 3 ΚΑΤΑΡΤΙΣΤΗΡΙΟ
- 4 ΚΑΤΑΡΤΙΣΤΗΡΙΟ
- 5 ΚΑΤΑΡΤΙΣΤΗΡΙΟ
- 6 ΚΑΤΑΡΤΙΣΤΗΡΙΟ
- 7 ΚΑΤΑΡΤΙΣΤΗΡΙΟ
- 8 ΚΑΤΑΡΤΙΣΤΗΡΙΟ
- 9 ΚΑΤΑΡΤΙΣΤΗΡΙΟ
- 10 ΚΑΤΑΡΤΙΣΤΗΡΙΟ
- 11 ΚΑΤΑΡΤΙΣΤΗΡΙΟ
- 12 ΚΑΤΑΡΤΙΣΤΗΡΙΟ
- 13 ΚΑΤΑΡΤΙΣΤΗΡΙΟ
- 14 ΚΑΤΑΡΤΙΣΤΗΡΙΟ
- 15 ΚΑΤΑΡΤΙΣΤΗΡΙΟ
- 16 ΚΑΤΑΡΤΙΣΤΗΡΙΟ
- 17 ΚΑΤΑΡΤΙΣΤΗΡΙΟ
- 18 ΚΑΤΑΡΤΙΣΤΗΡΙΟ



ΕΛΛΗΝΙΚΟΣ ΟΡΓΑΝΙΣΜΟΣ ΤΟΥΡΙΣΜΟΥ
ΘΑΛΗΡΙΚΟΣ ΟΡΜΟΣ
 ΜΕΛΕΤΗ ΚΑΤΑΣΤΑΣΗΣ ΚΤΙΡΙΩΝ Κ.Α.
 ΣΥΜΦΩΝΑ ΜΕΤΡΩΝ ΚΑΙ ΟΡΘΩΣΕΩΝ
 ΥΠΟΧΡΕΩΣΗΝ ΕΚΘΕΣΕΩΝ ΚΑΙ ΣΧΕΔΙΩΝ

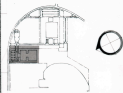
ΑΡΧΙΤΕΚΤΟΝΙΚΗ ΟΡΘΩΣΕΤΗ
 ΤΟΠΟΓΡΑΦΙΚΟΝ
 ΚΑΤΟΒΙΣ ΣΧΜΑΤΟΣ





Υ Π Ο Μ Η Μ Α

- 1. ΚΑΤΑΣΤΑΣΗ ΠΡΟΜΕΛΕΤΗΣ
- 2. ΚΑΤΑΣΤΑΣΗ ΚΑΤΑΣΤΡΟΦΗΣ
- 3. ΚΑΤΑΣΤΑΣΗ ΑΝΑΚΑΤΑΣΤΑΣΗΣ
- 4. ΚΑΤΑΣΤΑΣΗ ΑΝΑΚΑΤΑΣΤΑΣΗΣ ΜΕΤΑ ΤΗΝ ΚΑΤΑΣΤΡΟΦΗ
- 5. ΚΑΤΑΣΤΑΣΗ ΑΝΑΚΑΤΑΣΤΑΣΗΣ ΜΕΤΑ ΤΗΝ ΚΑΤΑΣΤΡΟΦΗ ΜΕ ΤΗΝ ΕΠΙΣΚΕΥΗ
- 6. ΚΑΤΑΣΤΑΣΗ ΑΝΑΚΑΤΑΣΤΑΣΗΣ ΜΕΤΑ ΤΗΝ ΚΑΤΑΣΤΡΟΦΗ ΜΕ ΤΗΝ ΕΠΙΣΚΕΥΗ ΚΑΙ ΤΗΝ ΕΠΙΣΚΕΥΗ
- 7. ΚΑΤΑΣΤΑΣΗ ΑΝΑΚΑΤΑΣΤΑΣΗΣ ΜΕΤΑ ΤΗΝ ΚΑΤΑΣΤΡΟΦΗ ΜΕ ΤΗΝ ΕΠΙΣΚΕΥΗ ΚΑΙ ΤΗΝ ΕΠΙΣΚΕΥΗ ΚΑΙ ΤΗΝ ΕΠΙΣΚΕΥΗ
- 8. ΚΑΤΑΣΤΑΣΗ ΑΝΑΚΑΤΑΣΤΑΣΗΣ ΜΕΤΑ ΤΗΝ ΚΑΤΑΣΤΡΟΦΗ ΜΕ ΤΗΝ ΕΠΙΣΚΕΥΗ ΚΑΙ ΤΗΝ ΕΠΙΣΚΕΥΗ ΚΑΙ ΤΗΝ ΕΠΙΣΚΕΥΗ ΚΑΙ ΤΗΝ ΕΠΙΣΚΕΥΗ



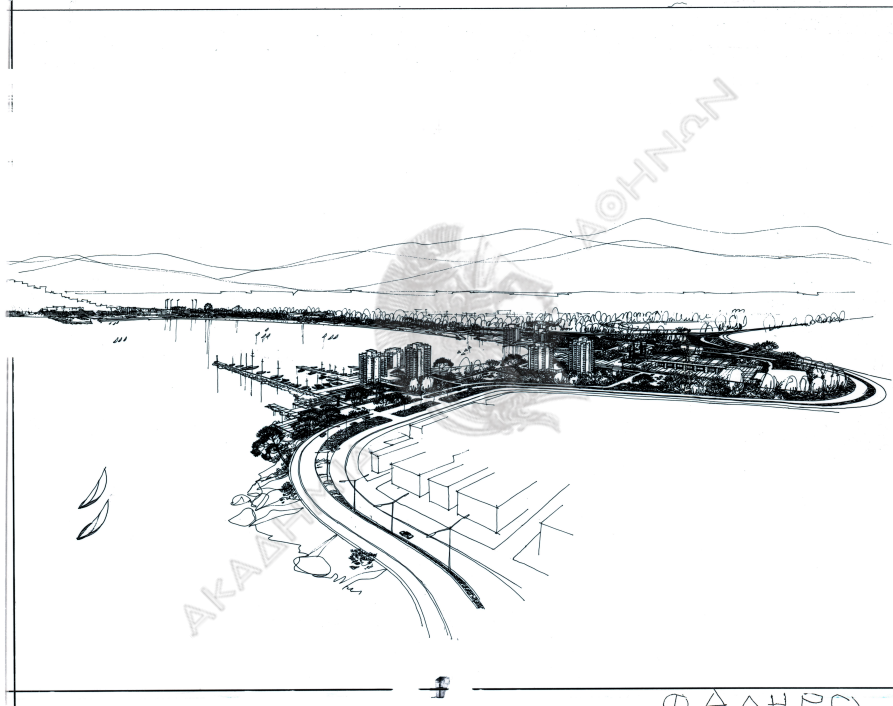
ΕΛΛΗΝΙΚΟΣ ΟΡΓΑΝΙΣΜΟΣ ΤΟΥΡΙΣΜΟΥ
ΦΑΛΗΡΙΚΟΣ ΟΡΜΟΣ

ΜΕΛΕΤΗ ΕΚΠΟΡΤΗΜΑΤΟΣ ΚΤΙΡΙΩΝ ΚΑΙ
ΚΟΡΜΩΝ ΣΧΗΜΑΤΙΣΜΟΥ ΚΑΙ ΑΣΤΥΝΟΜΟΥ
ΕΡΓΑΣΤΗΡΙΩΝ ΤΟΥΡΟΥ ΕΠΙΣΚΕΥΩΝ
ΥΠΟΜΟΝΩΝ ΕΚΚΕΝΤΡΩΝ ΚΑΙ ΣΤΑΘΩΝ

ΕΠΙΧΕΙΡΗΣΗ ΚΑΙ ΜΕΛΕΤΕΣ Ε. ΛΟΥΚΑΚΗΣ & ΜΙΚΡΟΠΟΥΛΟΣ

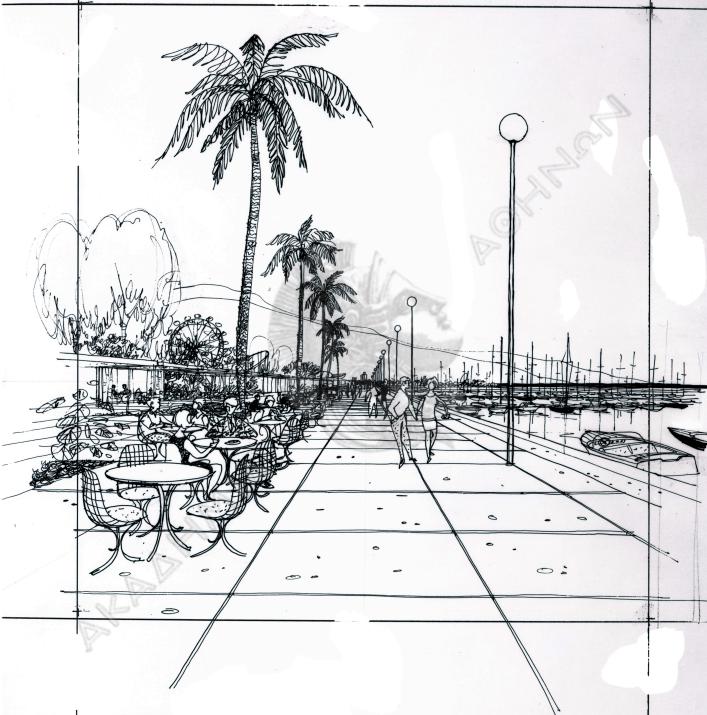
ΔΙΑΚΟΣΜΗΤΙΚΟΝ ΠΡΟΜΕΛΕΤΗΝ
ΚΑΤΟΝΣ ΟΡΜΟΥΣ
ΣΤΑΘΜΩΝ - Ε.Σ.Ο

2



AKADIPATI

BOHANNAN



ΑΚΑΔΗΜΙΑ



ΑΘΗΝΩΝ