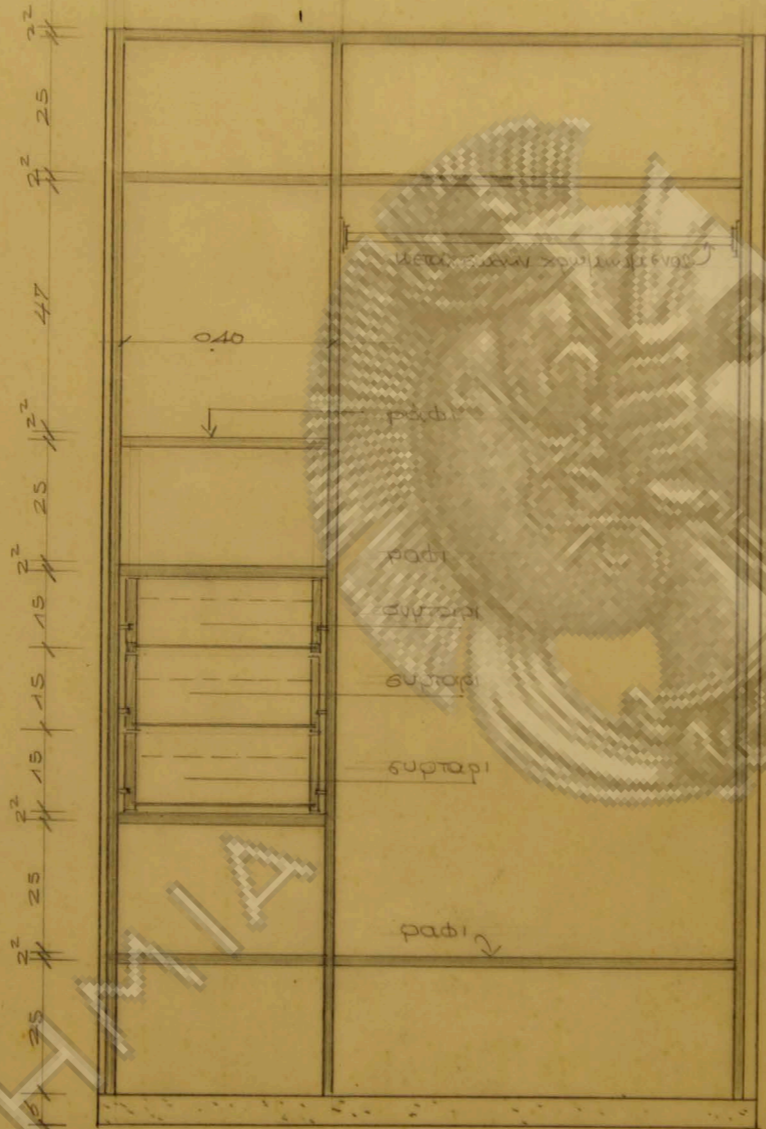


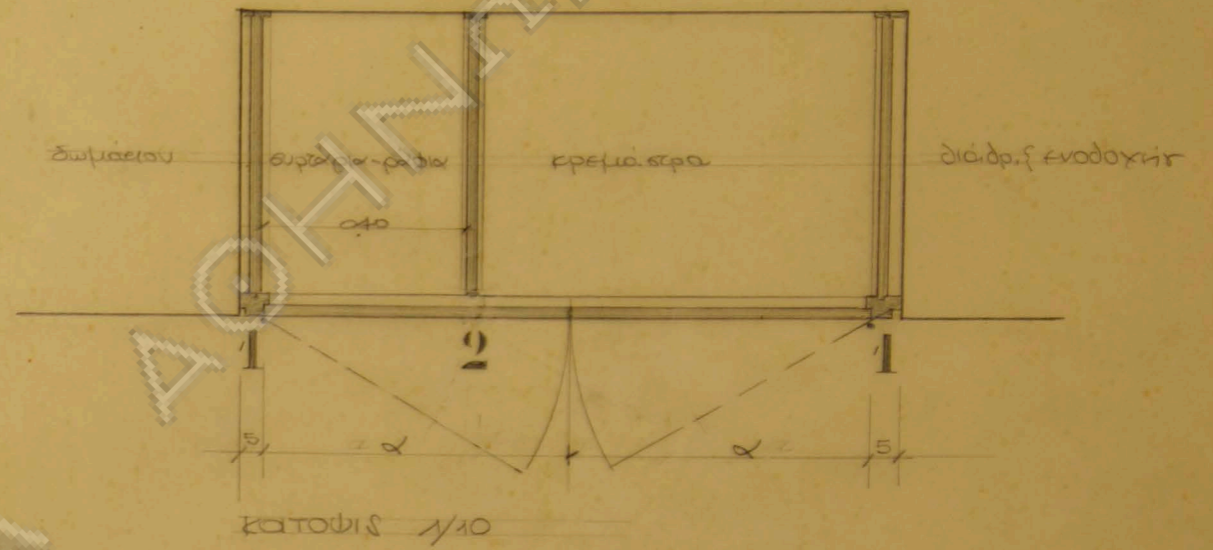




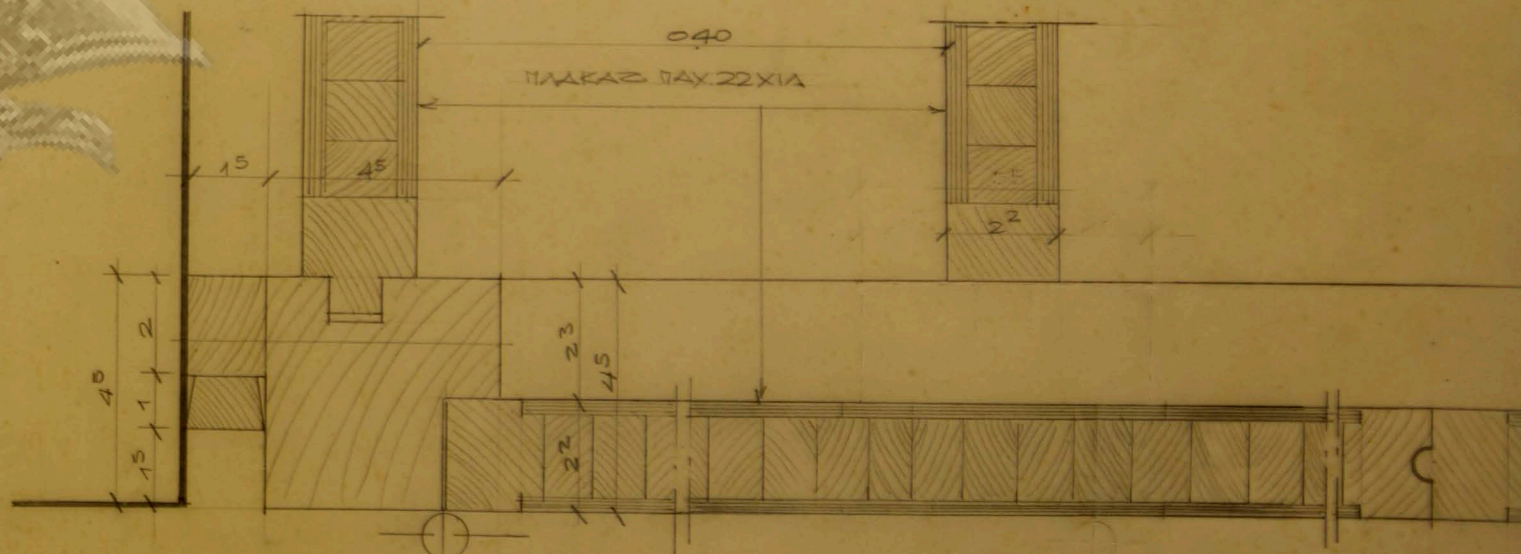
εσωτερική όψη 1/10



εσωτερική όψη 1/10



εσωτερική όψη 1/10



εσωτερική όψη 1/10

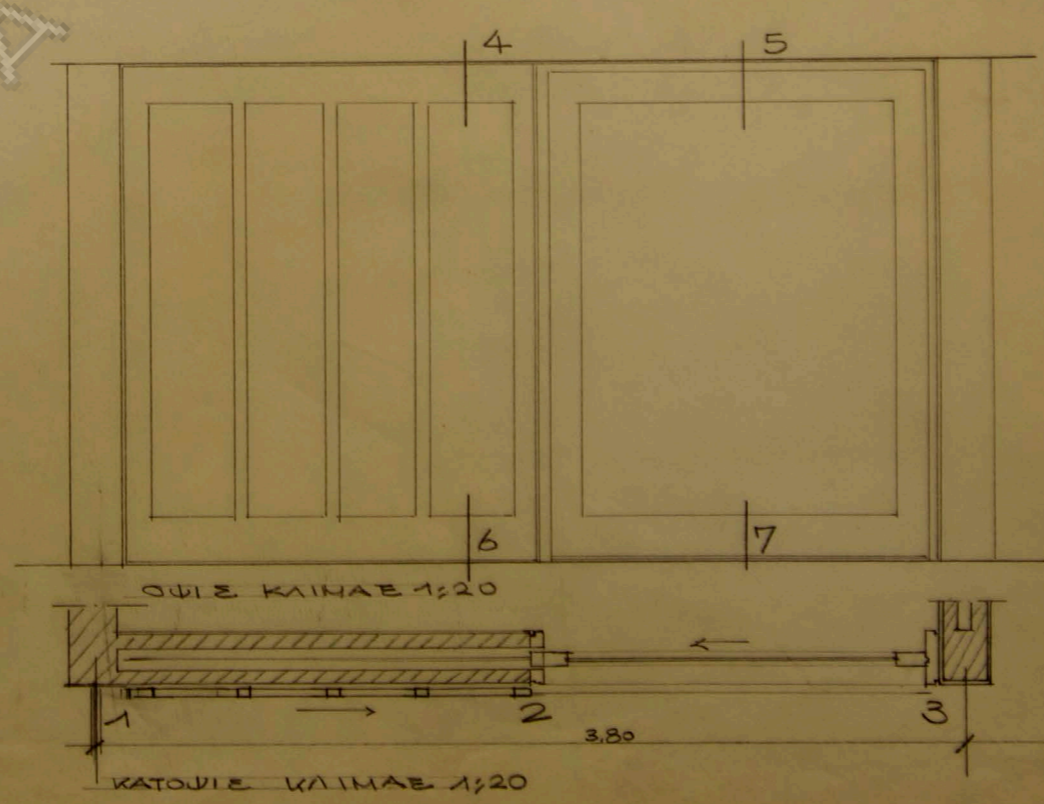
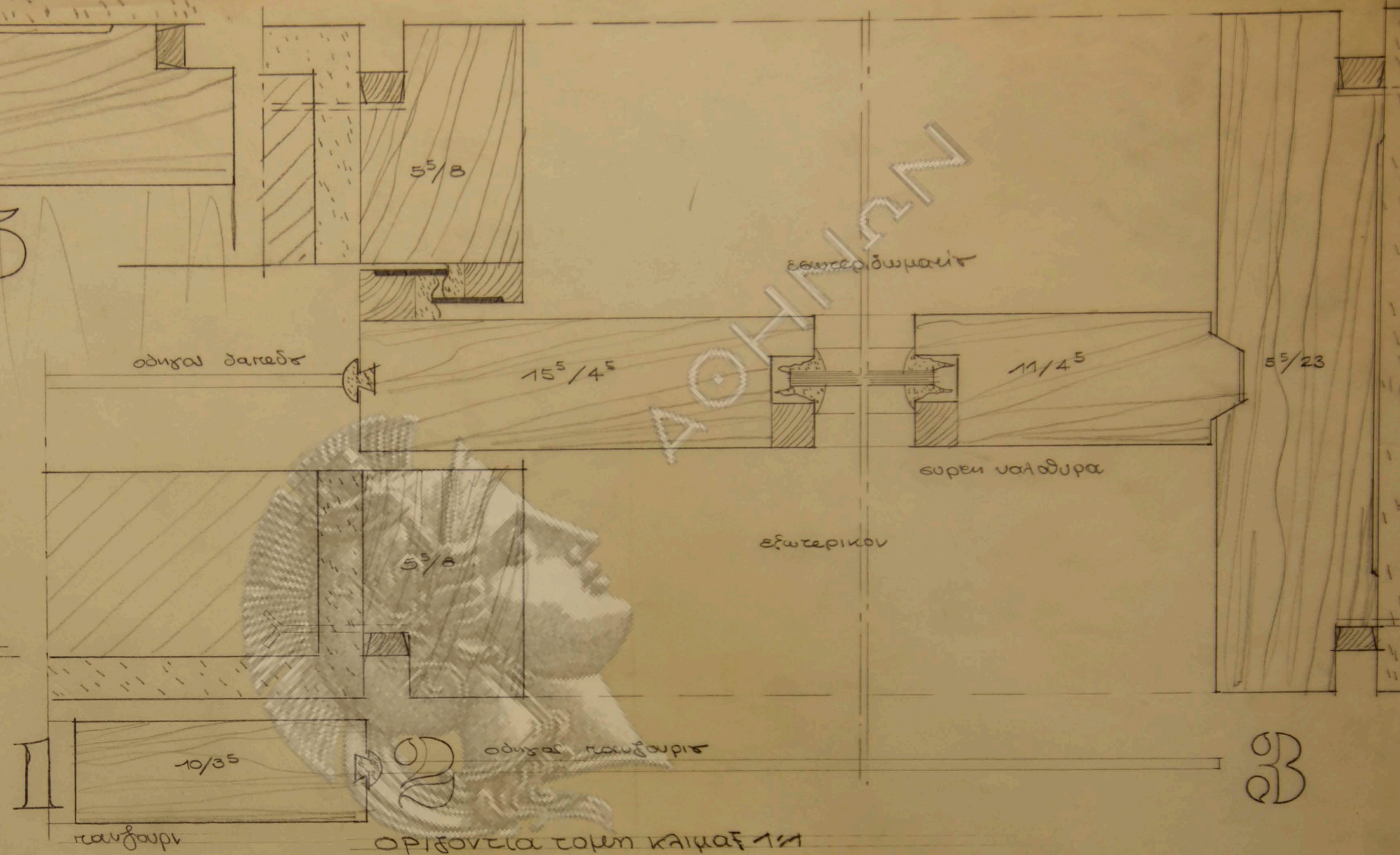
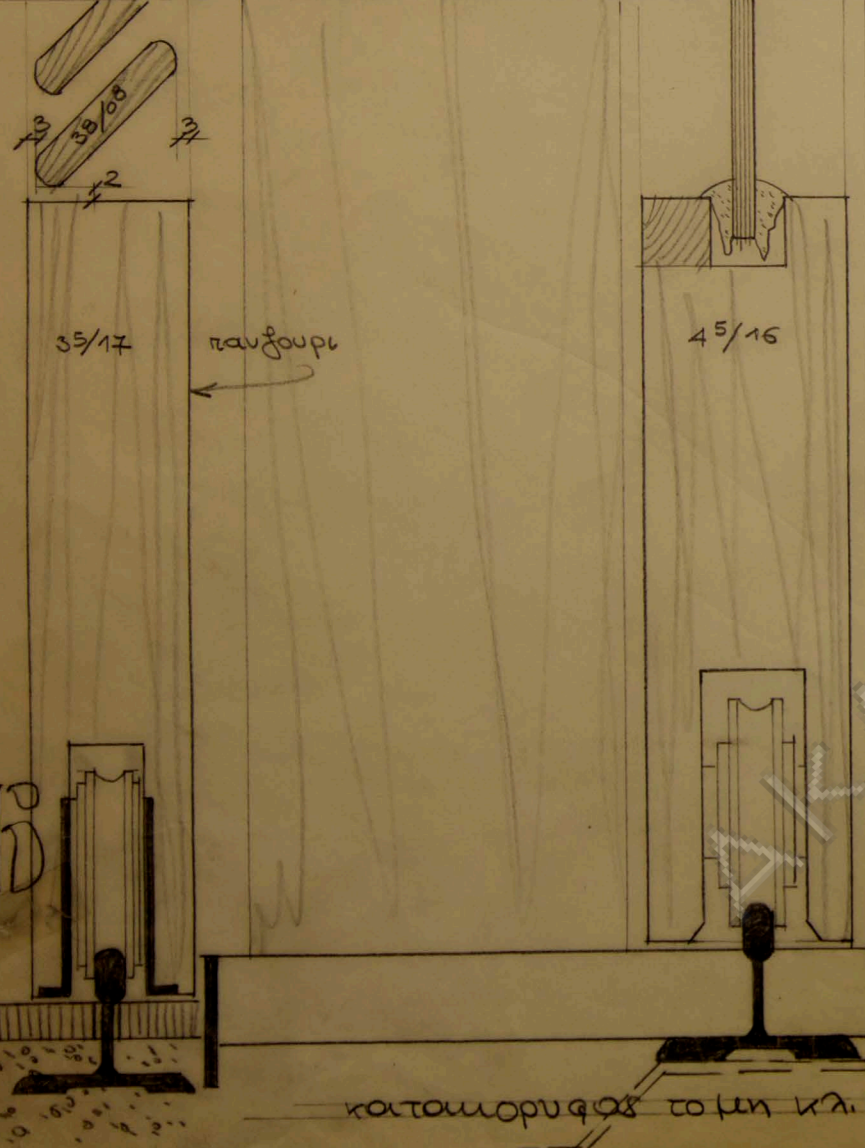
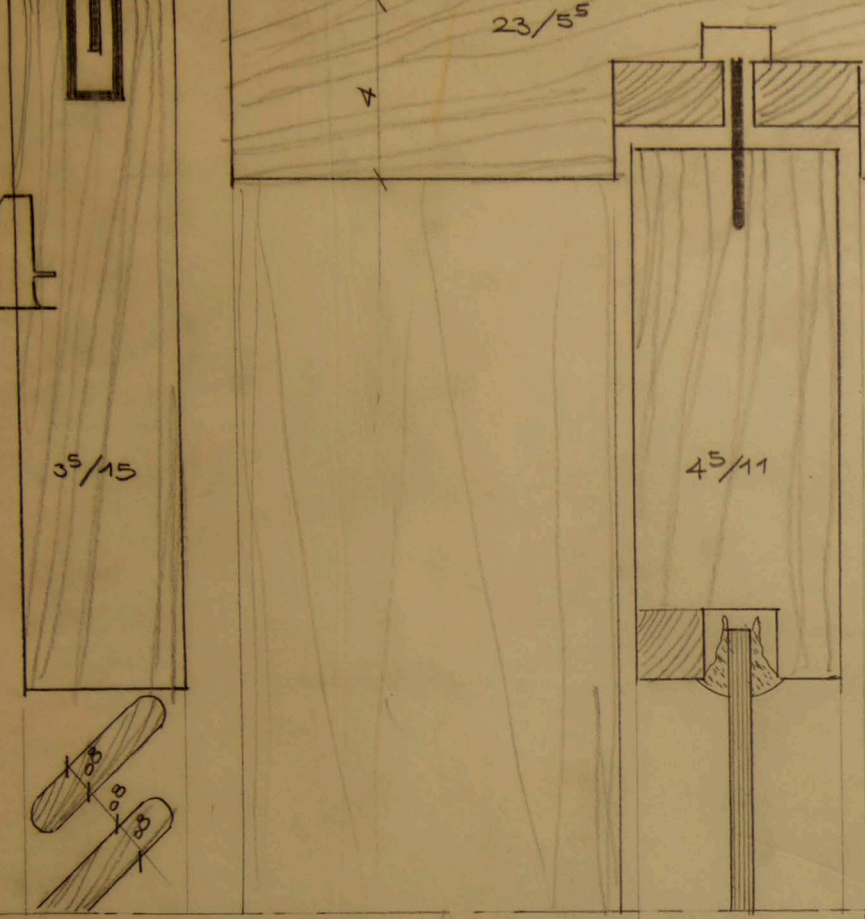
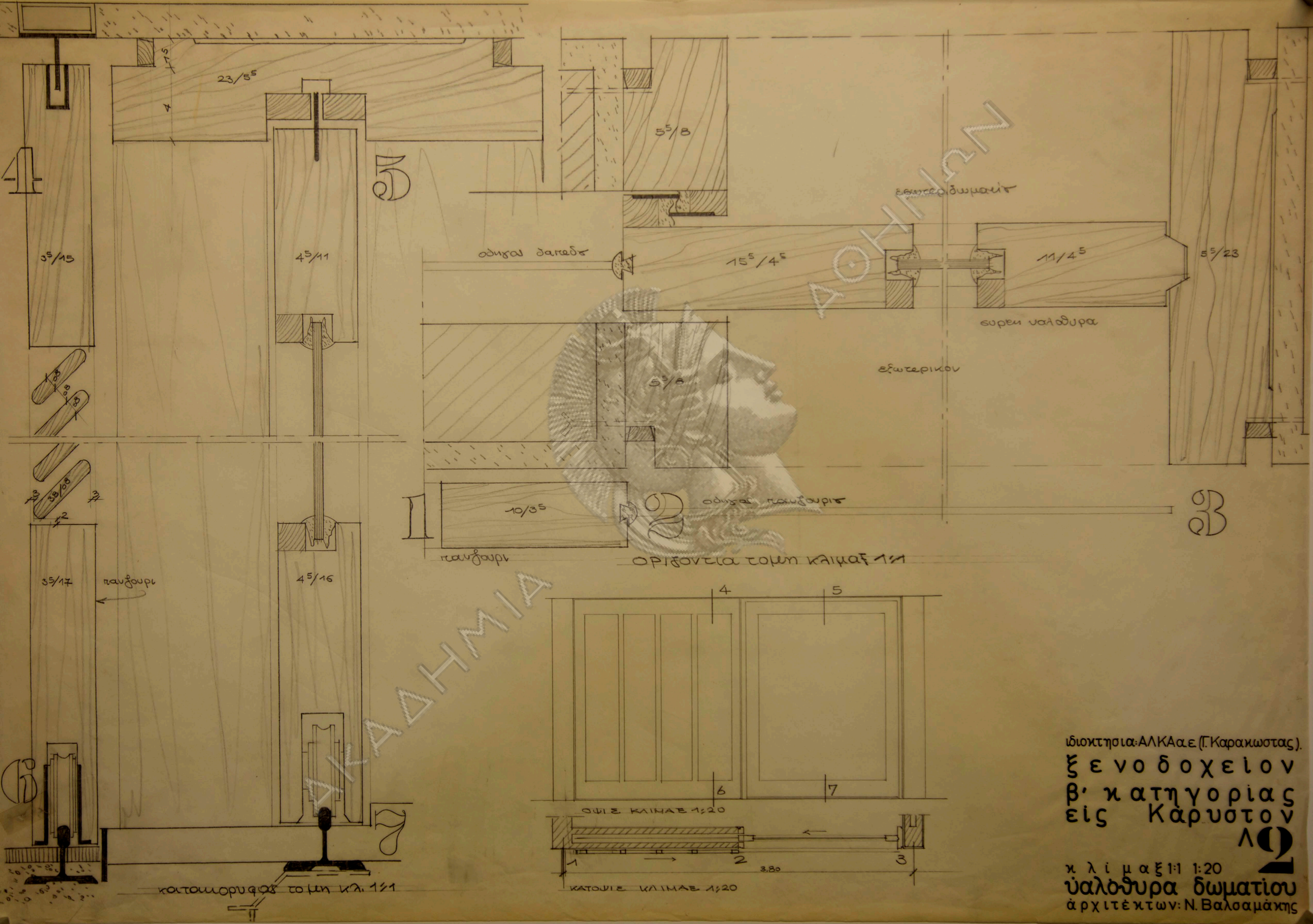
1

εσωτερική όψη 1/10

2

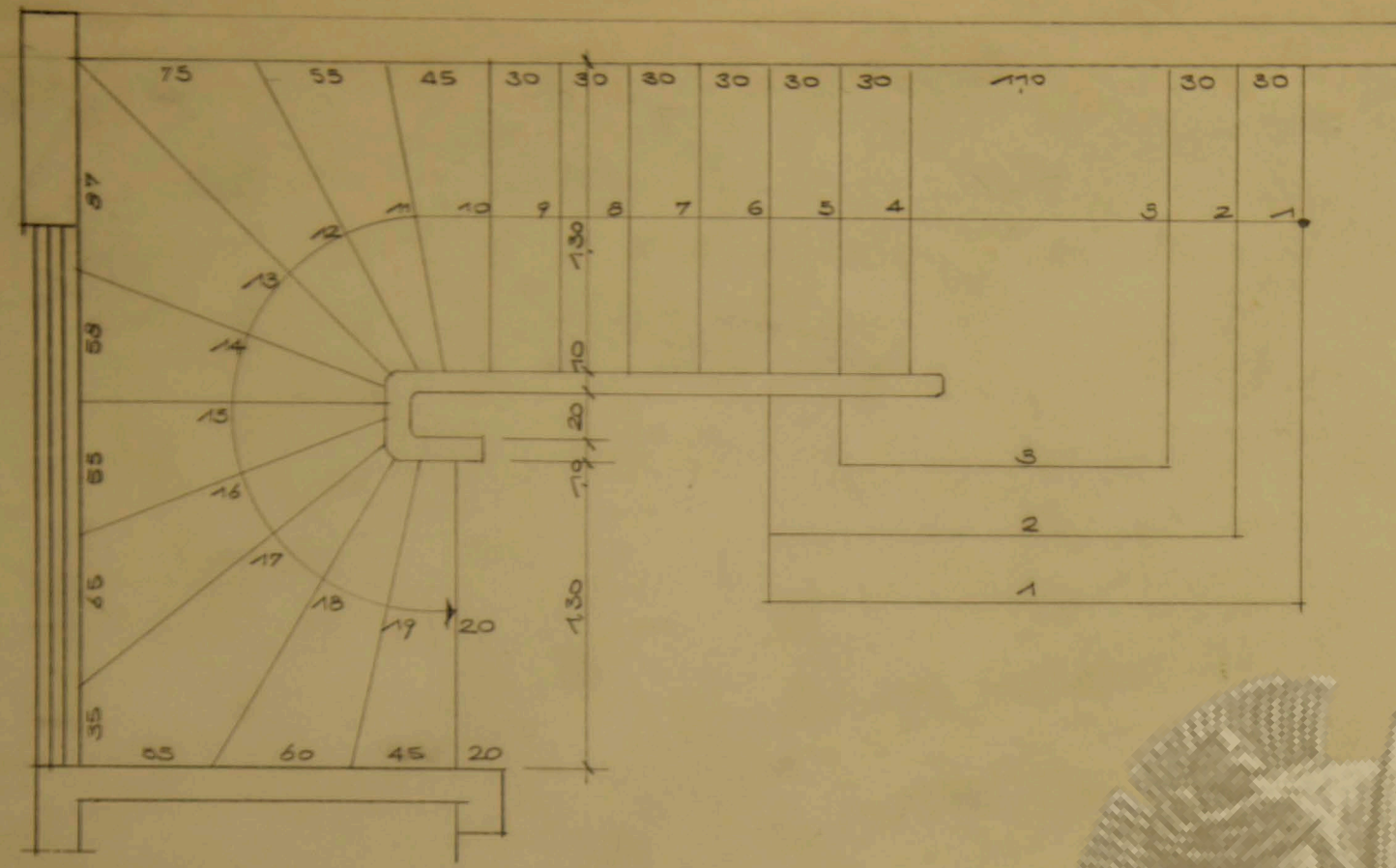
3

κενοδοχείον  
β' κατηγορίας  
εις Καρυστον  
ερμαριον δωματιου

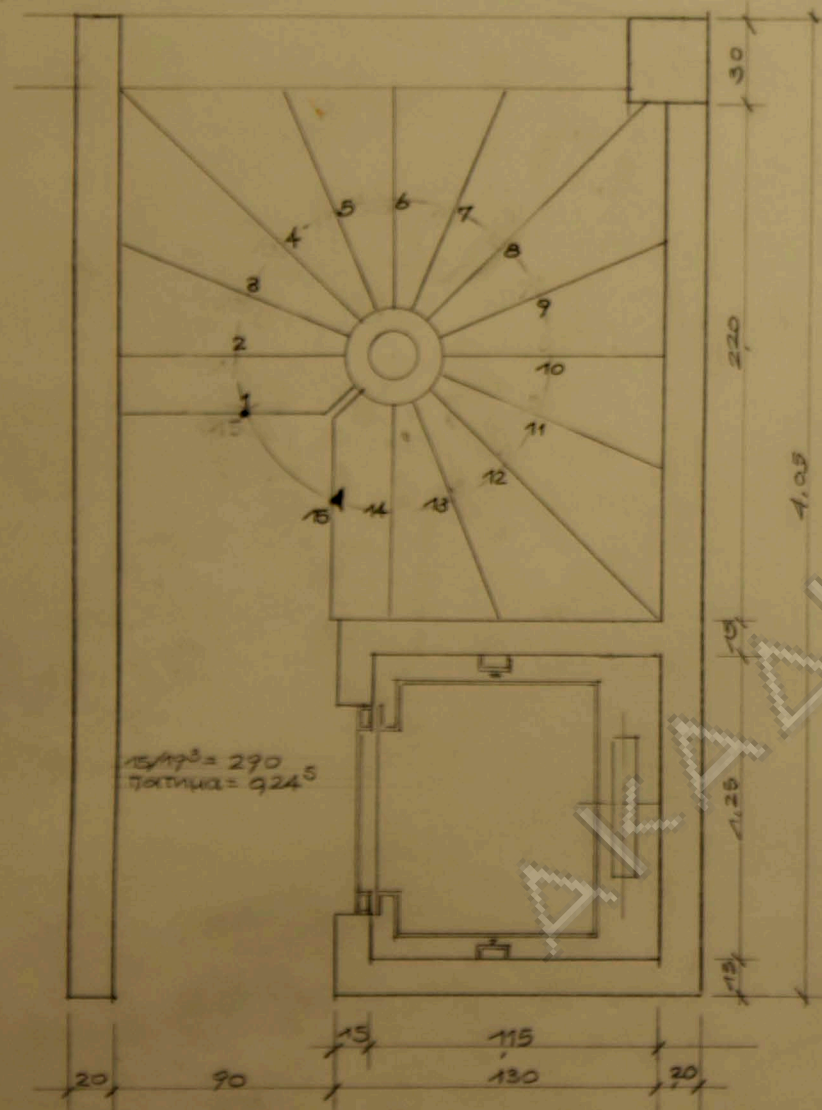


ιδιοκτησία: ΑΛΚΑαε (Γ. Καρακωστας).  
 Ξενοδοχείον  
 β' κατηγορίας  
 εις Καρυστόν  
 ΛΟ  
 κλίμαξ 1:1 1:20  
 υαλόθυρα δωματίου  
 αρχιτέκτων: Ν. Βαλοσαμάκης

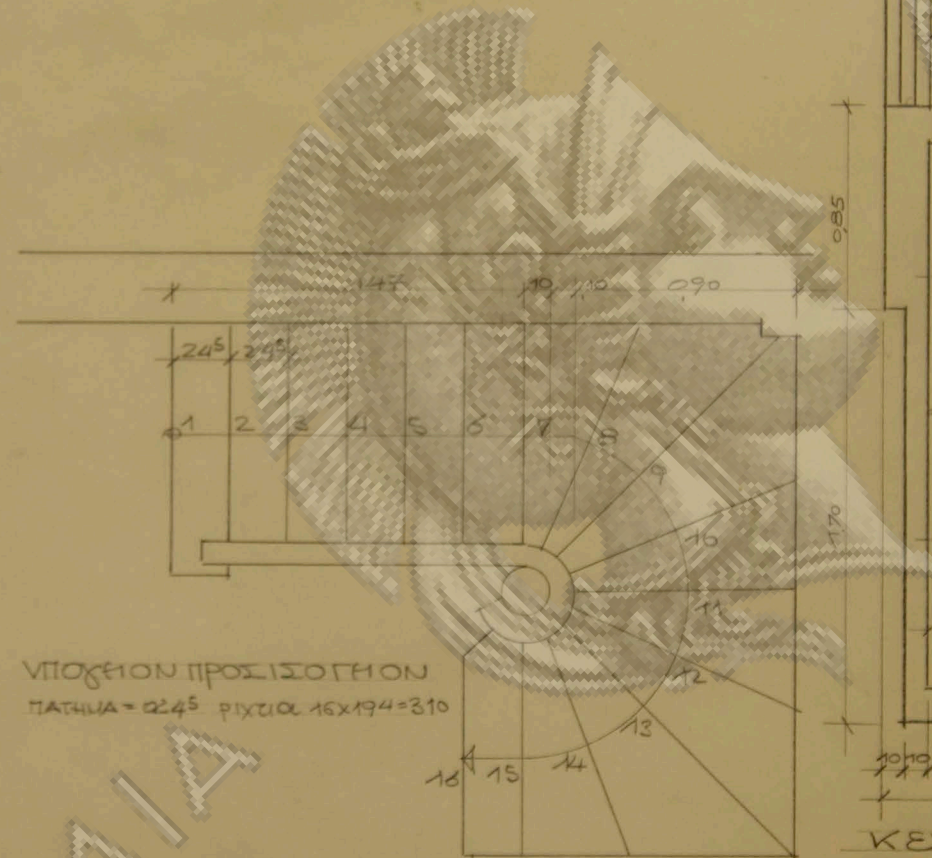




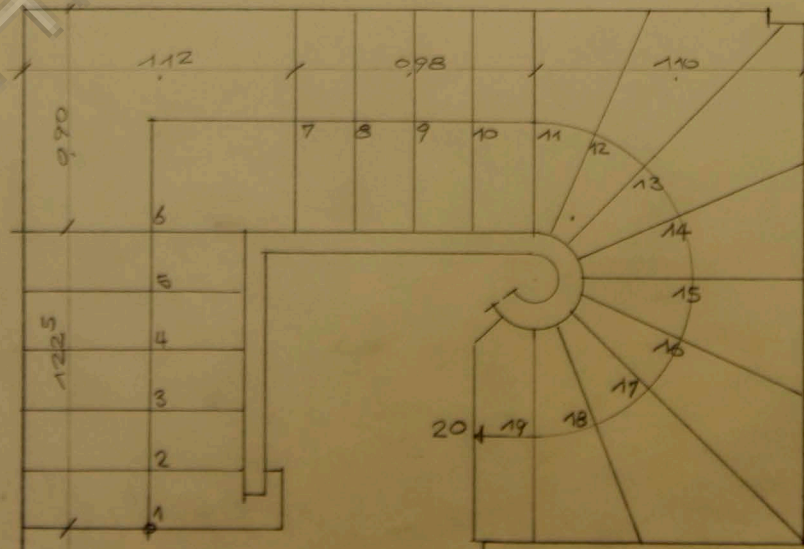
κλιμακοστάσιον ισογείου



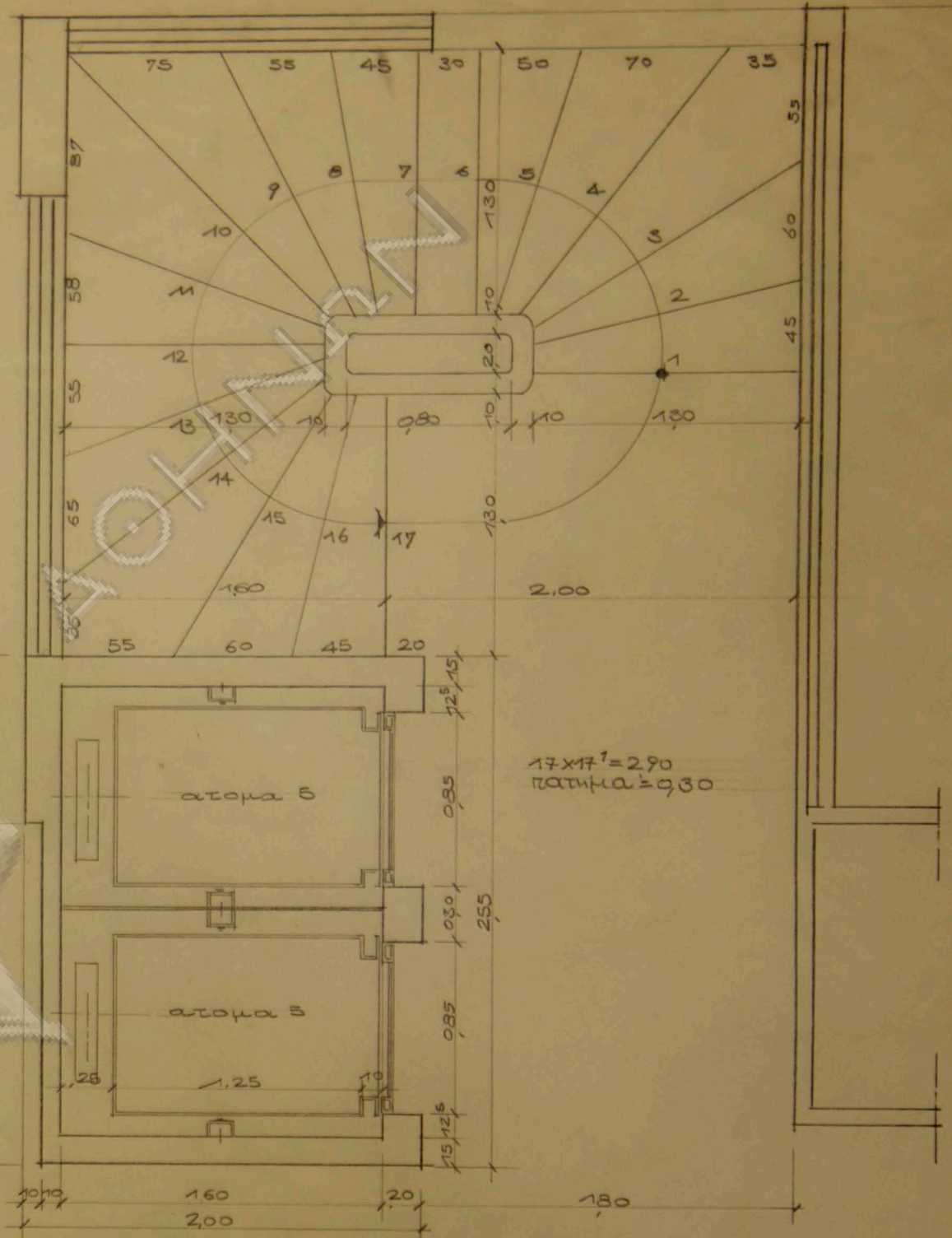
βοηθητικόν κλιμακοστάσιον



κλιμακοστάσιον  
ΠΑΤΗΜΑ = 2245 ΡΙΧΤΙΑ 16x194=310



κλιμακοστάσιον  
ΠΑΤΗΜΑ=2245 ΡΙΧΤΙΑ 20x195=390



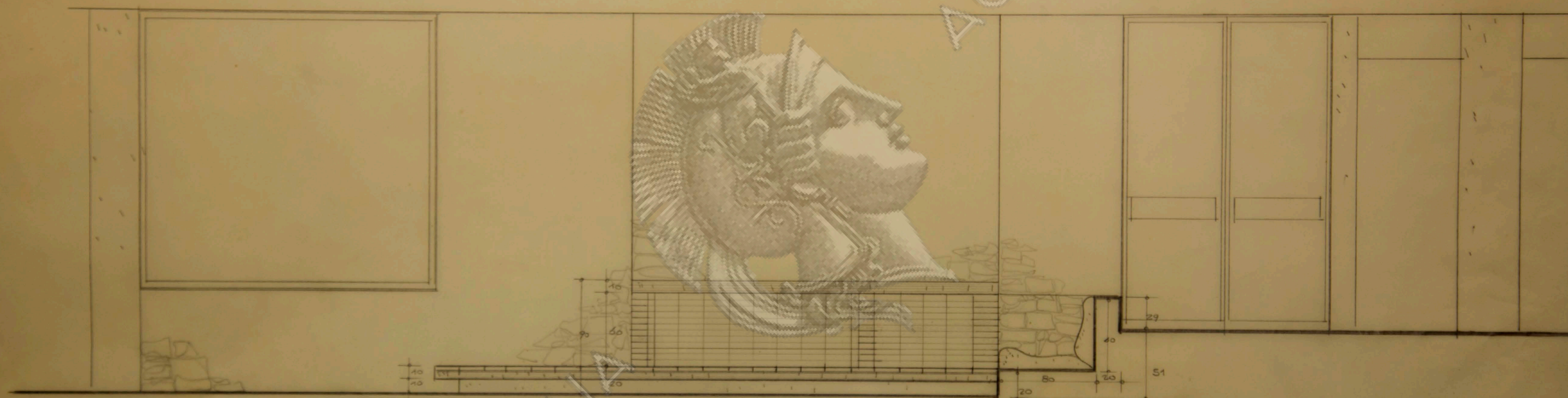
κεντρικόν κλιμακοστάσιον οροφών

$17 \times 17 = 290$   
πατήμα  $\approx 930$

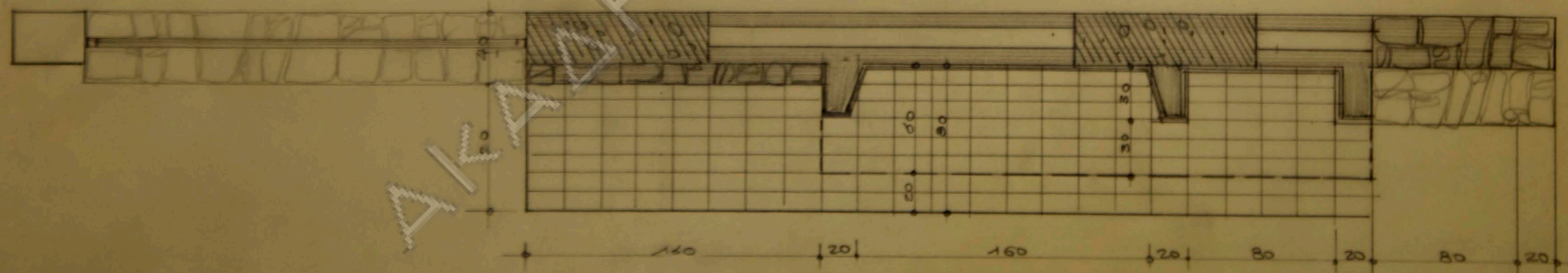
διοκτησια: ΑΛΚΑαε. (Γ. Καρακωστας).  
ξενοδοχείον  
β' κατηγορίας  
εις Κάρυστον

κλιμαξ 1:20  
λεπτι. κλιμακοστασιου  
αρχιτέκτων: Ν. Βαλσαμάκης

ΔΙΟΝΥΣΙΟΥ



ΤΟΜΗ Α ΚΙΜΑΣ 1/20



ΚΟΤΩΝΙΣ ΚΙΜΑΣ 1/20

ιδιοκτησία: ΑΙΚΑα.ε. (Γ. Καρακωστας).  
 Ξενοδοχείον  
 β' κατηγορίας  
 εις Κάρυστον  
 κλίμαξ 1:20  
 λεπτομέρ. τζακιού  
 αρχιτέκτων: Ν. Βαλοσαμάκης



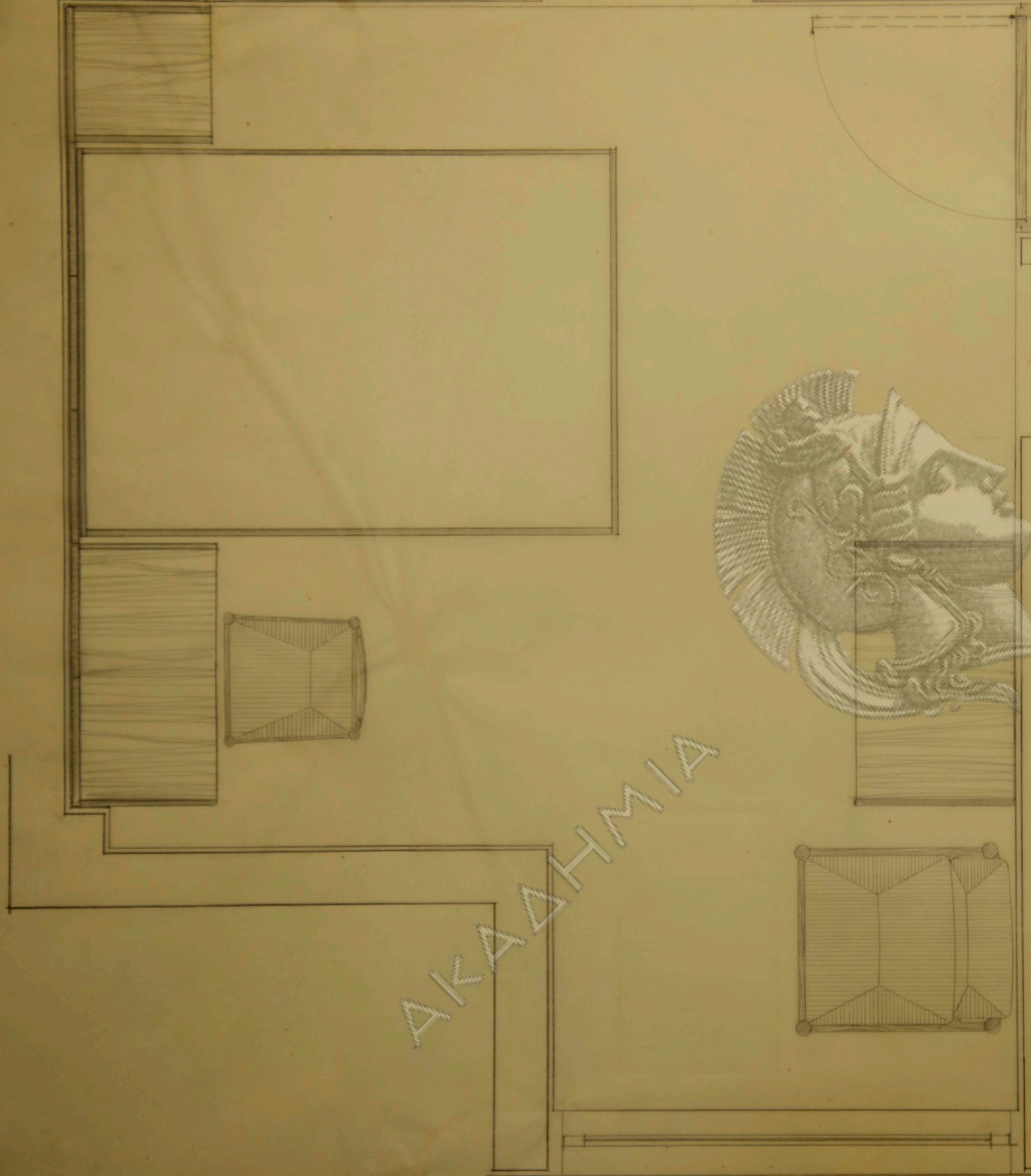
ΑΘΗΝΑΝ

ΑΚΑΔΗΜΙΑ

ΠΑΡΑΛΑΓΗ

APOLLON RESORT  
ΞΕΝΟΔΟΧΕΙΟΝ ΕΙΣ ΚΑΡΥΣΤΟΝ

ΚΛΙΜΑ Ε 1:10  
κάτοψις δωματίου  
ΑΡΧΙΤΕΚΤΟΝ: Ν. ΒΑΛ ΣΑΜΑΚΗΣ



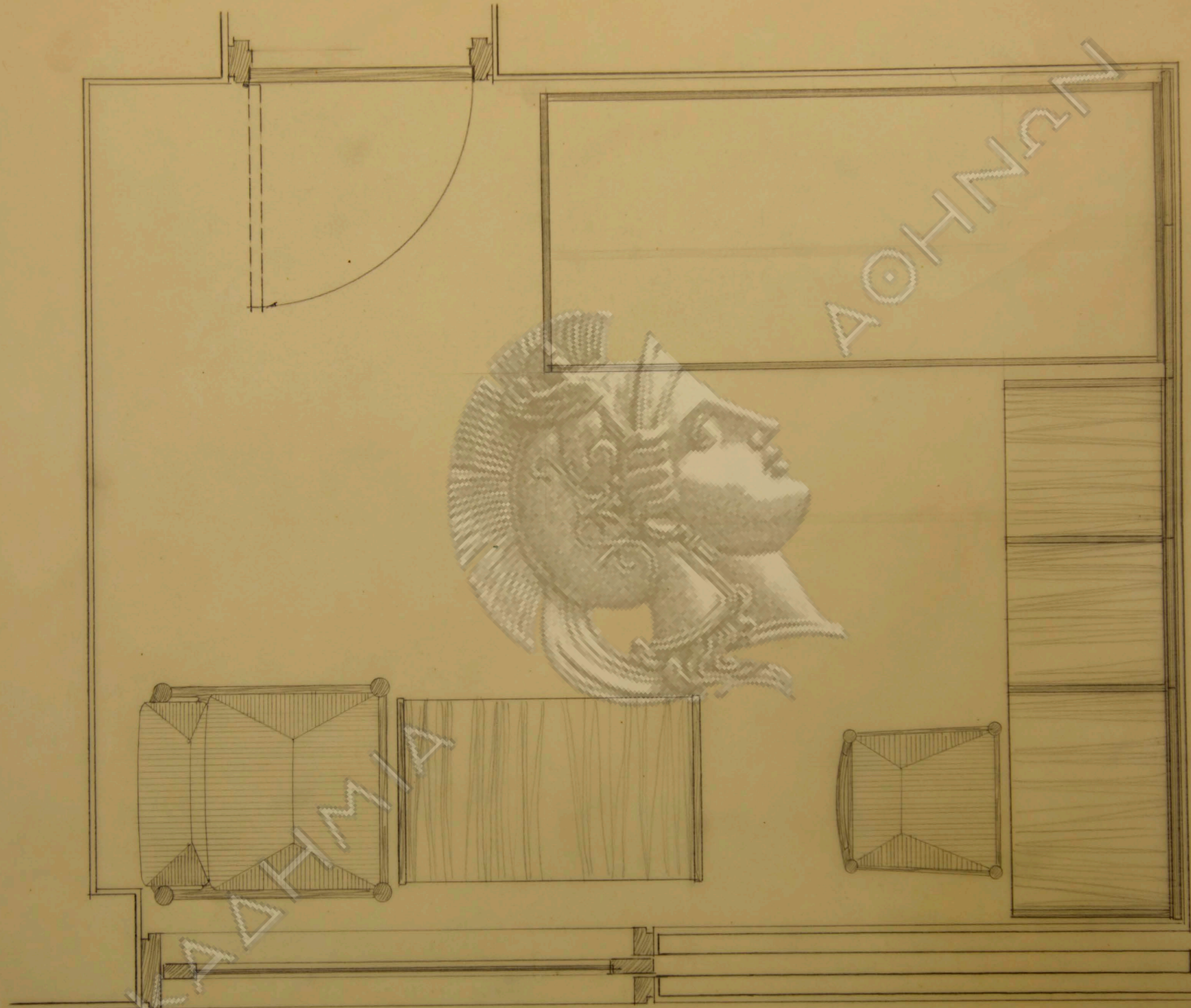
ΑΚΑΔΗΜΙΑ

ΑΘΗΝΩΝ

ΔΩΜΑΤΙΑ 5

APOLLON RESORT  
ΞΕΝΟΔΟΧΕΙΟΝ ΕΙΣ ΚΑΡΥΣΤΟΝ

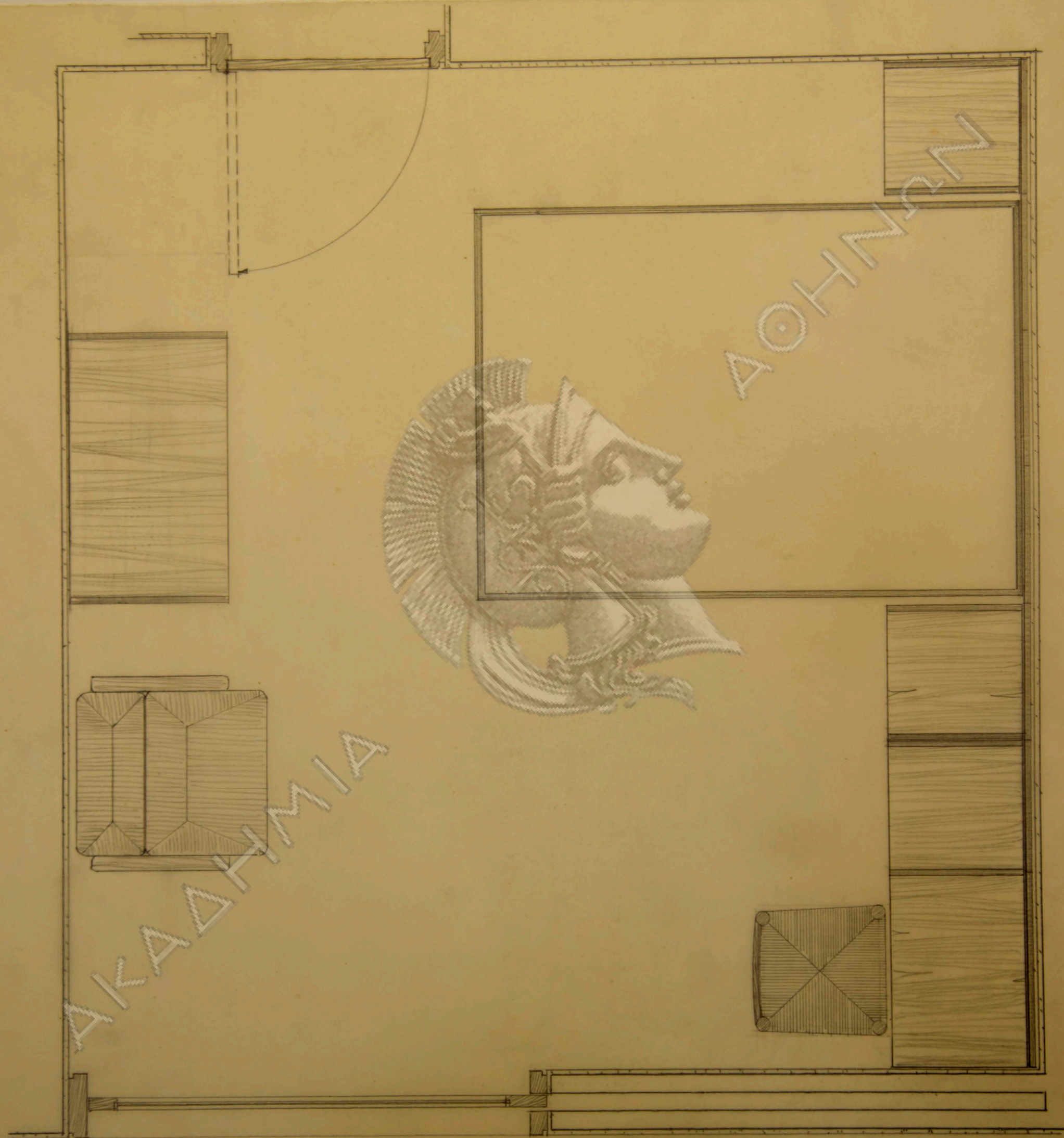
ΚΛΙΜΑ 1:10  
κάτοψις δωματίου  
ΑΡΧΙΤΕΚΤΩΝ: Ν.ΒΑΛ ΣΑΜΑΚΗΣ



ΔΩΜΑΤΙΑ 5

APOLLON RESORT  
ΞΕΝΟΔΟΧΕΙΟΝ ΕΙΣ ΚΑΡΥΣΤΟΝ

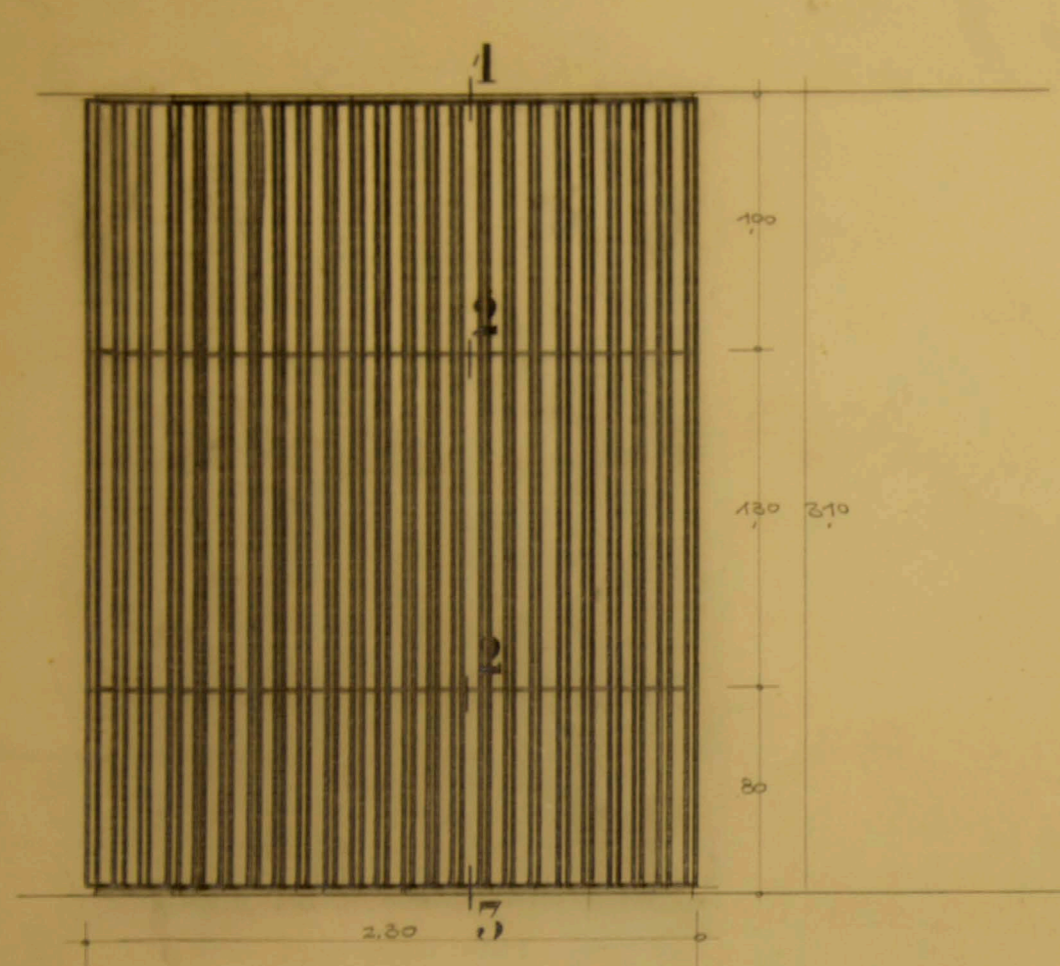
ΚΛΙΜΑΞ 1:10  
κάτοψις δωματίου  
ΑΡΧΙΤΕΚΤΩΝ: Ν.ΒΑΛ ΣΑΜΑΚΗΣ



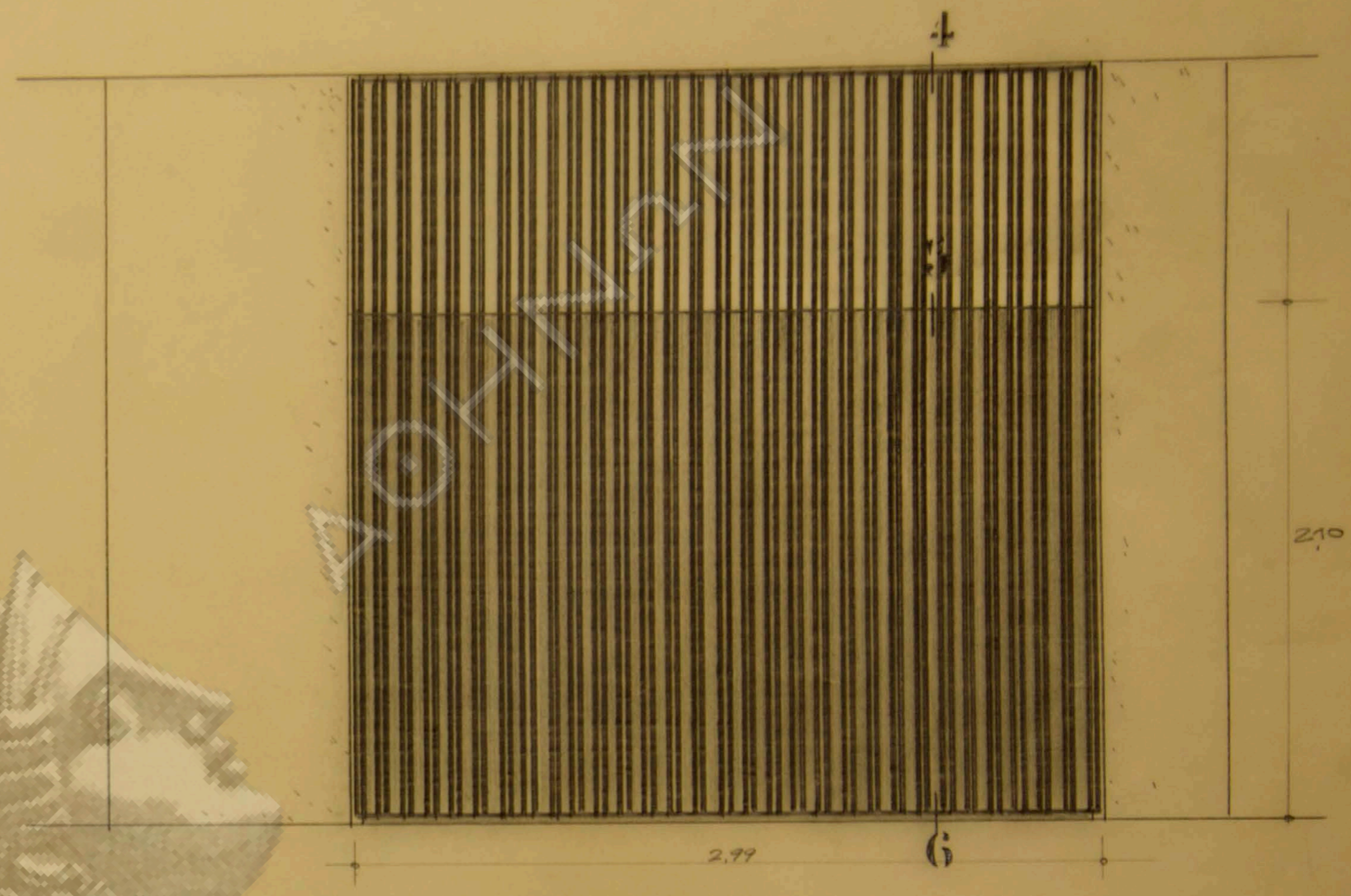
ΠΑΡΑΛΛΑΓΗ

APOLLON RESORT  
ΞΕΝΟΔΟΧΕΙΟΝ ΕΙΣ ΚΑΡΥΣΤΟΝ

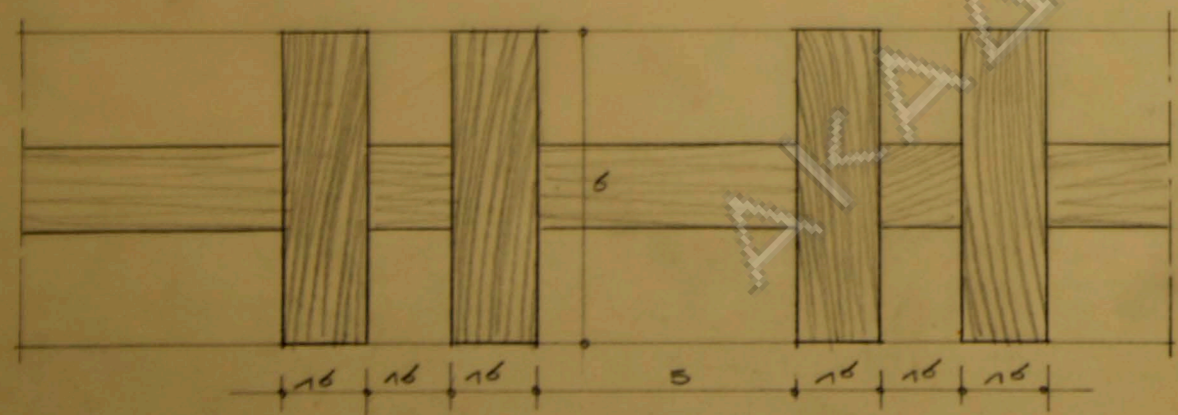
ΚΛΙΜΑ Ξ 1:10  
κάτοψις δωματιου  
ΑΡΧΙΤΕΚΤΟΝ: Ν.ΒΑΛ ΣΑΜΑΚΗΣ



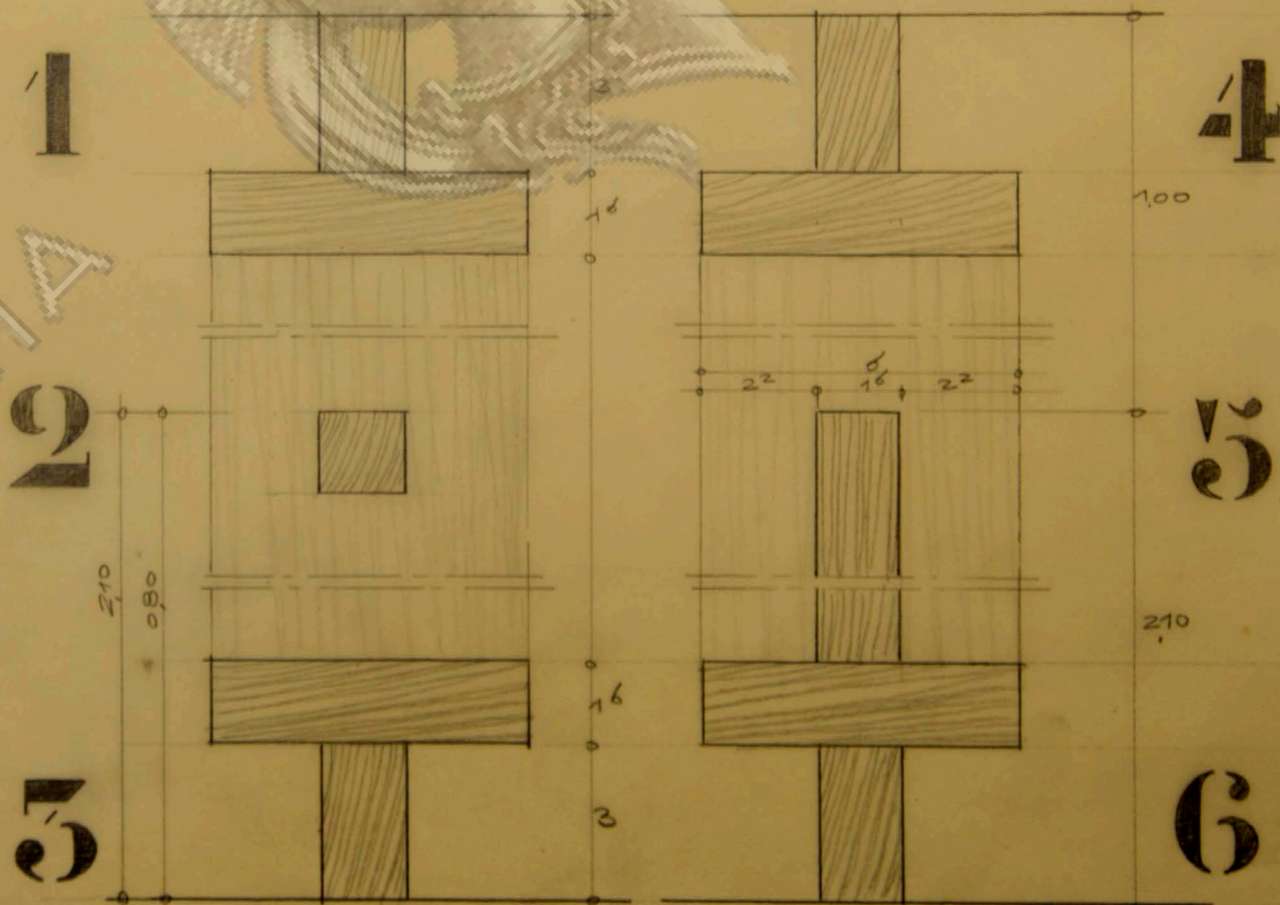
διαχωριστικό Bar 1/20



οριζ. πλάτης Bar 1/20



οριζοντιος τομή 1/1

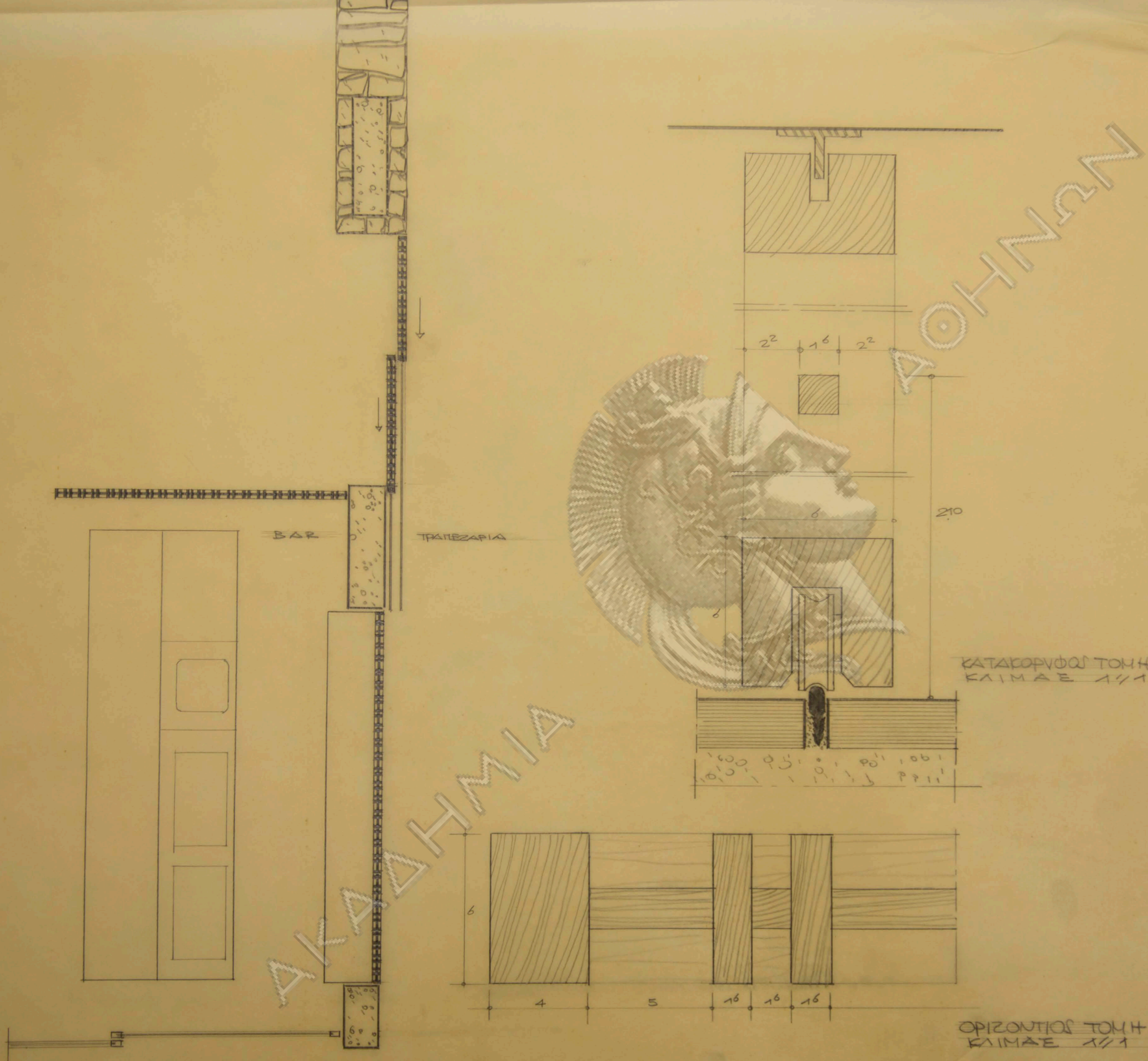


κατακόρυφη τομή 1/1

ιδιοκτησία: ΑΛΚΑ α.ε. (Γ. Καρακωστας)  
 ξενοδοχείον  
 β' κατηγορίας  
 εις Κάρυστον

κλίμαξ 1:20

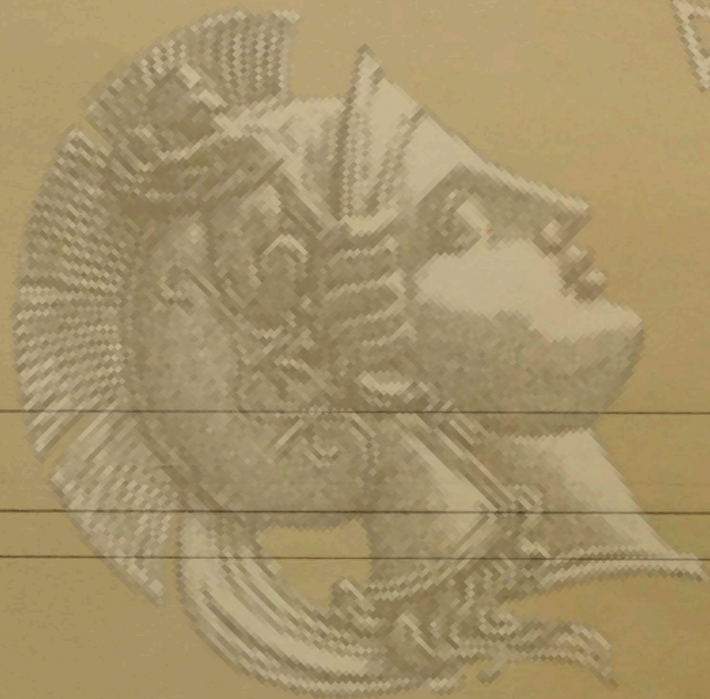
αρχιτέκτων: Ν. Βαλοσαμάκης



APOLLON RESORT  
ΞΕΝΟΔΟΧΕΙΟΝ ΕΙΣ ΚΑΡΥΣΤΟΝ

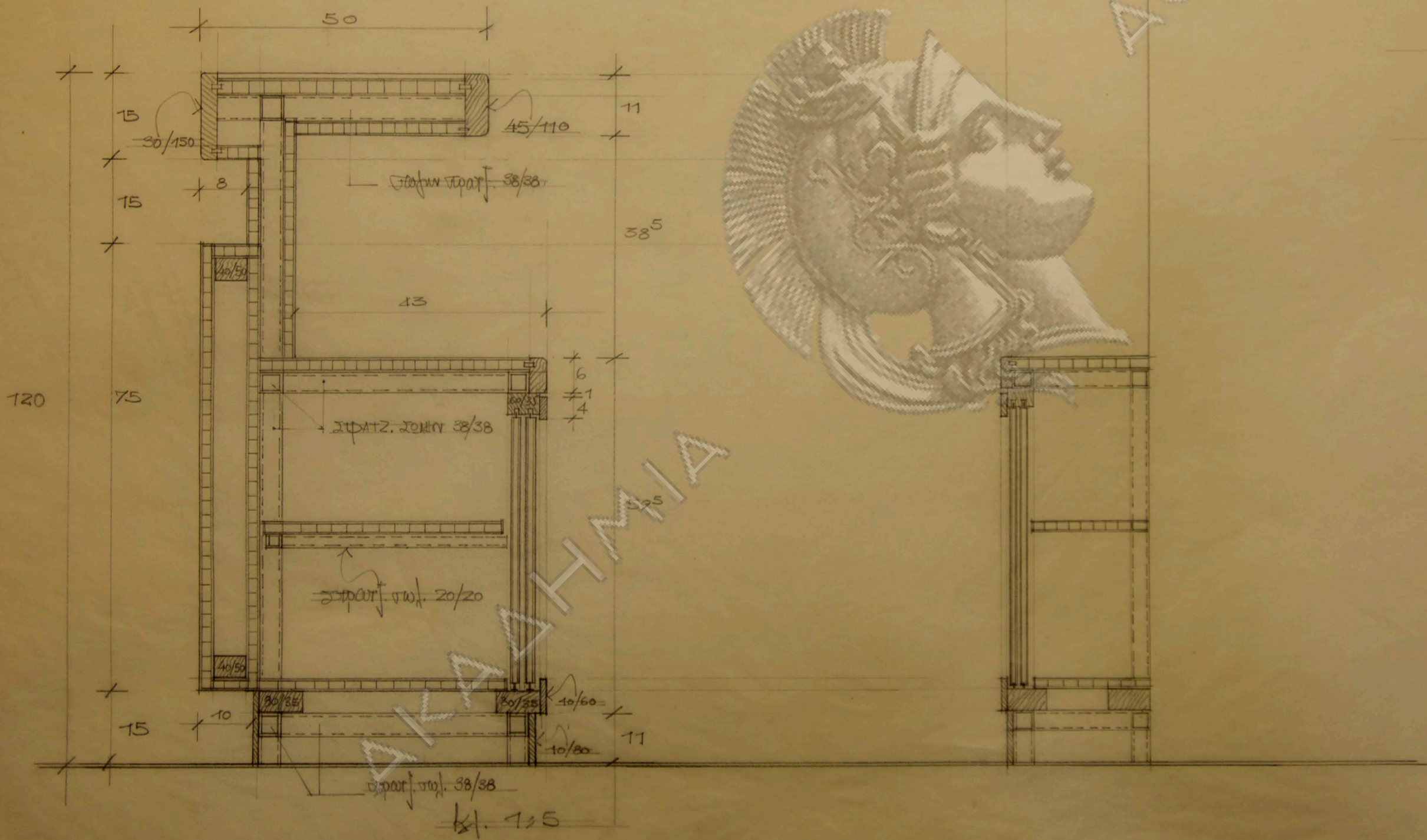
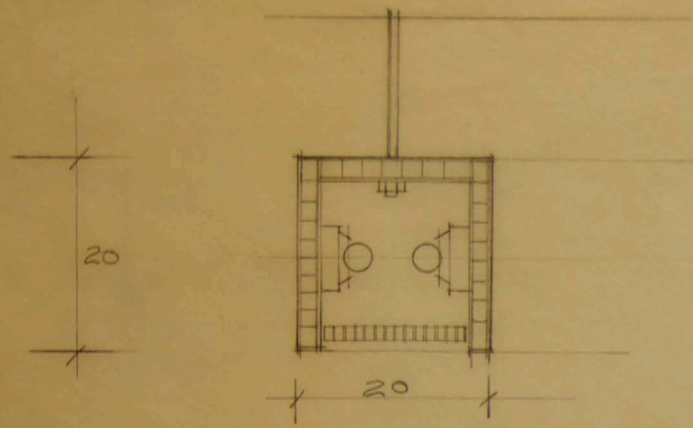
ΚΛΙΜΑΞ 1:1 1:20  
λεπτομ. συρτης θυρας  
ΑΡΧΙΤΕΚΤΩΝ: Ν.ΒΑΛΣΑΜΑΚΗΣ

ΑΘΗΝΩΝ



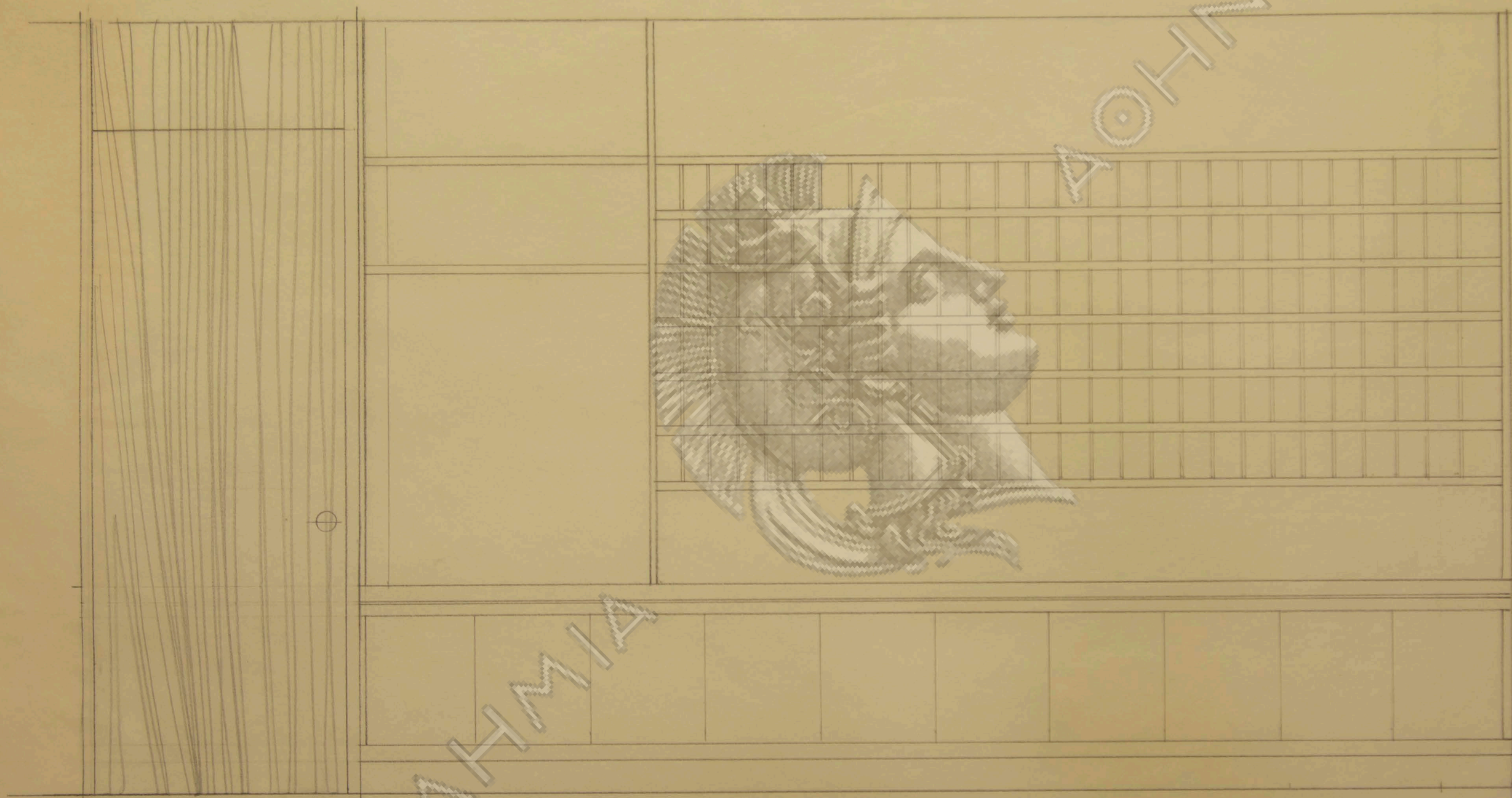
ΑΚΑΔΗΜΙΑ

— οψις 1470 —



JOHNNAN

JOHANNIA



AKADEMIA

JOHANN

1810

58/42  
07 58/38



ΝΟΥΝΗΣ

ψευδοσφί

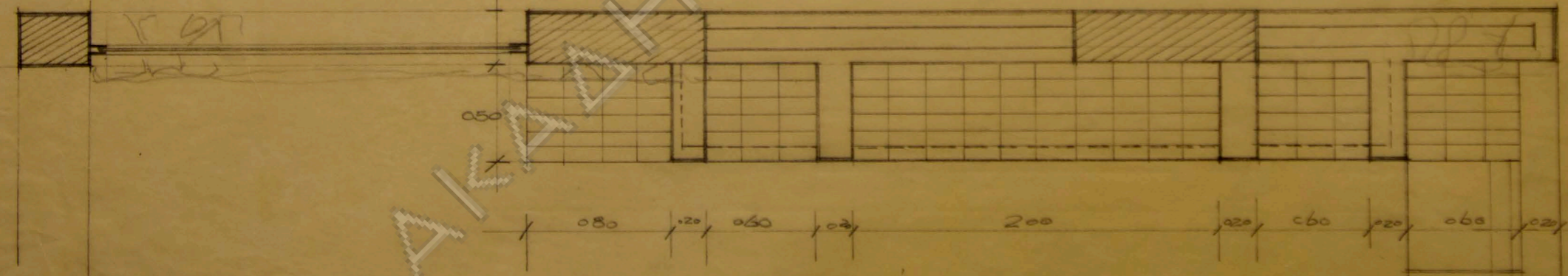


020  
010

038  
01

0415 1,20

ΚΑΤΑΨ 1,20



ΑΙΕΛΑΔΗΜΙΑ