

κατοψις

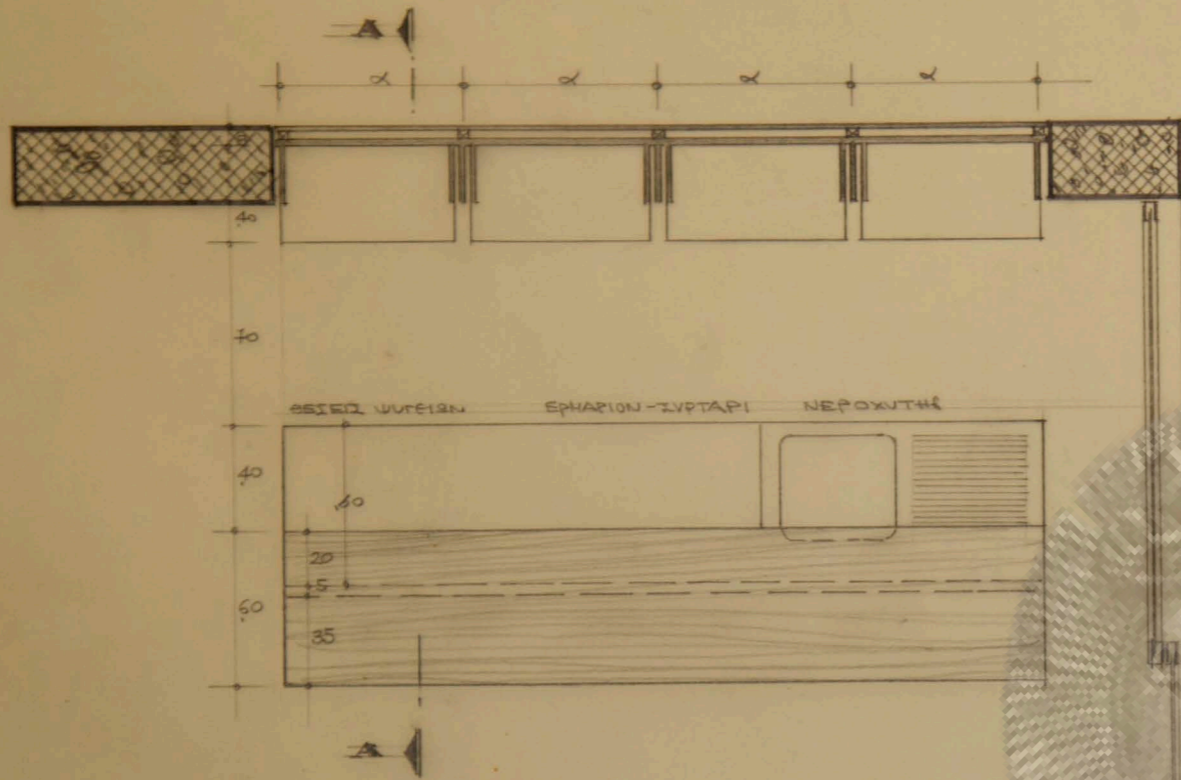
πλάγια οψις

προσοψις

ΤΕΜΑΧΙΑ 14

APOLLON RESORT  
ΞΕΝΟΔΟΧΕΙΟΝ ΕΙΣ ΚΑΡΥΣΙΟΝ

ΚΛΙΜΑ Ε 1:5  
τραπέζι-πολυθρόνα σαλον.  
ΑΡΧΙΤΕΚΤΟΝ: Ν.ΒΑΛΙΑΜΑΚΗΣ



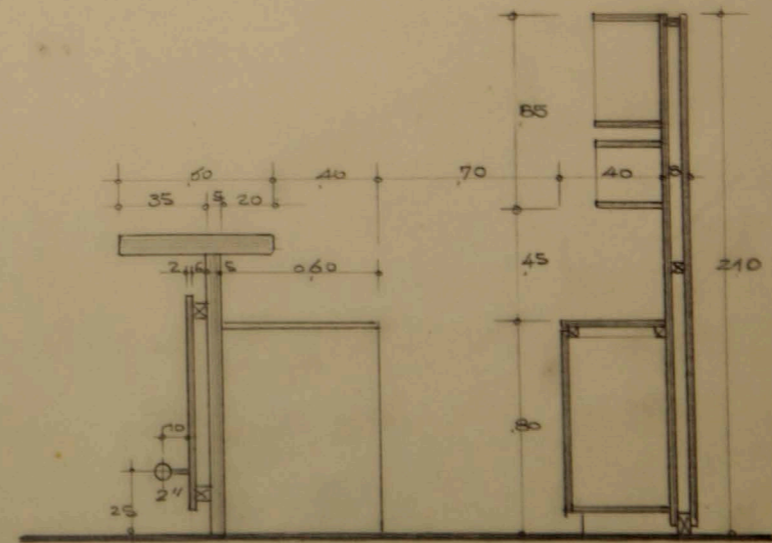
ΚΟΤΟΒΙΣ 1/20



ΑΘΗΝΩΝ



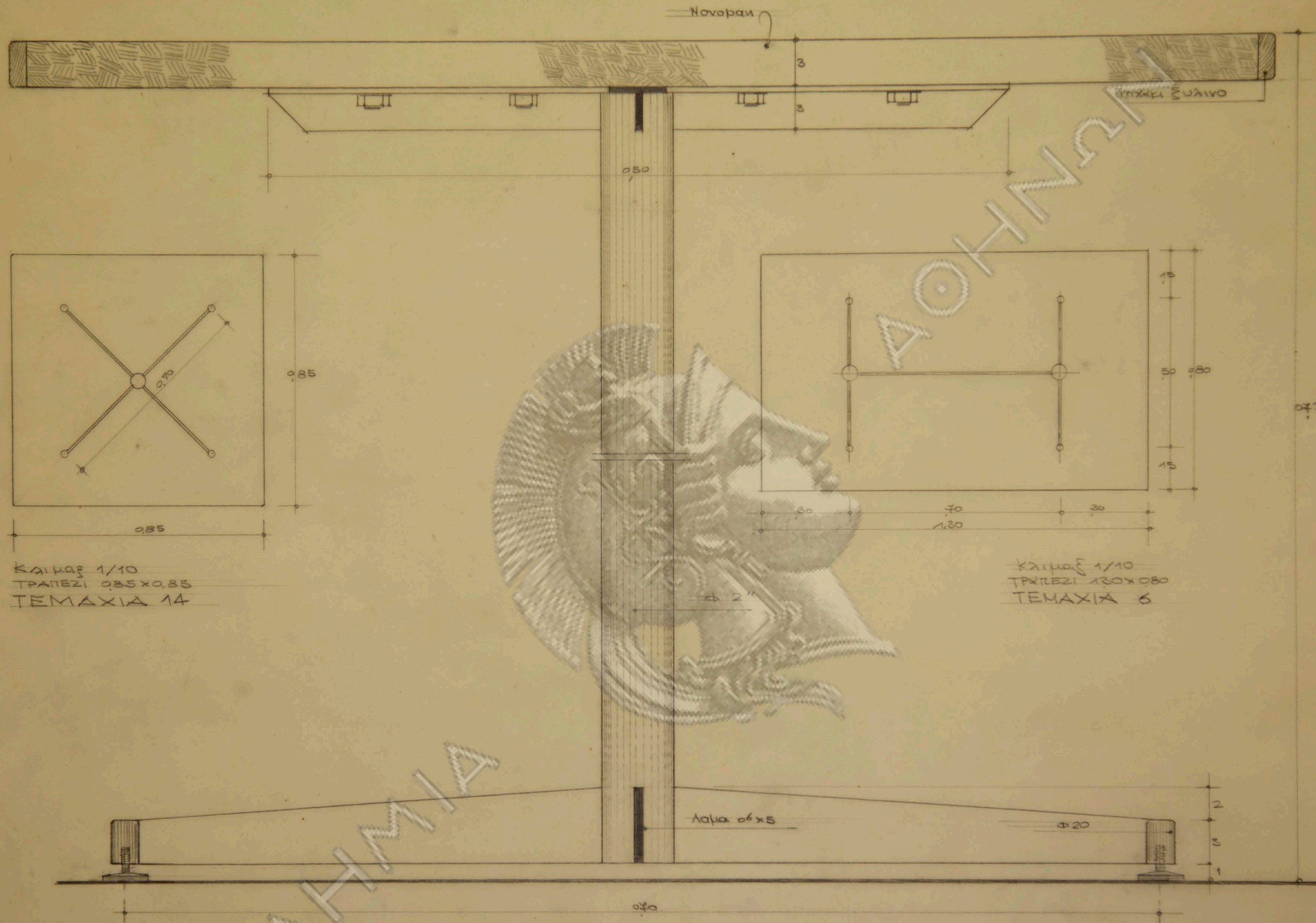
ΟΒΙΣ ΡΑΥ 1/20



ΤΟΜΗ Α-Α 1/20

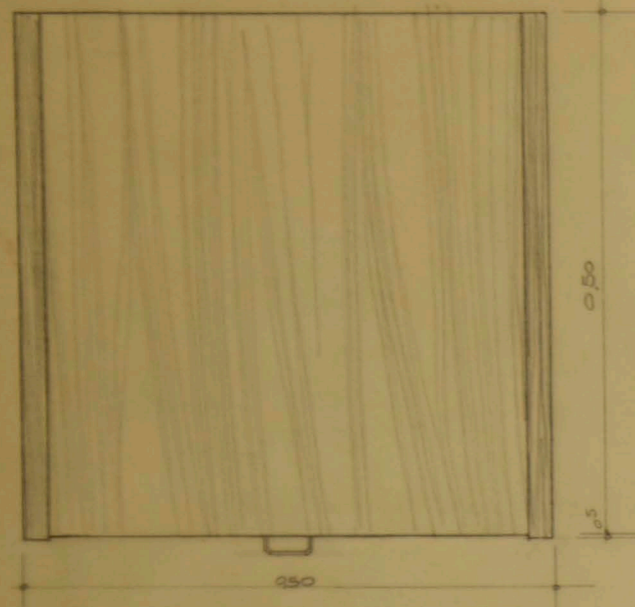
ιδιοκτησία: ΑΛΚΑ α.ε. (Γ. Καρακωστας).  
 Ξενοδοχείον  
 β' κατηγορίας  
 εις Καρυστόν

κλίμαξ 1:20  
 λεπτομερείαι μπάρ  
 αρχιτέκτων: Ν. Βαλαμακίης



APOLLON RESORT  
ΞΕΝΟΔΟΧΕΙΟΝ ΕΙΣ ΚΑΡΥΣΤΟΝ

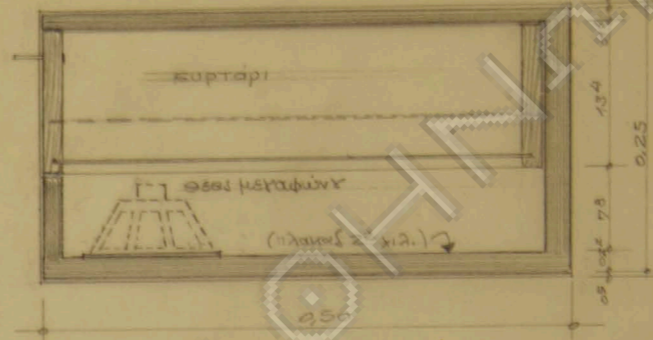
Κλίμαξ 1:2 1:10  
τραπέζια τραπεζαρίας  
ΑΡΧΙΤΕΚΤΩΝ: ΝΒΑΣΣΑΜΑΚΗΣ



ΚΑΤΩΨΙΣ

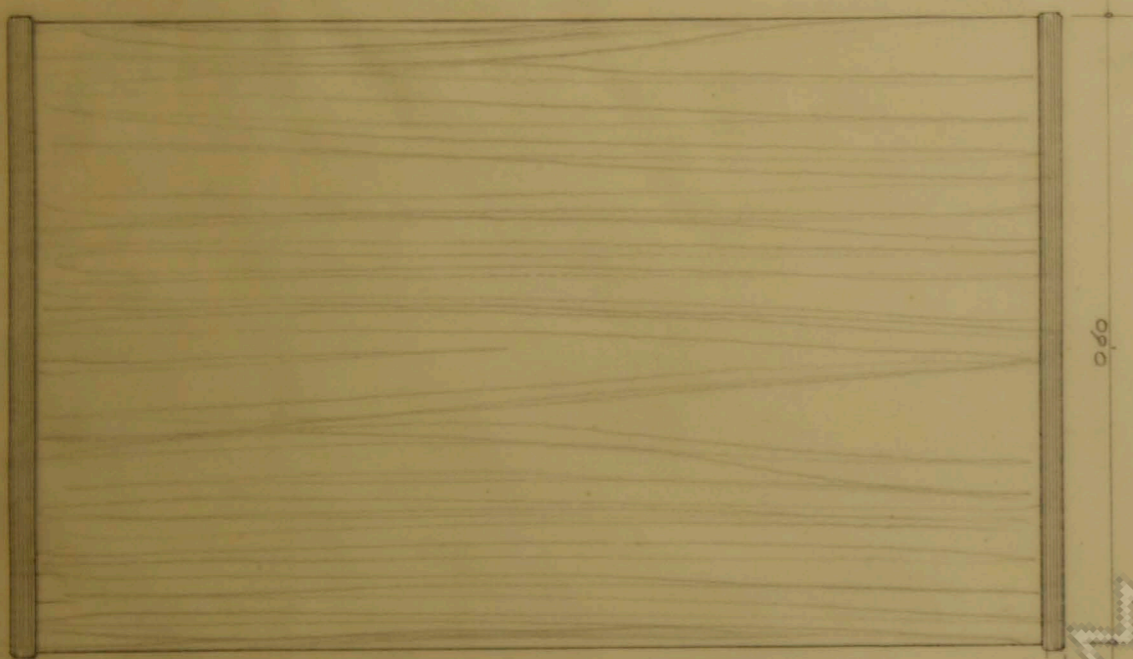


ΟΨΙΣ



ΤΟΜΗ

ΤΕΜΑΧΙΑ



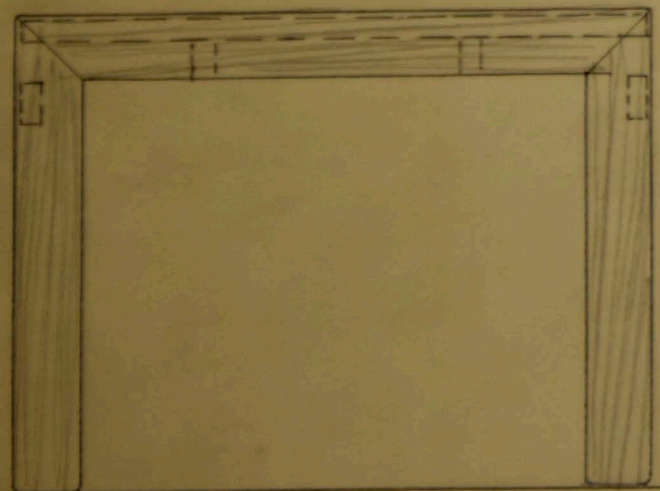
ΚΑΤΩΨΙΣ

0.45  
0.348  
0.4  
0.4  
0.4

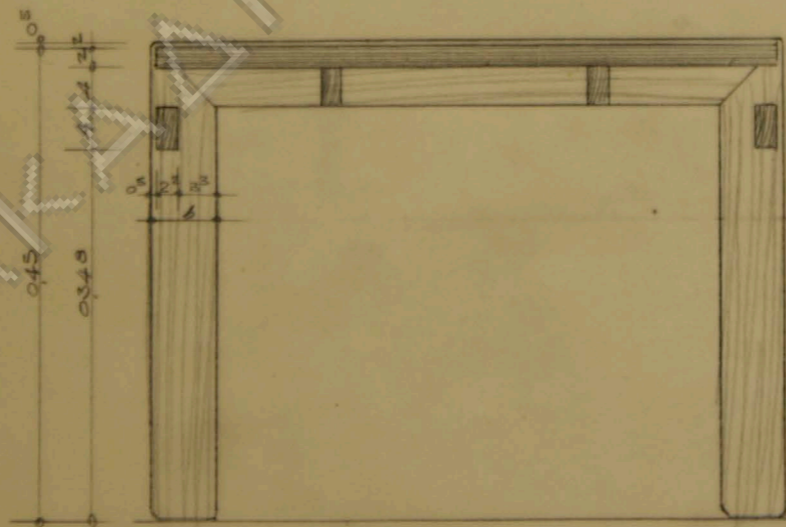


ΟΨΙΣ

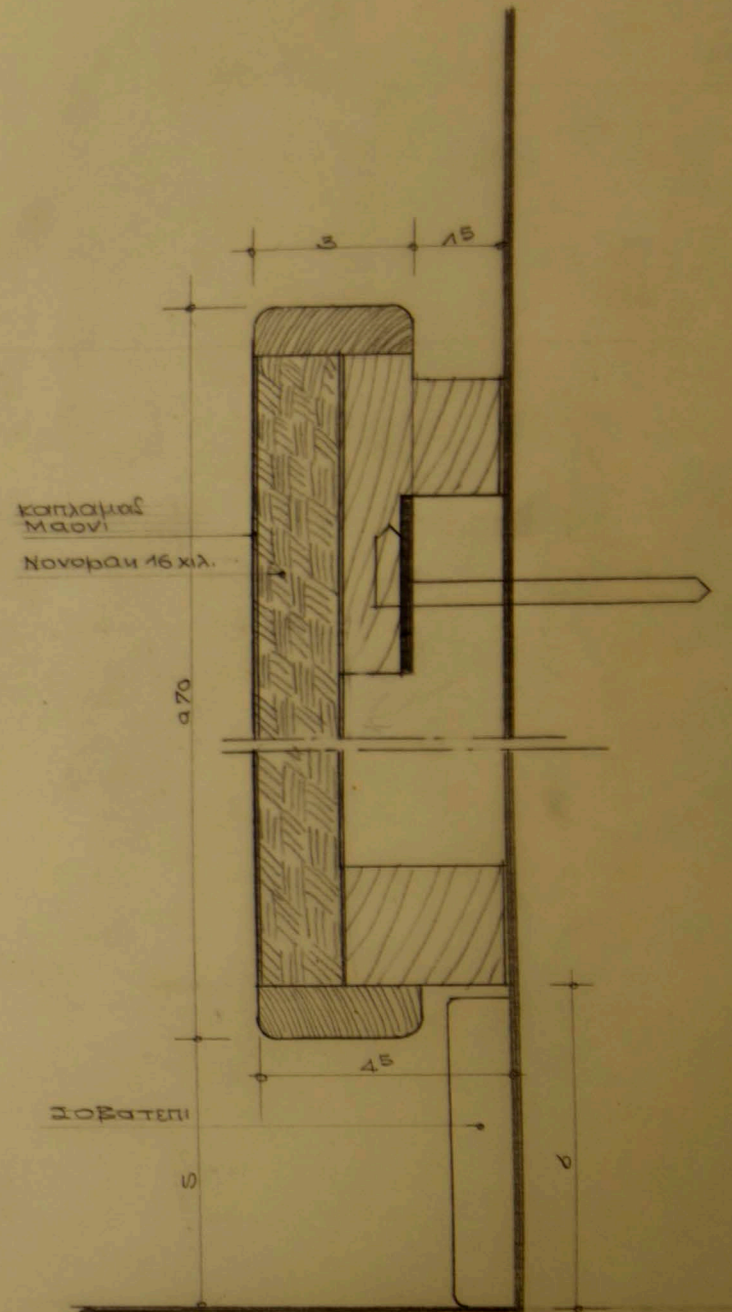
ΤΕΜΑΧΙΑ 80



Πλάσι 2.2



ΤΟΜΗ



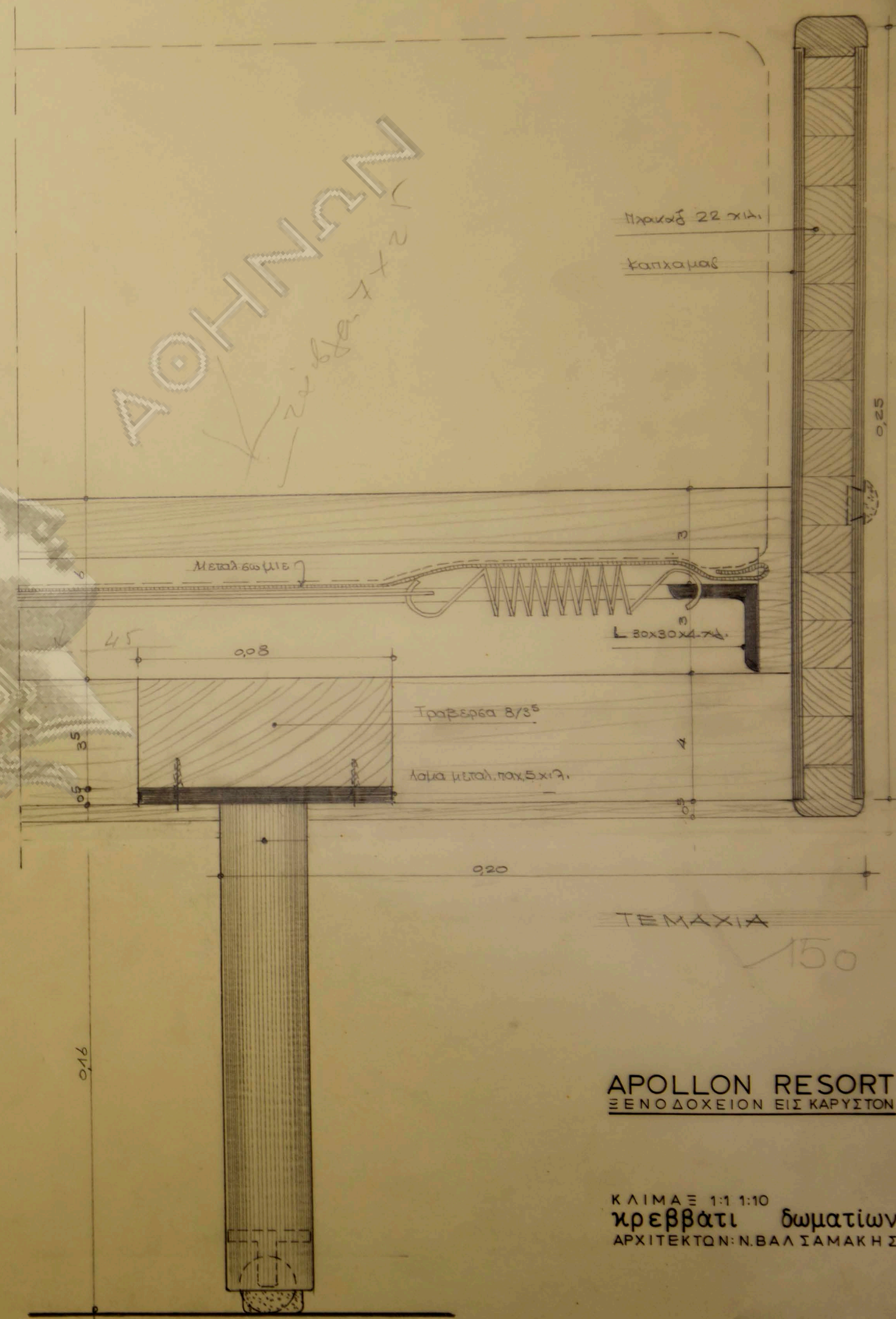
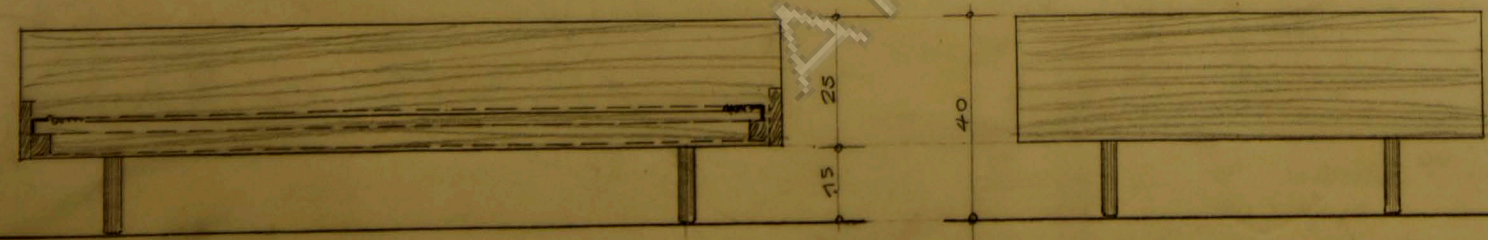
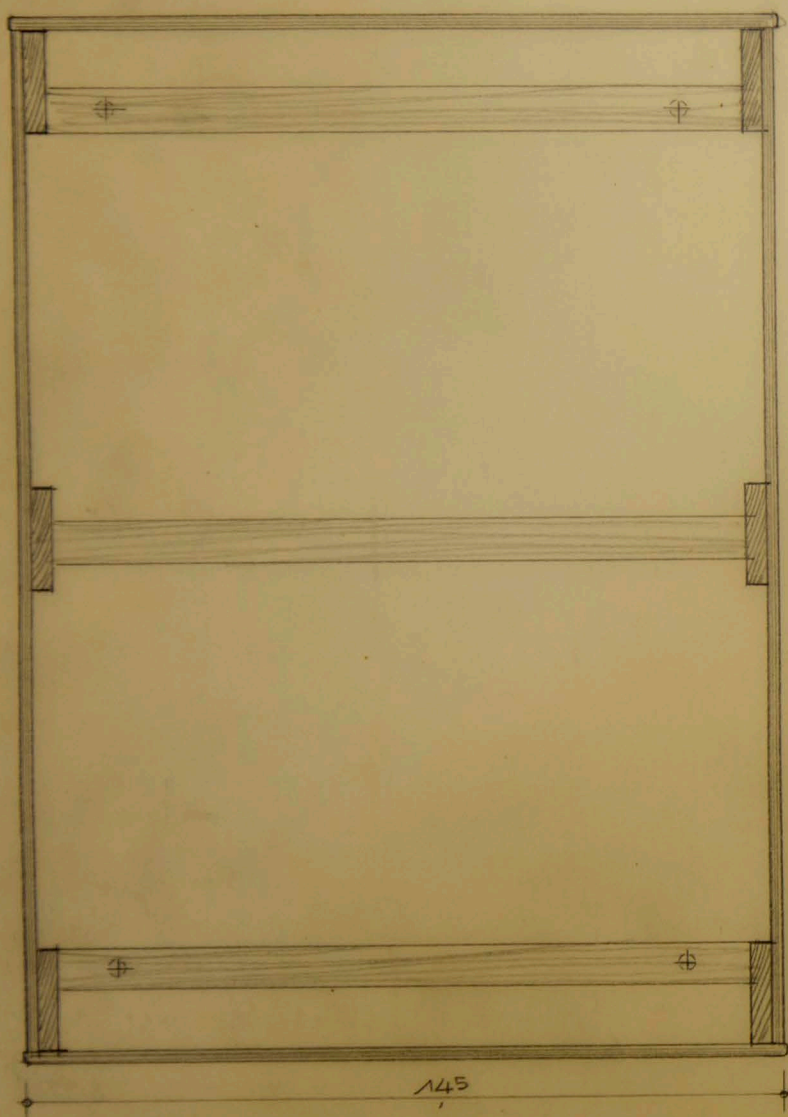
λεπτομπλατης δωματ.

κλιμα 1/1

APOLLON RESORT  
ΞΕΝΟΔΟΧΕΙΟΝ ΕΙΣ ΚΑΡΥΣΤΟΝ

ΚΛΙΜΑ Ξ 1:5  
κομοδινο-τραπέζι δωματ.  
ΑΡΧΙΤΕΚΤΩΝ: Ν.ΒΑΛΣ ΑΜΑΚΗΣ





ΑΘΗΝΑΝ  
 22 x 11

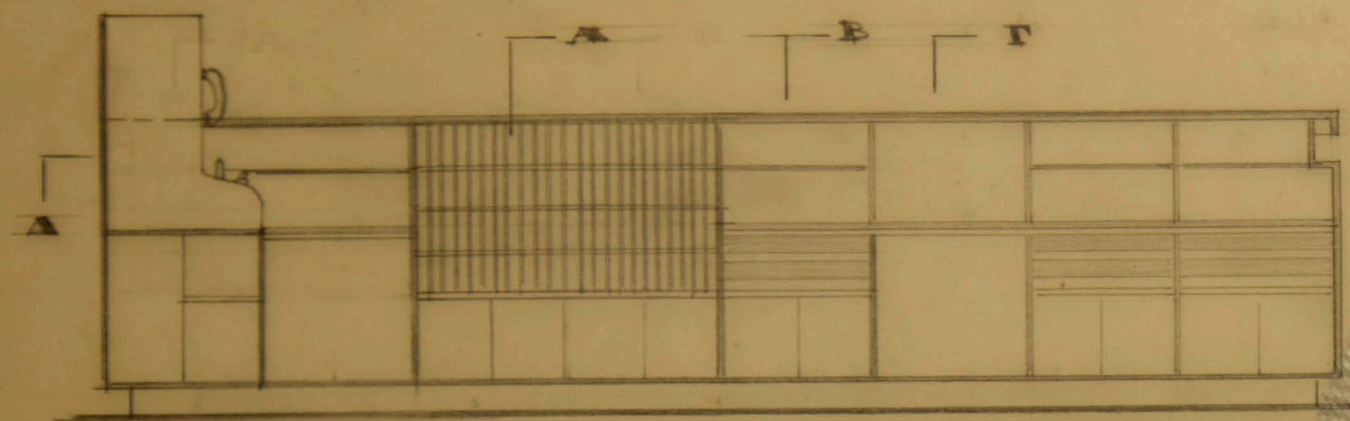
ΑΚΑΔΗΜΙΑ

APOLLON RESORT  
 ΞΕΝΟΔΟΧΕΙΟΝ ΕΙΣ ΚΑΡΥΣΤΟΝ

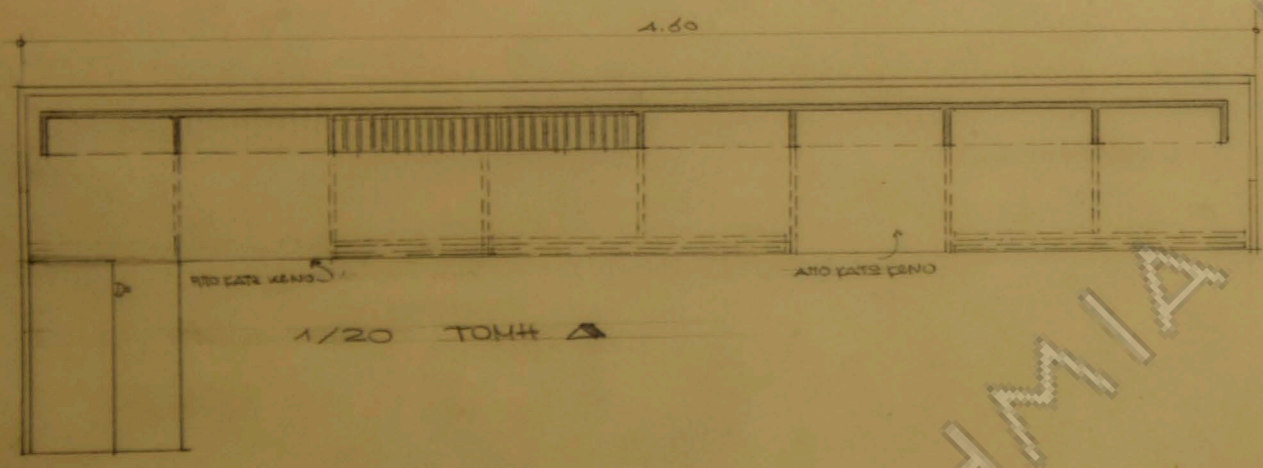
ΚΛΙΜΑΞ 1:1 1:10  
 κρεβάτι δωματιών  
 ΑΡΧΙΤΕΚΤΟΝ: Ν. ΒΑΛ ΣΑΜΑΚΗΣ



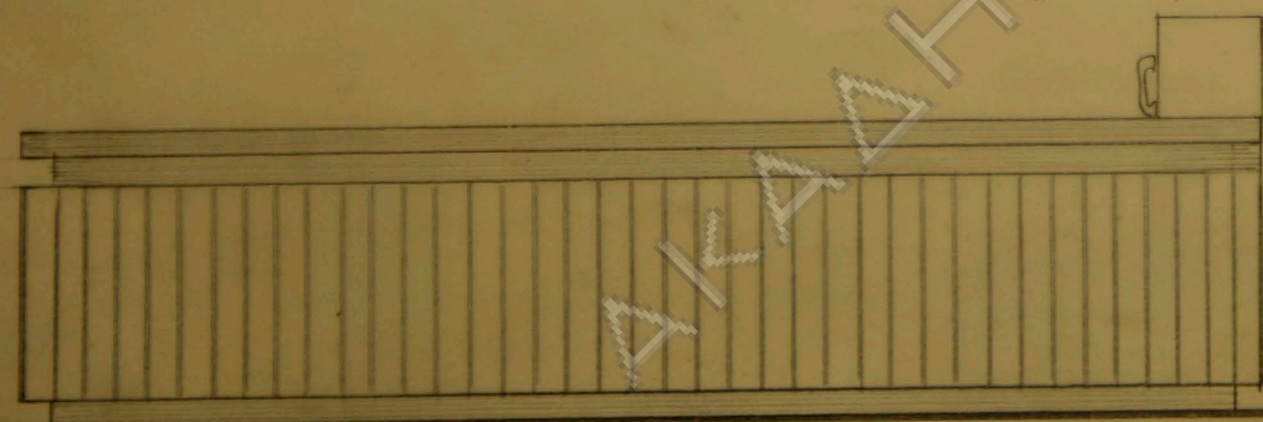




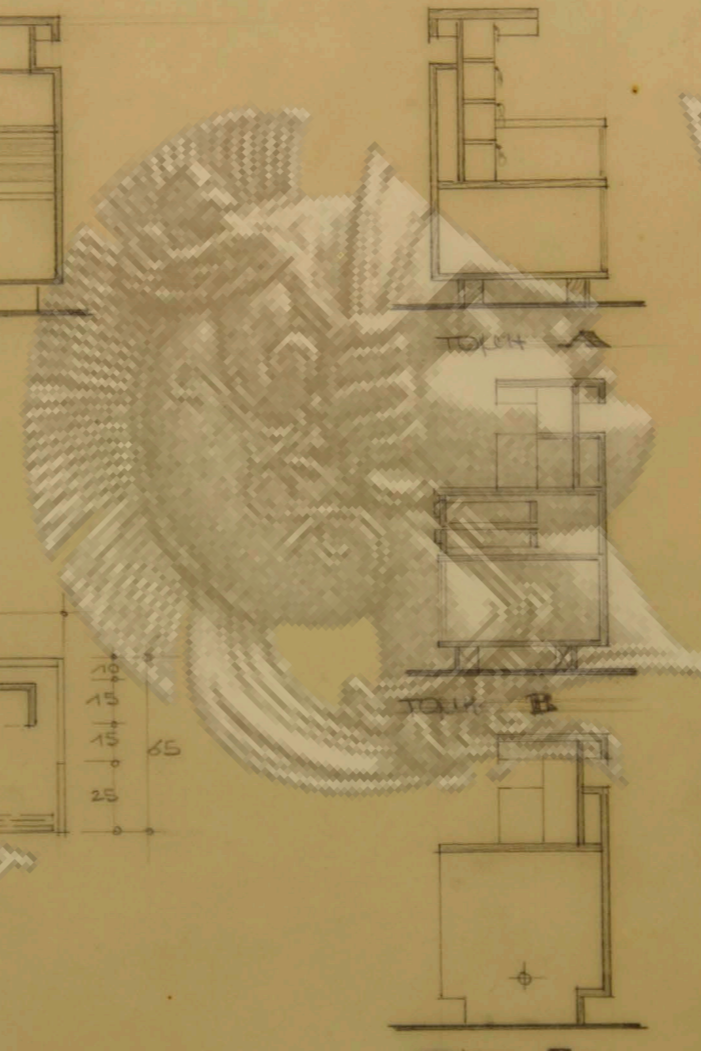
ΟΨΙΣ ΕΞΩΤΕΡΙΚΗ 1/20



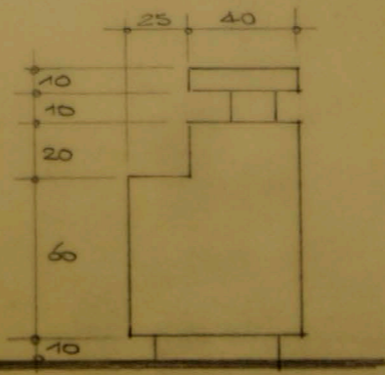
1/20 ΤΟΜΗ Δ



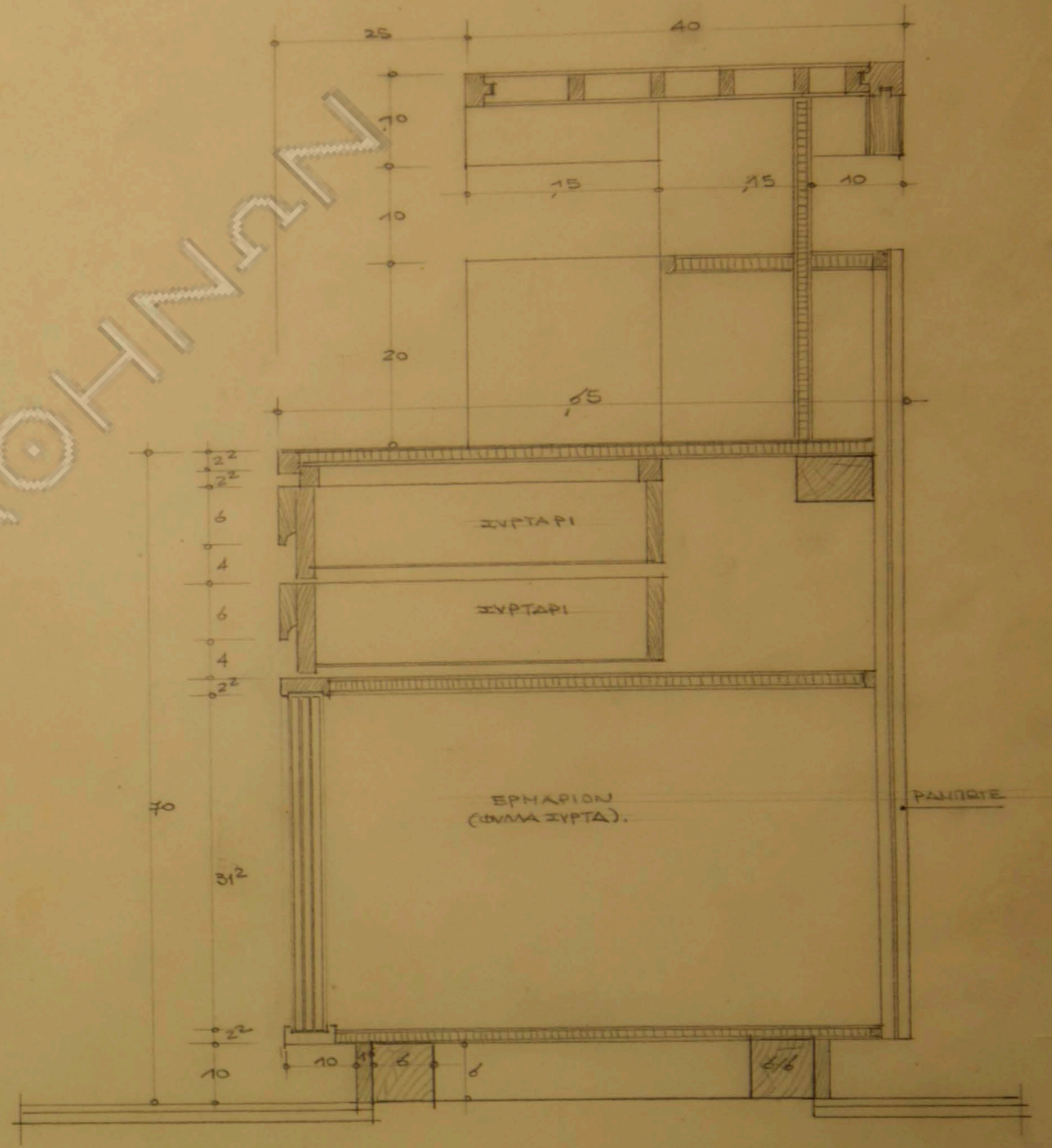
ΕΣΩΤΕΡΙΚΗ ΟΨΙΣ 1/20



ΤΟΜΗ Γ



ΠΛΑΓΙΑ ΟΨΙΣ 1/20



ΤΟΜΗ Ε ΠΛΑΝΟ 1/5

ΣΥΡΤΑΡΙ

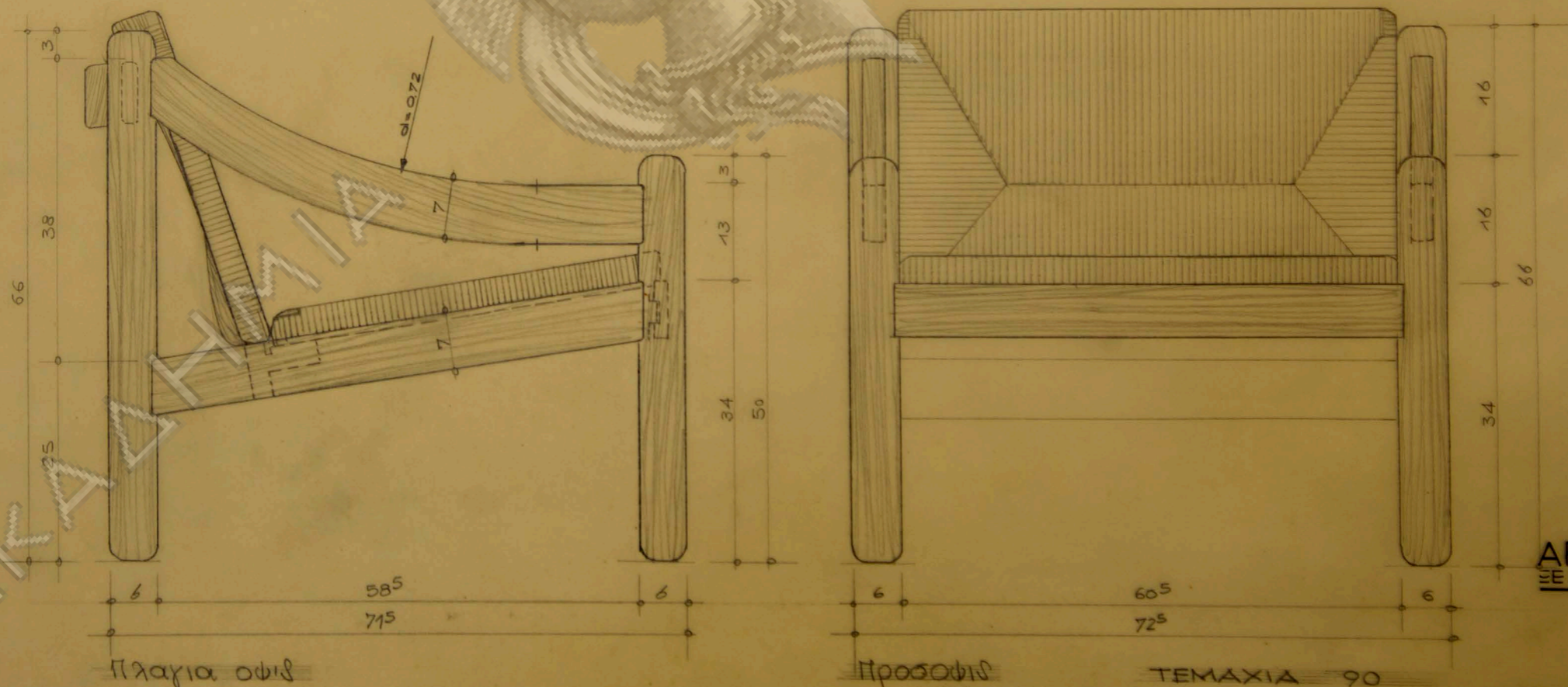
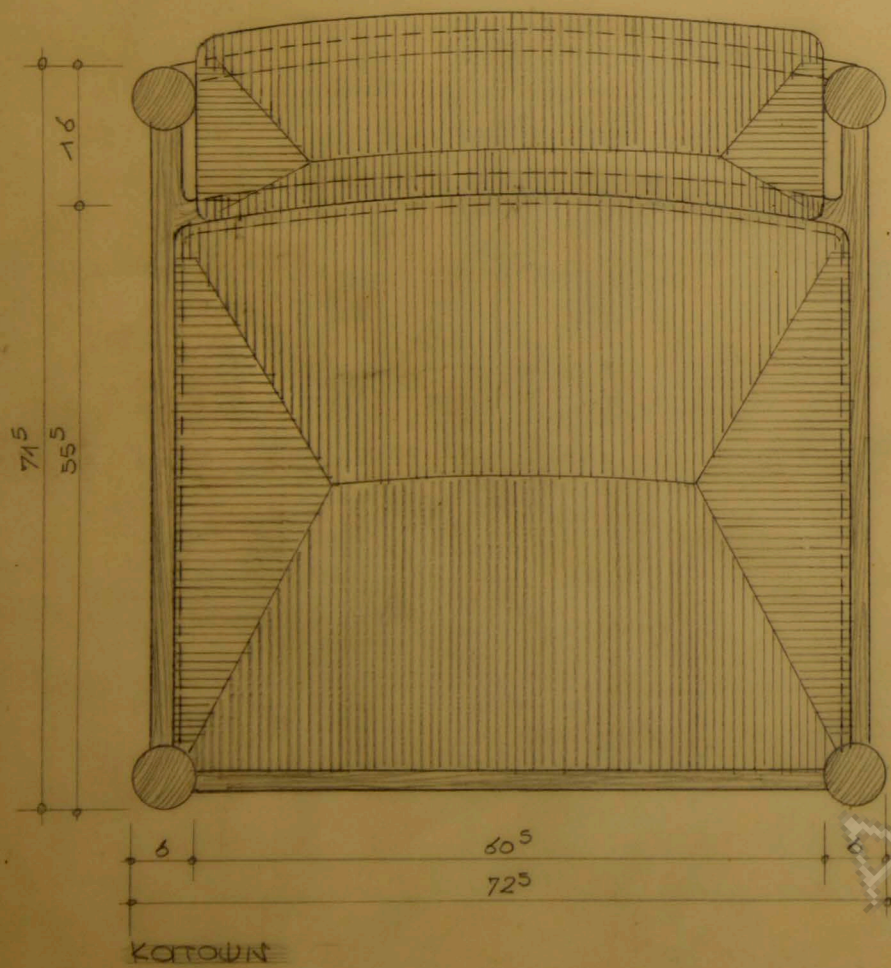
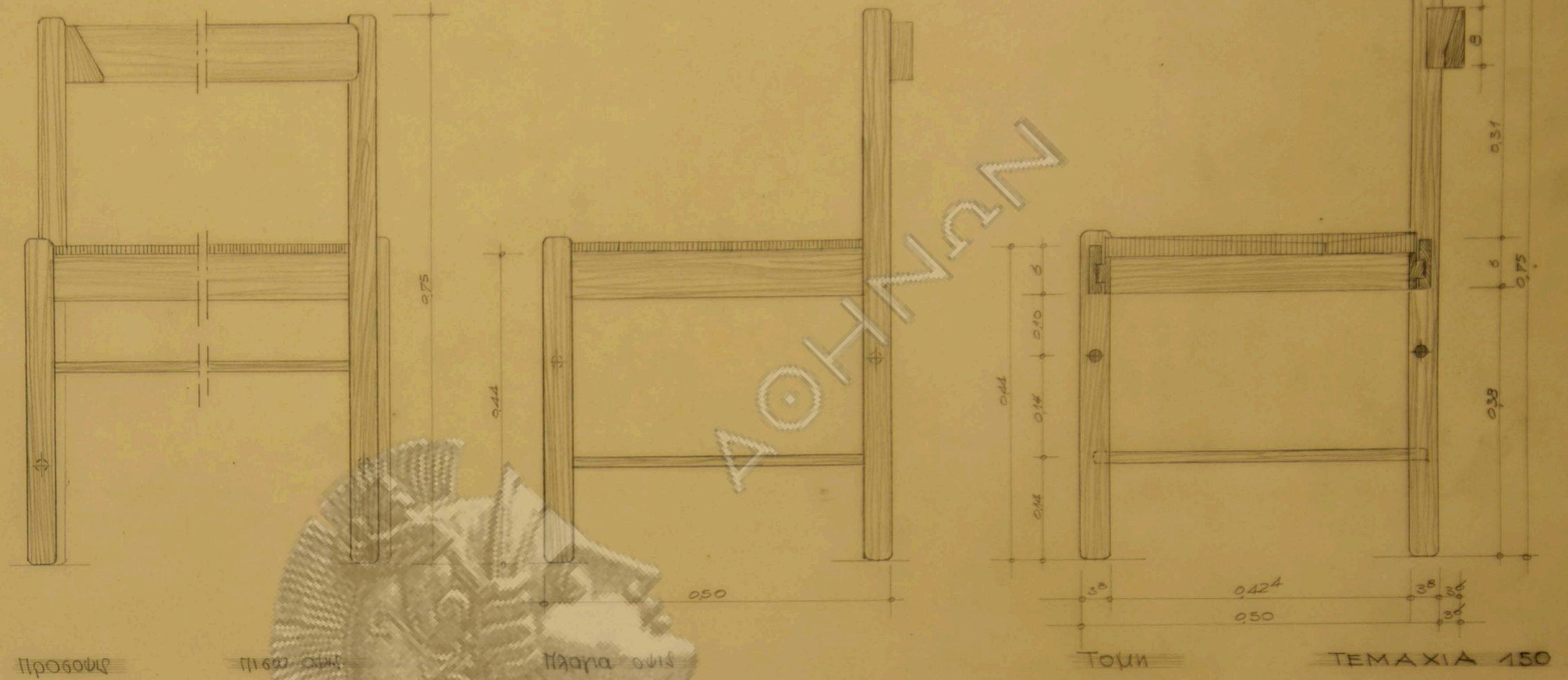
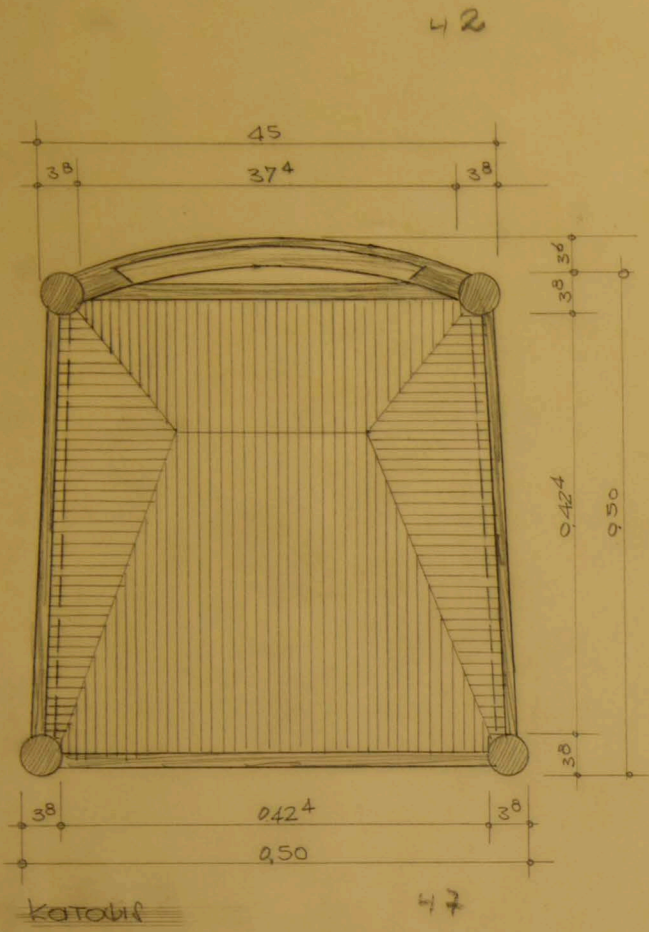
ΣΥΡΤΑΡΙ

ΕΡΗΜΙΔΙΟΝ  
(ΦΩΛΙΑ ΣΥΡΤΑ)

ΠΑΛΙΟΤΕ

ιδιοκτησία: ΑΛΚΑ α.ε. (Γ. Καρακωστας).  
**ΞΕΝΟΔΟΧΕΙΟΝ**  
**β' κατηγορίας**  
**εις Καρυστόν**

κλίμαξ 1:5 1:20  
**πάγκος υποδοχής**  
 αρχιτέκτων: Ν. Βαλοσαμάκης



APOLLON RESORT  
 ΕΞ ΝΟΔΟΧΕΙΟΝ ΕΙΣ ΚΑΡΥΣΤΟΝ

ΚΛΙΜΑ Ε 1:5  
 καρέκλα-πολυθρόνα δωμ.  
 ΑΡΧΙΤΕΚΤΟΝ: ΝΒΑΣΑΜΑΚΗΣ