

ΑΚΑΔΗΜΙΑ

ΟΓΚΟΣ ΙΣΟΓΕΙΟΥΝ =  
 $20.50 \times 9.50 = 194.75 \text{ M}^2$   
 $\times 3.40$   
662.15 \text{ M}^3

ΟΙΚΙΑ κ. Ν. ΒΑΛΣΑΜΑΚΗ.		
ΕΙΣ ΘΕΣΙΝ ΠΑΛΛΗΓΙΑΝΝΗ- ΚΗΦΙΣΙΑ		
<b>2</b>	κάτοψις	
	ΚΑΙΜΑΣ	ΑΡΧΙΤΕΚΤΩΝ
1967	1.50	



πλαγία όψις

πρόσοψις

ΟΙΚΙΑ κ. Ν. ΒΑΛΣΑΜΑΚΗ		
ΕΙΣ ΘΕΣΙΝ ΠΑΛΗΑΓΙΑΝΝΗ - ΚΗΦΙΣΙΑ		
<b>3</b>	όψεις	
	ΚΛΙΜΑΣ	ΑΡΧΙΤΕΚΤΩΝ
1967	1:50	

ΑΘΗΝΩΝ



ΑΚΑΔΗΜΙΑ

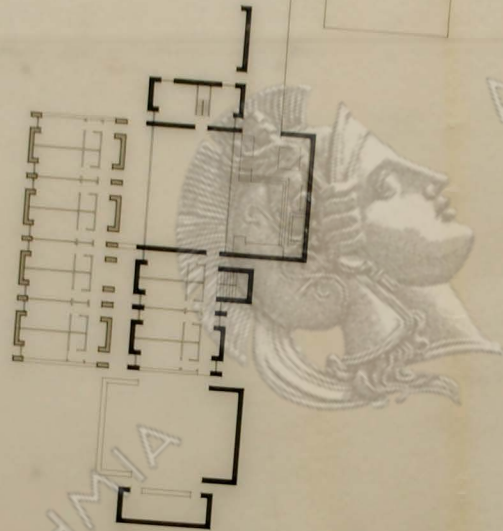
ΟΙΚΙΑ κ. Ν. ΒΑΛΣΑΜΑΚΗ	
ΕΙΣ ΘΕΣΙΝ ΠΑΛΗΑΓΙΑΝΝΗ - ΚΗΦΙΣΙΑ	
<b>4</b>	τομή Α-Α
	ΚΛΙΜΑΣ      ΑΡΧΙΤΕΚΤΩΝ
1967	1:50



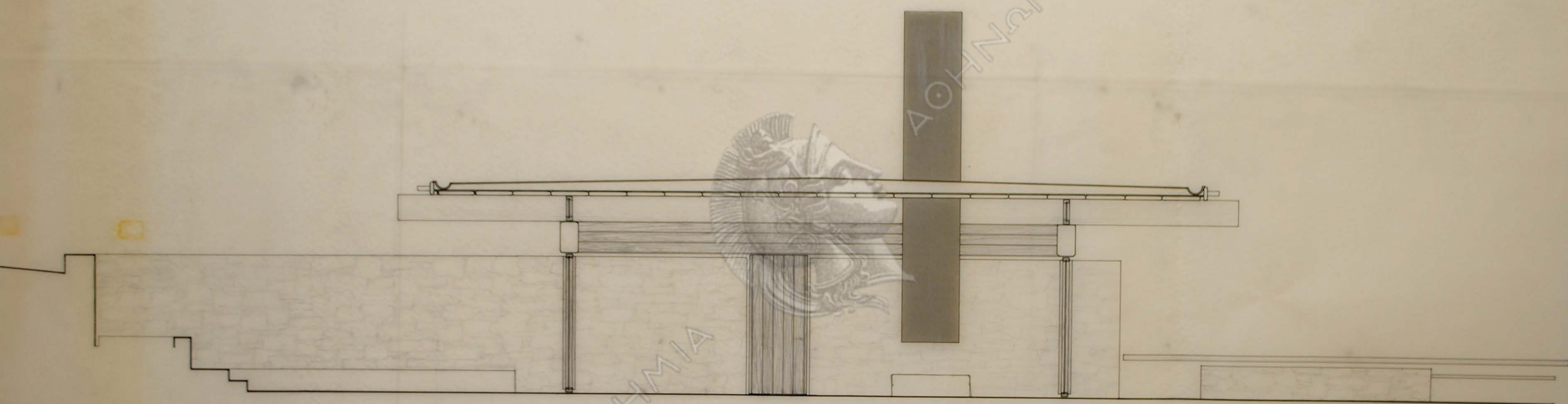


ΕΡΓΑΣΙΑ ΕΡΓΑΣΙΑ

ΑΚΑΔΗΜΙΑ  
ΑΘΗΝΩΝ

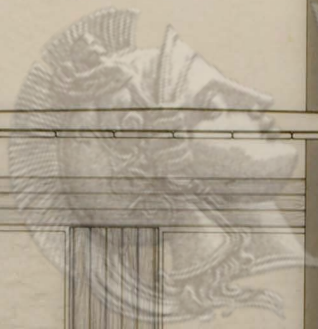


Ξ ΕΝΟΔΟΧΕΙΟΝ Γ' ΚΑΤΗΓΟΡΙΑΣ	
ΕΙΣ ΘΕΣΙΝ ΠΑΛΗΓΙΑΝΝΗ-ΚΗΦΙΣΙΑ	
ΤΟΠΟΓΡΑΦΙΚΟΝ	
ΚΛΙΜΑΣ	ΑΡΧΙΤΕΚΤΟΝ
1967	1:200
Ν. ΒΑΣΙΛΑΜΑΚΗΣ	



AKADHMIA

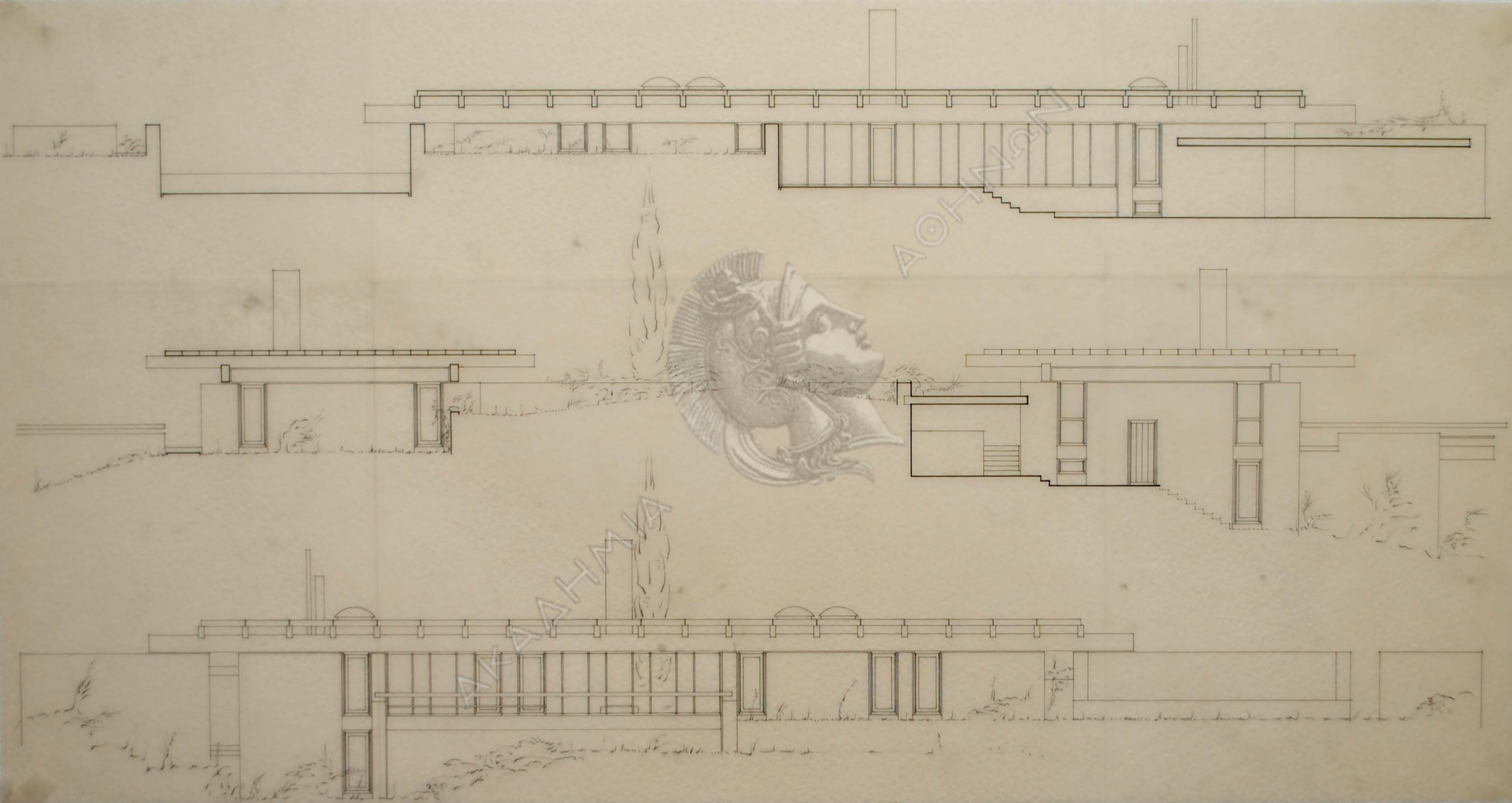
ΑΟΗΝΑΝ

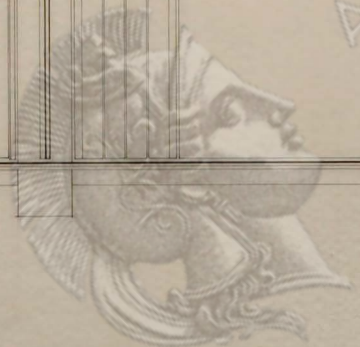
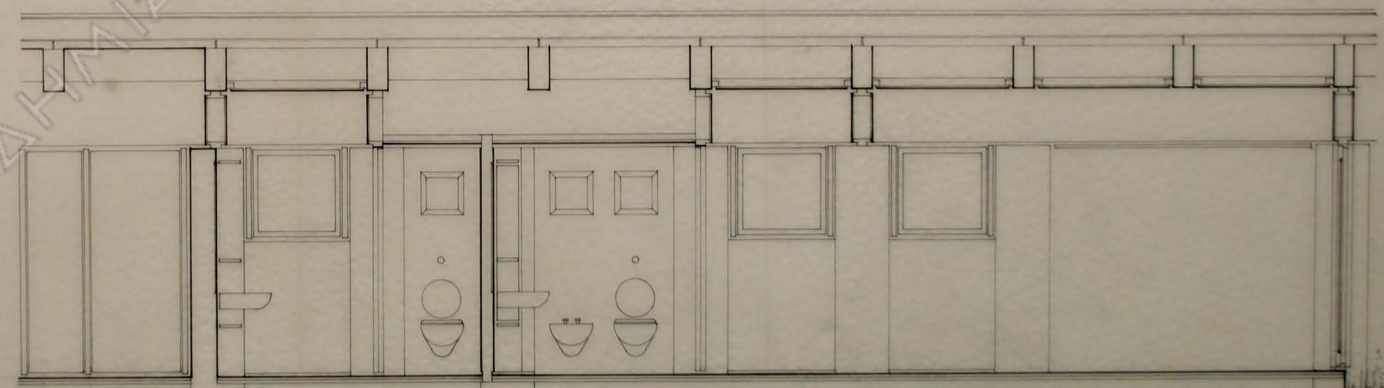
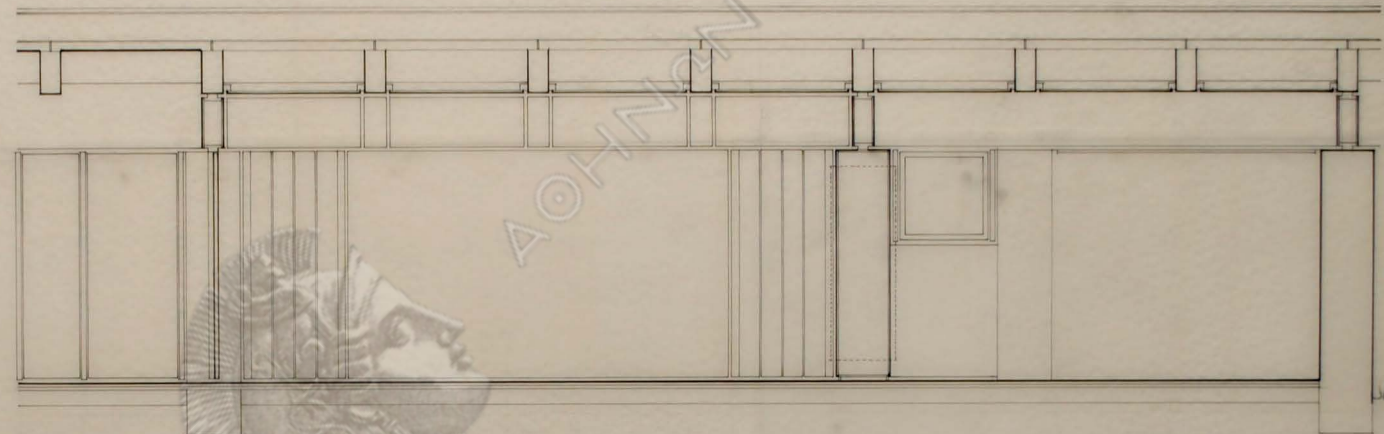
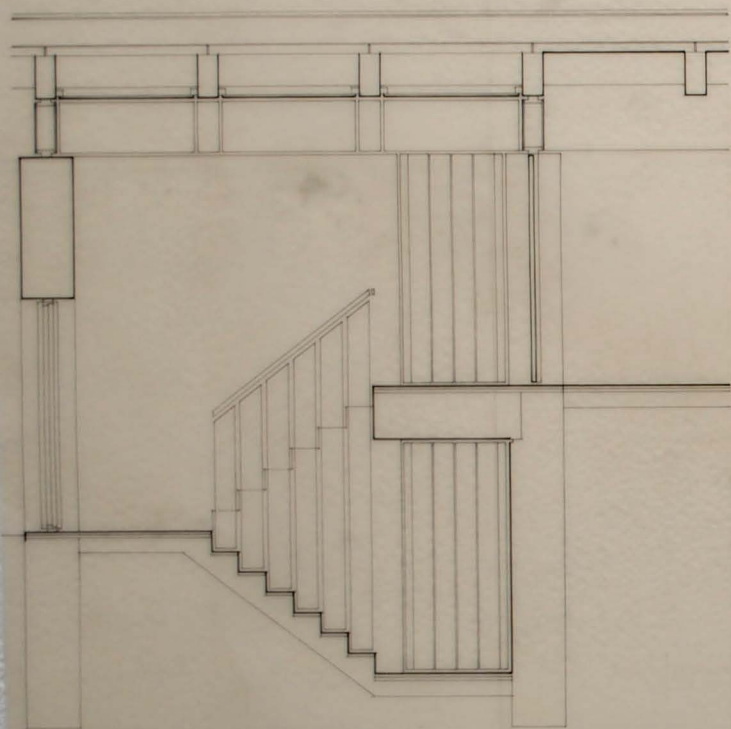




ΑΚΑΔΗΜΙΑ

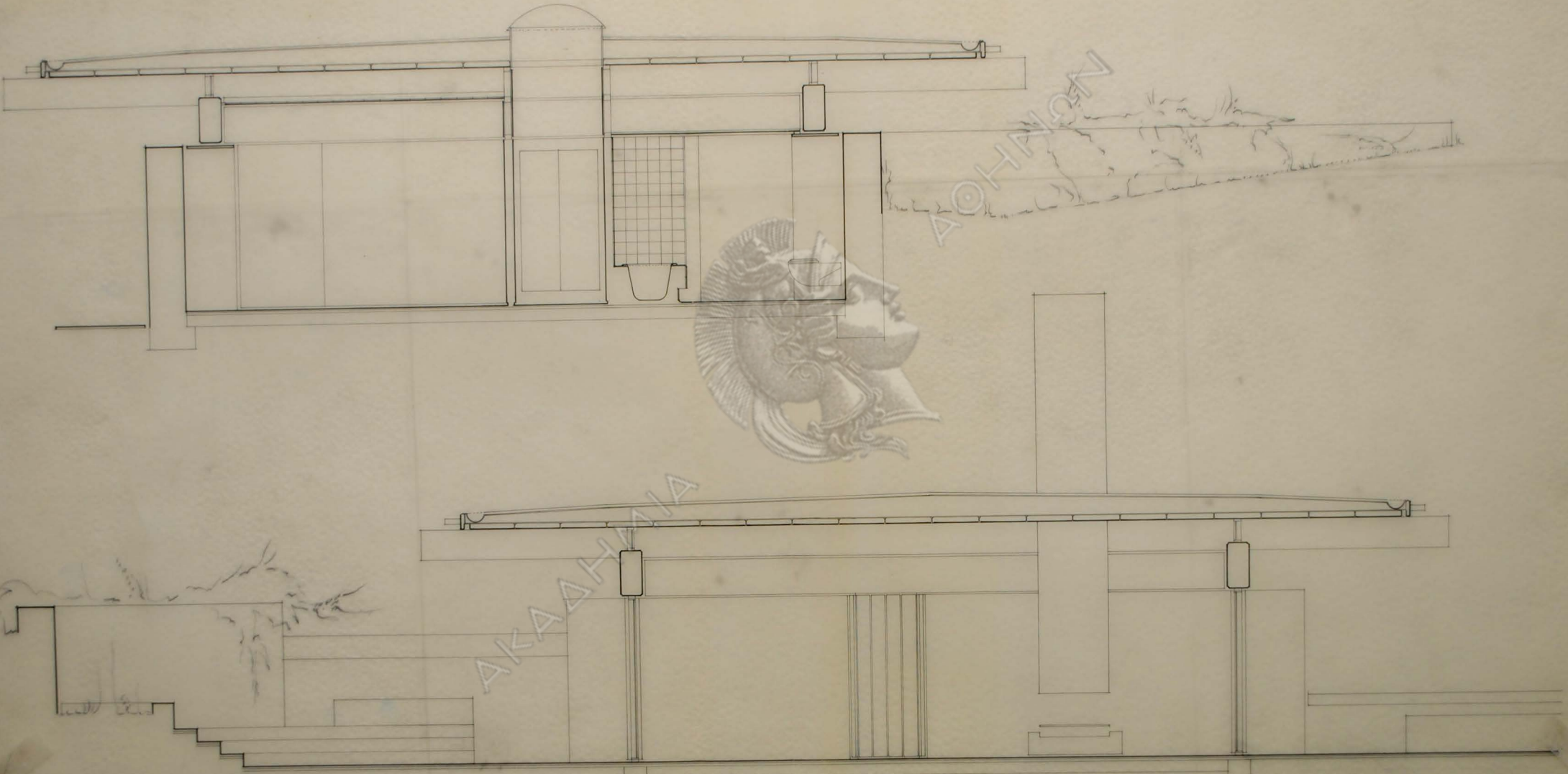
ΑΘΗΝΑΝ

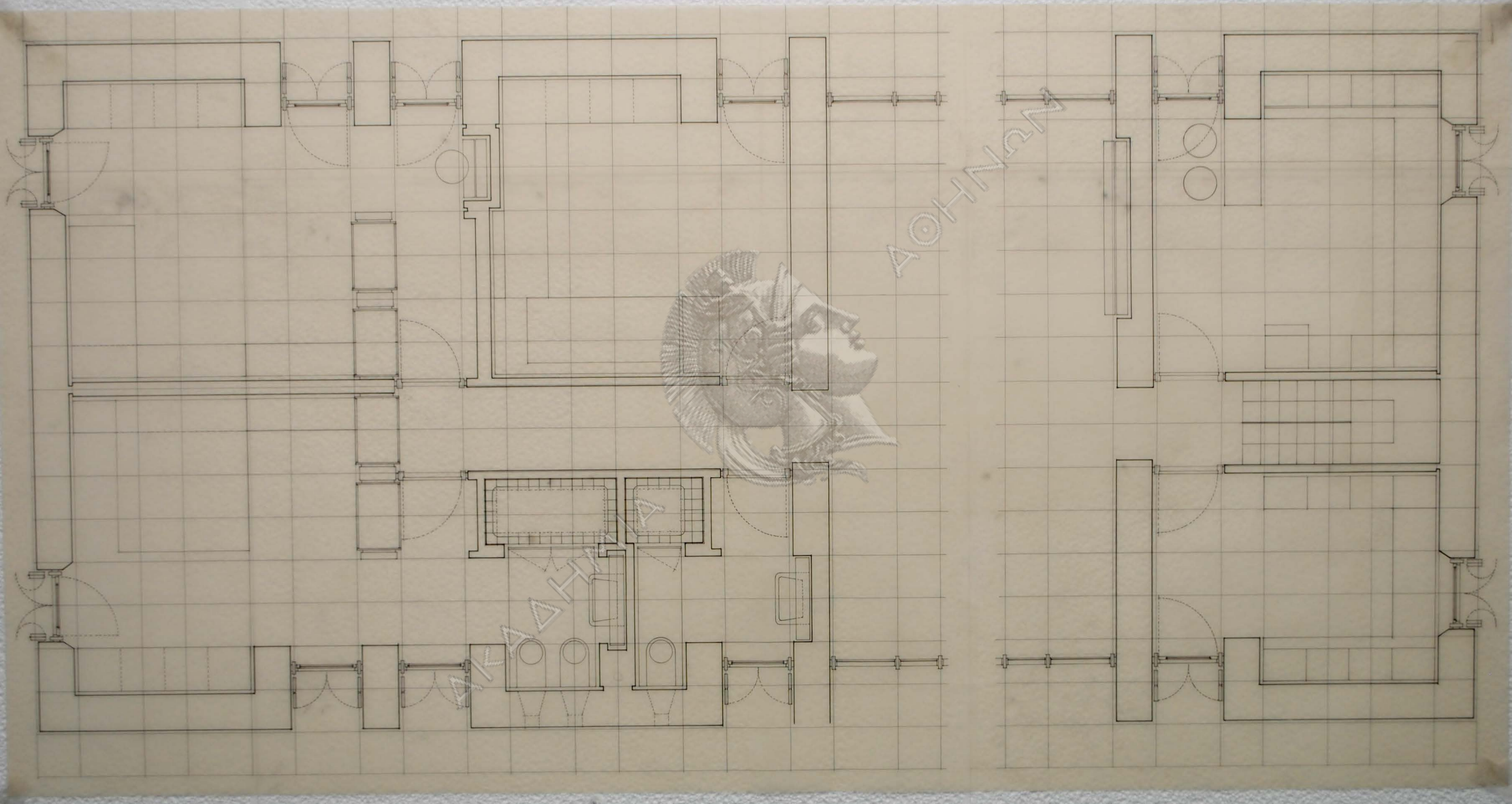




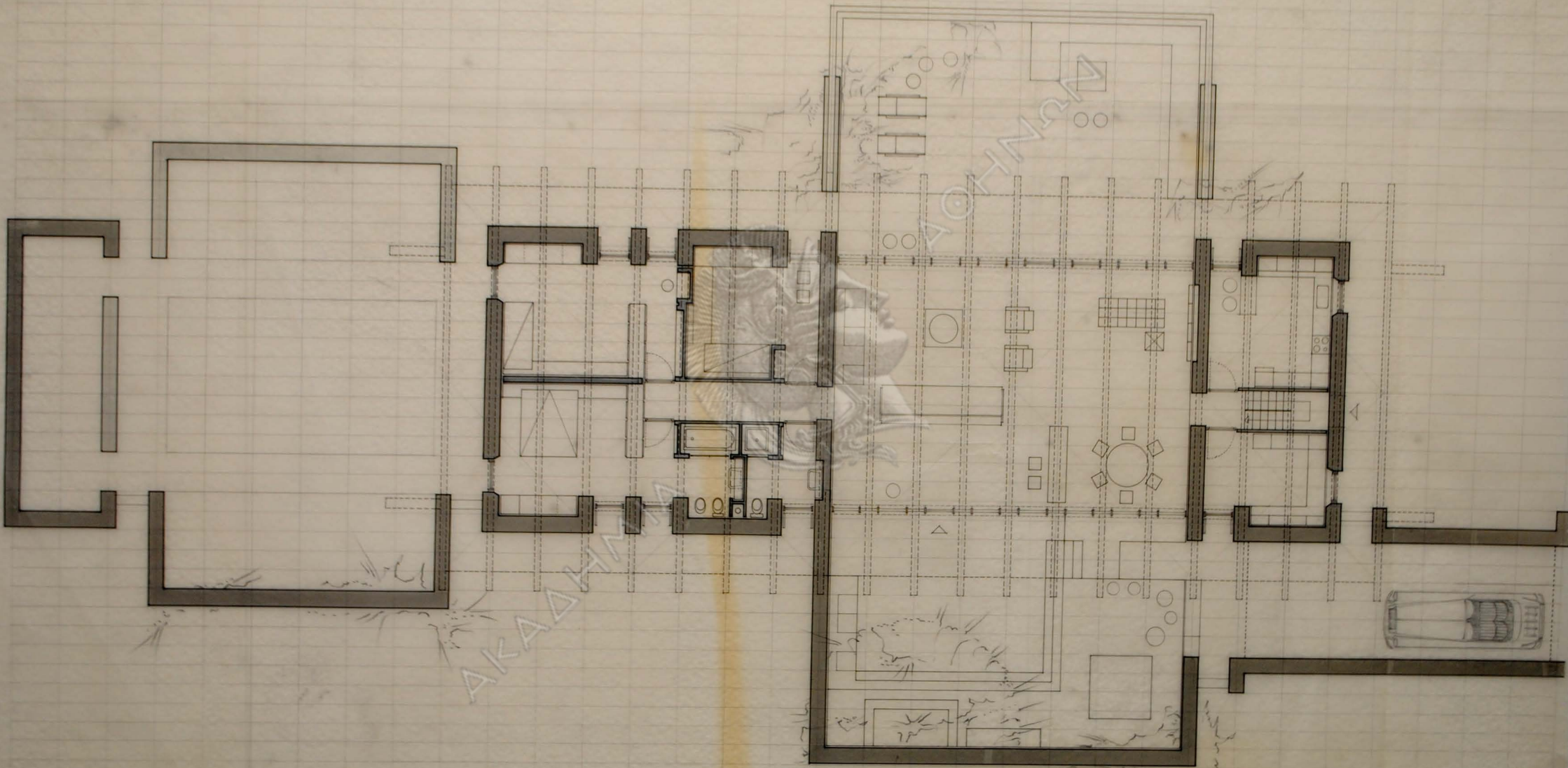
AKADEMIA

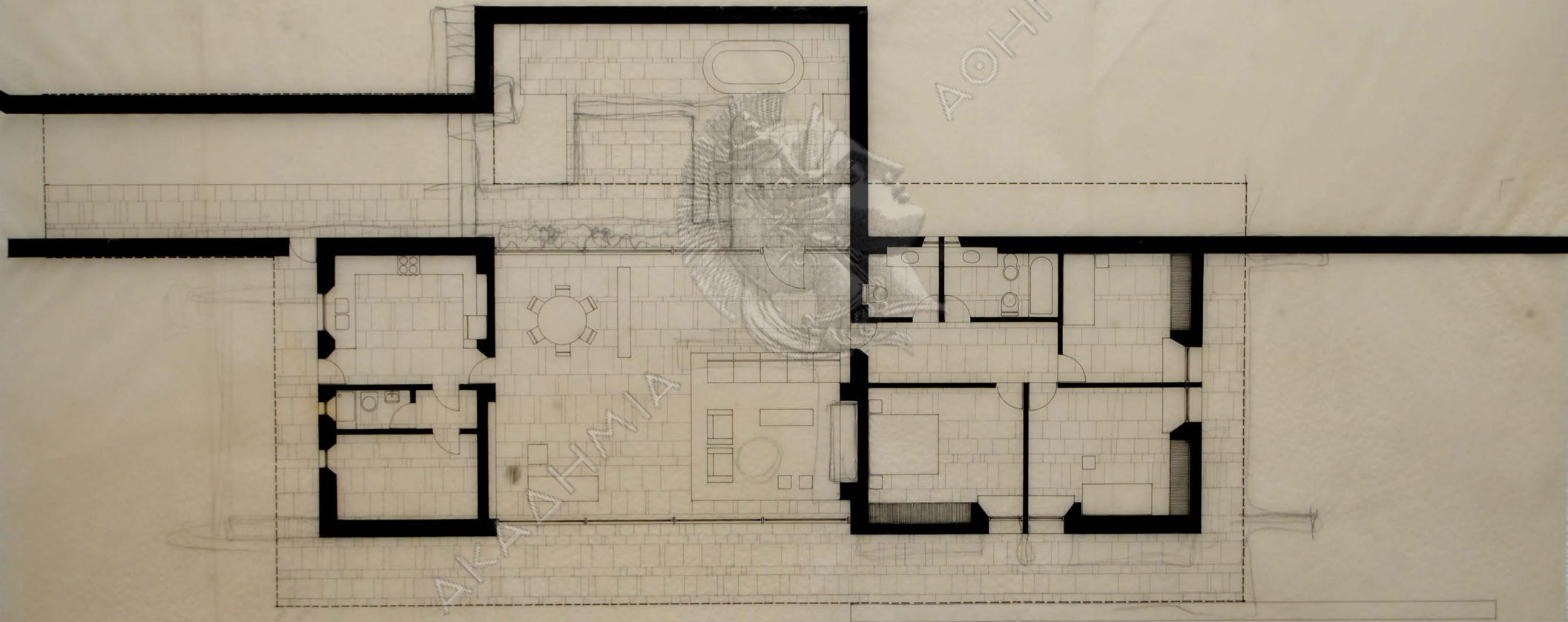
AKADEMIA











AKADEMIA

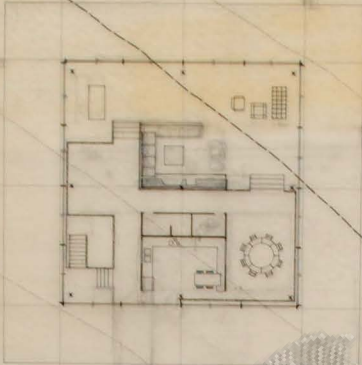
AOKHNN



AKADIMIA

ATHINA





ΑΚΑΔΗΜΙΑ

ΑΘΗΝΩΝ