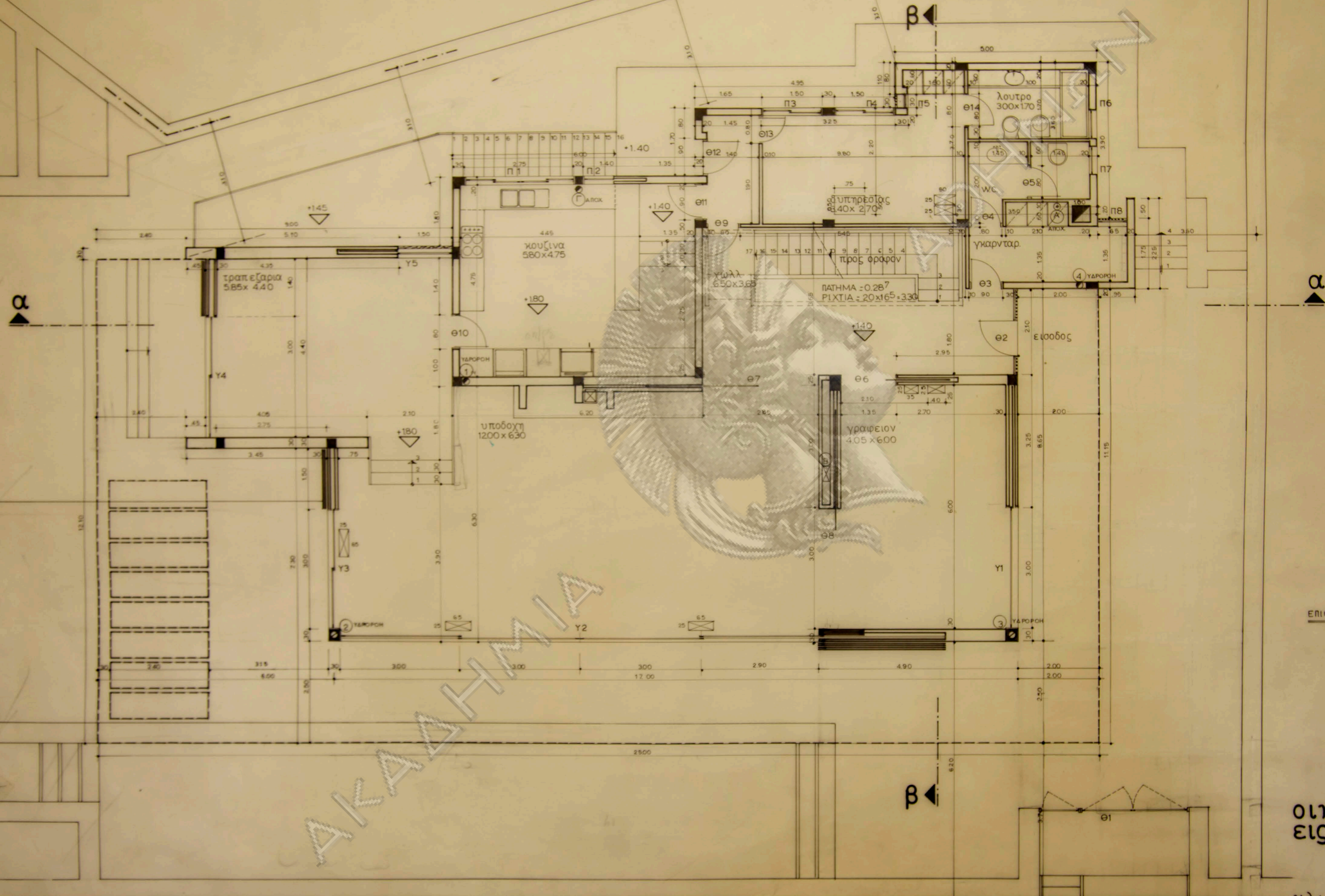


ΕΠΙΦΑΝ. ΥΠΟΓΕΙΟΥ = 130.06 m²

οικία κ. Γ. Γοργιά
εις κηφισιά

A 2

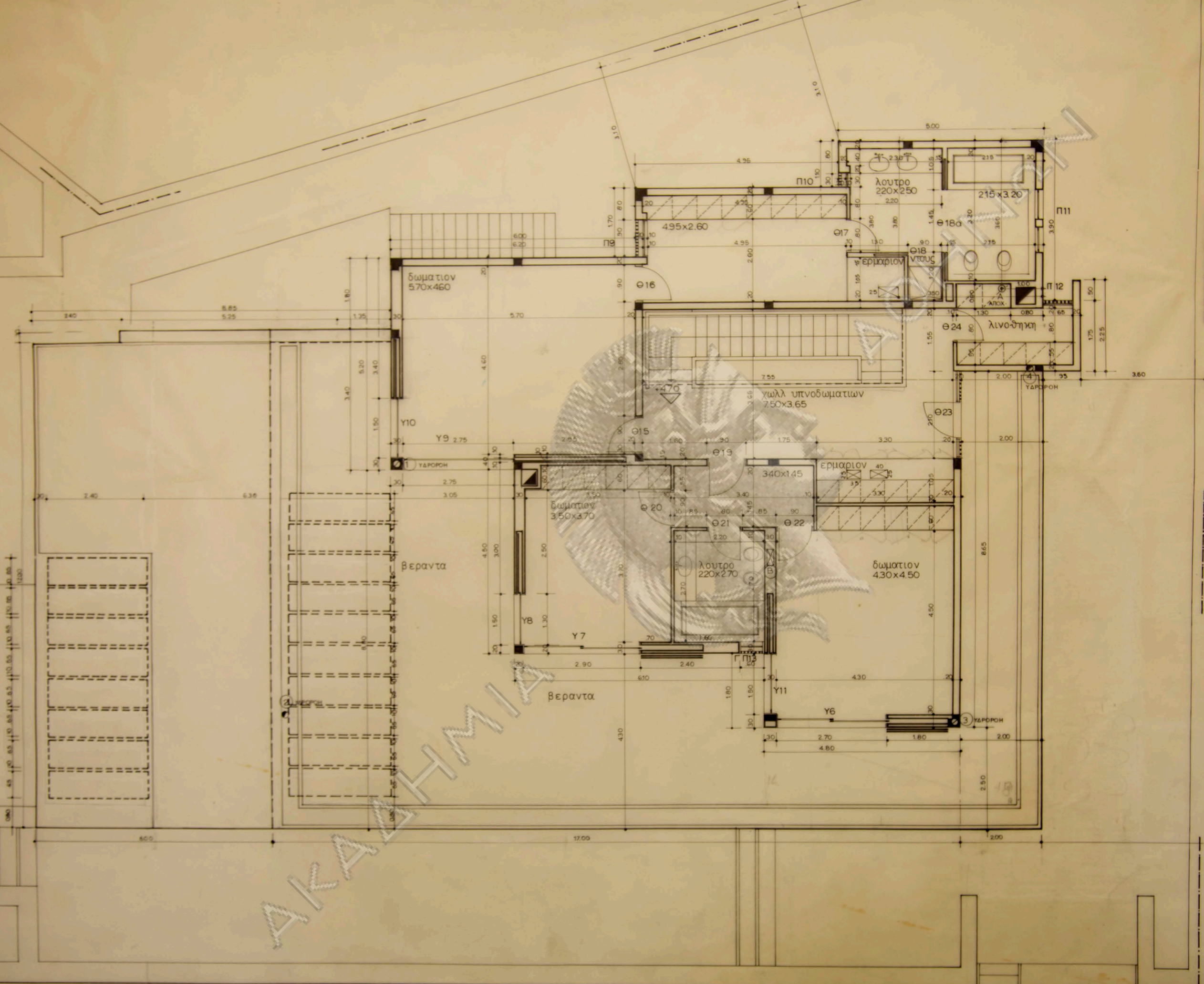
κλίμαξ 1:50 11-6-1970
κάτοψις ύπογειου
αρχιτεκτων Ν. Βαλοσαμακης



ΕΠΙΘΑΝ. ΙΣΟΓΕΙΟΥ= 207.57 m²

οικια κ. Γ. Γοργια
εις κηφισια
Α 3

κλιμαξ 1:50 11-6-1970
κατοψις ισογειου
αρχιτεκτων Ν.Βαλαμακης

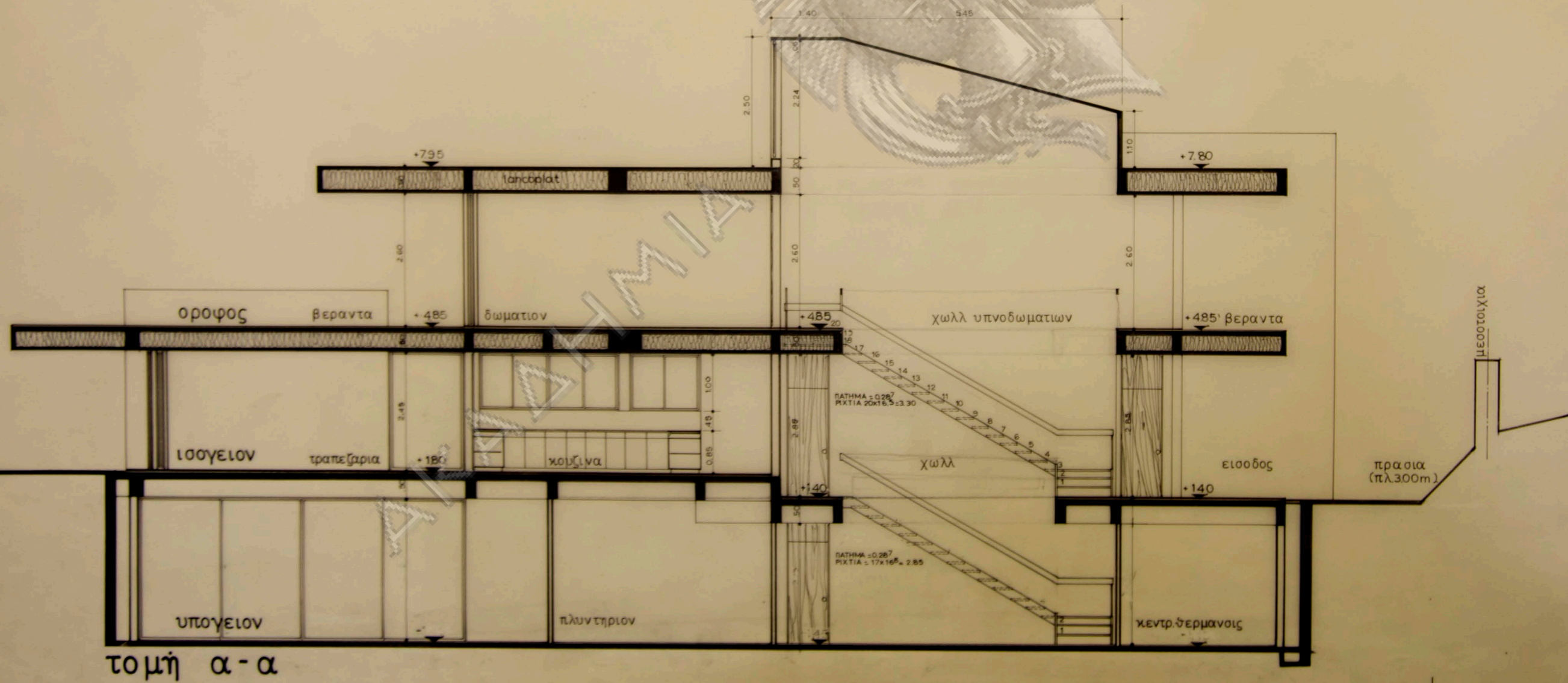
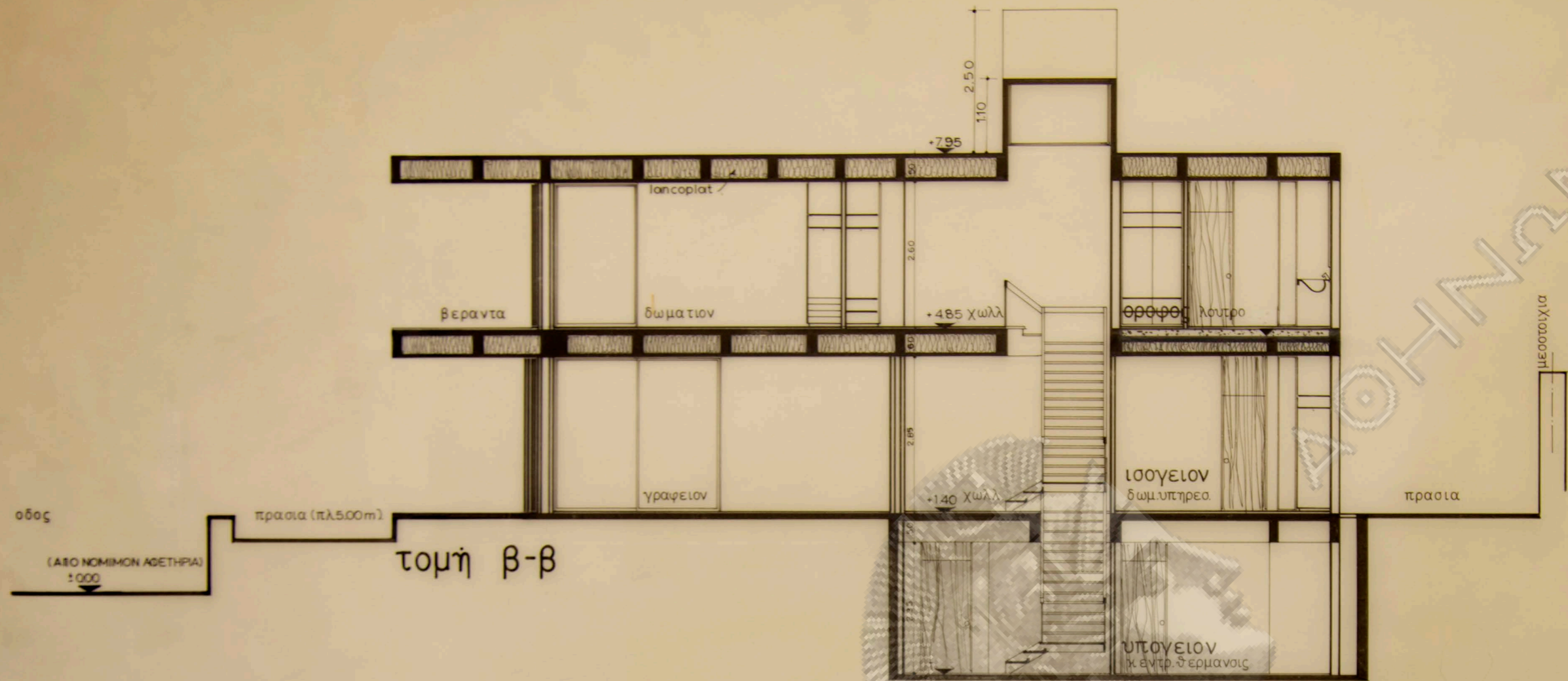


ΕΠΙΘΑΝ. ΟΡΟΦΟΥ = 160.93 m²

οικια κ.Γ. Γοργια
εις κηφισια

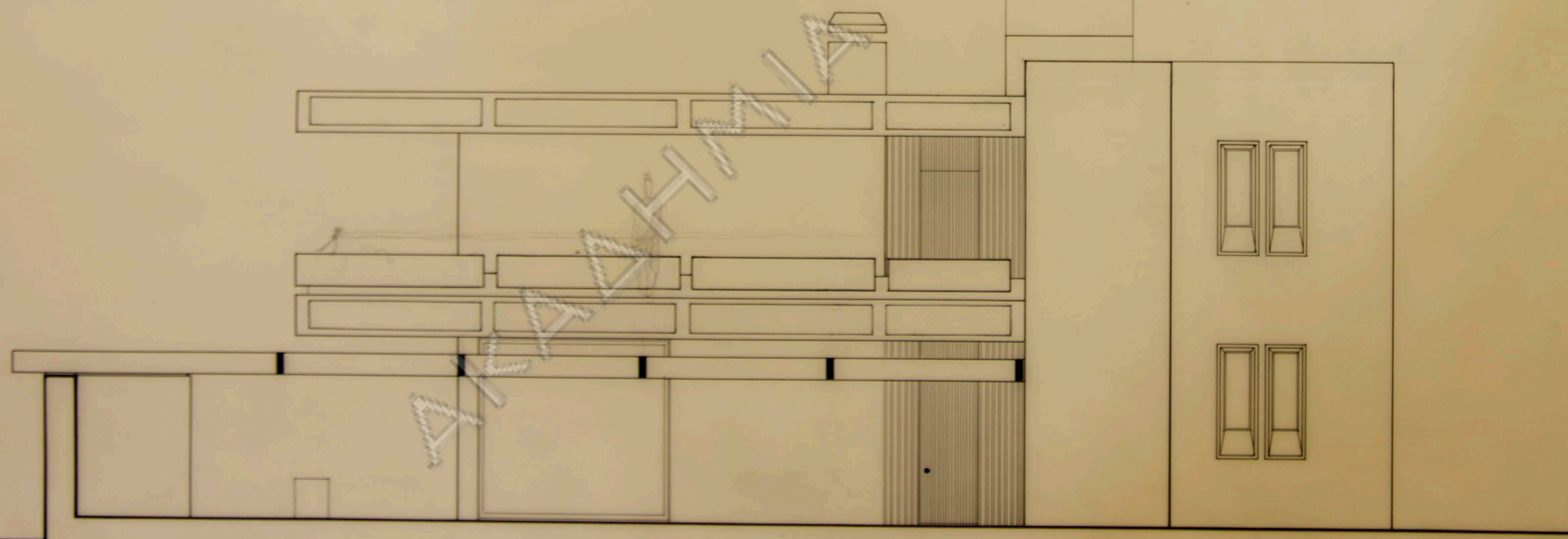
A 4

κλιμαξ 1:50 11-6-1970
κατοψις οροφου
αρχιτεκτων Ν.Βαλοσαμακης



οικια κ. Γ. Γοργια
 εις κηφισια
 Α 5
 κλιμαξ 1:50 11-6-1970
 τομαι α-α , β-β
 αρχιτεκτων Ν. Βαλσαμακης

οψις βορεινη



οψις ανατολικη

οικια κ.Γ. Γοργια
εις κηφισια

A 6

κλιμαξ 1:50 21-2-1970

οψεις βορεινη ανατολ.

αρχιτεκτων Ν.Βαλοσαμακης



οψις μεσημβρινη

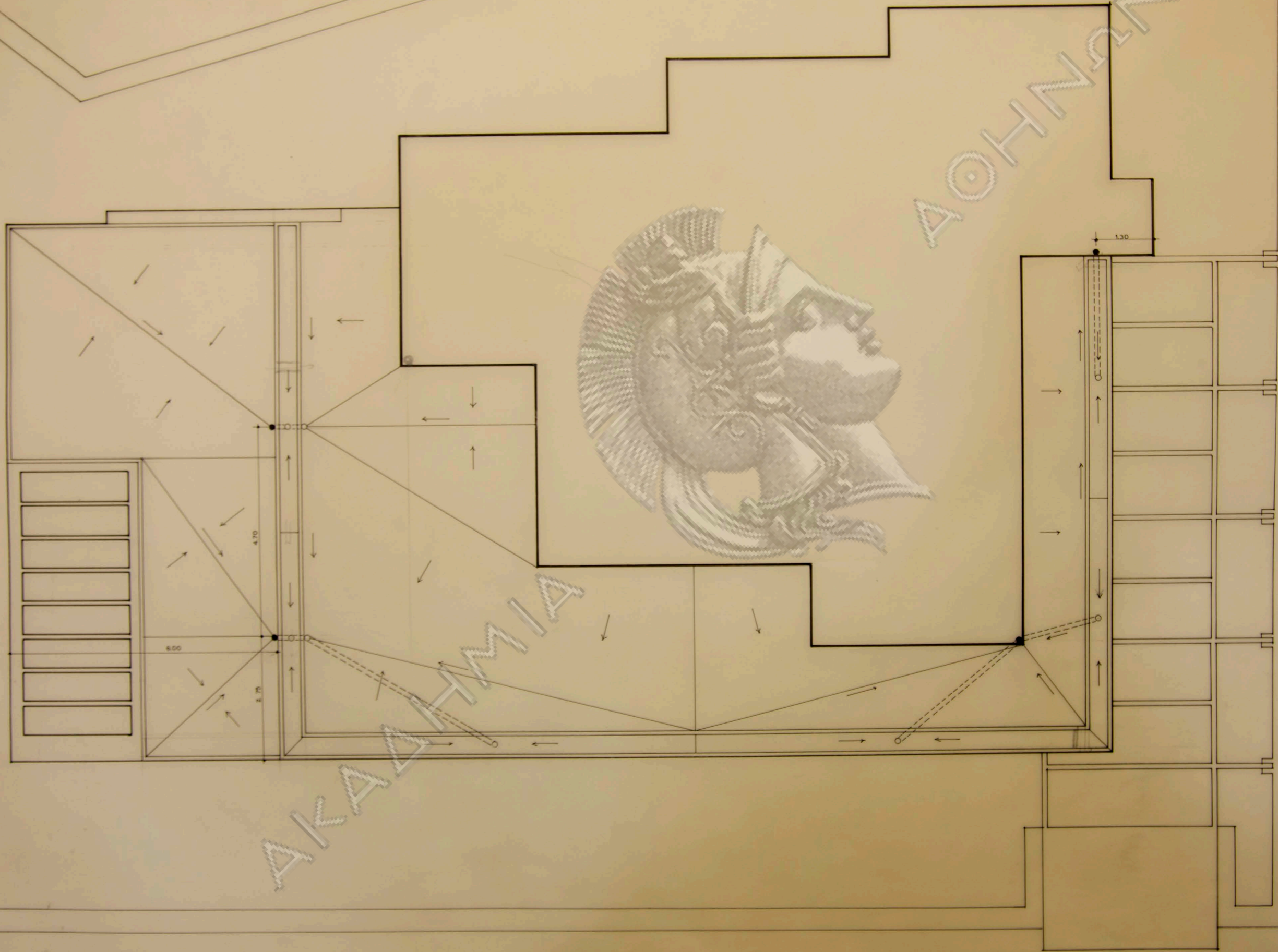


οψις δυτικη

οικια κ. Γ. Γοργια
εις κηφισια

A 

κλιμαξ 1:50 21-2-1970
οψεις μεσημβρ.δυτικη
αρχιτεκτων Ν.Βαλοσαμακης

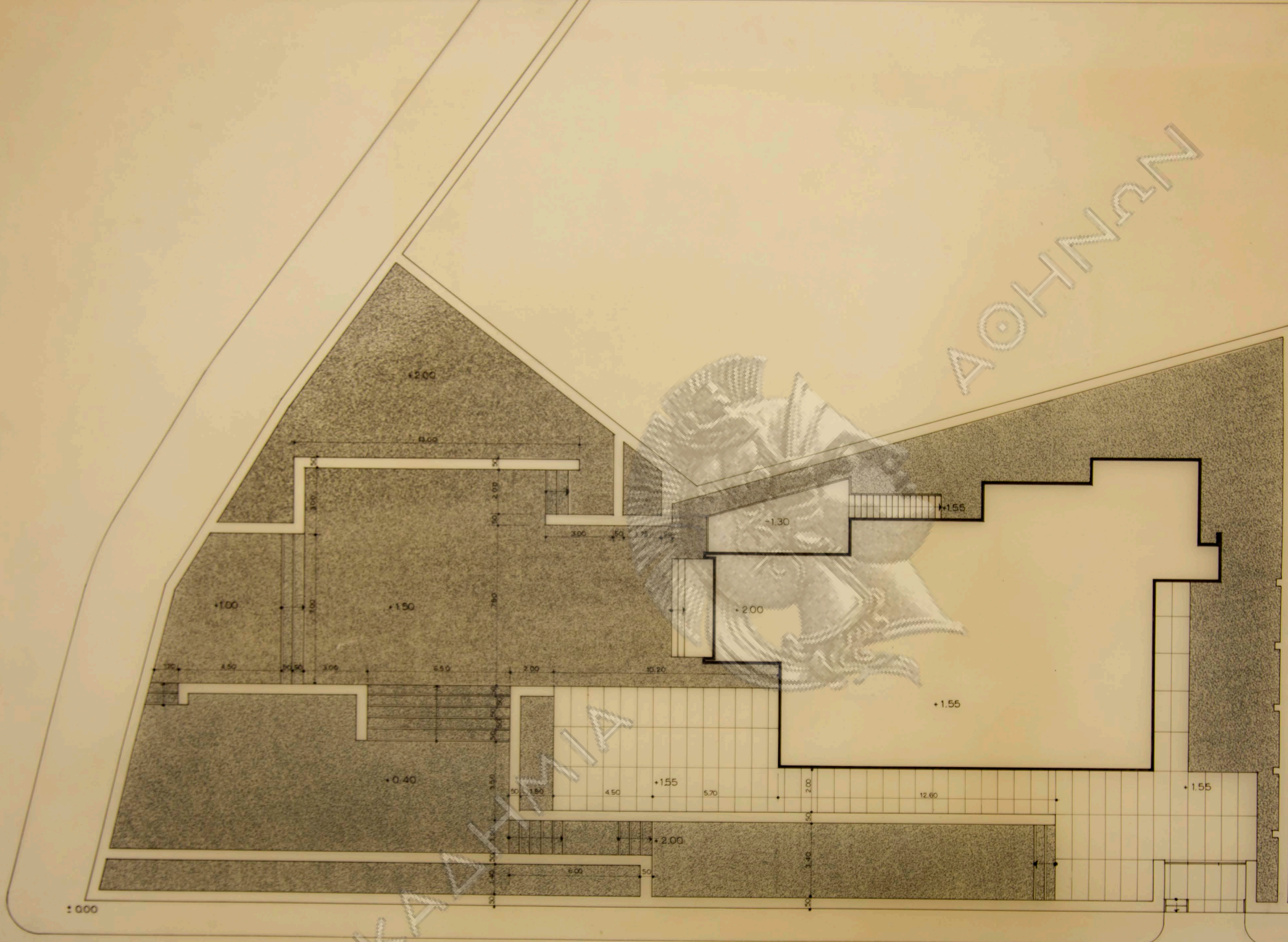


AKADHMIA AΘHNAN

οικια κ. Γ. Γοργια
εις κηφισια

A S

κλιμαξ 1:50 21-2-1970
ρησεις οροφου
αρχιτεκτων Ν. Βαλοσαμακης



ΑΘΗΝΑΝ

ΑΚΑΔΗΜΙΑ

οικια κ. Γ. Γοργια
 εις κηφισια Α 10
 κλιμαξ 1:100 21-2-1970
 διαμορφωσις οικοπεδου
 αρχιτεκτων Ν.Βαλοσαμακης

ΥΨΟΜΕΤΡΙΚΟΝ ΔΙΑΓΡΑΜΜΑ

ΤΩΝ 1 και 3 ΟΙΚΟΠΕΔΩΝ ΤΟΥ 16 ΟΙΚΟΔ. ΤΕΤΡΑΓΩΝΟΥ
ΤΟΥ ΣΥΝ/ΣΜΟΥ ΒΟΥΛΕΥΤΩΝ Η "ΠΟΛΙΤΕΙΑ"

ΚΛΙΜΑΞ 1:200



ΑΘΗΝΑΙ ΤΗ 1-12-67

Ο ΣΥΝΤΑΞΑΣ