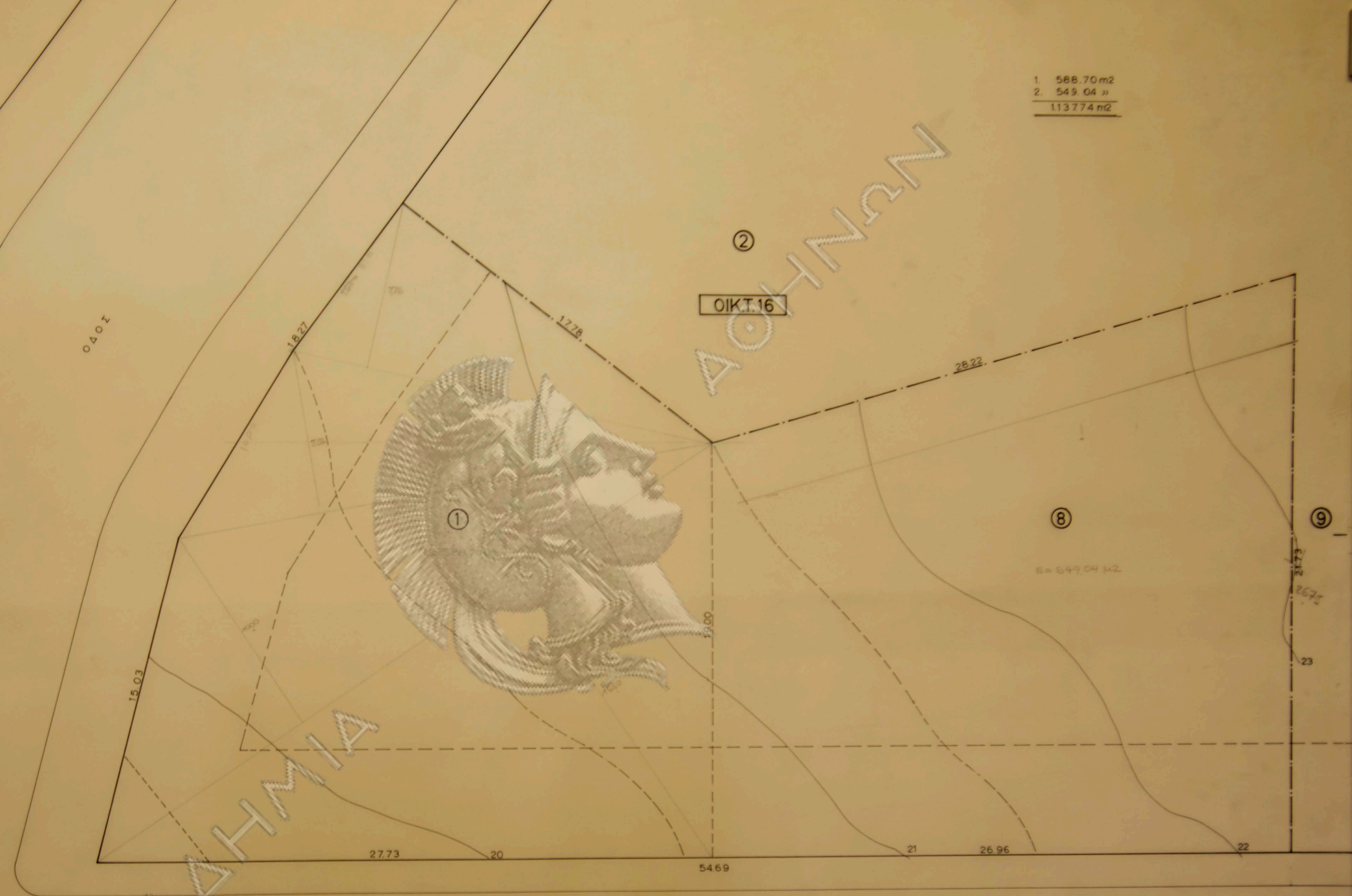


1. 588.70 m²
2. 549.04 »
1137.74 m²



ΟΙΚΤ.16

①

②

⑧

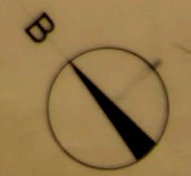
⑨

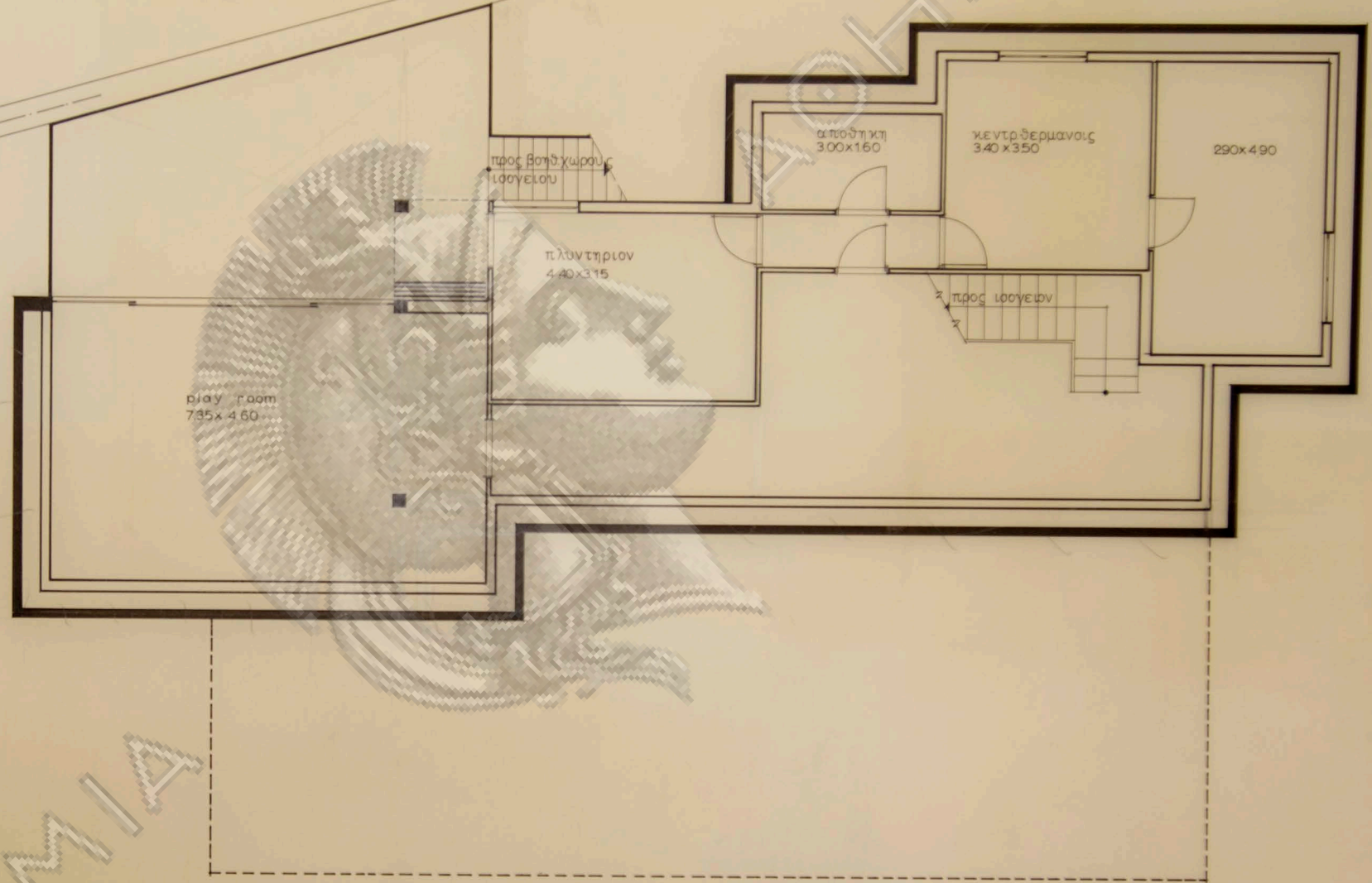
Ε= 549.04 m²

ΑΚΑΔΗΤΜΙΑ

οικία κ.Γ. Γοργία
εις κηφισία Α

κλίμαξ 1:100 21-2-1970
σχεδιον οικοπεδου
αρχιτεκτων Ν.Βαλοσαμακης





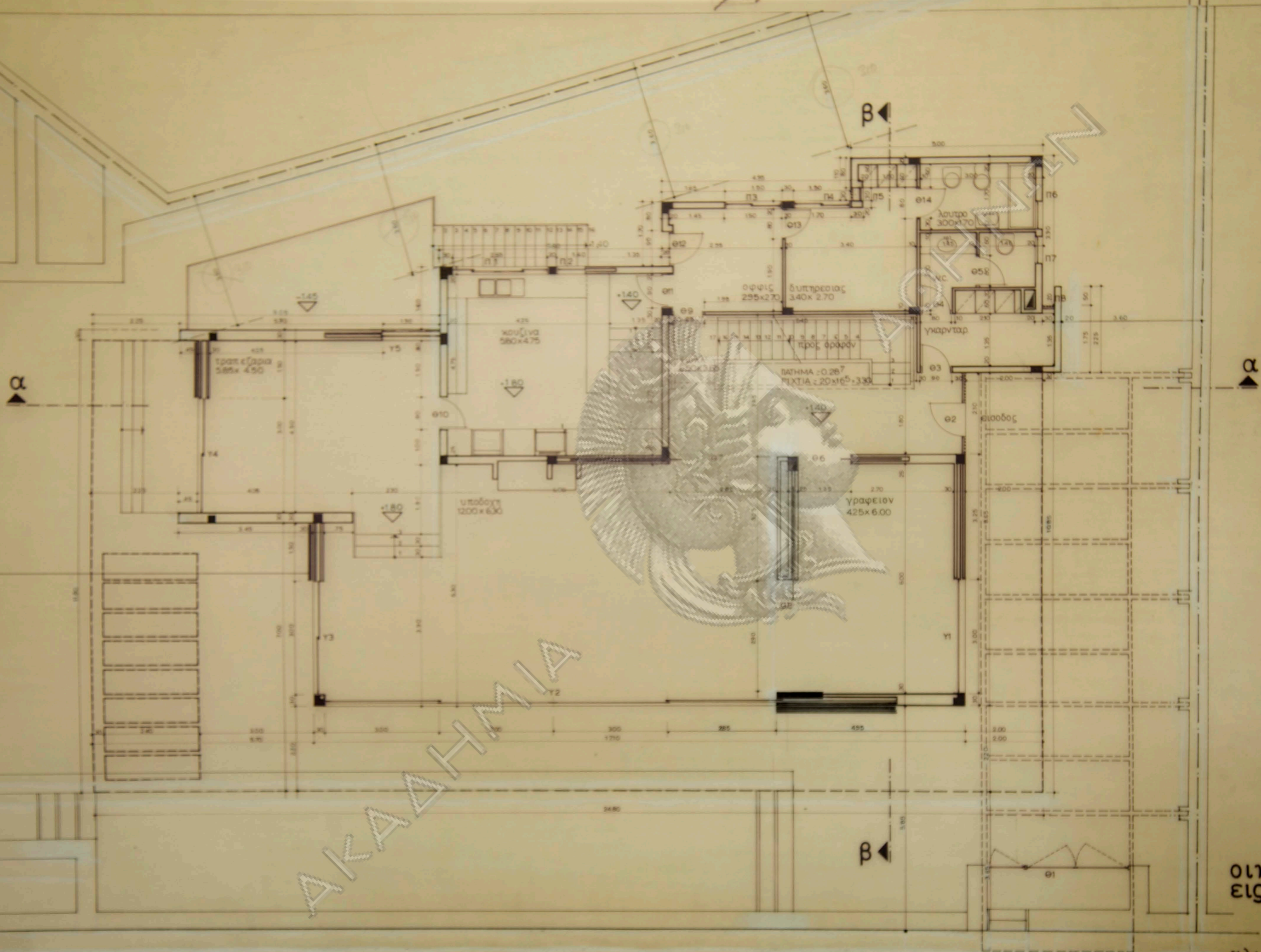
ΑΚΑΔΗΜΙΑ

οικια κ. Γοργια

κλίμαξ 1:50
κάτοψις
ἀρχιτεκτων: Ν.Βαλοαμάκης



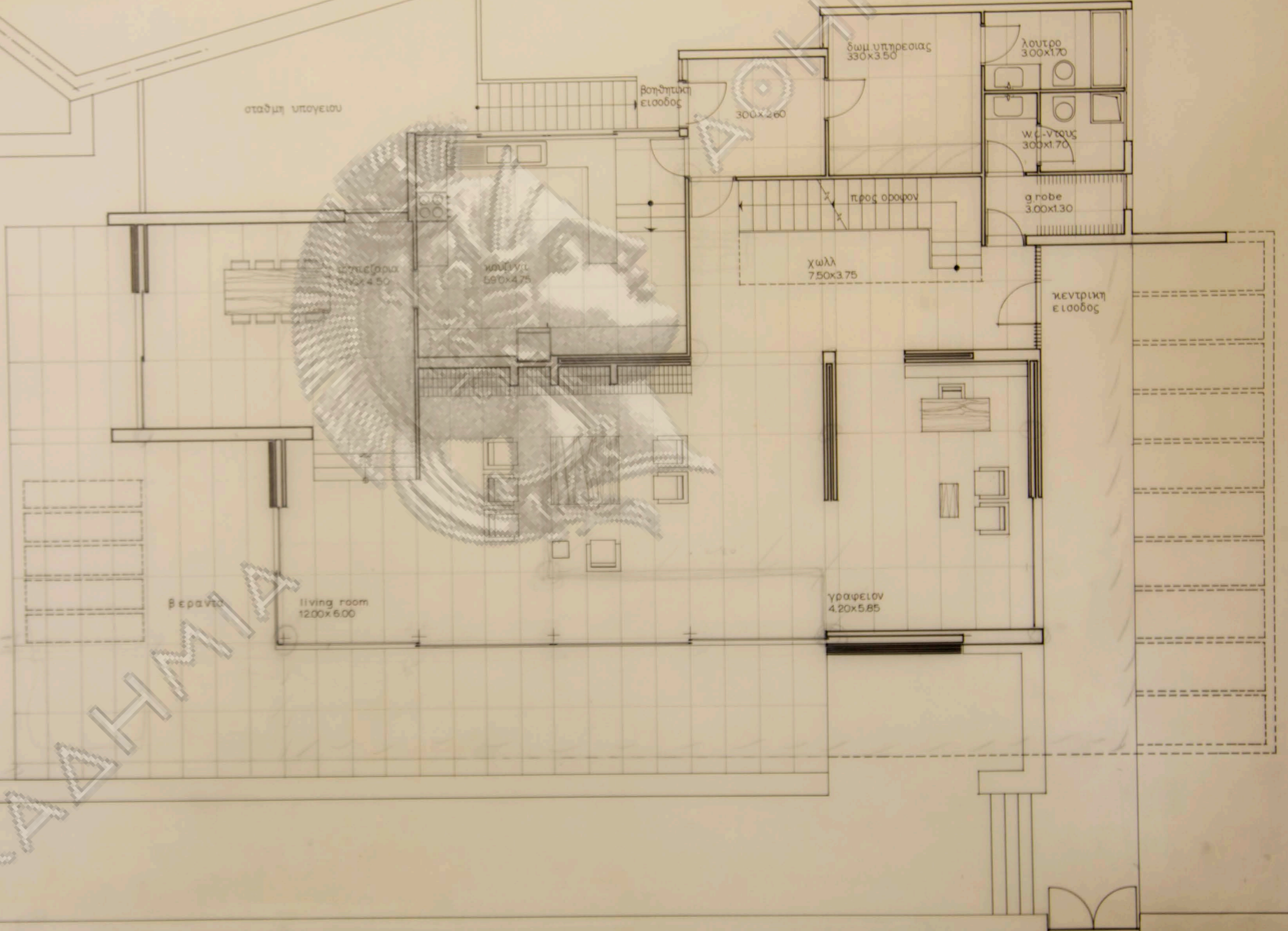
υπογειου



ΑΚΑΔΗΜΙΑ

οικία κ. Γ. Γοργια
 εις κηφισία Α 3
 κλίμαξ 1:50 11-6-1970
 κατοψις ισογείου
 αρχιτεκτων Ν.Βαλασαμακης

AKAΔHTHMIΔ



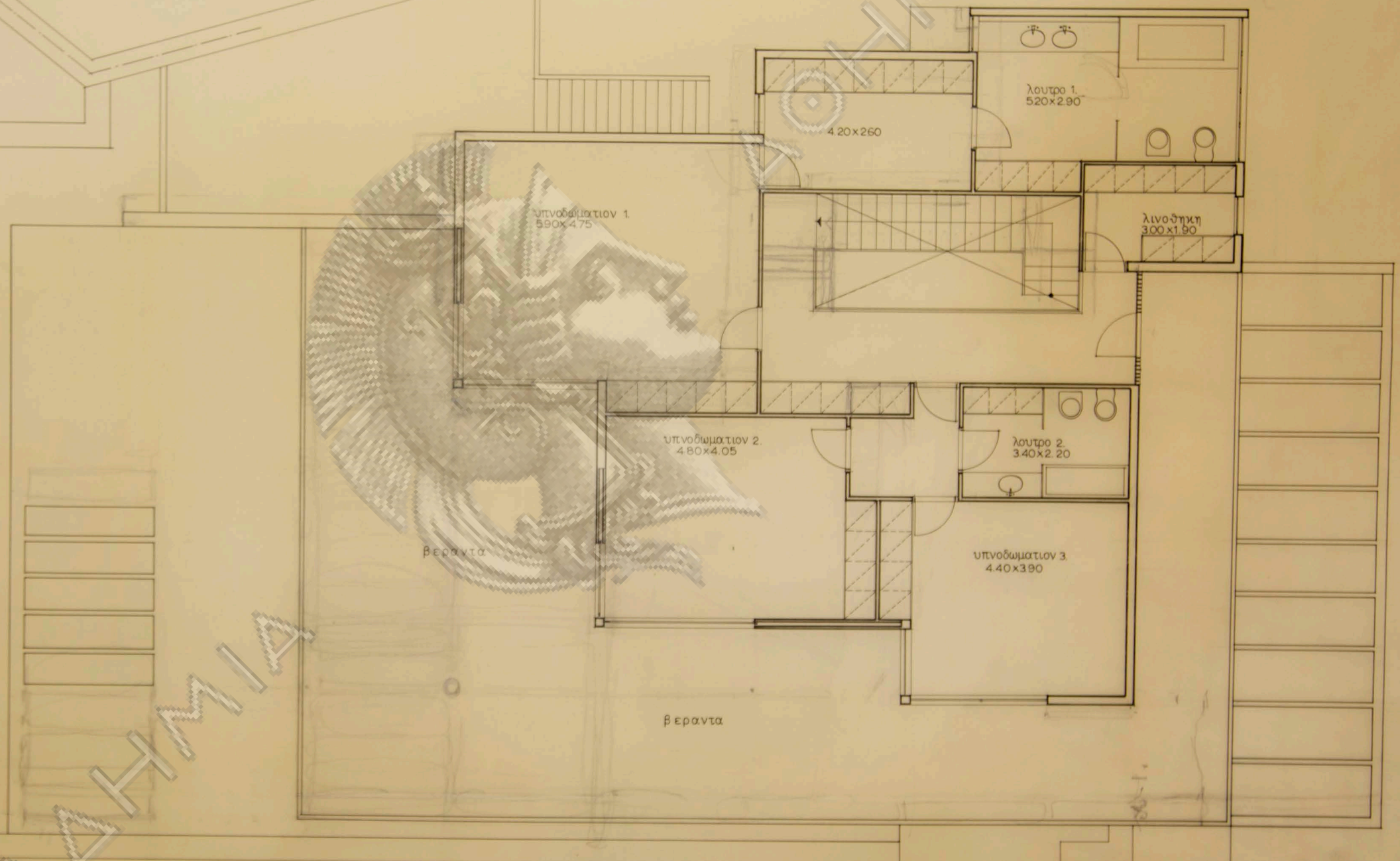
οικια κ. Γοργια

κλίμαξ 1:50
κάτοψις
αρχιτεκτων: Ν. Βαλασαμάκης

3

ισογειου

AKADHMIA

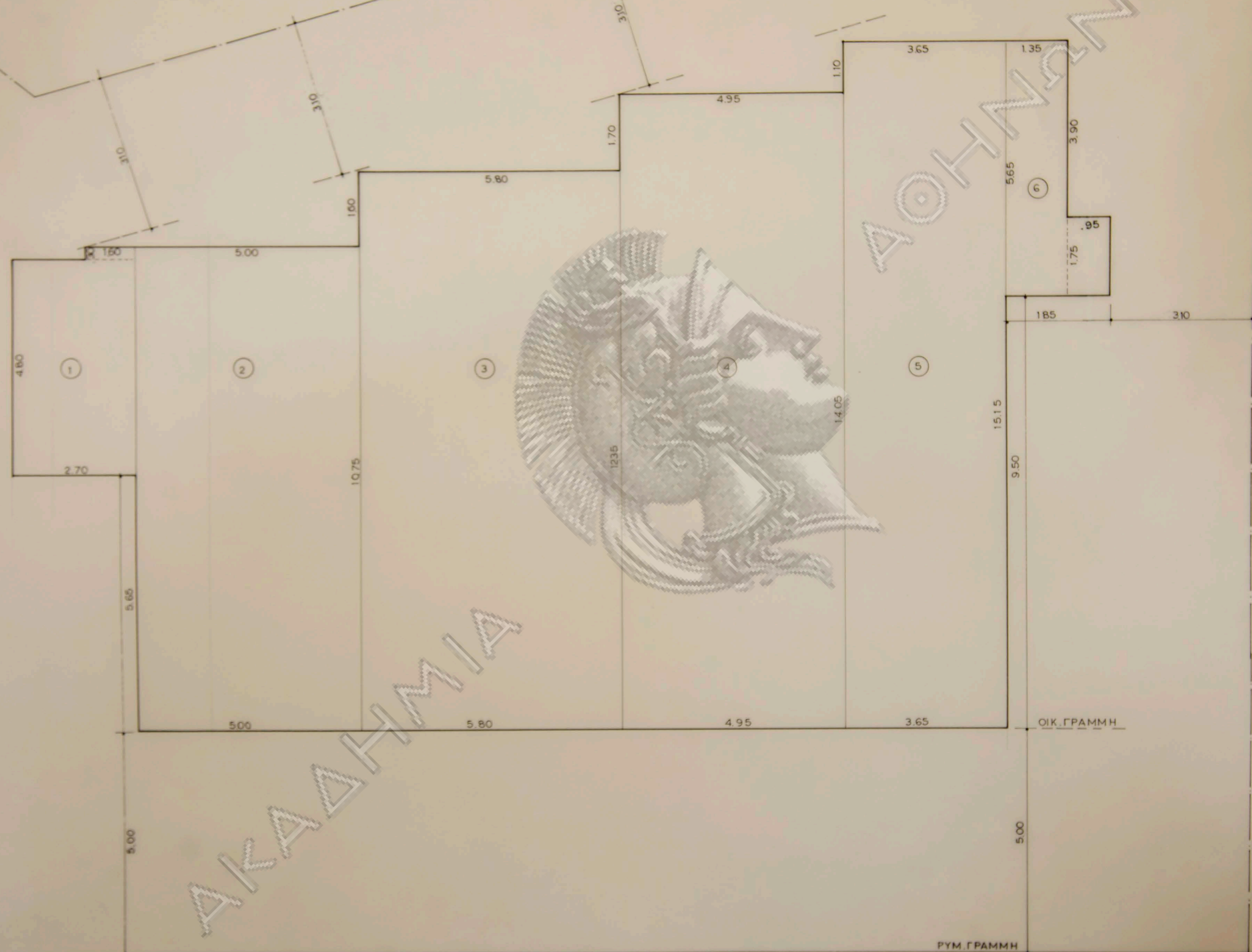


οικια κ. Γοργια

κλίμαξ 1:50
κάτοψις
αρχιτεκτων: Ν.Βαλασαμάκης

4

όροφου

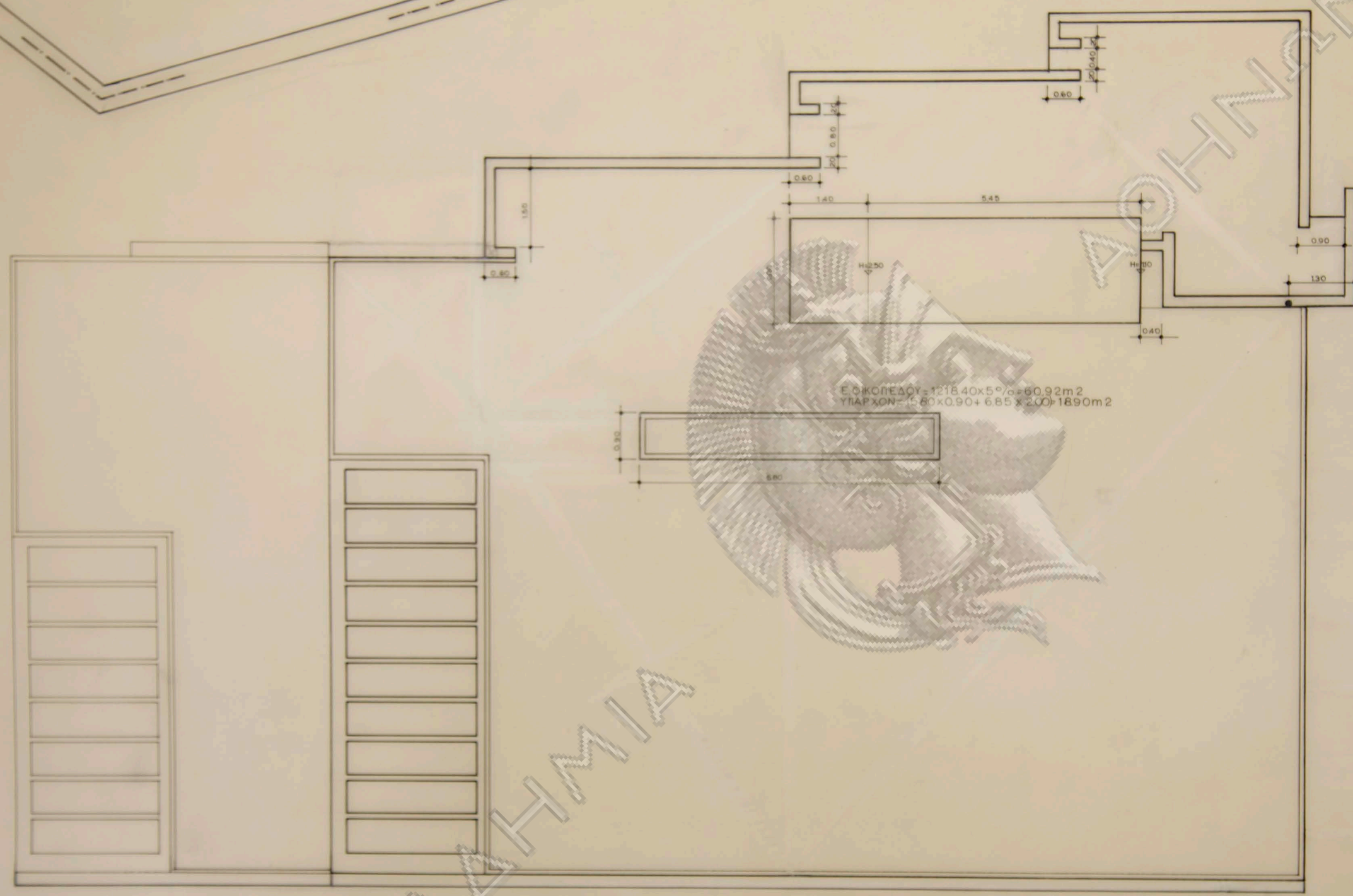


ΚΑΛΥΠΤ. ΕΠΙΦΑΝΕΙΑ =

①	2.70 x 4.80 + 60 x 0.30 =	13.44 m ²
②	5.00 x 10.75 =	53.75 »
③	5.80 x 12.35 =	71.63 »
④	4.95 x 14.05 =	69.55 »
⑤	3.65 x 15.15 =	55.30 »
⑥	1.35 x 5.65 + 0.95 x 1.75 =	9.29
ΣΥΝΟΛΟΝ =		<u>272.96 m²</u>

οικια κ. Γ. Γοργια
 εις κηφισια
 Α

κλιμαξ 1:50 11-6-1970
 σχεδιον καλυψεως
 αρχιτεκτων: Ν. Βαλοσαμακης

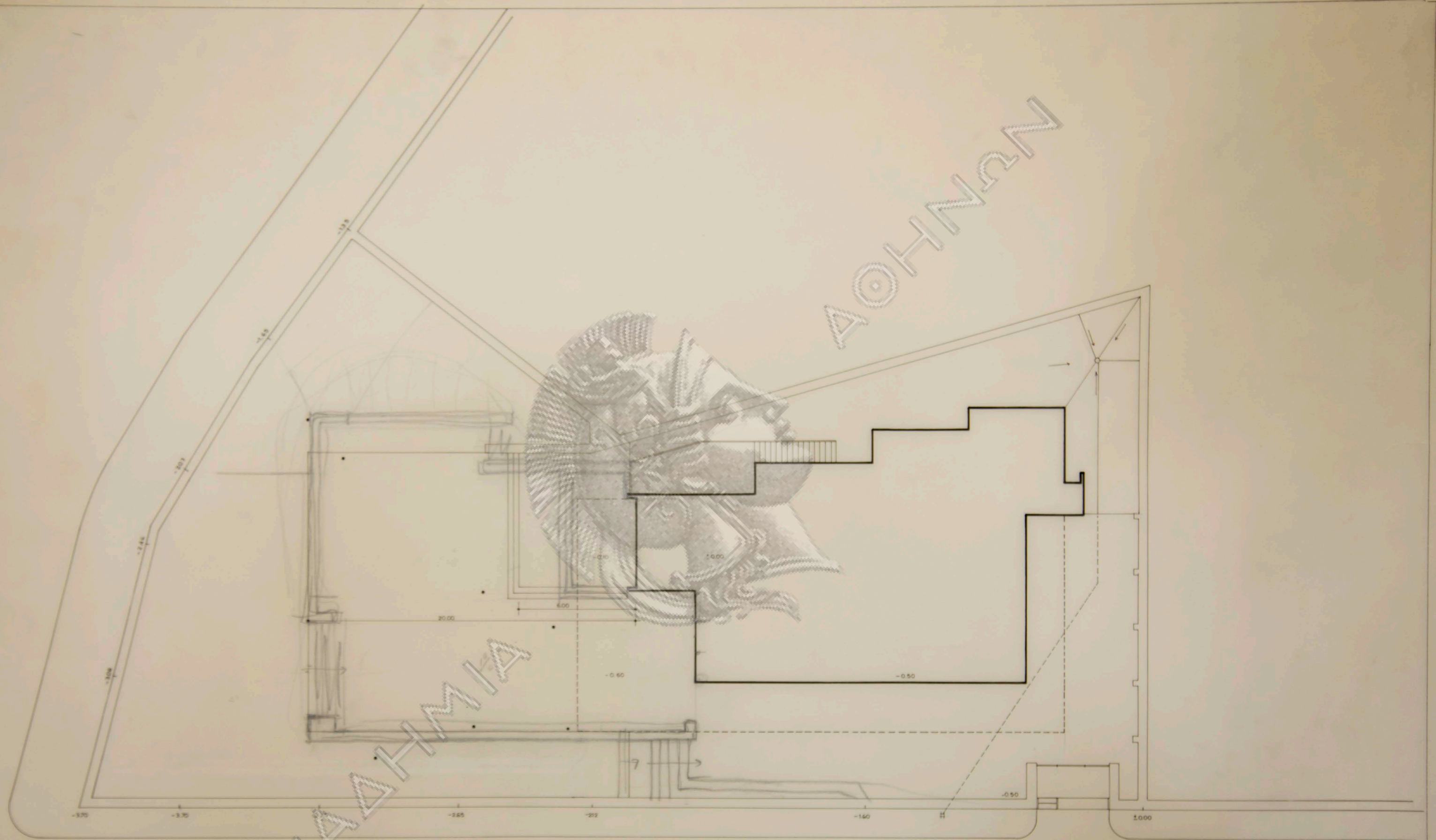


Ε ΟΙΚΟΠΕΔΟΥ = 1218.40x5.70 = 69.92m²
 ΥΠΑΡΧΟΝ = 5.80x0.90 + 6.85x2.00 = 18.90m²

ΑΚΑΔΗΜΙΑ

οικια κ.Γ. Γοργια
 εις κηφισια
 Α

κλιμαξ 1:50 11-6-1970
 ρησεις δωματος
 αρχιτεκτων Ν.Βαλοαμακης



οικια κ. Γ. Γοργια
εις κηφισια Α

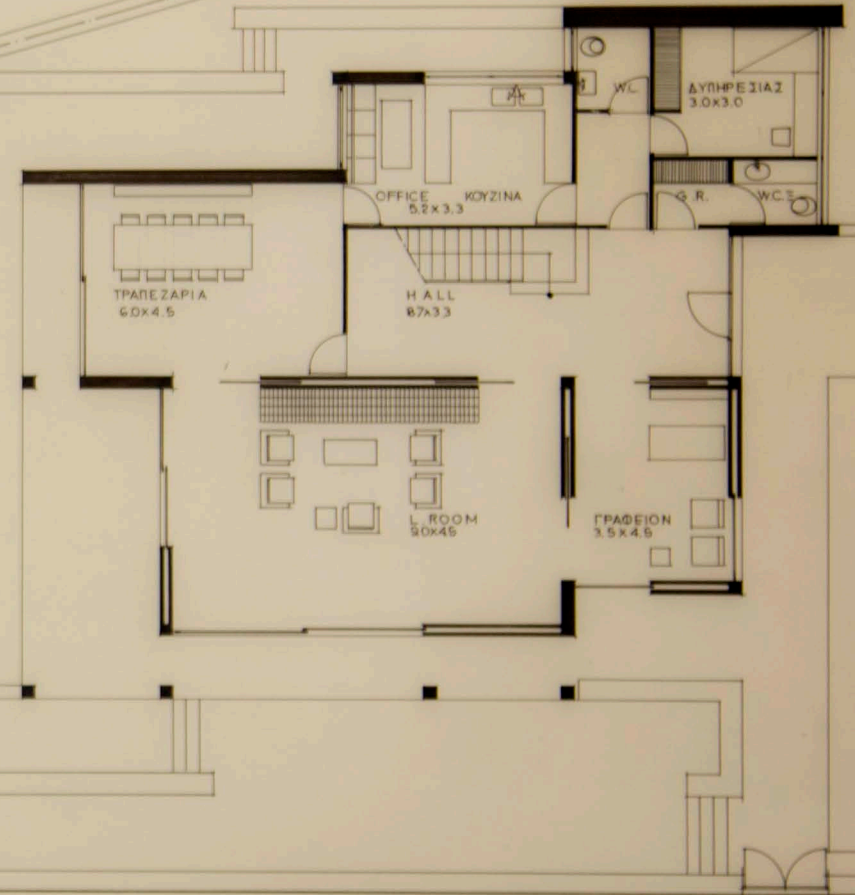
10

κλιμαξ 1:100
διαμορφωσις οικοπεδου
αρχιτεκτων Ν.Βαλαμακης

ΑΘΗΝΑΝ



ΑΚΑΔΗΜΙΑ



AKAΔHMIA

AKAΔHMIA

