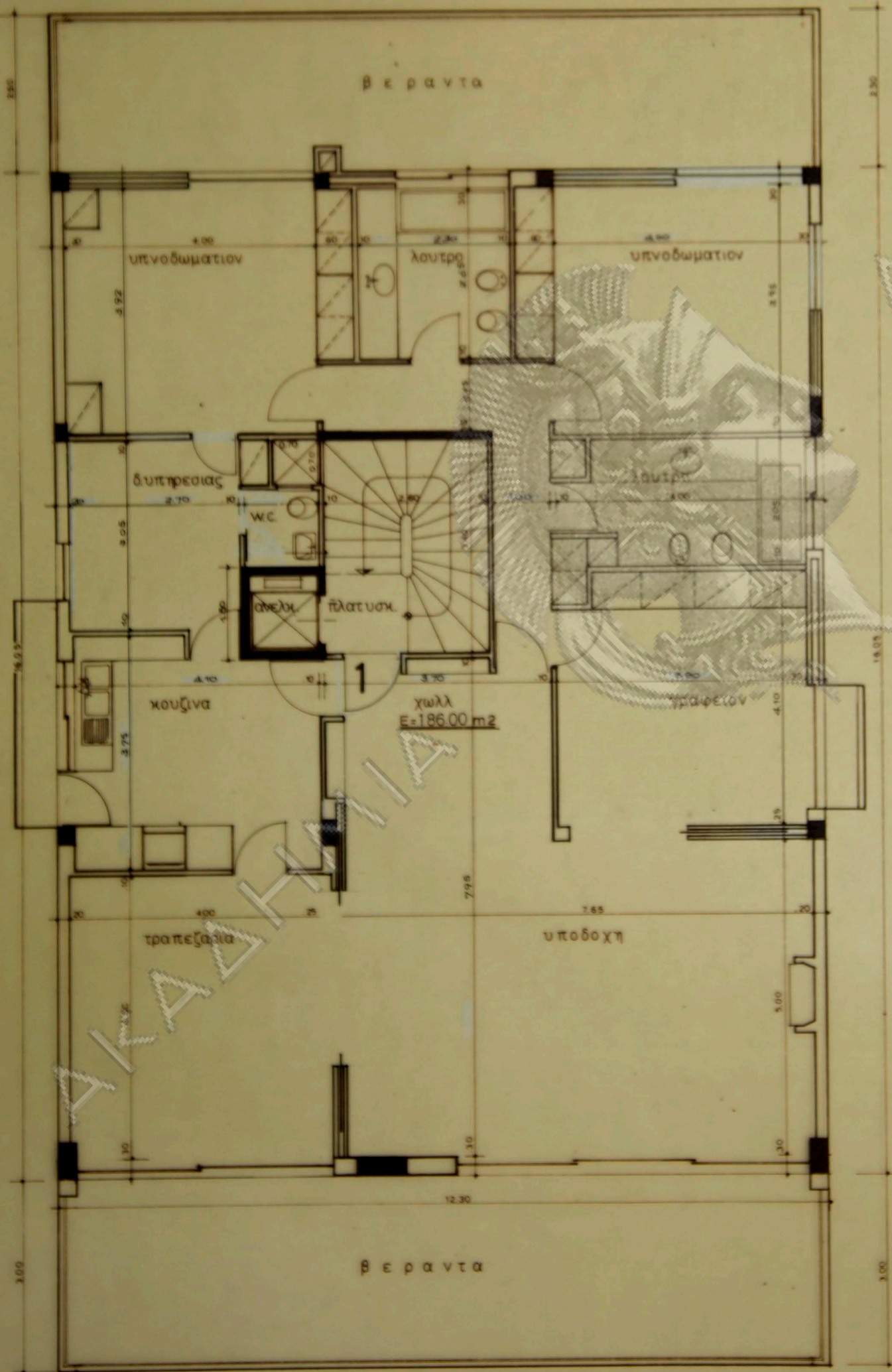


Δ. ΚΑΔΗΤΣΗ

Δ. ΚΑΔΗΤΣΗ

ΚΕΝΤΡΟ ΑΝΤΙΣΤΡΟΦΗΣ
 ΔΙΑΧΕΙΡΙΣΗΣ
 ΑΡΧΙΤΕΚΤΟΝΙΚΩΝ
 Τμήμα Αρχιτεκτονικής
 Τμήμα Μηχανολογίας

Α. Κορτέση
πολυκατοικία
 οδού διαμαντίδου 38 ψυχικό
 ιδιοκτήτρια: Α. Κορτέση Ν. Τσαντίλη
3A
 κλίμαξ 1:50
 κάτοψις α' όρόφου
 αρχιτέκτων: Ν. Βαλοσαμάκης

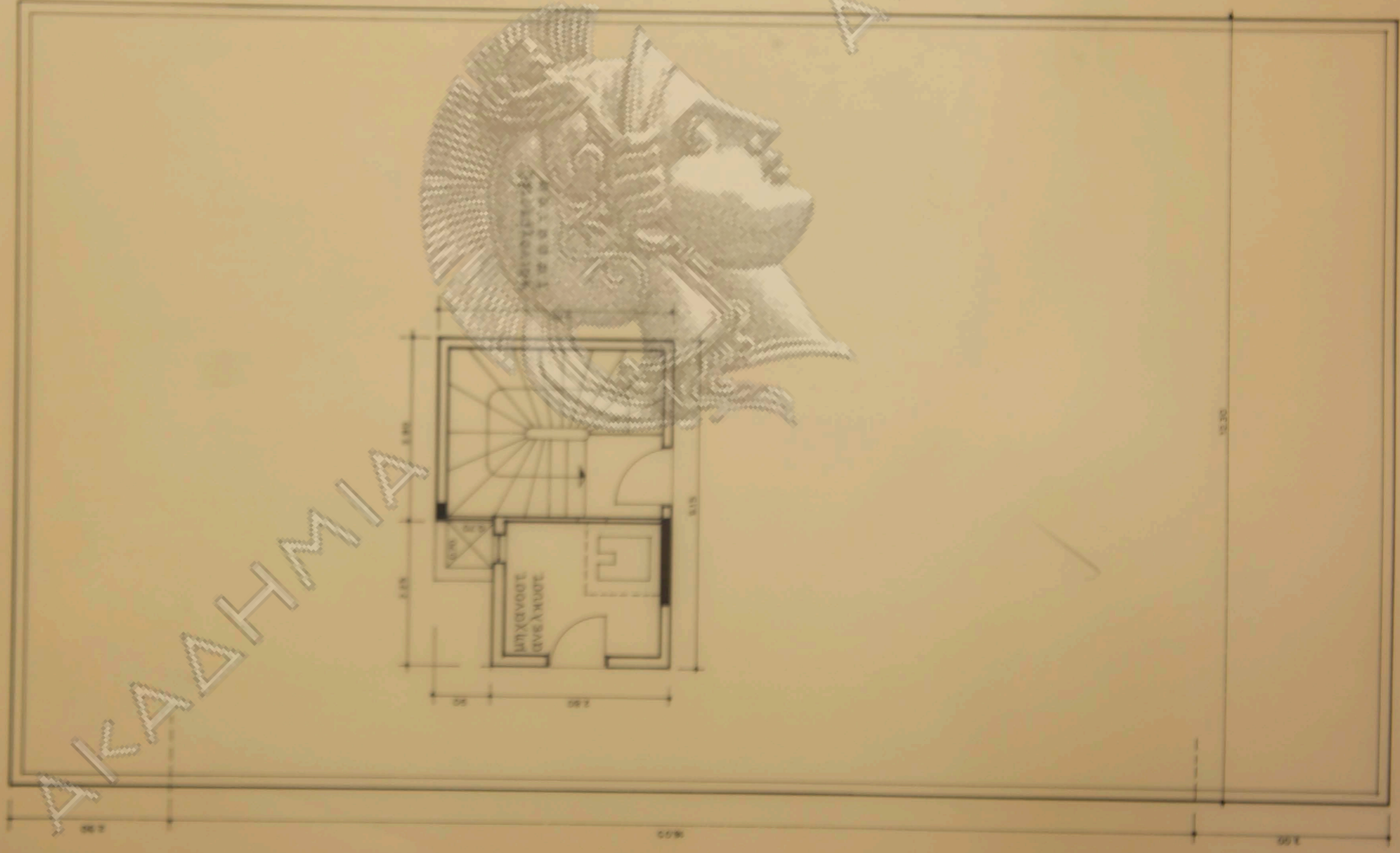


ΑΘΗΝΑ

πολυκατοικία
 οδού διαμαντίδου 38 ψυχικό
 ιδιοκτήτρια: Α. Κορτέση Ν. Τσαντίλη
 Ν. Δημητριάδου

κλίμαξ 1:50
 κάτοψις β' όροφ.
 αρχιτέκτων: Ν. Βαλοσαμάκης

3B

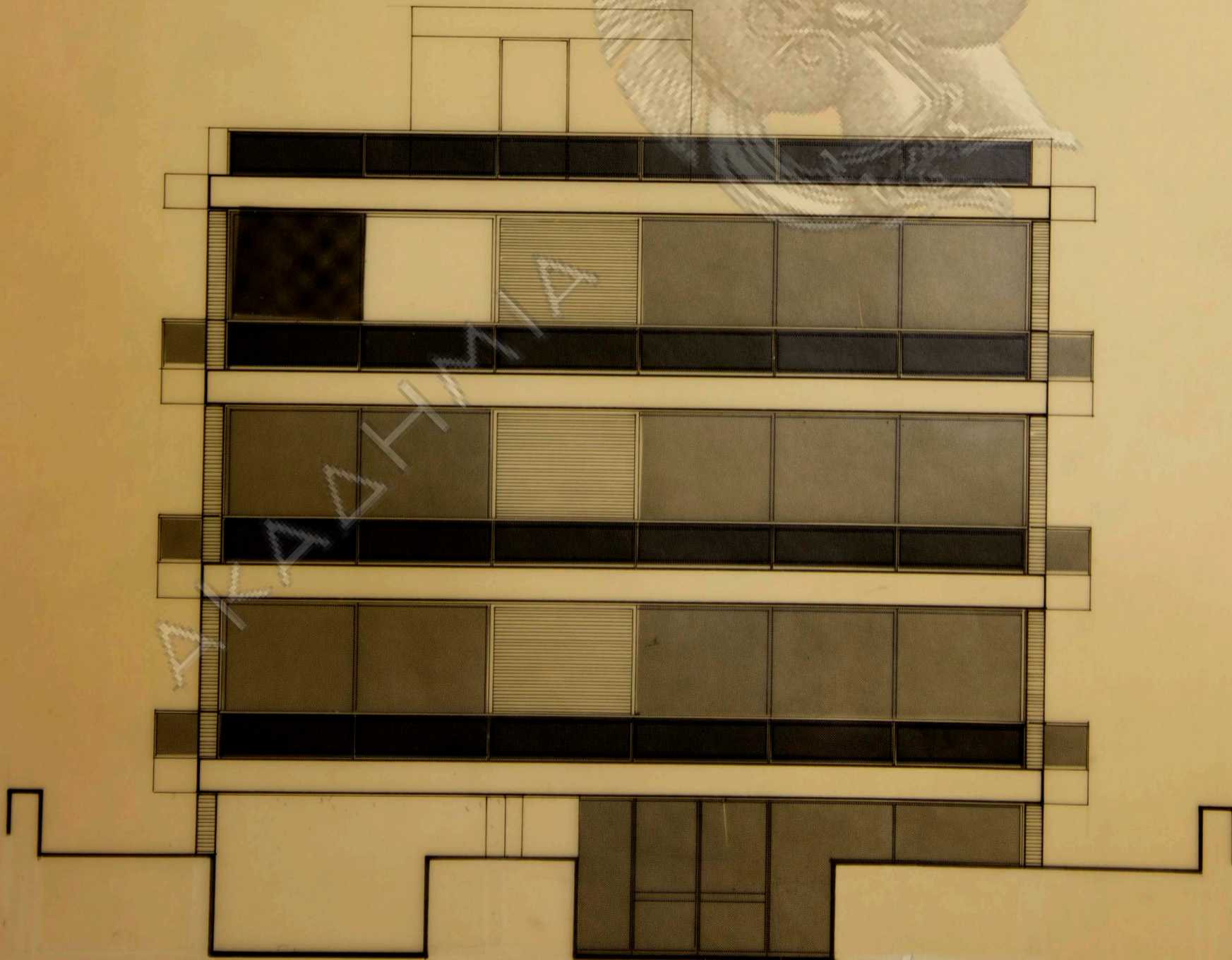


AKAΔHTHMIQ

ΔΙΟΝΙΣΙΟΝ



όψις πλαγία



πρόσοψις

ΝΙΚΟΛΑΟΣ ΑΝΔΡ. ΒΑΣΙΛΑΜΑΚΗΣ
 ΑΡΧΙΤΕΚΤΩΝ
 Διπλωματούχος Ε.Μ.Π.
 ΑΘΗΝΑΙ: Πλουτόρχου 25
 *Αρ. Μητρώου Π.Γ.Α.Π. 2527 *Αρ. τηλ. 724.170

Βασιλάκης

πολυκατοικία
 οδού διαμαντιδου 38 ψυχικό
 ιδιοκτησία: Α. Κορτέση - Ν. Τσαντίλη

6

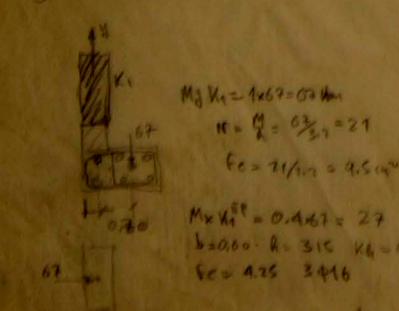
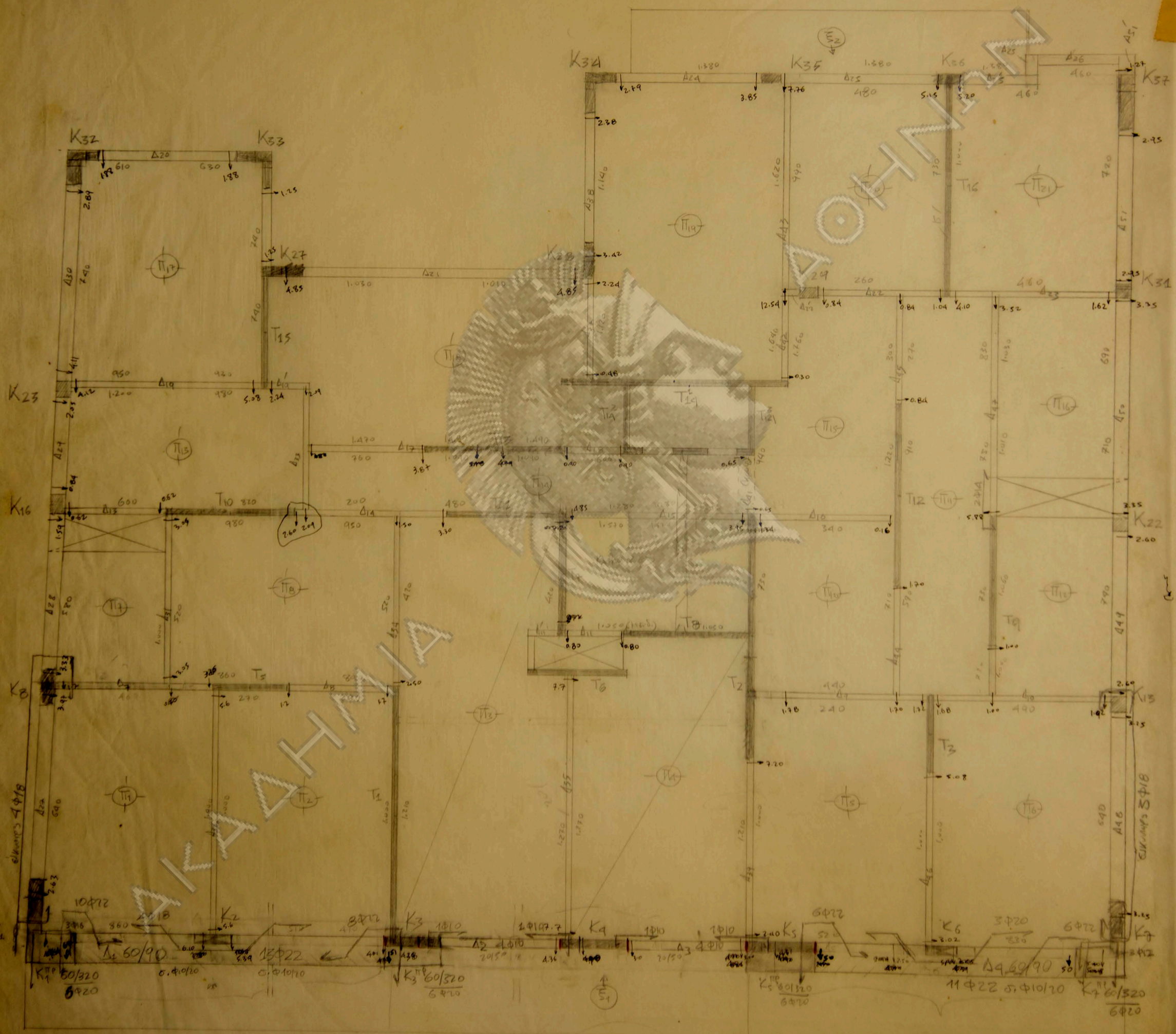
κλίμαξ 1:50
 ΟΨΕΙΣ
 αρχιτέκτων: Ν. Βαλοσαμάκης

$\sigma_{\text{ερ}} \Delta l_i = 50 \text{ kg/cm}^2$

$\sigma_{\text{μυ}} = 20 \text{ kg/cm}^2$

$\frac{B_0}{0.2}$
 $\frac{B_2}{0.2}$

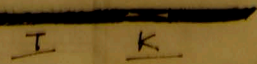
ΟΡΟΦΗ Α'



$M_0 K_1 = 1.67 \times 0.2 \text{ km}$
 $\mu = \frac{1}{2} = 0.5$
 $f_c = 21/1.2 = 17.5 \text{ kg/cm}^2$
 $M_0 K_1^2 = 0.461 = 27$
 $b_0 = 200 \text{ cm}$
 $f_c = 425 \text{ kg/cm}^2$

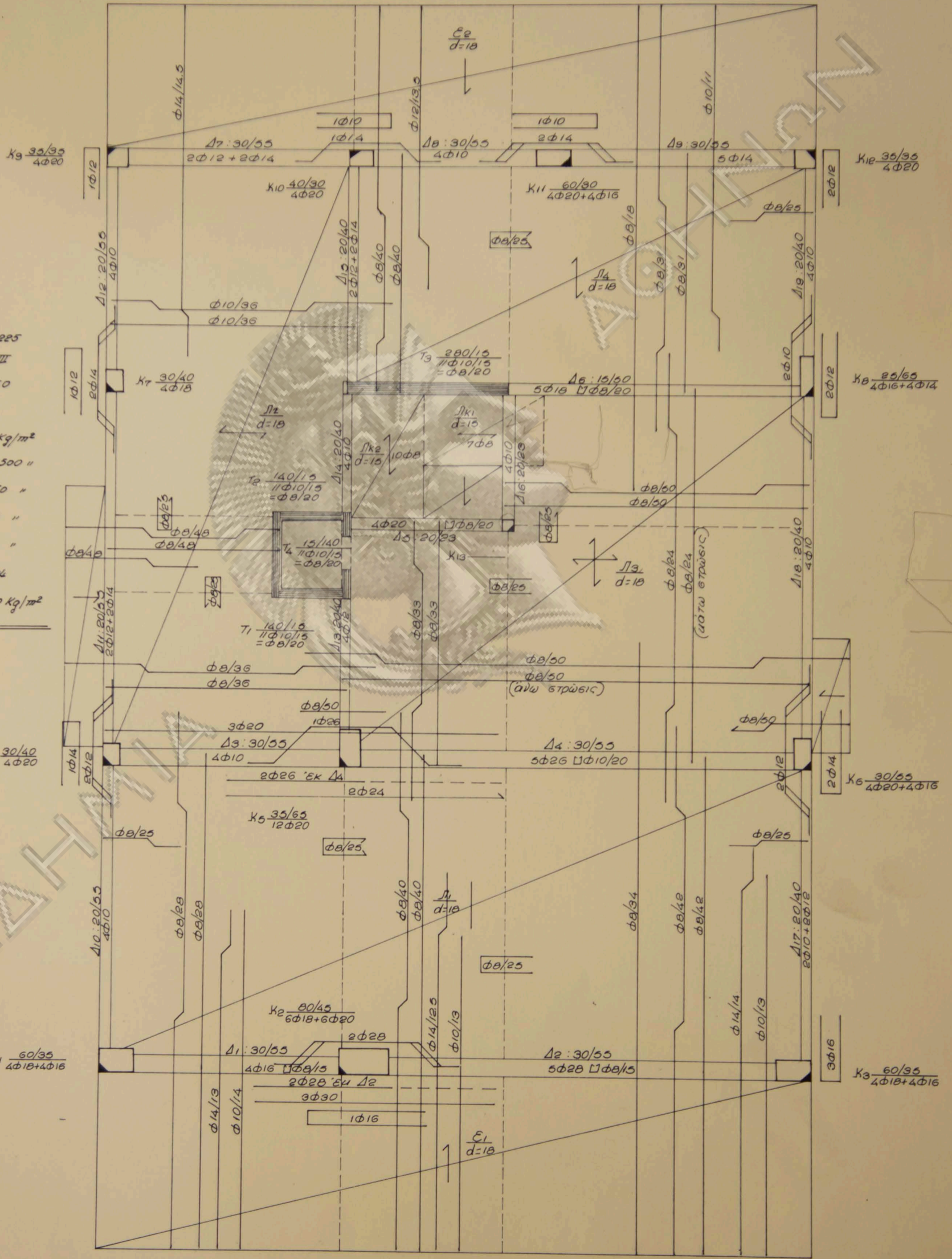
Ναι υπερωδομιά επί
 φερών τ.5 (B')

οι διαστάσεις: K_{11}, K_{15}, K_{16} για $\mu = 0.5$ και K_{25}



ΠΑΡΑΔΟΧΑΙ

1. Σκυρόδεμα πλαισίου δοκών 3225 υλοστρώμα.
2. Χαλύβ " " στ III
3. Σκυρόδεμα πεδίων 3150
4. Χαλύβ " " στ I
5. Ωφέλιμον πλαισίου $\rho = 200 \text{ kg/m}^2$
6. " εξωτερικών - υλίμα. $\rho = 500$ "
7. Επιμετάφυσις $\rho = 60$ "
8. Φορτίον ματαικής όταλα. 360 "
9. " όρομηλις " 210 "
10. Σεισμικός συντελεστής 0.04
11. Έπιπρ. τάσις έδαφους 6-30 kg/m^2

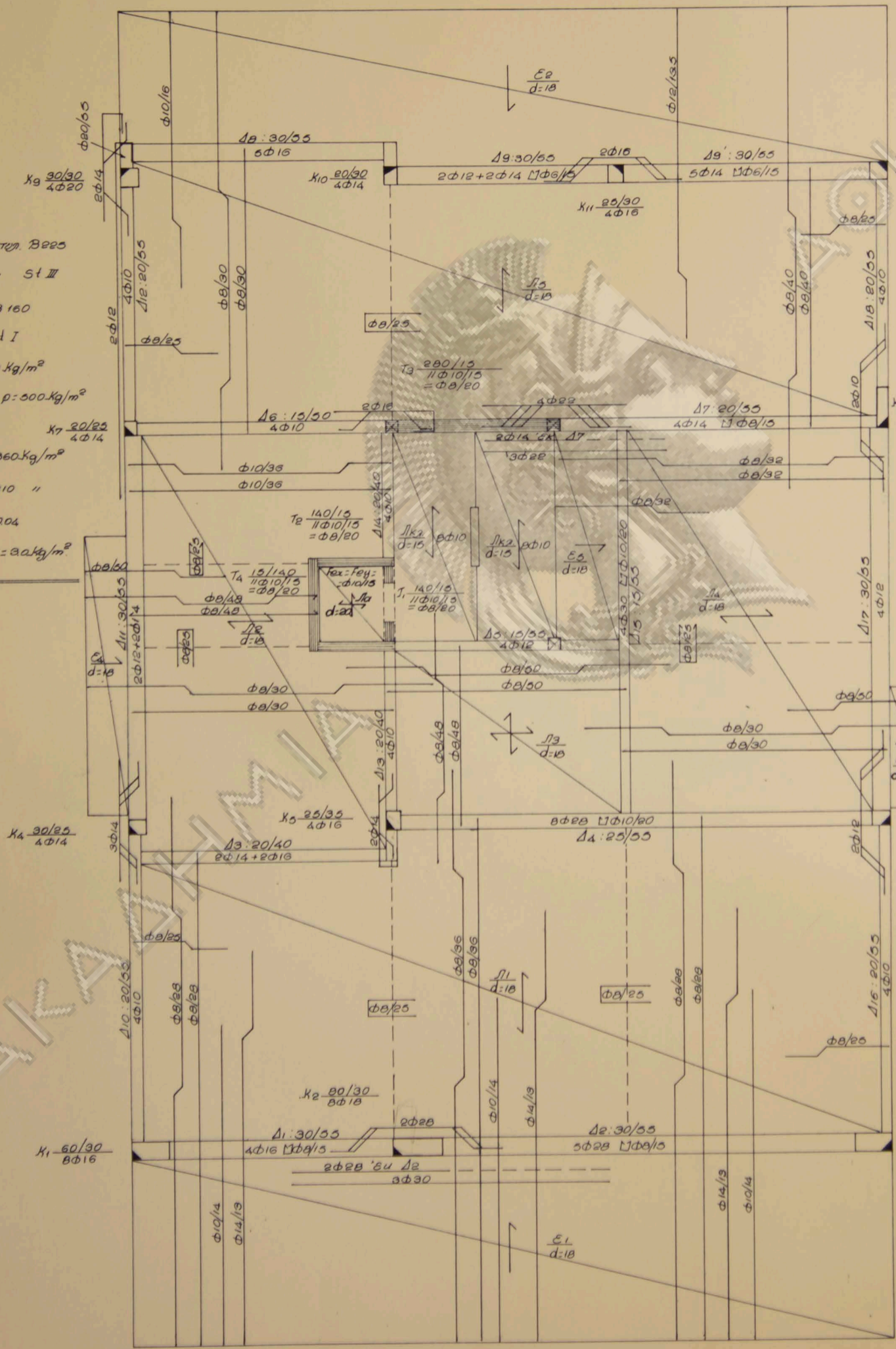


ΑΚΑΔΗΤΑ
 1/2
 2/3
 3/4
 4/5
 5/6
 6/7
 7/8
 8/9
 9/10
 10/11
 11/12
 12/13
 13/14
 14/15
 15/16
 16/17
 17/18
 18/19
 19/20
 20/21
 21/22
 22/23
 23/24
 24/25
 25/26
 26/27
 27/28
 28/29
 29/30
 30/31
 31/32
 32/33
 33/34
 34/35
 35/36
 36/37
 37/38
 38/39
 39/40
 40/41
 41/42
 42/43
 43/44
 44/45
 45/46
 46/47
 47/48
 48/49
 49/50
 50/51
 51/52
 52/53
 53/54
 54/55
 55/56
 56/57
 57/58
 58/59
 59/60
 60/61
 61/62
 62/63
 63/64
 64/65
 65/66
 66/67
 67/68
 68/69
 69/70
 70/71
 71/72
 72/73
 73/74
 74/75
 75/76
 76/77
 77/78
 78/79
 79/80
 80/81
 81/82
 82/83
 83/84
 84/85
 85/86
 86/87
 87/88
 88/89
 89/90
 90/91
 91/92
 92/93
 93/94
 94/95
 95/96
 96/97
 97/98
 98/99
 99/100

ΠΟΛΥΚΑΤΟΙΚΙΑ Ν. ΤΣΑΝΤΙΛΗ		
ΑΡ. ΚΟΡΤΕΣΗ κ Α.Ε. Γ.Ο.Ξ.Ε.Α		
ΕΠΙ ΤΗΣ ΛΕΩΦΟΡΟΥ		
ΔΙΑΜΑΝΤΙΔΟΥ 38- ΠΑΛ. ΨΥΧΙΚΟ		
ΞΥΛΟΥΤΥΠΟΣ Β' ΟΡΟΦΟΥ		
Ο ΜΗΧΑΝΙΚΟΣ	ΚΛΙΜΑΞ	ΑΡ. ΣΧΕΔ.
	1:50	1
ΑΘΗΝΑΙ - ΙΟΥΝΙΟΣ 1971		

Παραδοχαί

1. Σκυρόδεμα ηλιακών-δαυών-άποστρα. Β225
2. Χάρυψ " " " " St III
3. Σκυρόδεμα λεδίγων Β160
4. Χάρυψ λεδίγων St I
5. ώφρξσμνλ ηλιαών ρ=200 Kg/m²
6. " ζξωετών-ηλίμακ. ρ=500 Kg/m²
7. Έλικόγυλνξ ρ=60 Kg/m²
8. φορτίολ μωπιηξξς ύπταλρ. 360 Kg/m²
9. " δρομικήξ " 210 "
10. Σειεμηνόξ ευίτερεξξτίξξ αο4
11. Έλιπρ. τάβηξ εδάρουξ ε=30 Kg/m²



Κ	Α' Όροφ	Ίσογειο
1	80x30 8φ16	80x35 4φ18+4φ16
2	80x30 8φ16	80x35 4φ18+4φ20
3	80x30 8φ16	80x35 4φ18+4φ16
4	80x25 4φ14	80x35 4φ18
5	85x45 8φ16	85x60 8φ20
6	80x30 4φ16	80x45 4φ20
7	85x25 4φ14	85x40 4φ16
8	80x65 8φ14	80x65 8φ14
9	80x30 4φ20	85x35 4φ20
10	85x30 4φ14	80x30 4φ16
11	85x30 4φ18	85x30 4φ20
12	80x30 4φ20	85x35 4φ20
T1	140x15 4φ10/15 =φ8/20	140x15 4φ10/15 =φ8/20
T2	140x15 4φ10/15 =φ8/20	140x15 4φ10/15 =φ8/20
T3	80x15 4φ10/15 =φ8/20	80x15 4φ10/15 =φ8/20
T4	15x140 4φ10/15 =φ8/20	15x140 4φ10/15 =φ8/20

Πρόσδετοι άρτημεροξ
περιμετριών δαυών

Κ	Δ	Α' Όροφ	Ίσογειο
3	Δ16	1φ14	2φ14
6	Δ16-Δ17	1φ10	1φ14
8	Δ17-Δ18	-	1φ10
12	Δ18	-	1φ10
9	Δ12-φ	-	1φ10
4	Δ10-Δ11	1φ10	1φ10

