

ΟΔΟΣ ΑΘΑΝΑΣΙΑΔΟΥ

ΑΘΗΝΑΝ

ΑΚΑΔΗΜΙΑ

Ο.Τ.19

Ο.Τ.91

ΟΙΚΟΠΕΔΟΝ  
ΙΔΙΟΚΤΗΣΙΑΣ  
Α. ΠΑΝΑΓΟΠΟΥΛΟΥ -  
Ν. ΒΑΛΣΑΜΑΚΗ

ΟΔΟΣ ΚΑΛΛΙΟΥ

ΟΔΟΣ ΜΑΝΤΖΑΡΟΥ

ΟΔΟΣ ΣΕΦΕΡΗ (πλ. m).

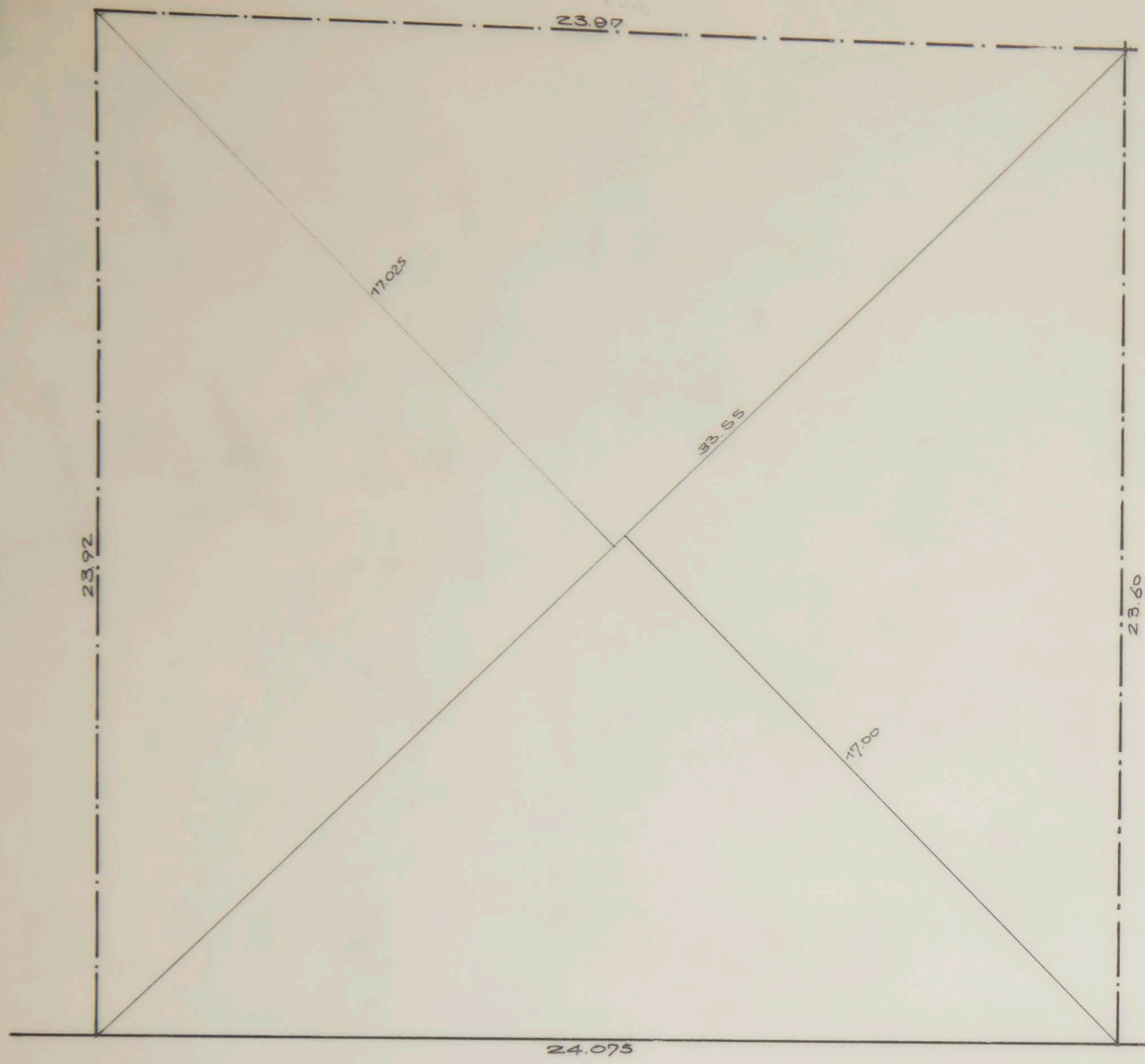
Ο.Τ.19

Ο.Τ.90

οικοδομή κ.κ. Α.Παναγοπούλου  
Ν.Βαλσαμάκη  
έπί της οδού Σεφέρη- Ψυχικό

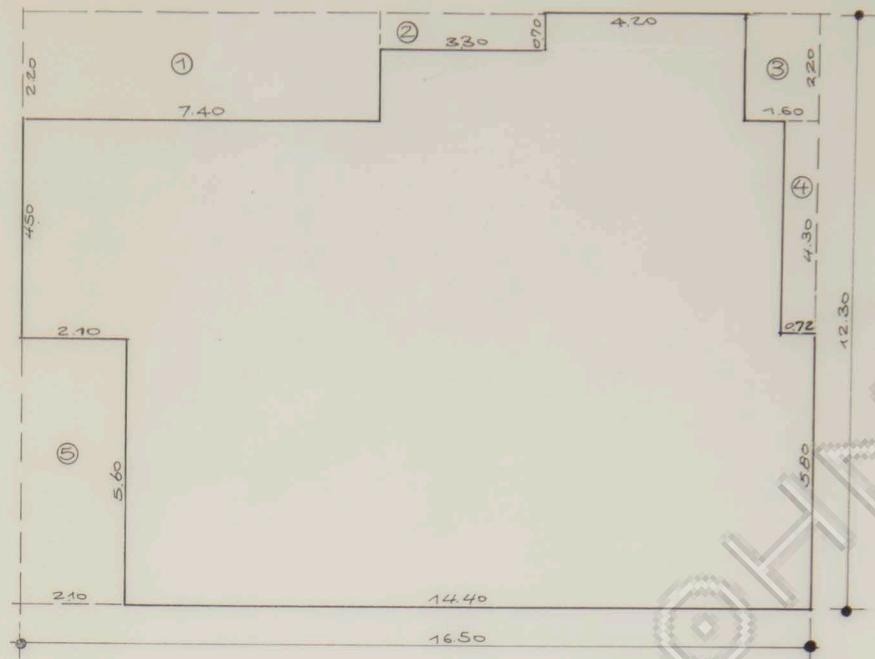
κλίμαξ 1:500  
τοπογραφικών οικοπέδου  
αρχιτέκτων: Ν.Βαλσαμάκης





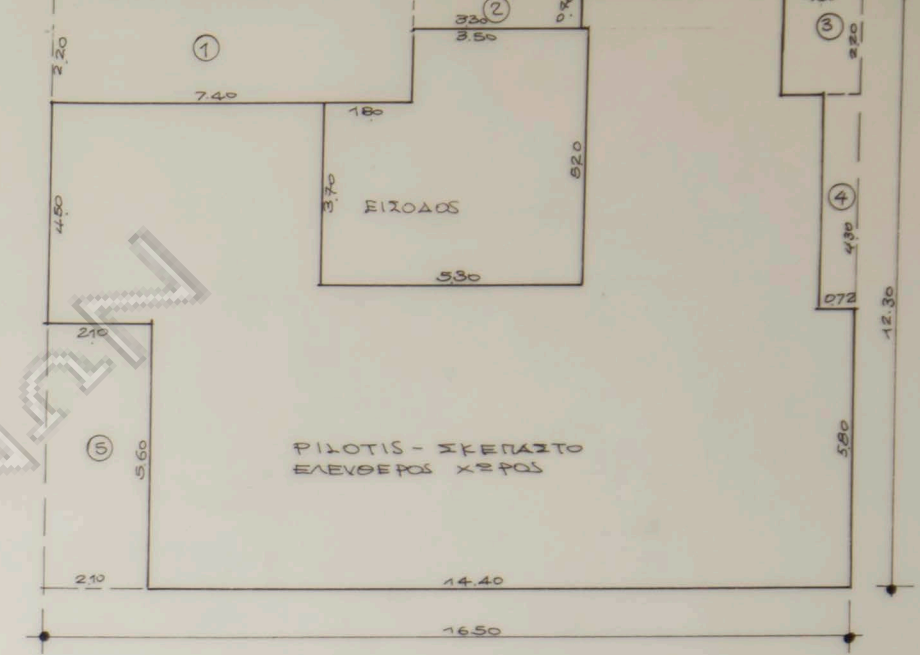
**ΣΧΕΔΙΟΝ ΟΙΚΟΠΕΔΟΥ**

$E = 1/2 \cdot 17.025 + 17.00 \times 33.55 = 570.77 \text{ m}^2$



**ΣΧΕΔΙΟΝ ΚΑΛΥΨΕΩΣ**

ΕΜΒΛΑΔΟΝ ΟΙΚΟΠΕΔΟΥ = 570.77 m<sup>2</sup>  
 ΕΠΙΤΡ. ΚΑΛΥΨΙΣ = 570.77 x 40% = 228.308 m<sup>2</sup>  
 ΠΡΑΓΜ. ΚΑΛΥΨΙΣ = 16.50 x 12.30 - [(1.740 x 2.20) + (2.330 x 0.70) + (3.160 x 2.20) + (4.072 x 4.30) + (5.210 x 5.60)] = 165.98 m<sup>2</sup>



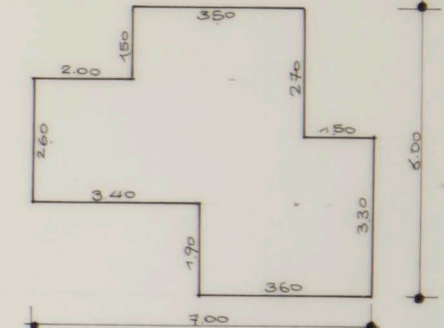
**ΚΑΤΩΨΙΣ ΠΙΛΟΤΙΣ**

$E = 16.50 \times 12.30 - [(1.740 \times 2.20) + (2.330 \times 0.70) + (3.160 \times 2.20) + (4.072 \times 4.30) + (5.210 \times 5.60)] = 165.98 \text{ m}^2$   
 ΟΓΚΟΣ = 180 x 3.70 = 6.66 m<sup>3</sup>  
 350 x 5.20 = 18.20 m<sup>3</sup> } 24.86 m<sup>3</sup>  
 ΣΚΕΠΑΣΤΟ = 165.98 - 24.86 x 50% = 70.56 m<sup>2</sup>  
 $\frac{70.56 \text{ m}^2}{9.542 \text{ m}^2} \times 290 = 276.72 \text{ m}^3$



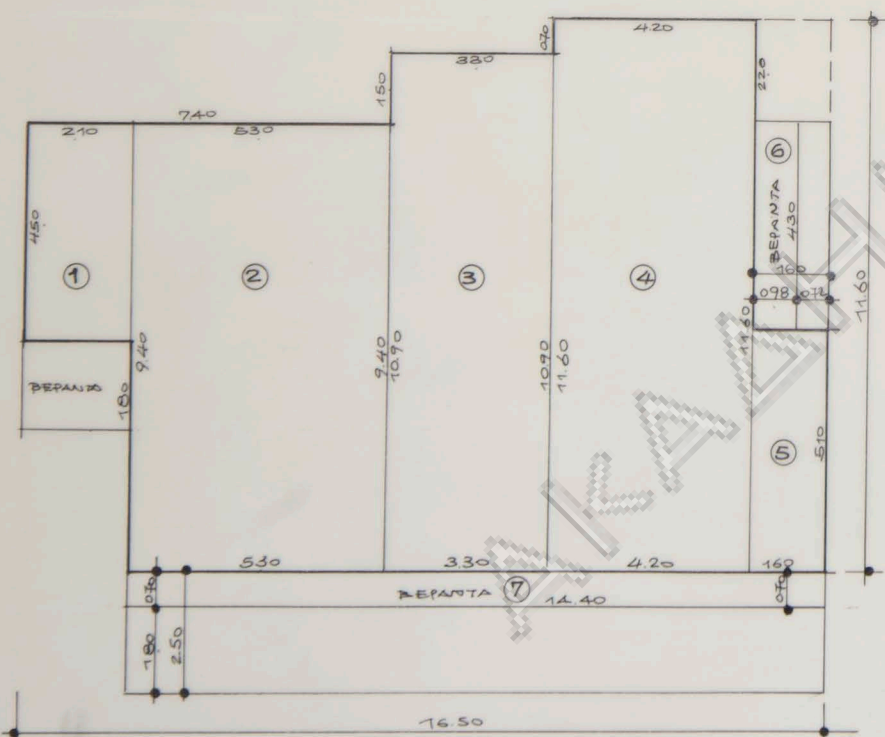
**ΚΑΤΩΨΙΣ ΥΠΟΓΕΙΟΥ**

$E = 1.420 \times 0.70 = 2.94 \text{ m}^2$   
 $7.50 \times 1.50 = 11.25 \text{ m}^2$   
 $14.90 \times 4.50 = 67.05 \text{ m}^2$   
 ΟΓΚΟΣ = 81.24 x 2.70 = 219.35 m<sup>3</sup>



**ΚΑΤΩΨΙΣ ΔΩΜΑΤΟΣ**

$E = 7.00 \times 6.00 - [(2.00 \times 1.50) + (1.50 \times 2.70) + (3.40 \times 1.90)] = 28.49 \text{ m}^2$   
 ΟΓΚΟΣ = 28.49 x 2.70 = 76.92 m<sup>3</sup>



**ΚΑΤΩΨΙΣ ΙΣΟΓΕΙΟΥΝ-Α' ΚΑΙ Β' ΟΡΟΦΟΥ**

Επιφάνεια =	1. 210 x 450 = 9.45 m <sup>2</sup>	2. 530 x 9.40 = 49.82 m <sup>2</sup>	3. 330 x 10.90 = 35.97 m <sup>2</sup>	4. 420 x 11.60 = 48.72 m <sup>2</sup>	5. 160 x 8.10 = 13.16 m <sup>2</sup>	6. 0.98 x 4.30 = 4.21 m <sup>2</sup>	7. 14.29 m <sup>2</sup> x 50% = 7.15 m <sup>2</sup>	Σύνολο = 152.12 m <sup>2</sup>
Καλυπ. επιφάνεια =								152.12 m <sup>2</sup> x 3 = 456.36 m <sup>2</sup>

**ΥΠΟΛΟΓΙΣΜΟΣ ΕΚΜΕΤΑΛ. ΕΠΙΦΑΝΕΙΑΣ**

Ε.οικοπέδου = 570.77 m<sup>2</sup> x 40% x 2.3 = 152.205 m<sup>2</sup>

ΠΡΑΓΜΑΤΙΚΗ ΕΚΜΕΤΑΛ. ΕΠΙΦΑΝΕΙΑ = 152.12 m<sup>2</sup>

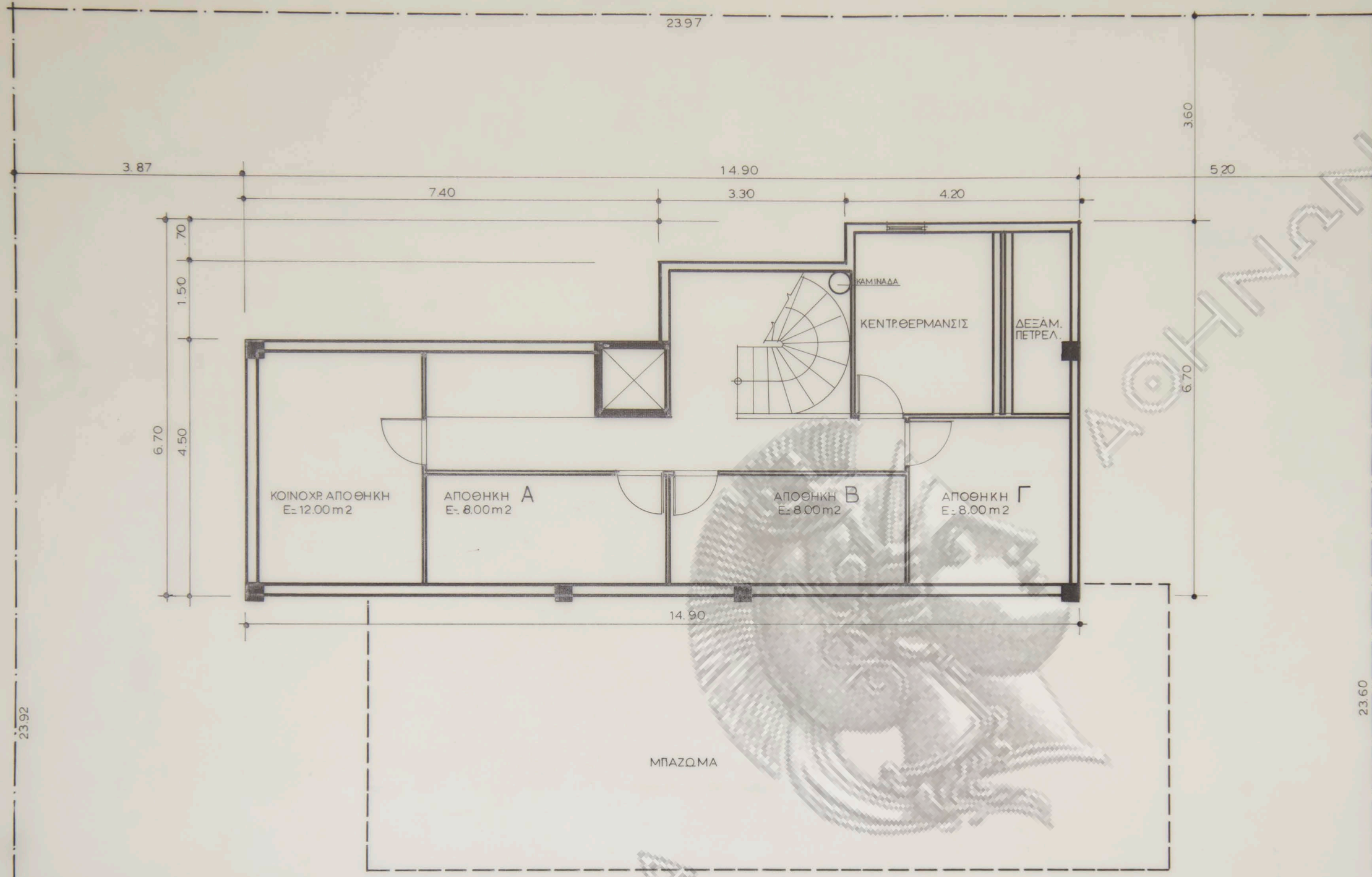
ΔΩΜΑ = 152.12 x 5% = 7.60 = 1200 m<sup>2</sup>

**ΟΛΙΚΟΣ ΟΓΚΟΣ ΟΙΚΟΔΟΜΗΣ**

ΥΠΟΓΕΙΟΝ = 219.35 m<sup>3</sup>  
 ΠΙΛΟΤΙΣ = 276.72 m<sup>3</sup>  
 ΙΣΟΓΕΙΟΝ-Α'-Β' ΟΡΟΦΟΣ = 1497.13 m<sup>3</sup>  
 ΔΩΜΑ = 76.92 m<sup>3</sup>  
**ΣΥΝΟΛΟΝ ΟΓΚΟΥ = 2.070.12 m<sup>3</sup>**

οικοδομή κ.κ. Α. Παναγοπούλου  
 Ν. Βαλαμακή  
 επί της οδού Σεφέρη - Ψυχικό

κλίμαξ 1:100  
**2**  
 σχέδιον καλύψεως  
 αρχιτέκτων: Ν. Βαλαμακής



ΟΙΚ. ΓΡ.

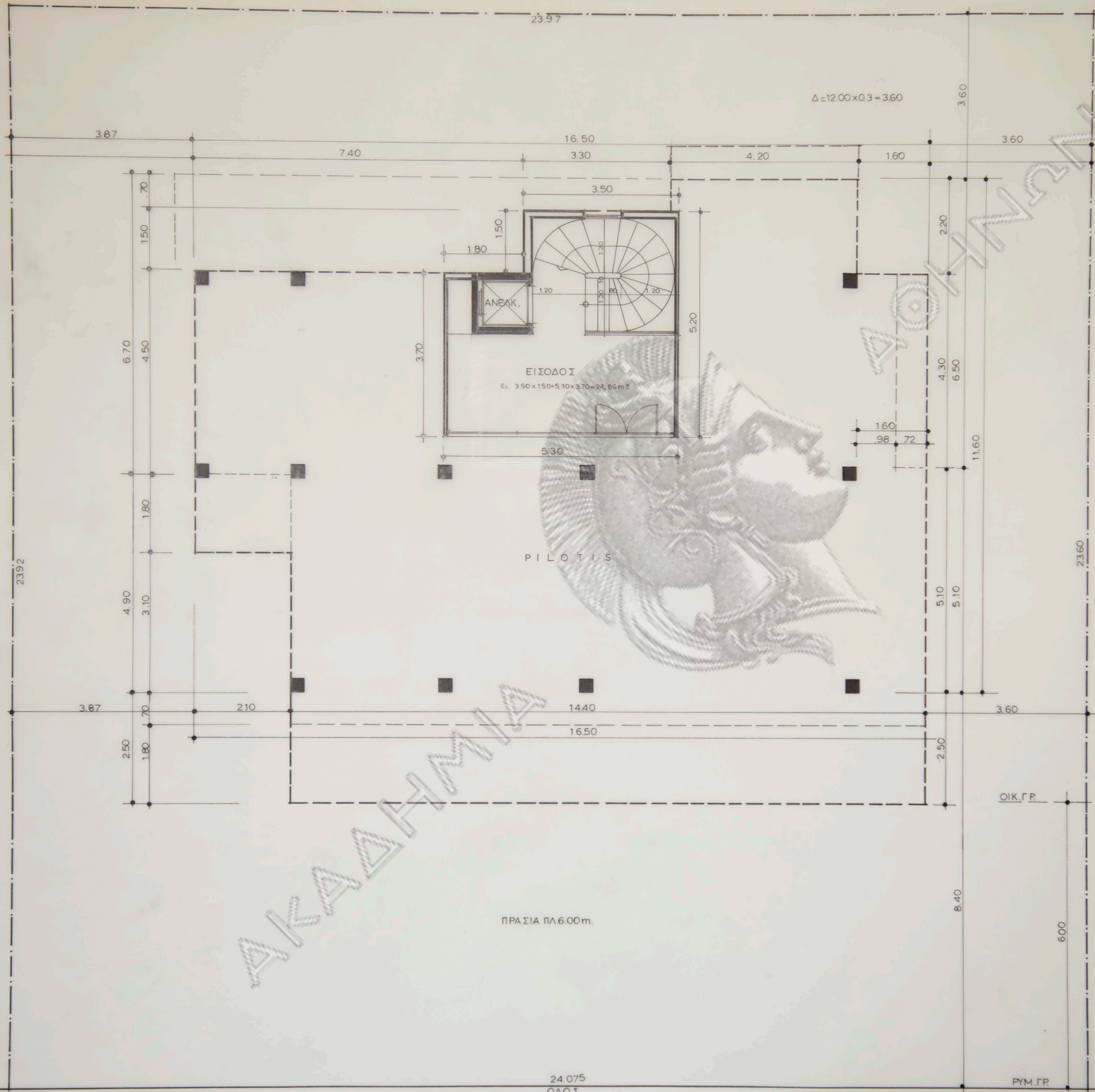
οικοδομή κ.κ. Α. Παναγοπούλου-  
Ν. Βαλσαμάκη  
έπι της οδου Σεφέρη - Ψυχικό

κλιμαξ 1:50  
κάτοψις **5** υπογείου  
αρχιτεκτων: Ν. Βαλσαμάκης

6.00

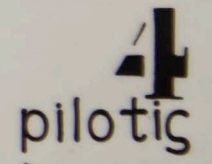
ΡΥΜ. ΓΡ.

24075  
ΟΔΟΣ



οικοδομή κ.κ Α. Παναγοπούλου-  
 Ν. Βαλασαμάκη  
 επί της οδού Σεφέρη - Ψυχικό

κλίμαξ 1:50  
 κάτοψις  
 αρχιτέκτων: Ν. Βαλασαμάκης

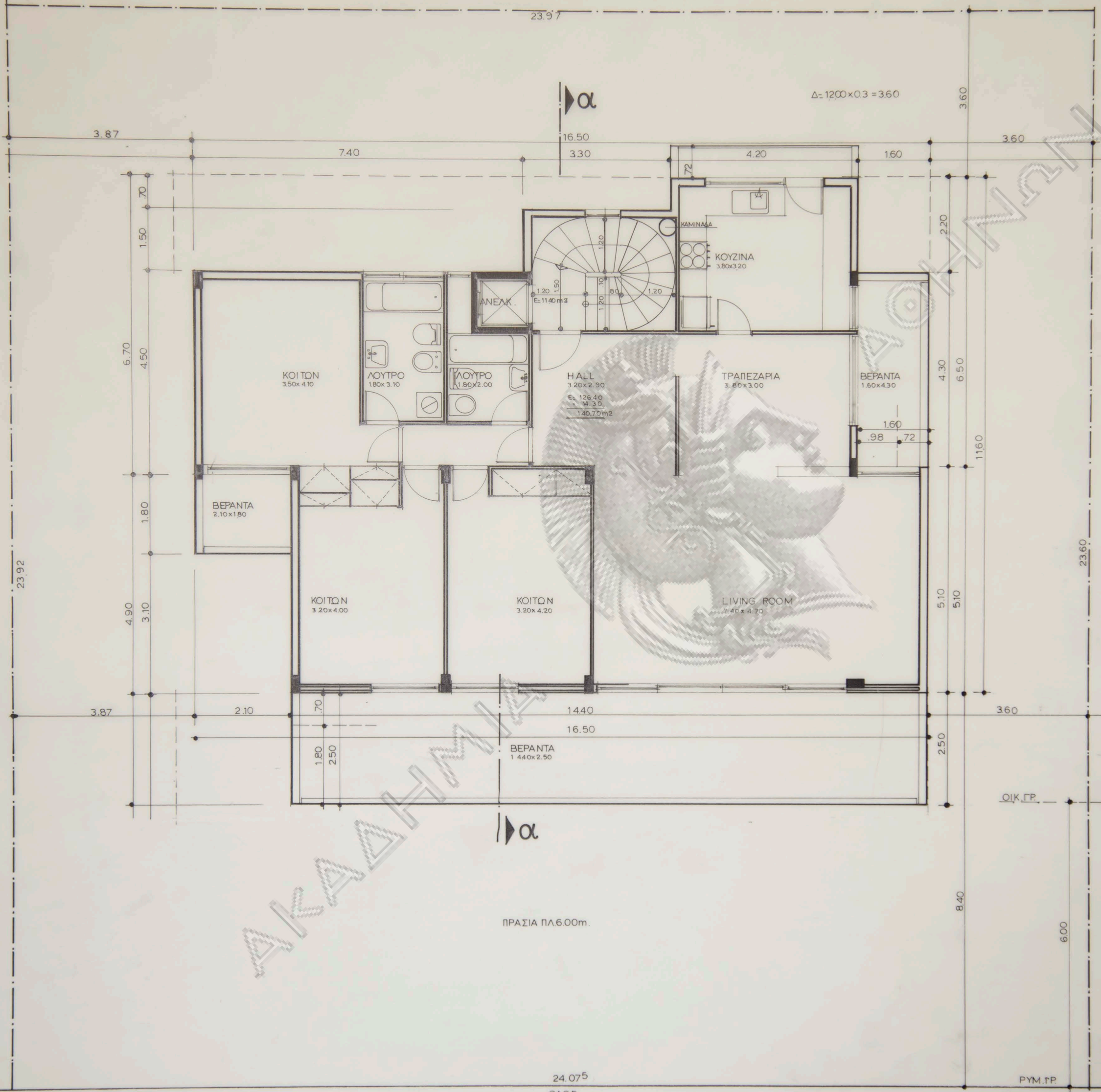


ΠΡΑΣΙΑ ΠΛ 6.00m.

24.075  
 ΟΔΟΣ

ΟΙΚ.ΓΡ.

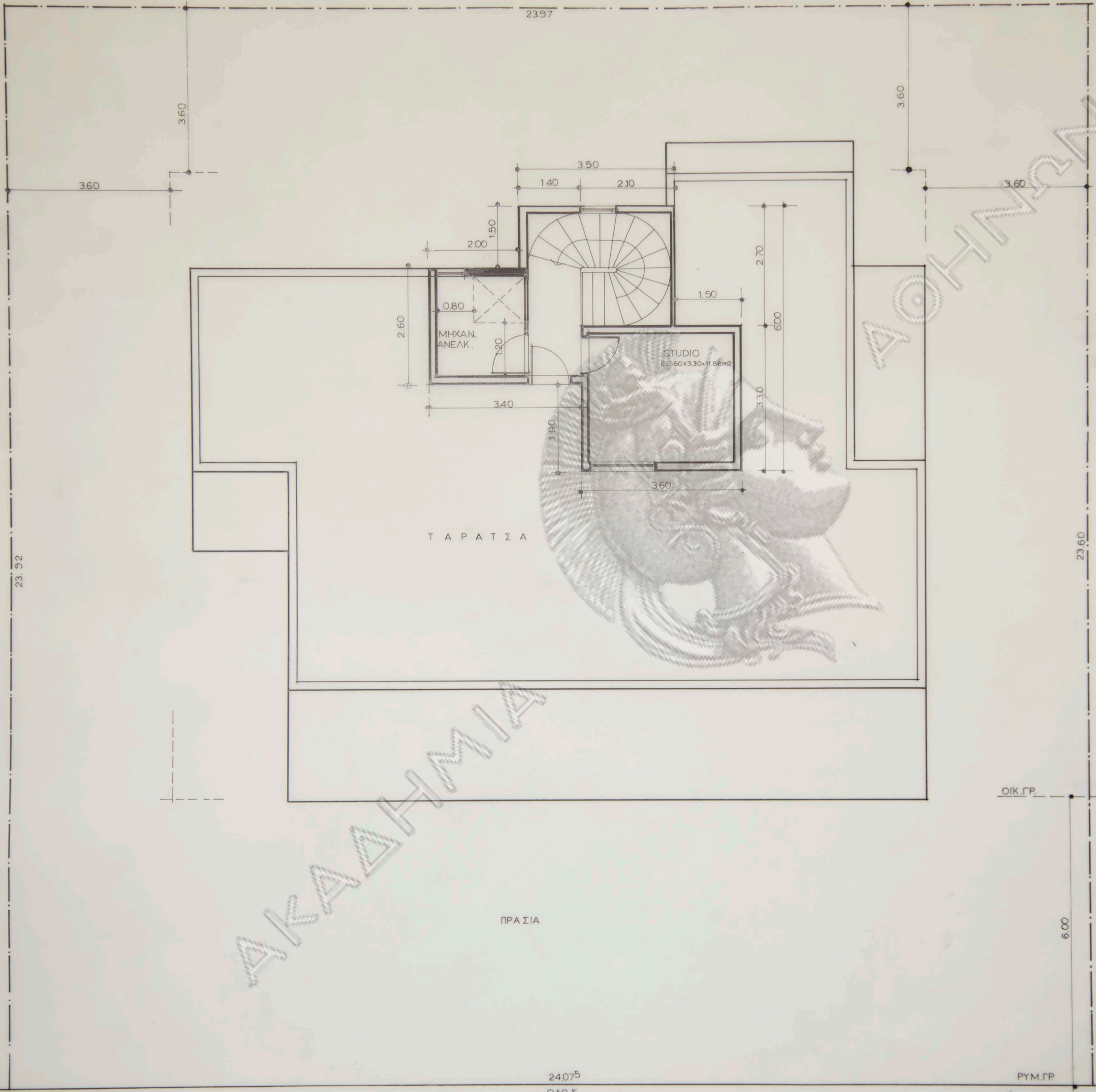
ΠΥΜ.ΓΡ.



οικοδομή κ.κ. Α. Παναγοπούλου -  
 Ν. Βαλσαμάκη  
 επί της οδού Σεφέρη - Ψυχικό

κλιμαξ 1:50  
 κάτοψις  
 ισόγειου, α' β' όροφου  
 αρχιτέκτων: Ν. Βαλσαμάκης





οικ.ΓΡ.

οικοδομή κ.κ. Α. Παναγοπούλου  
 Ν. Βαλασαμάκη  
 επί της οδού Σεφέρη - Ψυχικό

κλίμαξ 1:50  
**κατοψις δώματος**  
 αρχιτεκτων: Ν. Βαλασαμάκης

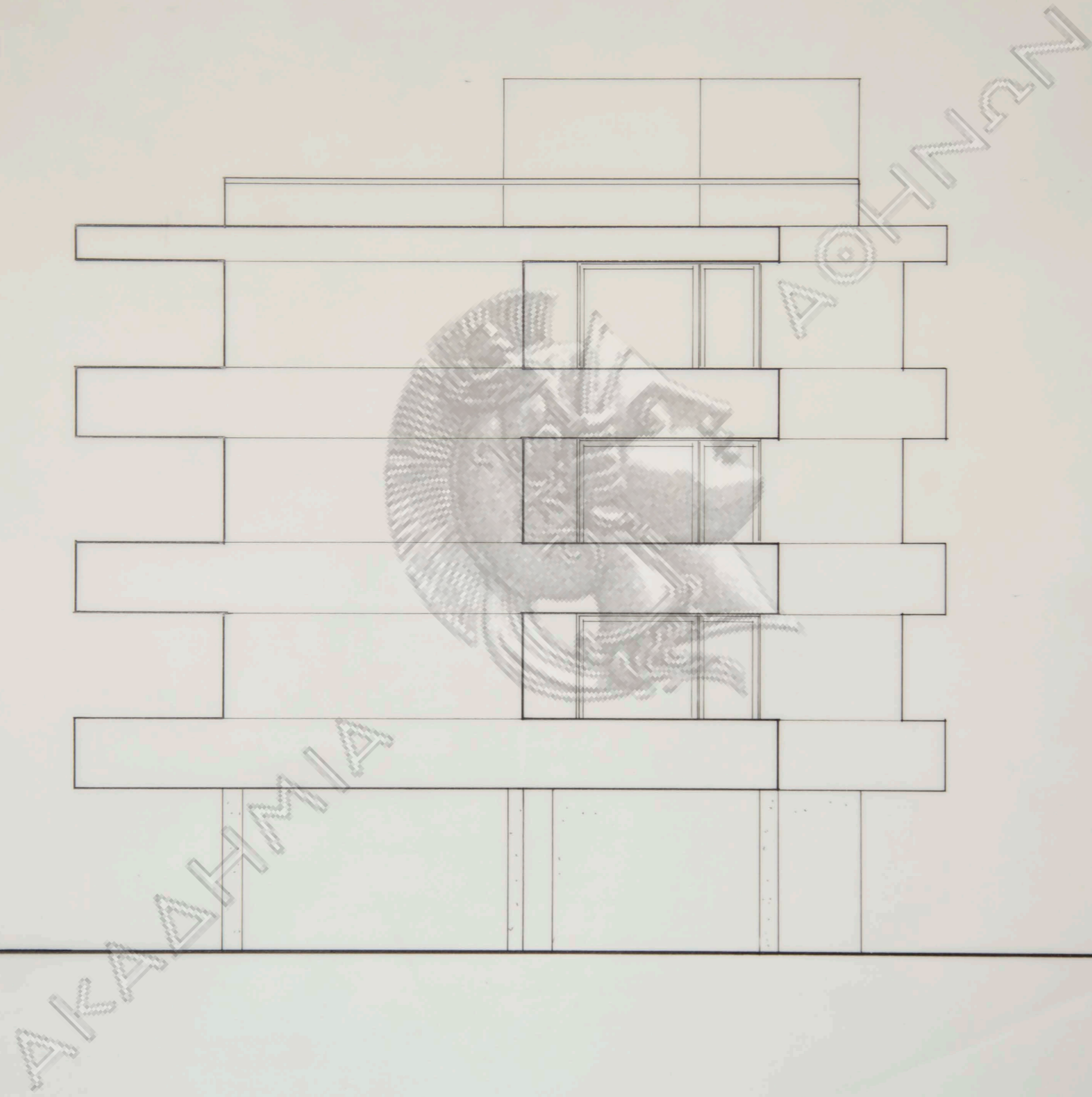




οικοδομη κ.κ. Α. Παναγοπούλου  
Ν. Βαλαμάκη  
επί της οδού Σεφέρη- Ψυχικό

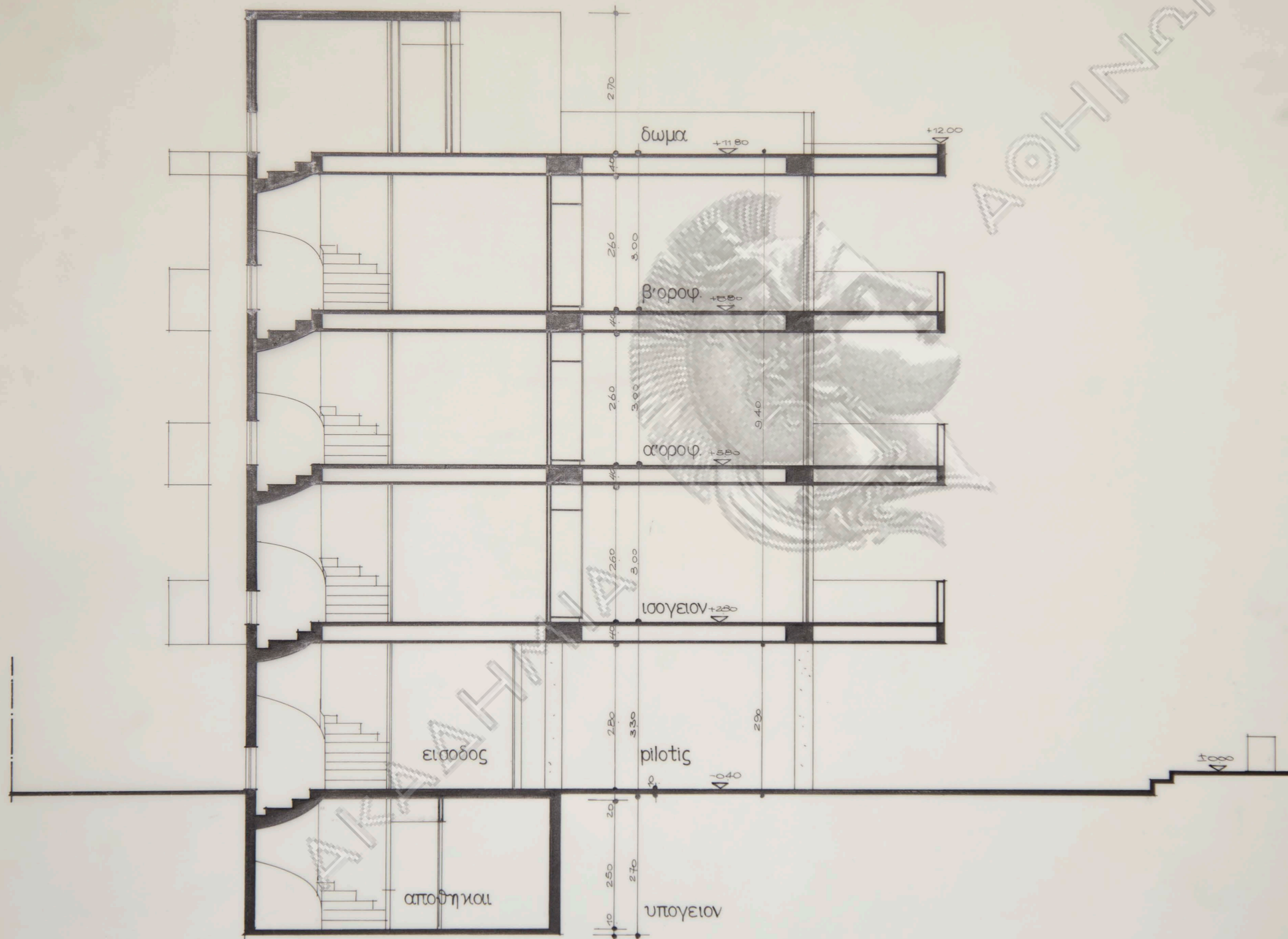
κλιμαξ 1:50  
**πρόσοψις**  
αρχιτέκτων: Ν. Βαλαμάκης





οικοδομη κ.κ. Α. Παναγοπούλου  
Ν. Βαλαμάκη  
έπι τής οδού Σεφέρη- Ψυχικό

κλίμαξ 1:50  
**πλαγία όψις**  
αρχιτέκτων: Ν. Βαλαμάκης



οικοδομή κ.κ. Α. Παναγοπούλου  
 Ν. Βαλσαμάκη  
 επί της οδού Σεφέρη - Ψυχικό

κλίμαξ 1:50  
 τομή α-α  
 αρχιτέκτων: Ν. Βαλσαμάκης

9