

ΜΝΗΜΑ
ΓΑΛΛΟΥ

ΣΤΑΓΓΕΛΙΣΤΡΙΑΣ
ΕΑ ΒΕΝΙΖΕΑΥΟΥ

ΚΑΡΑΟΛΗ
ΔΗΜΗΤΡΙΟΥ

ΣΤΑΜΑΔΟΥ
ΖΕΒΟΥ
ΒΕΛΤΟΥ

ΒΑΣ. ΣΩΦΙΑΣ
ΓΕΩΡΓΙΟΥ

ΤΡ. ΜΟΥΤΣΟΠΟΥΛΟΥ
ΑΚΤΗ
ΛΟΥΚΟΠΟΥΛΟΥ

ΛΙΜΝΗ ΖΕΑΣ
ΠΑΣΑΛΙΜΑΝΙ

ΑΚΤΗ
ΠΡΩΤΩΑΛΤΗ

ΚΑΣΤΕΛΛΑ

ΠΡΟΣ ΗΛΙΑΣ

ΑΚΤΗ
ΚΟΥΜΟΥΝΔΟΥΤΟΥ

ΜΙΚΡΟΛΙΜΑΝΟ



ΕΧ 2

1273

1150

1100

1053

1012

1000

ΑΒ-9067

ΟΔΟΣ ΔΕΛΗΓΙΣΤΡΗ

ΟΔΟΣ ΜΙΧ ΚΑΡΑΟΛΗ
& ΑΝΔΡ ΔΗΜΗΤΡΙΟΥ
ΒΓ : 8518

1536

ΟΔΟΣ ΖΕΑΣ

2079

ΟΔΟΣ ΘΕΑΤΡΟΥ
ΓΔ-9001

2031

ΟΔΟΣ ΤΣΑΜΑΔΟΥ
ΔΔ = 8007

1360

ΟΔΟΣ ΖΕΑΣ



ΑΘΗΝΑ

ΑΚΑΔΗΜΙΑ

1:500

ΔΙΑΓΡΑΜΜΑΤΙΚΗ ΑΝΑΛΥΣΗ ΠΡΟΓΡΑΜΜΑΤΟΣ

αίθουσες διδασκαλίας

4140 m²

			ΣΤΑΤΙΣΤΙΚΗ					III
	I		360	240	180		II	2 x 120
	6 x 300		ΑΜΦΙΘΕΑΤΡΟ				4 x 180	
			600					

έργαστήρια

1200

ΞΕΝΕΣ ΓΛΩΣΣΕΣ 10 x 40	ΒΙΟΜΗΧΑΝΙΚΗ ΤΕΧΝΟΛΟΓΙΑ ΛΟΓΙΣΤΙΚΗ 500	ΣΕΜΙΝΑΡΙΑ 10 x 30
-----------------------------	---	----------------------

ερευνα - μεταπτυχιακές σπουδές

1310

ΕΡΕΥΝΑ 1200	H/Y 110
----------------	------------

γραφεία καθηγητων-επιστημονικου προσωπικου

900

ΚΑΘΗΓΗΤΕΣ 20 x 20
ΕΠΙΣΤ/ΚΟ ΠΡΟΣΩΠΙΚΟ 500

κοινοχρηστοι χωροι

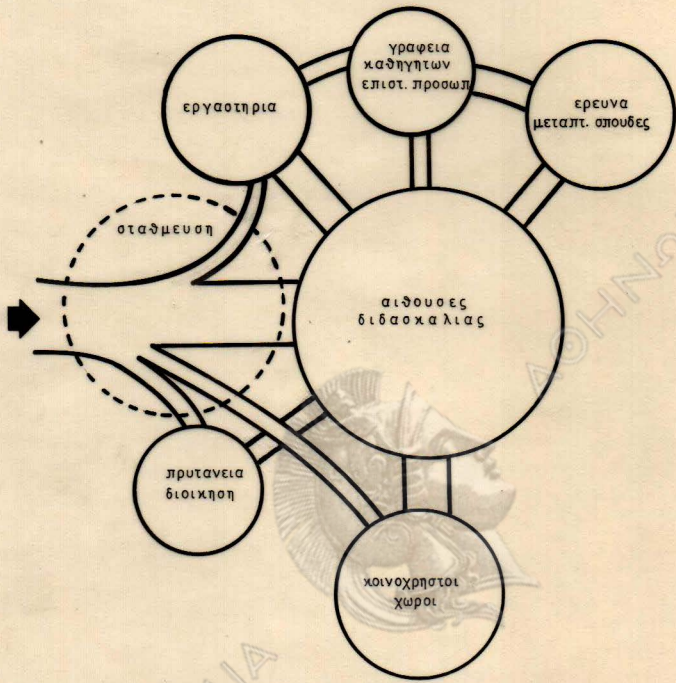
1650

ΑΙΘΟΥΣΑ ΤΕΛΕΤΩΝ 300	ΙΑΤΡ. 100	ΕΝΤΕΥΚΤΗΡ ΣΠΟΥΔΑΣΤ 200	ΑΝΑΨΥΧΗ 150	ΕΝΤΕΥΚ. ΚΑΘΗΓΗΤ 150	ΑΝΑΓΝΩΣΤΗΡ. 250	ΒΙΒΛΙΟΘΗΚΗ. 500
---------------------------	--------------	------------------------------	----------------	---------------------------	--------------------	--------------------

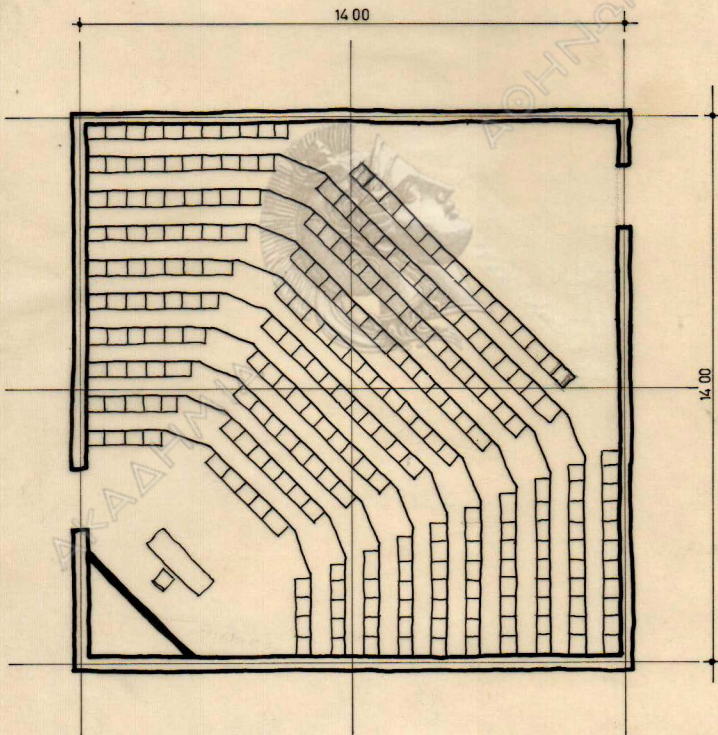
διοικηση

800

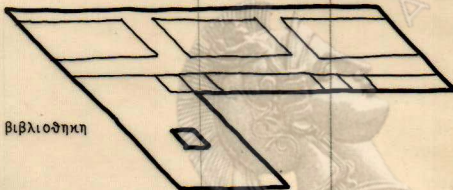
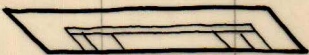
ΠΡΥΤΑΝ. 300	ΔΙΟΙΚΗΤΙΚΕΣ ΥΠΗΡΕΣΙΕΣ 500
----------------	------------------------------



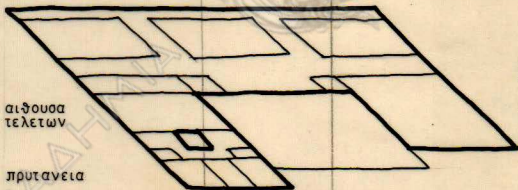
ΑΜΦΙΘΕΑΤΡΟ 249 ΘΕΣΕΩΝ



εντευκτηριο
καθηγητων

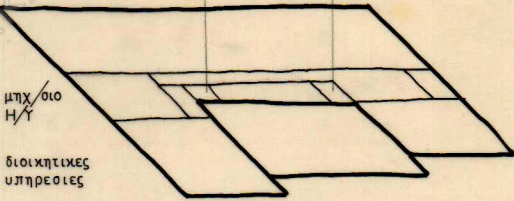


βιβλιοθηκη



αιθουσα
τελετων

πρυτανεια



μηχ/σιο
Η/Υ

διοικητικες
υπηρεσιες

γραφεια καθηγητων
και επιστημονικου
προσωπικου

"
σημιναρια

ερευνα

βιομ. τεχνολογια
ερευνα

αιθουσες
διδασκαλιας

αιθουσες
διδασκαλιας

σταθμος
αυτοκινητων

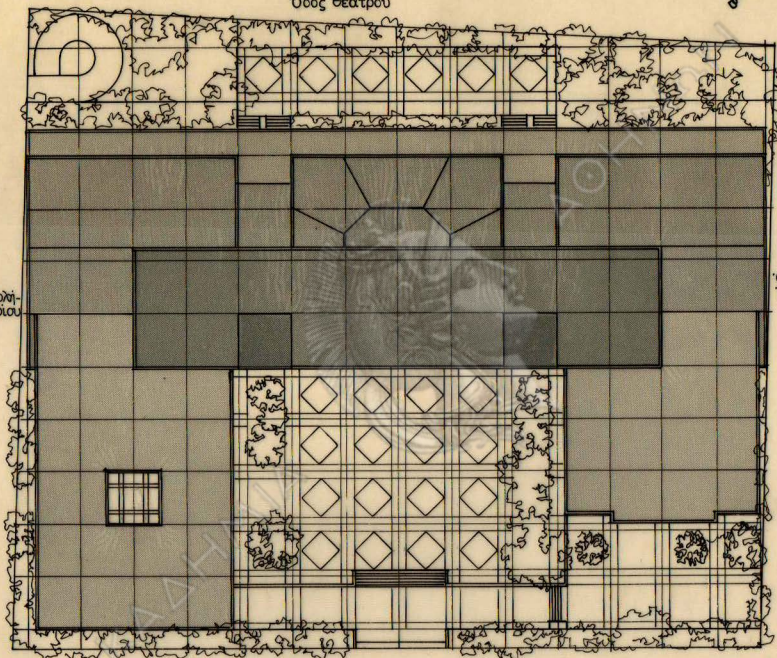
εντευκτηριο

Οδός Θεάτρου



Οδός
Μ. Καραλή-
Α. Δημητρίου

Οδός
Τσαμαδού



Οδός Δεληγιώργη

Λύσις "Α", Τοπογραφικόν κλίμαξ 1:500

Οδός Θεάτρου



Οδός
Μ. Καραολή-
Α. Δημητρίου

Οδός
Τσαμαδού

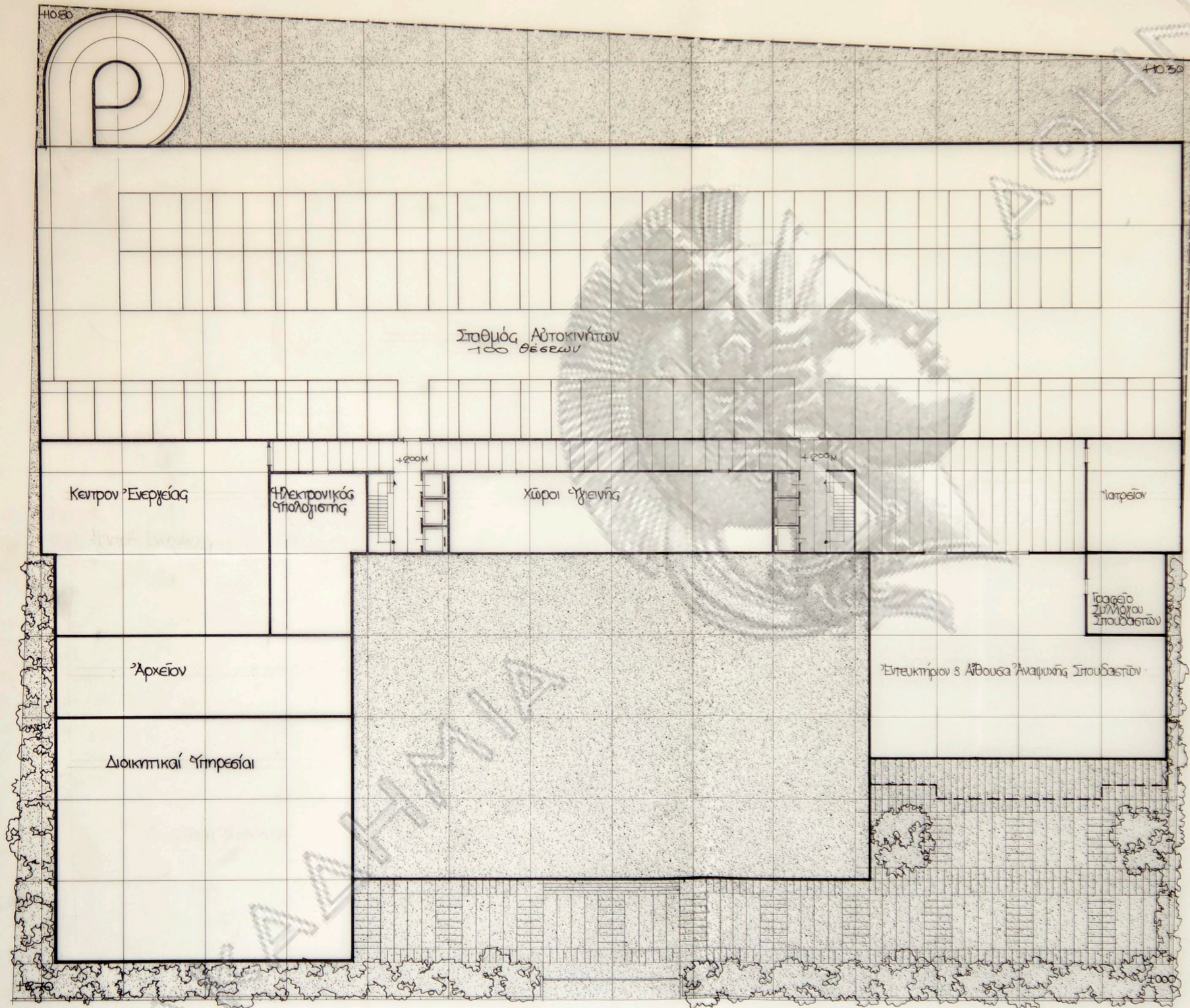
Οδός Δελφινιώρη

Λύσις "Β". Τοπογραφικόν κλίμαξ 1:500

**Ἀνωτάτη
Βιομηχανική
Σχολή
Πειραιῶς**



Εἰδική Προκαταρκτική Μελέτη
Ἀρχιτέκτονες: Ν. Βαλσαμάκης - Μ. Κωστίκα



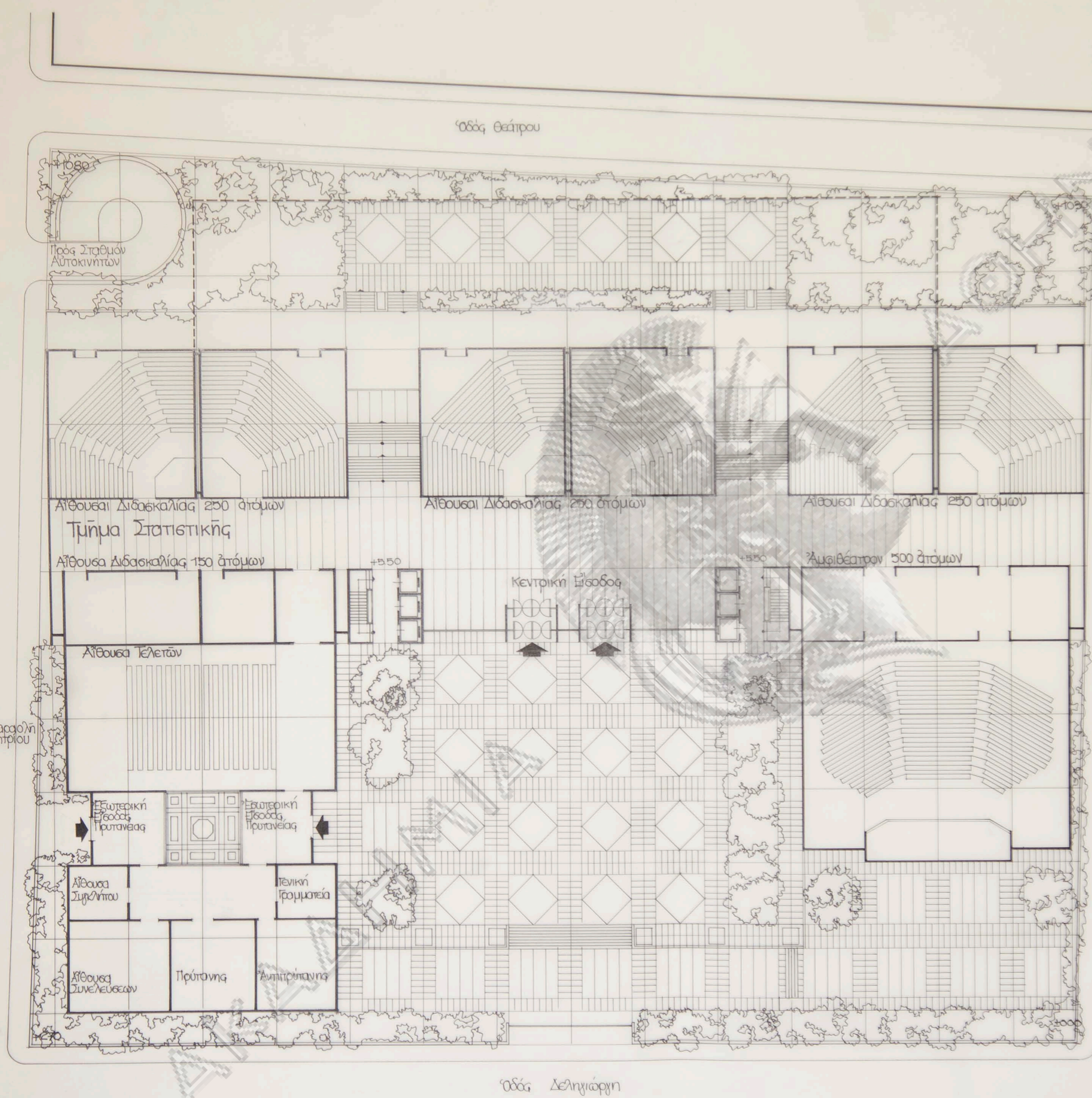
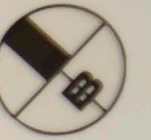
0804 Δελνηγιώργη

Άνωτάτη Βιομηχανική Σχολή Πειραιώς

Ειδική Προκαταρκτική Μελέτη

Κάτοψη Στάθμης +200, Κλίμαξ 1:200
Αρχιτέκτονες: Ν. Βαλαμάκης - Μ. Κωστίκα

A1



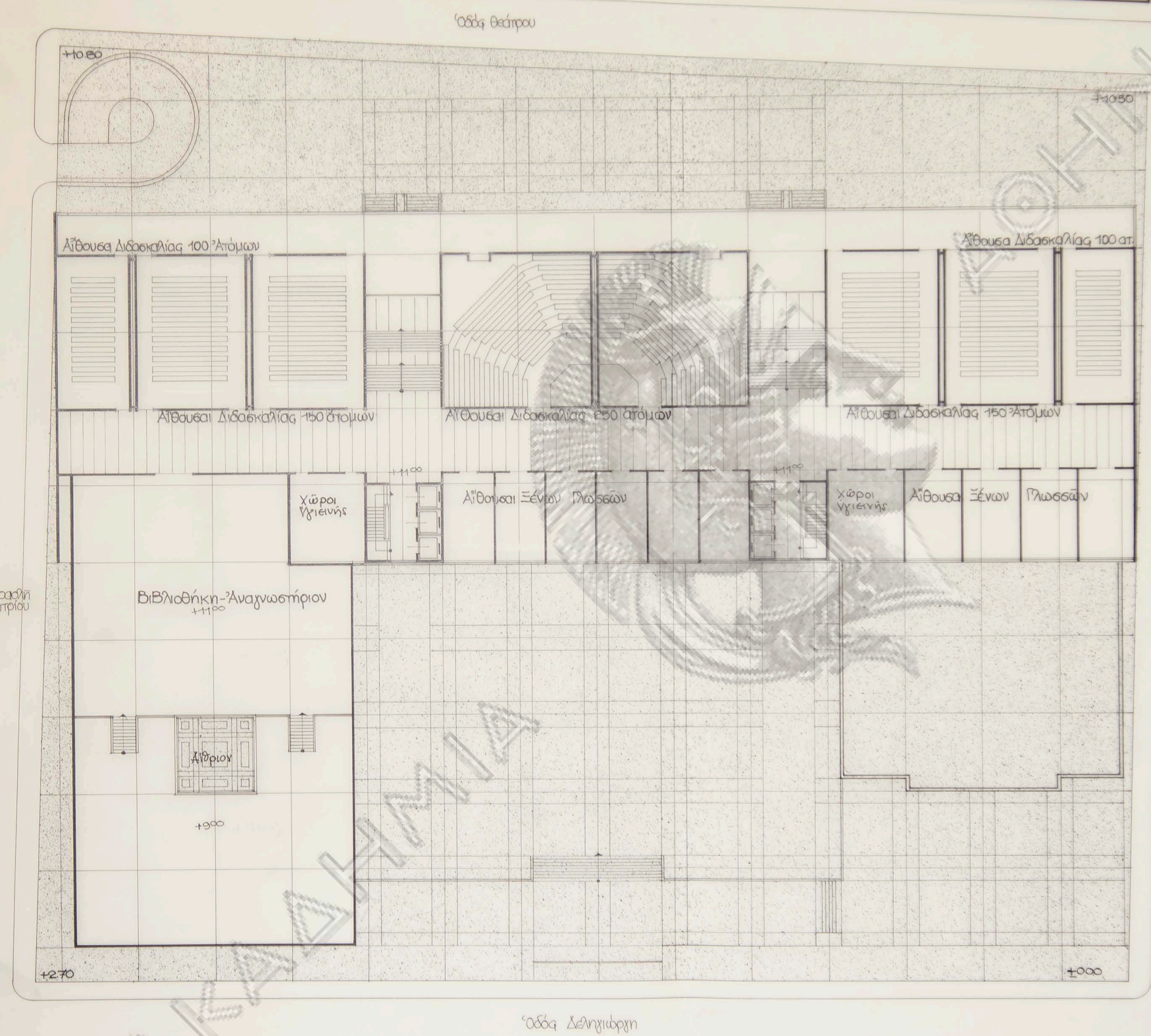
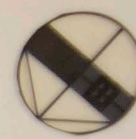
Ἀνωτάτη Βιομηχανική Σχολή Πειραιῶς

ὁδὸς Ζέας

Εἰδική
Προκαταρκτική
ΜΕΛΕΤΗ

Κάτοψη Στόμης +5⁵⁰ κλίμαξ 1:200
Ἀρχιτέκτορες: Ν. Βαλαμάκης - Μ. Κωστής

A2



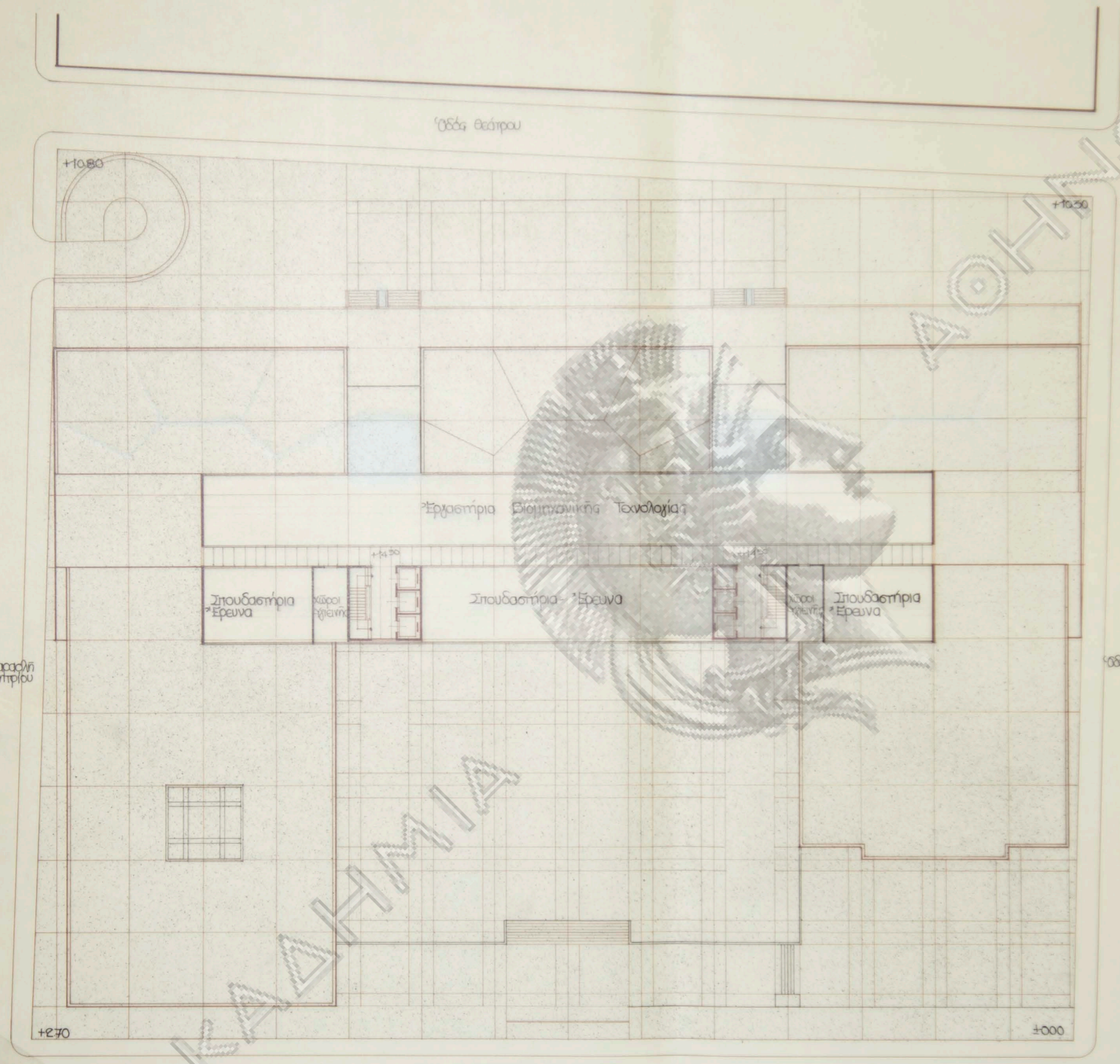
Ανωτάτη Βιομηχανική Σχολή Πειραιώς

Ειδική Προκαταρκτική Μελέτη

Κάτοψις Στάθμης +11^{οο} Κλίμα Ε 1:200
 Αρχιτεκτονες: Ν. Βαλασμάκης-Μ. Κωστήκη

A3

A3 +9.00

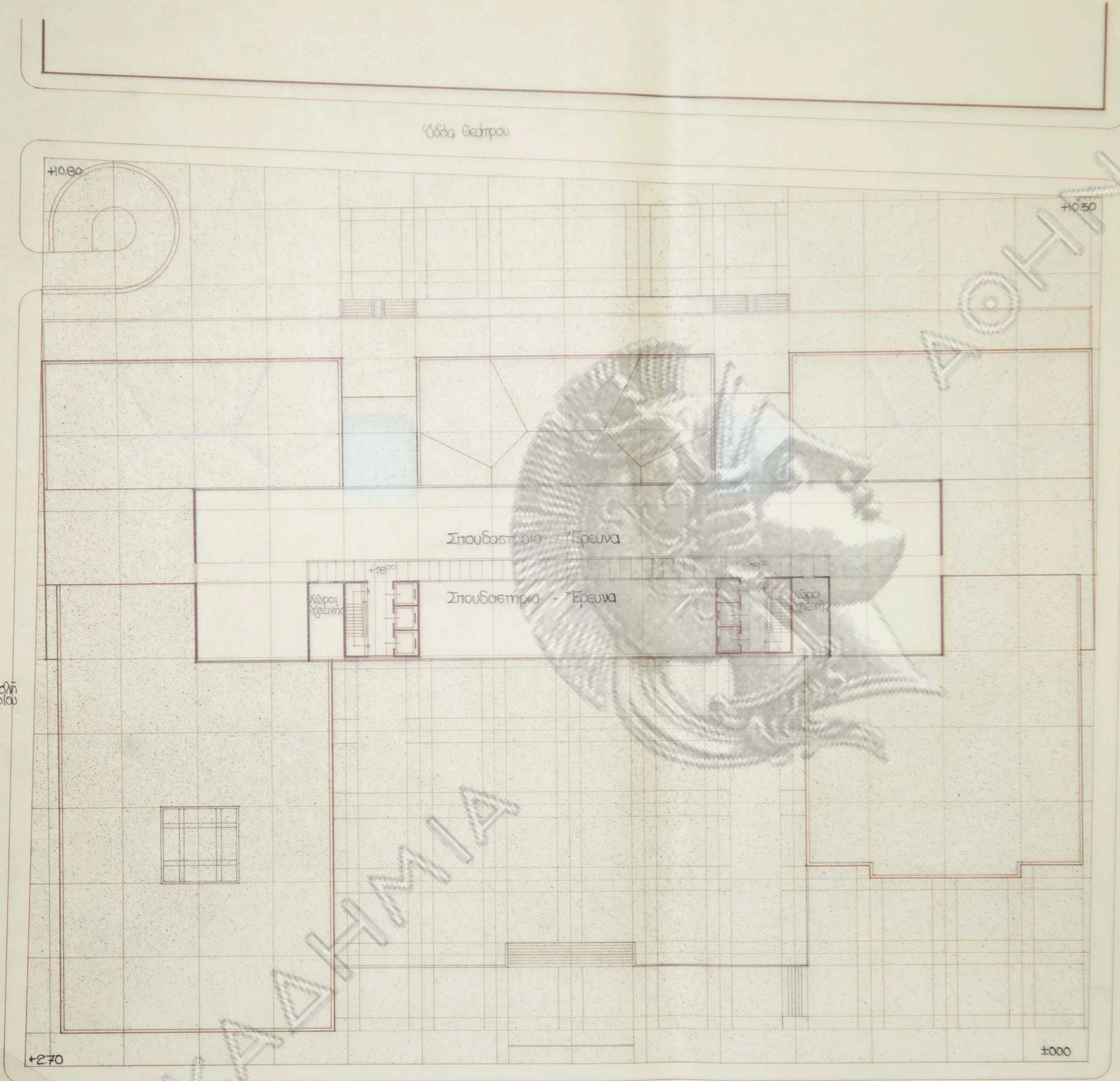


Άνωτάτη Βιομηχανική Σχολή Πειραιώς

Ειδική Προκαταρκτική Μελέτη

Κάτοψις Στάθμης +14⁰⁰ κλίμαξ 1:200
 Αρχιτεκτονες: Ν. Βαλσαμόκης-Μ. Κωστίκας

A4



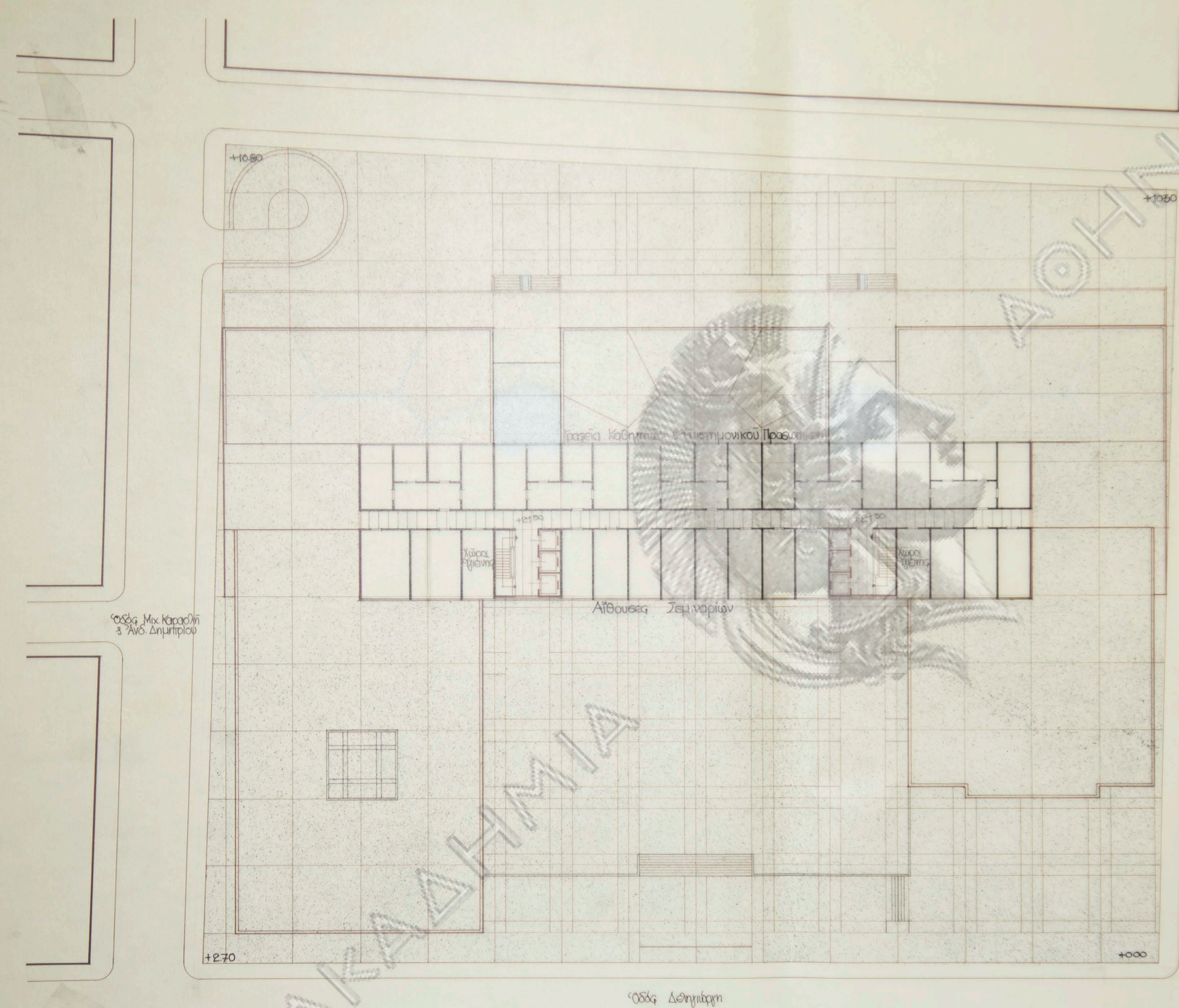
Άνωτάτη Βιομηχανική Σχολή Πειραιώς

Ειδική Προκαταρκτική Μελέτη

Κάτοπις Στάθμησ +10.00, Κλίμαξ 1:200
 Αρχιτεκτονες: Ν.Βαλαμάκης-Μ.Κωστίκας

A5

A5 +1600



Ἀνωτάτη Βιομηχανική Σχολή Πειραιῶς

Εἰδική
Προκαταρκτική
Μελέτη

Κάτωφλι Στάθμης +21.50 Κλίμα Ε 1:200
Ἀρχιτέκτονες: Ν.Βαλασμάκης- Μ.Κωστίκα

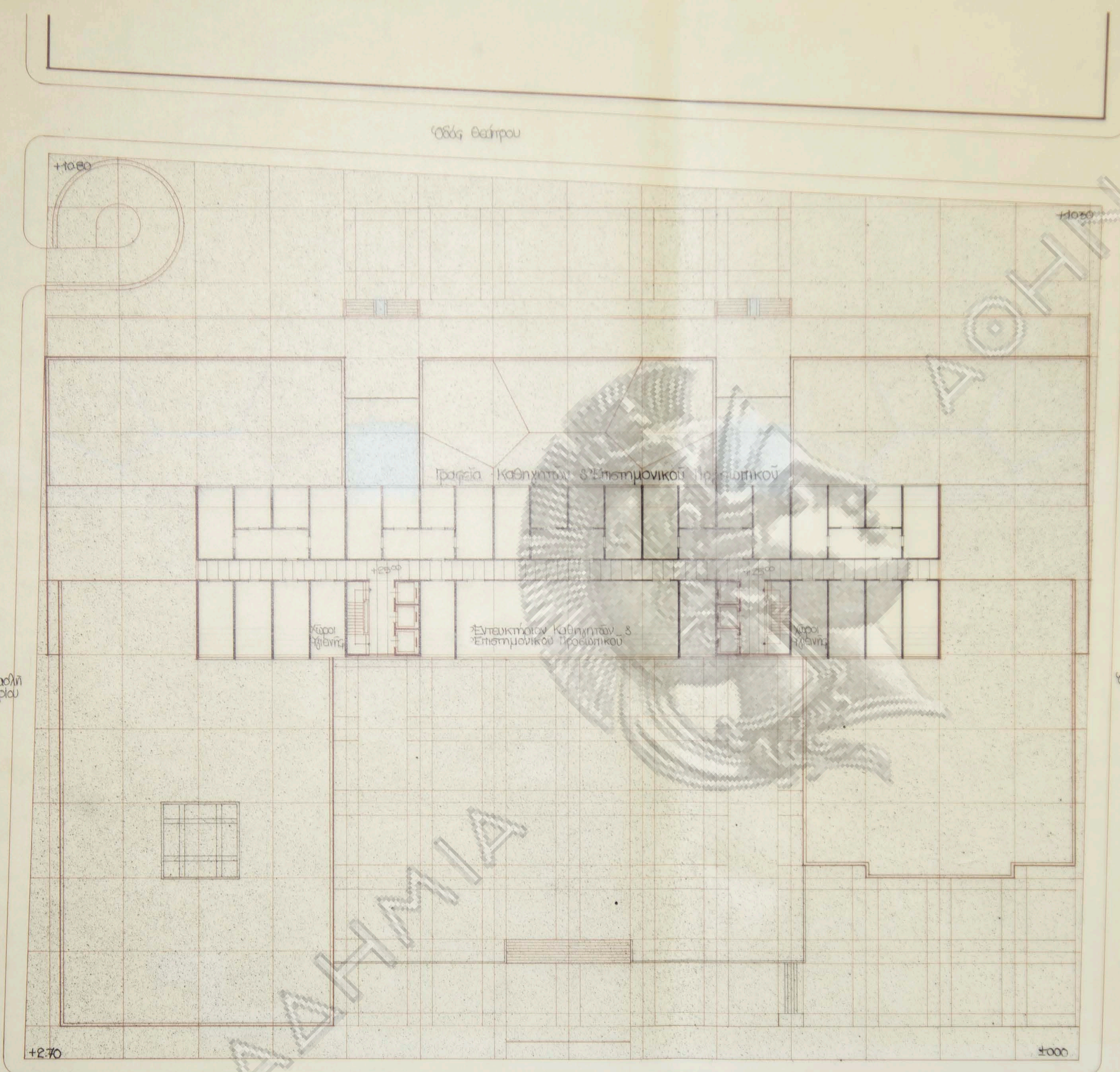
A6

Ὁδὸς Μικ. Καραϊσκάκη
3 Ἀντ. Δημητρίου

Ὁδὸς Τεταραδοῦ

Ὁδὸς Δεληγιάννη

A6 + 19.50



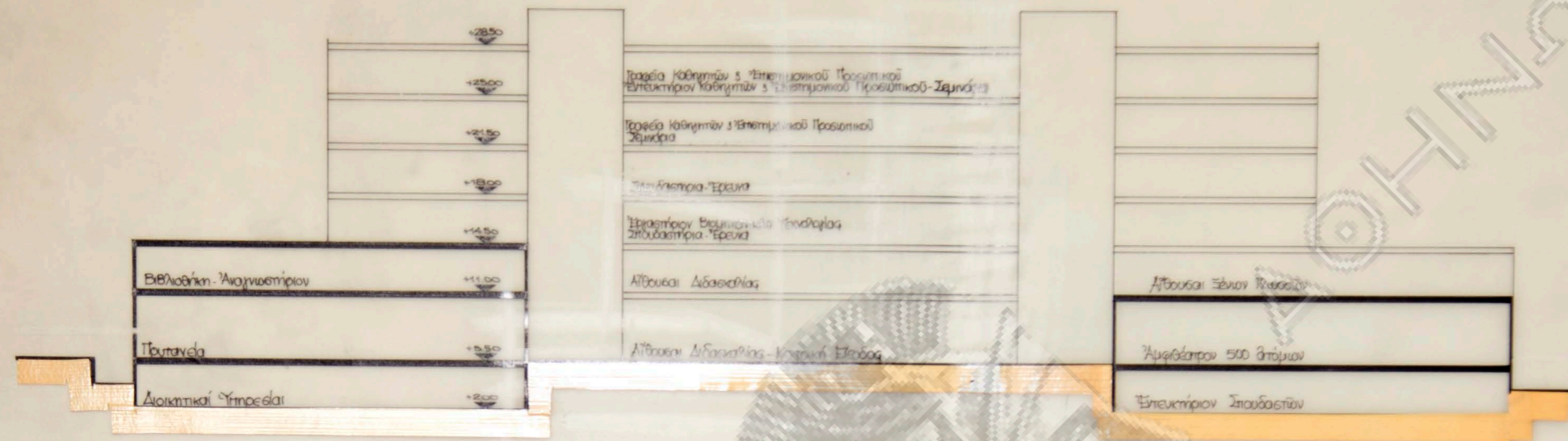
Ἀνωτάτη Βιομηχανική Σχολή Πειραιῶς

Εἰδική Προκαταρκτική Μελέτη

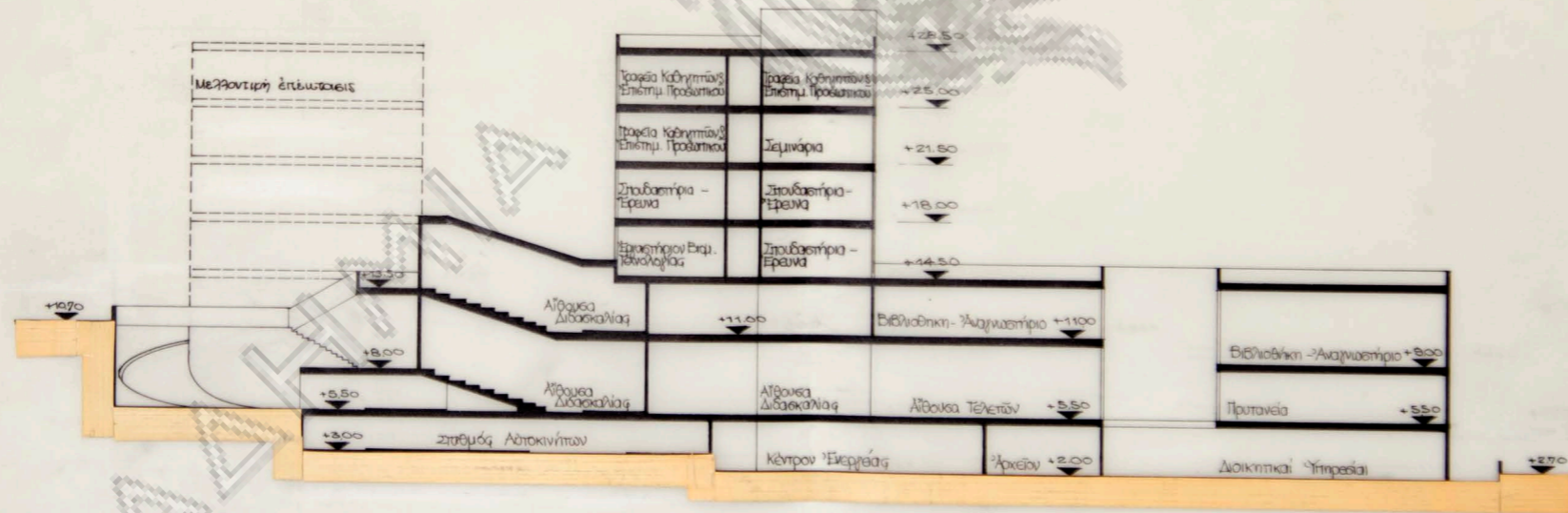
Κατοψιῆ Στάθμη +25ῆ Κλίμαξ 1:200
 Ἀρχιτεκτονεῖς: Ν. Βαλαμάκης- Μ. Κωστίκα

A7

A7 + 2390



Τομή κατά Μήκος



Τομή κατά Πλάτος

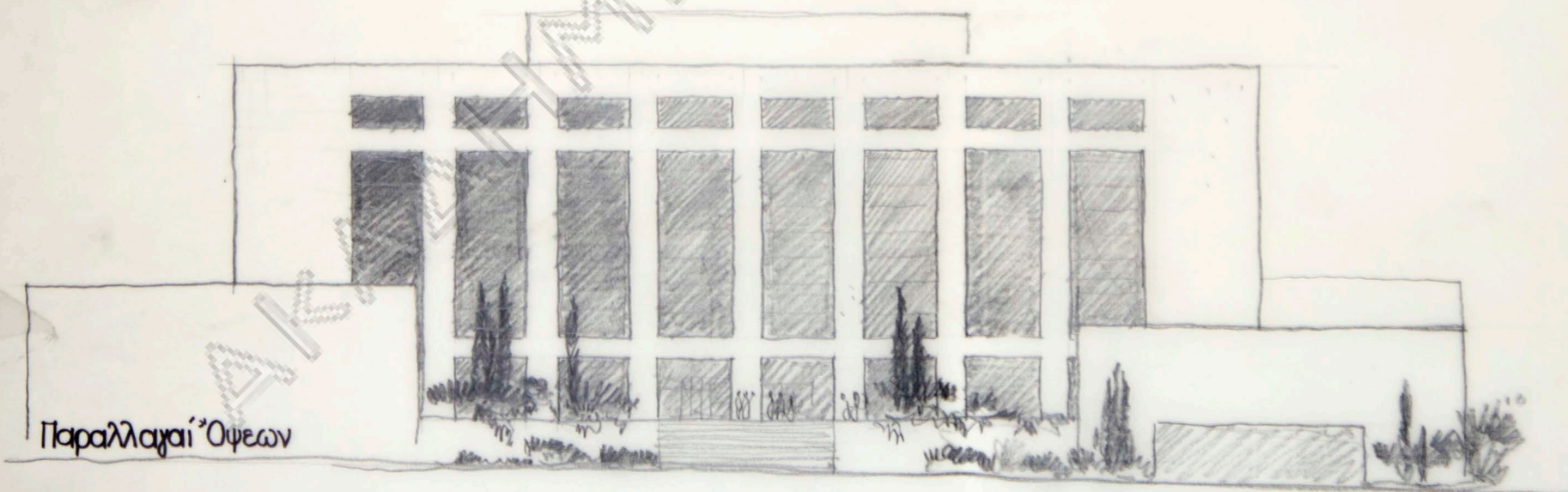
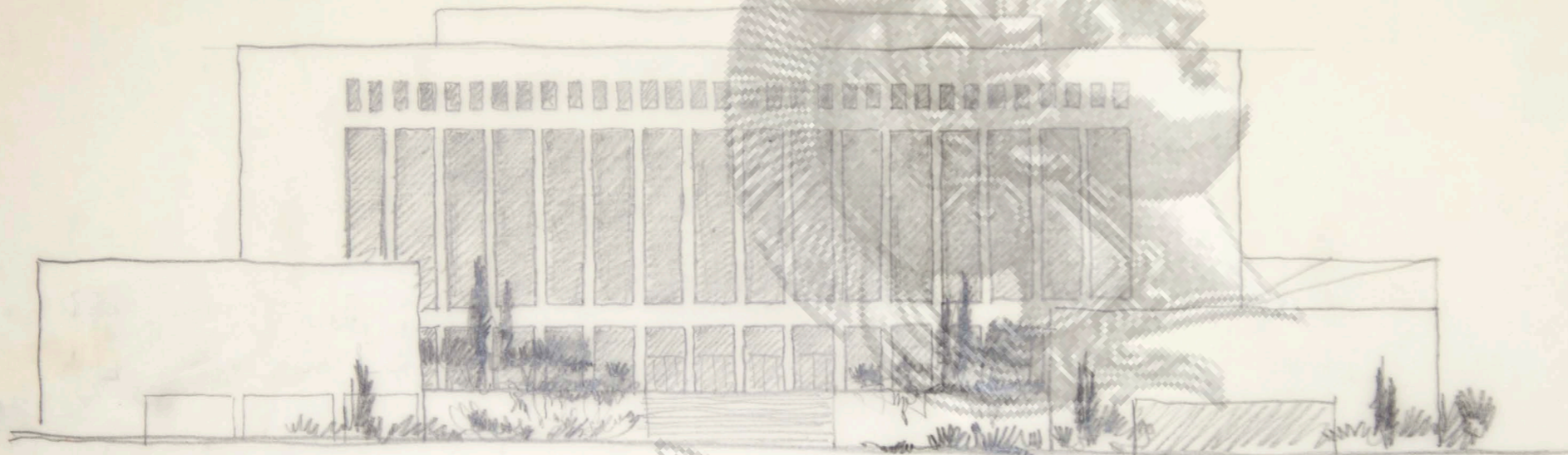
Άνωτάτη Βιομηχανική Σχολή Πειραιώς

Ειδική Προκαταρκτική Μελέτη

Τομές Αρχιτέκτονες: Ν. Βαλαμακός-Μ. Κωστίκας Κλίμα Ε 1:200

A8

A8



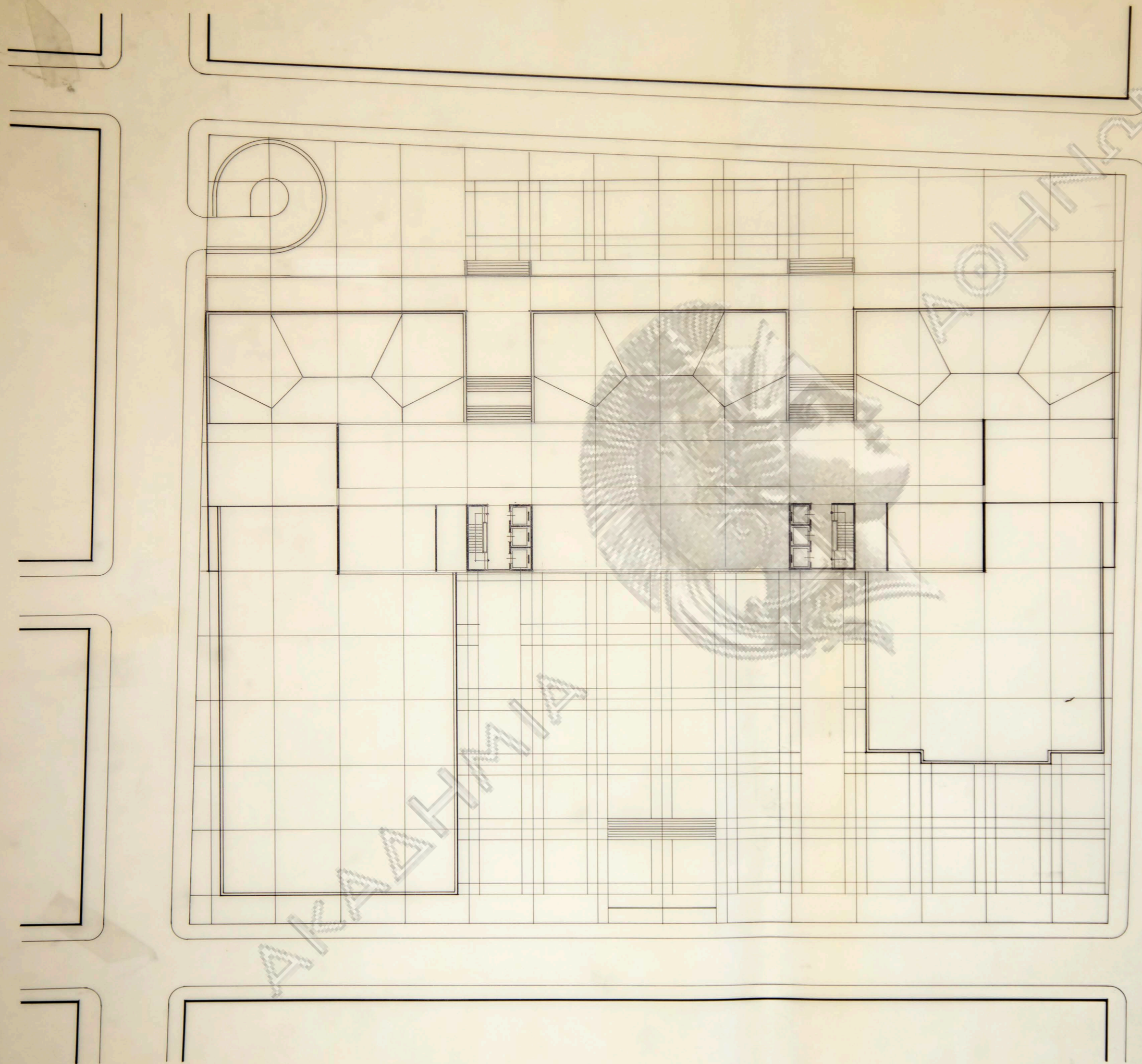
Παραλλαγαί Όψεων

Ἀνωτάτη Βιομηχανική Σχολή Πειραιῶς

Εἰδική
Προκαταρκτική
Μελέτη

Ὁψεις Κλίμα Ε 1:200
Ἀρχιτεκτονες: Ν. Βαλαμάκης - Μ. Κωστίκα

A9



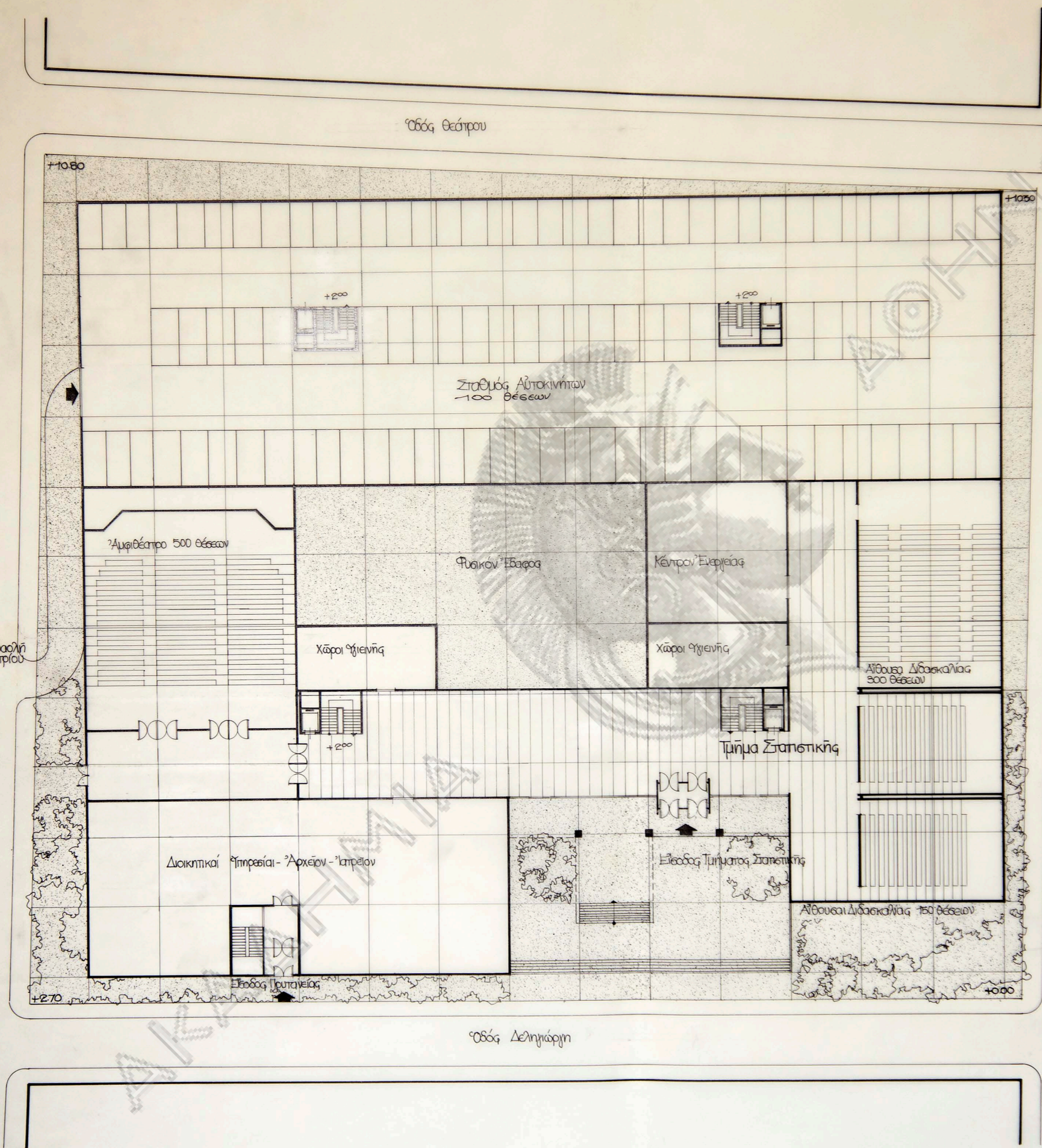
Άνωτάτη Βιομηχανική Σχολή Πειραιώς

Ειδική
Προκαταρκτική
Μελέτη

Κάτοψη Στάθμης Κλίμαξ 1:200
Άρχιτεκτονες: Ν. Βαλαμώκης - Μ. Κωστής

A12

A12



Άνωτάτη Βιομηχανική Σχολή Πειραιώς

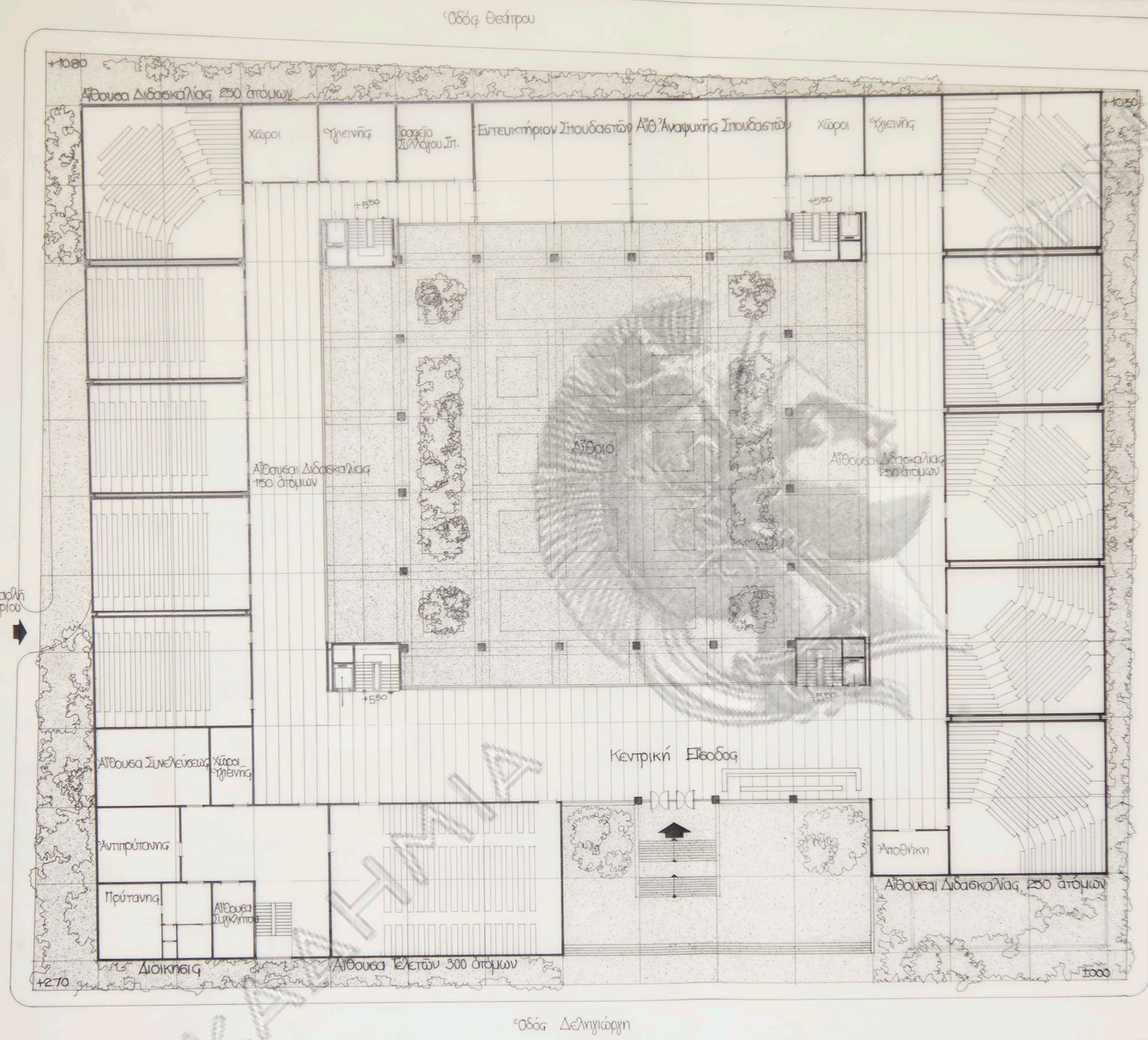
Ειδική Προκαταρκτική Μελέτη

Κάτοψη Στάθμης +2⁰⁰ κλίμαξ 1:200
 Αρχιτεκτονες Ν.Βαλεαμάκης-Μ.Κωστίκας

B1

Βαθμ. 01010

B1 +200



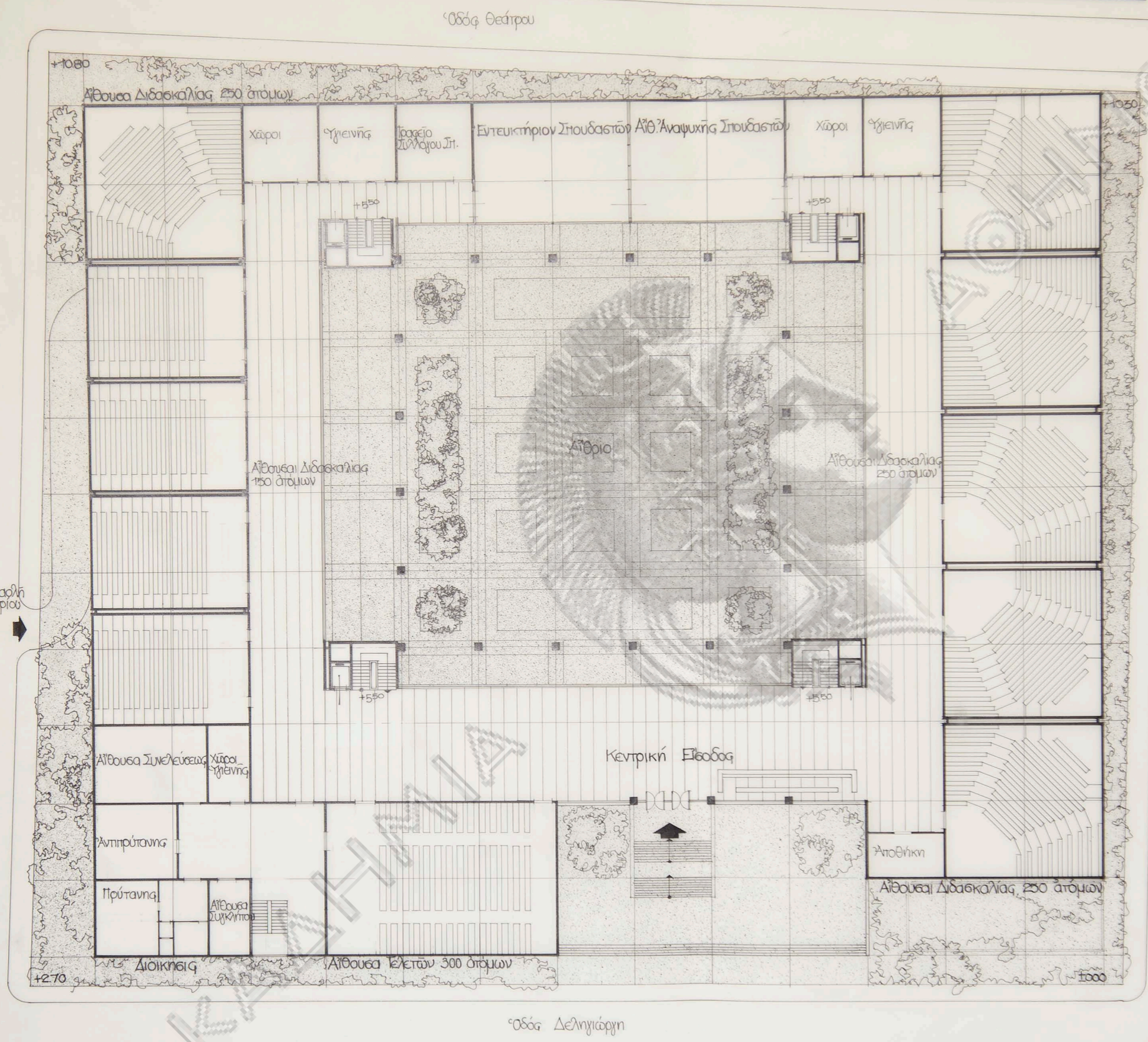
Άνωτάτη Βιομηχανική Σχολή Πειραιώς

Ειδική Προκαταρκτική Μελέτη

Κάτοψις Στάθμης +5.50 κλίμαξ 1:200
 Αρχιτεκτονες: Ν. Βαλαμακίη-Μ. Καστίκα

B2

B2 + 5,50



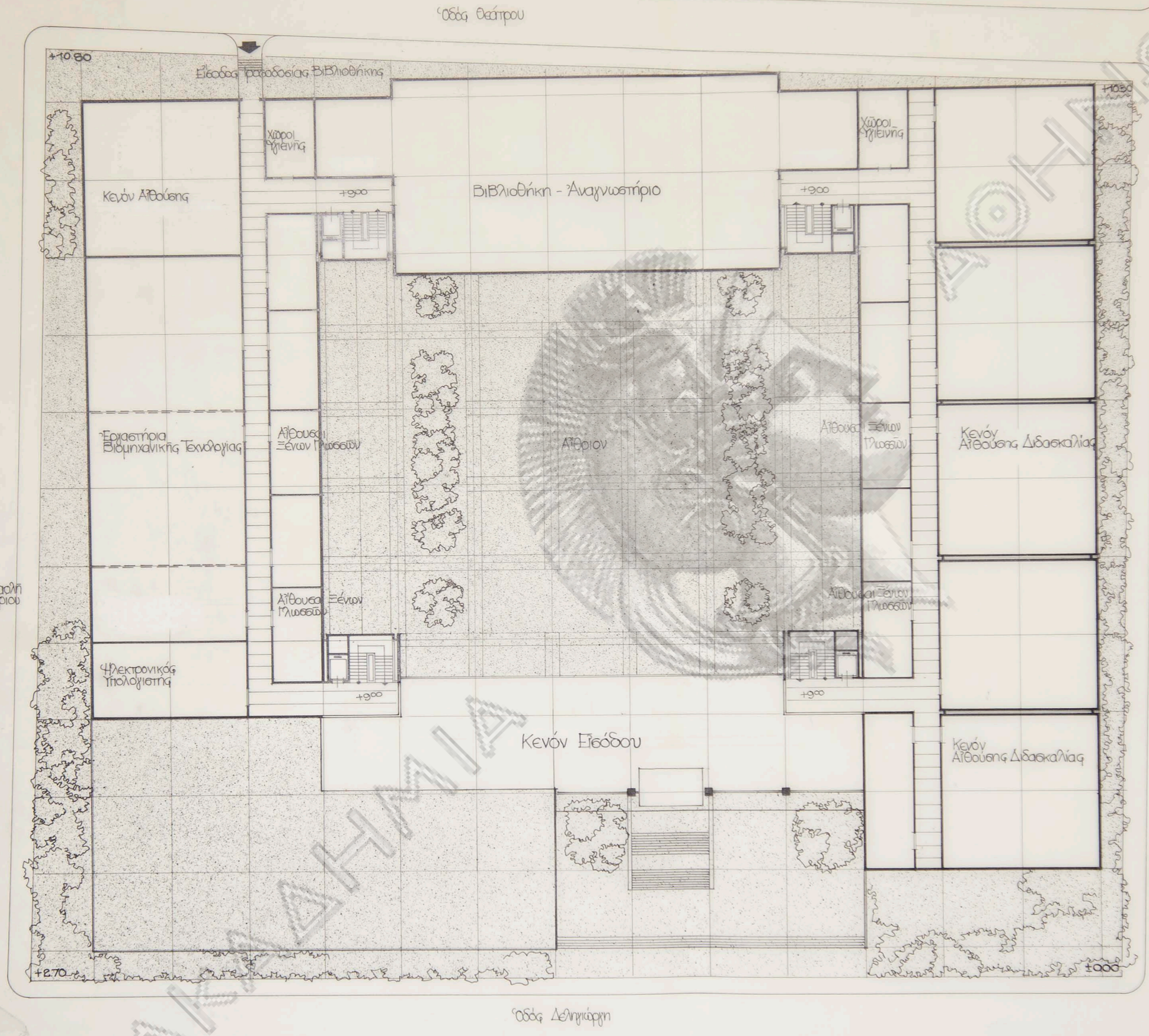
Άνωτάτη Βιομηχανική Σχολή Πειραιώς

Ειδική Προκαταρκτική Μελέτη

Κάτοψις Στάθμης +5.50 κλίμαξ 1:200
 Αρχιτεκτονες: Ν. Βαλαμάκης-Μ. Κωστίκα

B2

B2 + 5.50



Άνωτάτη Βιομηχανική Σχολή Πειραιώς

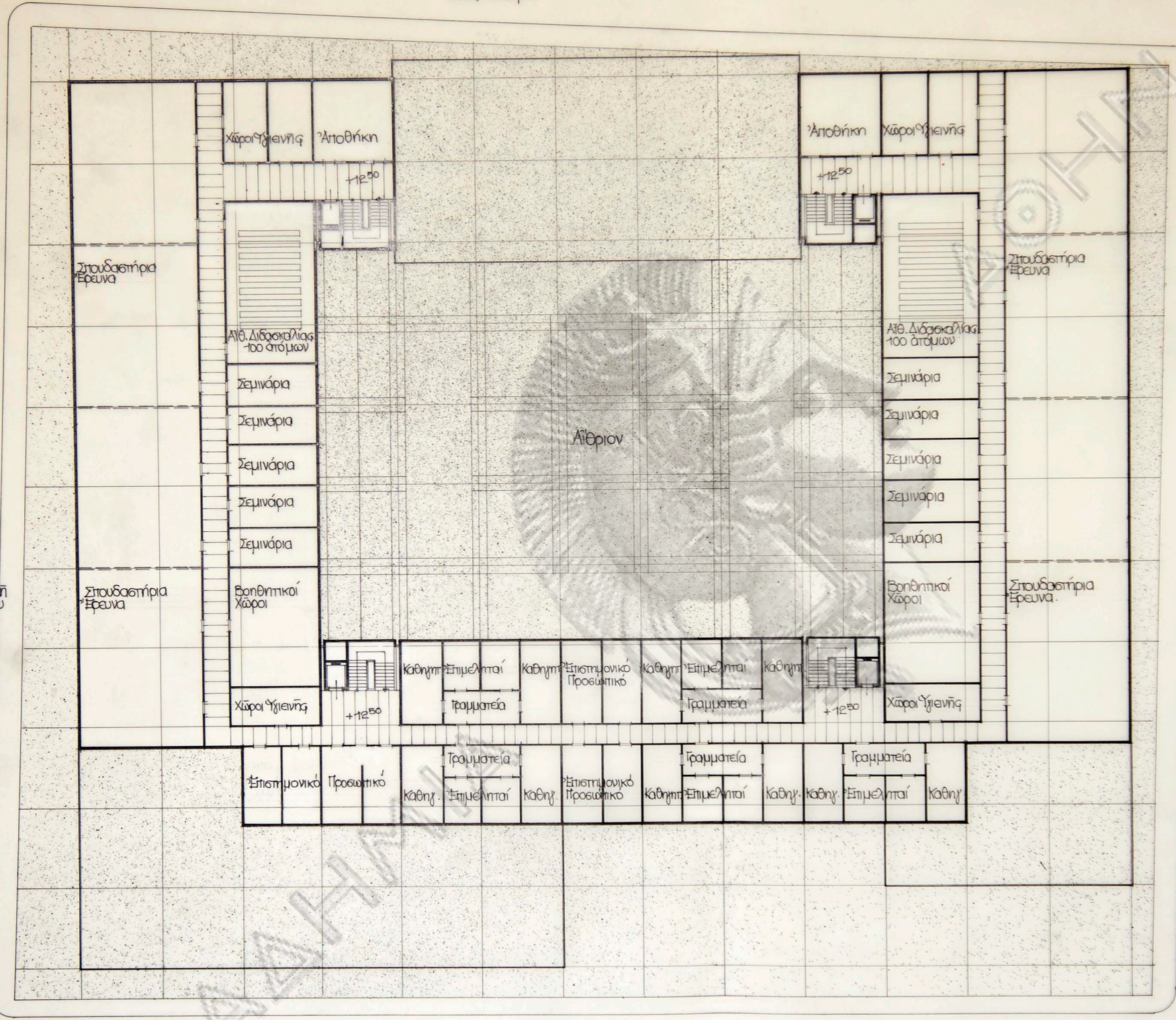
Ειδική Προκαταρκτική Μελέτη

Κάτοψη Στάθμης +9.00m Κλίμαξ 1:200
 Αρχιτέκτονες: Ν. Βαλαμακόκης-Μ. Κωστίκος

B3



Όδός Θεάτρου



Όδός Μπ. Καραλή & Γνώ. Δημητρίου

Όδός Τεαμαδού

Όδός Δελφινιάδων

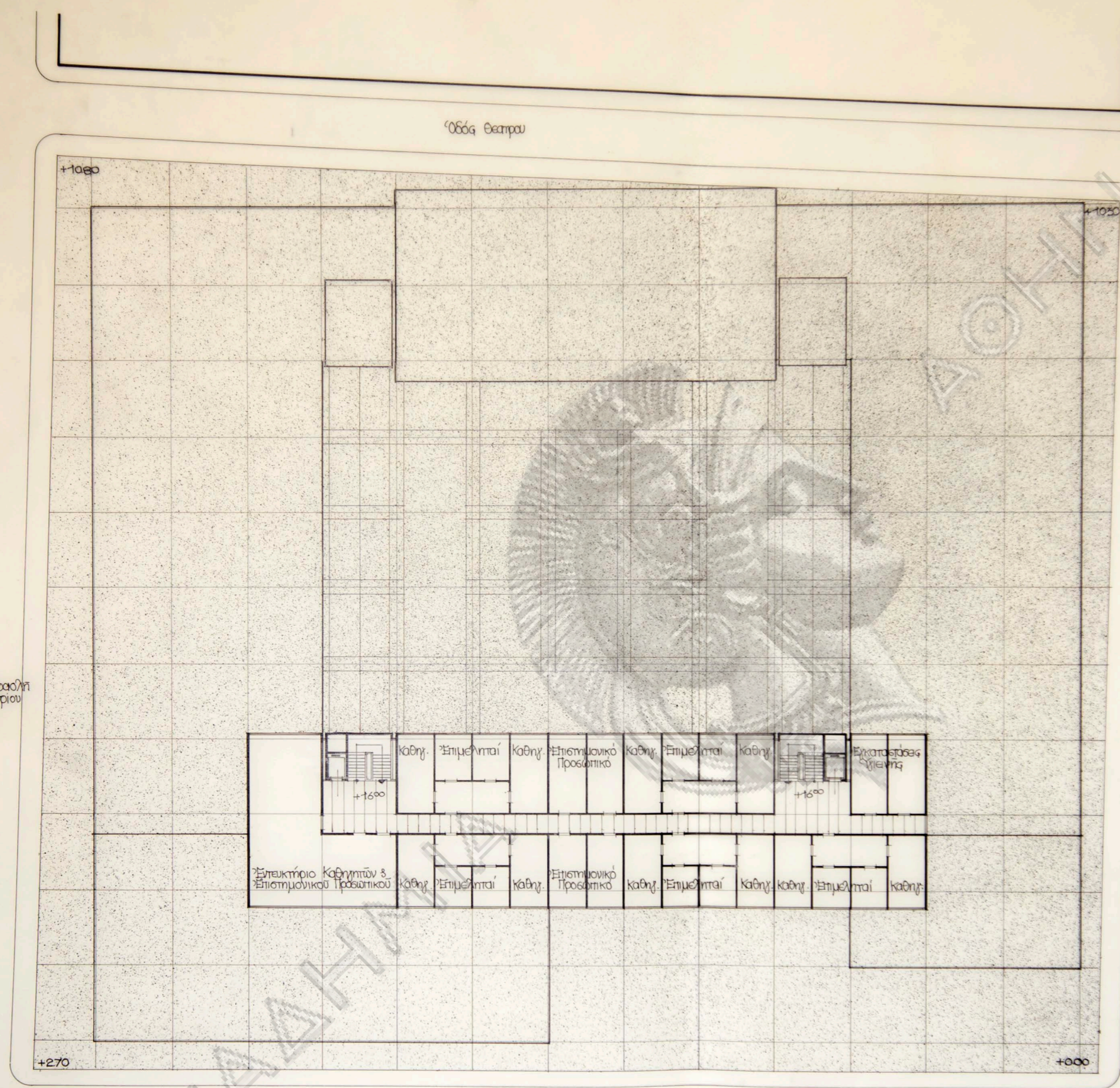
Ανωτάτη Βιομηχανική Σχολή Πειραιώς

Ειδική Προκαταρκτική Μελέτη

Κάτωφλι Στάθμης +12.50, Κλίμα Ε 1,200
 Αρχιτεκτονες: Ν. Βαλαμακίης - Μ. Κωστίκας

B4

B4 +1250



Άνωτάτη Βιομηχανική Σχολή Πειραιώς

Ειδική Προκαταρκτική Μελέτη

Κάτοψη Στάθμης +1600 κλίμαξ 1:200
 Αρχιτέκτονες Ν. Βαλσαμάκης-Μ. Κωστίκος

B5

B5 + 1600



Τομή κατά Μήκος

Άνωτάτη Βιομηχανική Σχολή Πειραιώς



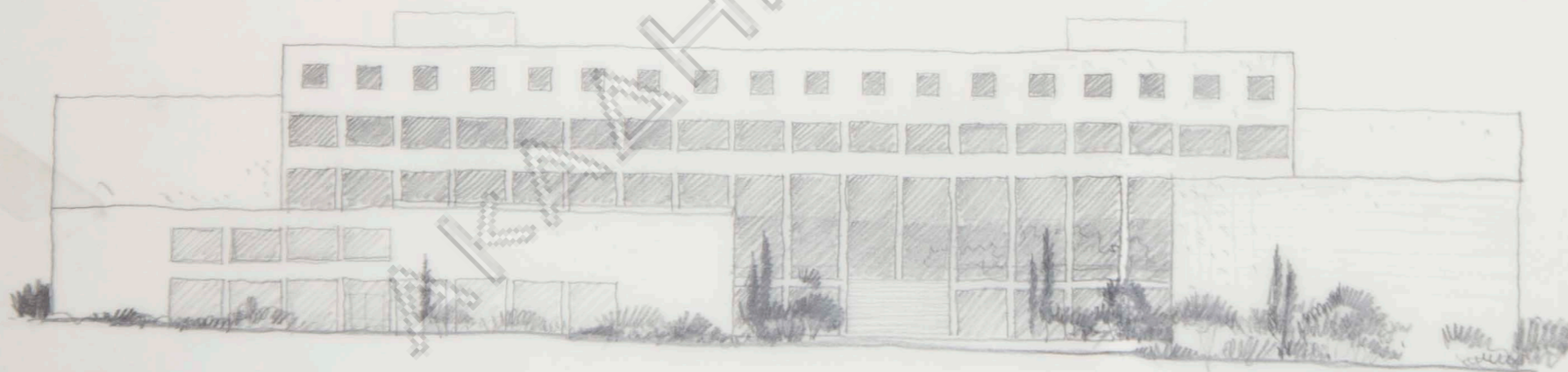
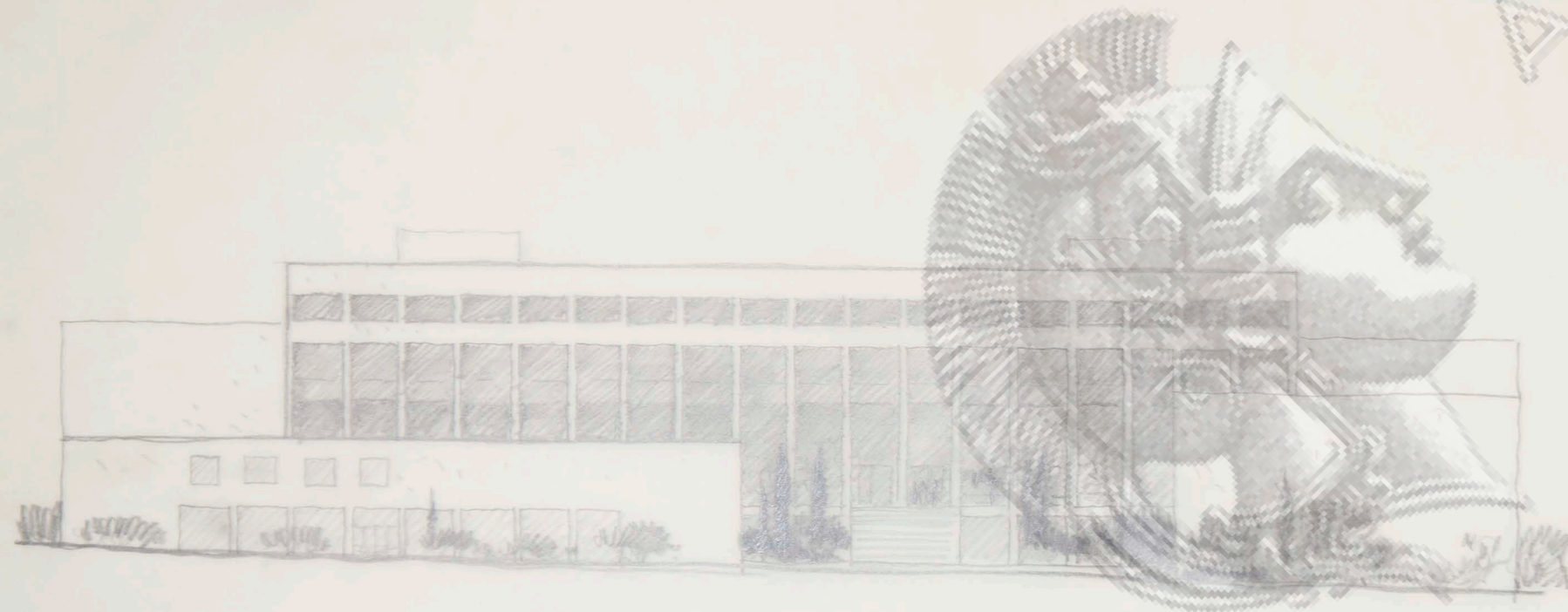
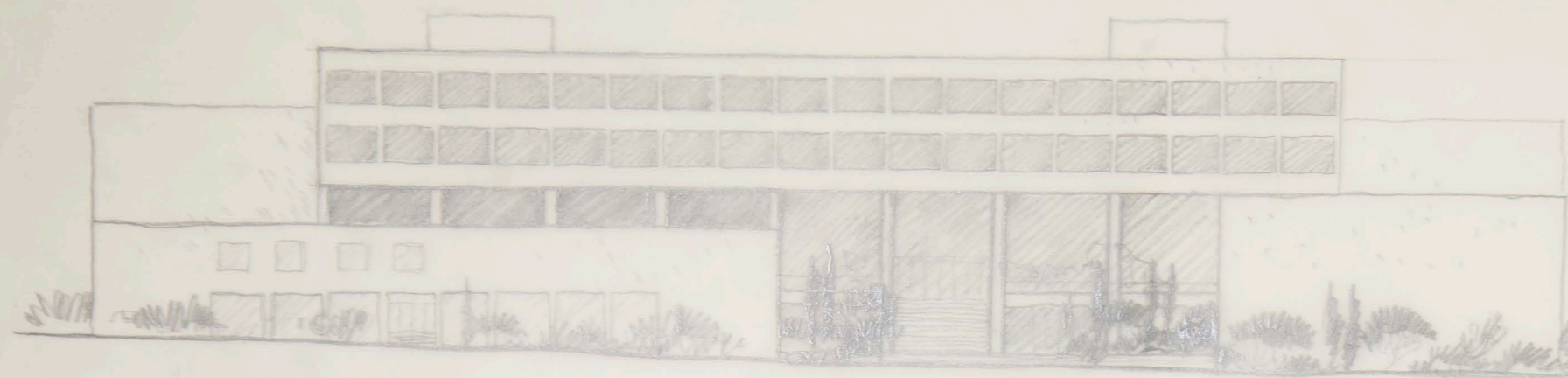
Τομή κατά Πλάτος

Ειδική Προκαταρκτική ΜΕΛΕΤΗ

Τομαί Κλίμα Ε 1:200
 Αρχιτέκτονες Ν. Βαλασμάκης - Μ. Κωστής

B6

B6 cofers



Παραλλαγαί Όψεων

Ἀνωτάτη Βιομηχανική Σχολή Πειραιῶς

Εἰδική
Προκαταρκτική
Μελέτη

Ὁψεις Κλίμαξ 1+200
Ἀρχιτέκτονες: Ν.Βαλαμακῆς-Μ.Κωστίκας

B7