

ΑΡΙΘΜΟΣ ΣΥΜΒΟΛΑΙΟΥ: 1896/31.7.81
 ΣΥΜΒΟΛΑΙΟΓΡΑΦΟΣ: Δ. Παπαδάτος Αρχιτ.
 ΕΜΒ. ΟΙΚΟΠΕΔΟΥ = 1025 m²

Τοποθέτηση οικοδομής υπό εγχρ. ρημοσ. σχεδίου
 οικοδομικών γραμμών γωνυμείων απομειωμένη
 εύθυμ ενταφάντος μελέτη μηχανικός και ιδιοκτήτου
 ως εν τῷ φαικέλιω τῆς ἀδείας αὐτῶν -
 Διγύεται ὑπευθύνως σε αὐτοὺς ρεύμα ὑφίσταται
 εἰς τὴν περιοχὴν εὐς οικοδομῆς μὴ ἰσχυροῦσε
 ἐν ἑσὶν κείνη φερρασεῖται εἰς παρούσα ἀδεία -
 ἢ οἰκὸς γραμμῆς Α'-Β' δὲ τῶν παραλλήλων
 τῶν ρημ. γραμμῶν Α-Β' ὡς καλῶς ἔχουσα καὶ
 εἰς καθέτου καθέτασι 7.00 μ. ἀπο τῶν αὐτῶν -

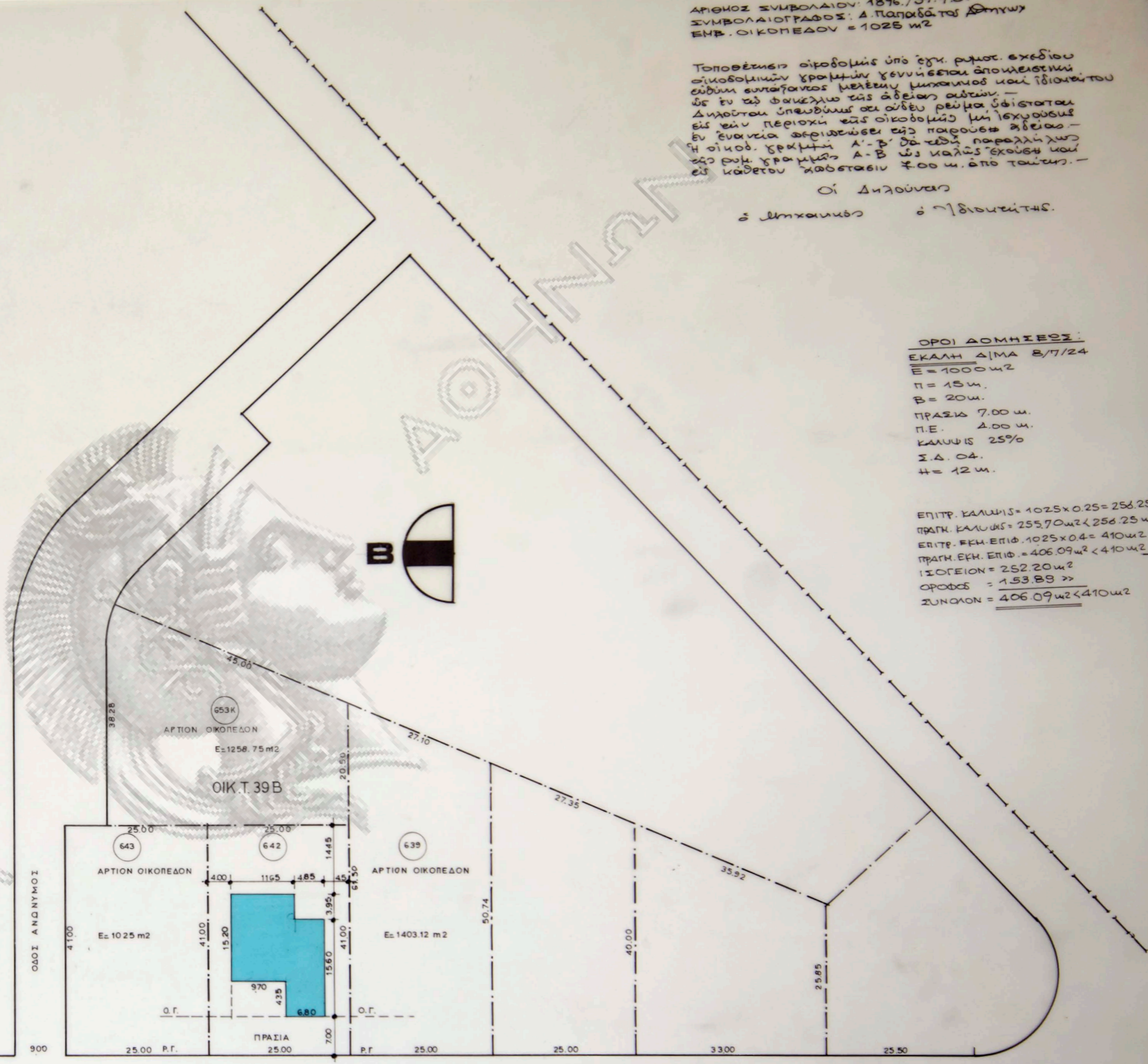
Οἱ Διγύοντες
 ὁ Μηχανικός ὁ Ἰδιοκτήτης

ΟΡΟΙ ΔΟΜΗΣΕΩΣ:
 ΕΚΑΛΗ ΔΙΜΑ 8/7/24
 Ε = 1000 m²
 Π = 15 μ.
 Β = 20 μ.
 ΠΡΑΣΙΑ 7.00 μ.
 Π.Ε. 4.00 μ.
 ΚΑΛΥΨΙΣ 25%
 Σ.Δ. 04.
 Η = 12 μ.

ΕΠΙΤΡ. ΚΑΛΥΨΙΣ = 1025 x 0.25 = 256.25 m²
 ΠΡΑΓΜ. ΚΑΛΥΨΙΣ = 255.70 m² < 256.25 m²
 ΕΠΙΤΡ. ΕΚΗ. ΕΠΙΦ. = 1025 x 0.4 = 410 m²
 ΠΡΑΓΜ. ΕΚΗ. ΕΠΙΦ. = 406.09 m² < 410 m²
 ΙΣΟΓΕΙΟΝ = 252.20 m²
 ΟΡΟΦΟΣ = 153.89 m²
 ΣΥΝΟΛΟΝ = 406.09 m² < 410 m²

ΟΙΚ.Τ. 39Π

ΟΔΟΣ ΠΑΛΛΑΔΟΣ



ΟΔΟΙ ΑΝΩΝΥΜΟΙ

ΟΔΟΣ ΑΛΚΑΙΟΥ
(ΠΛ. 9.00 μ.)

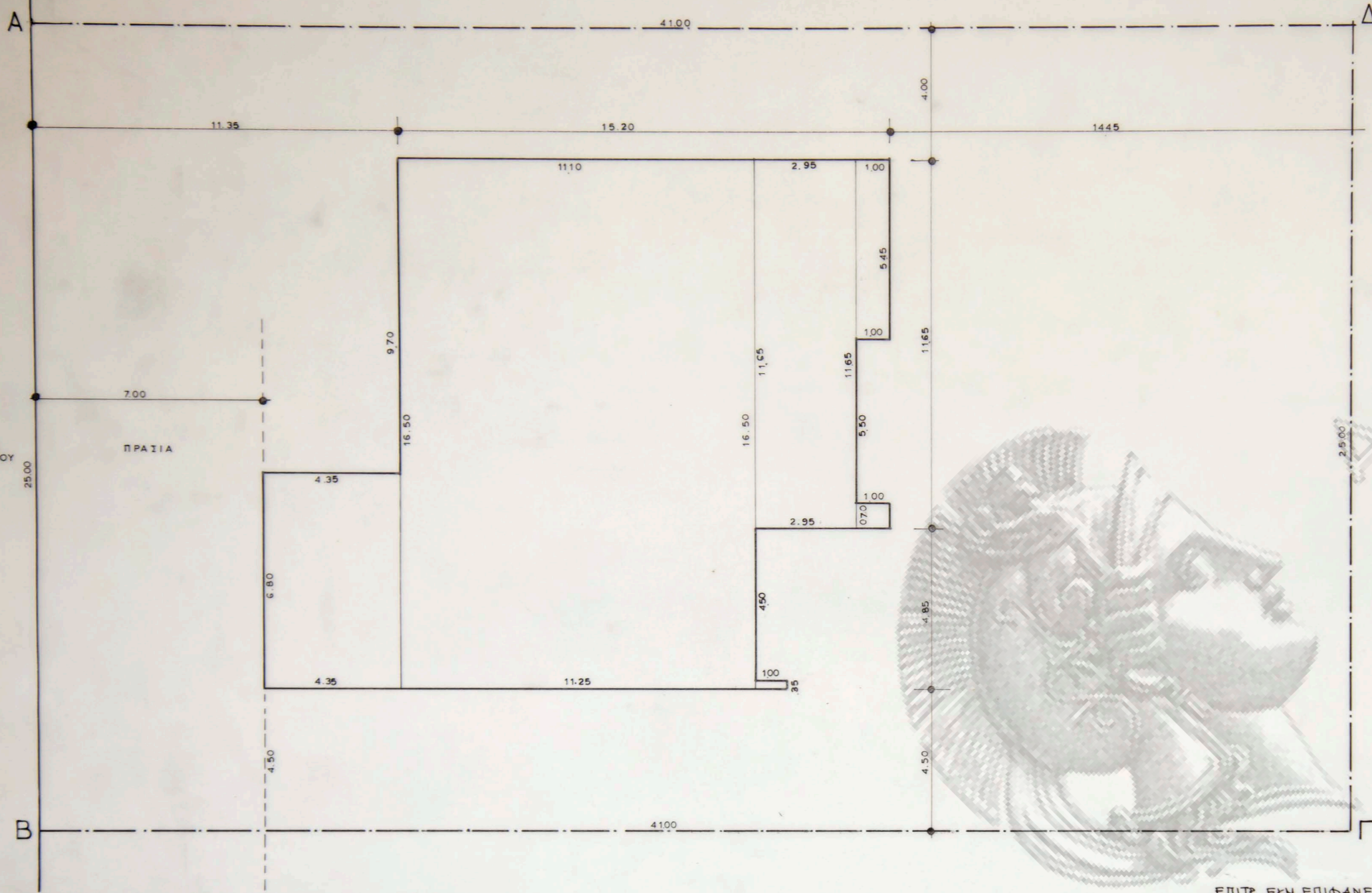
ΟΙΚ.Τ. 39

ΟΙΚ.Τ. 39 Α

ΟΙΚ.Τ. 39Δ

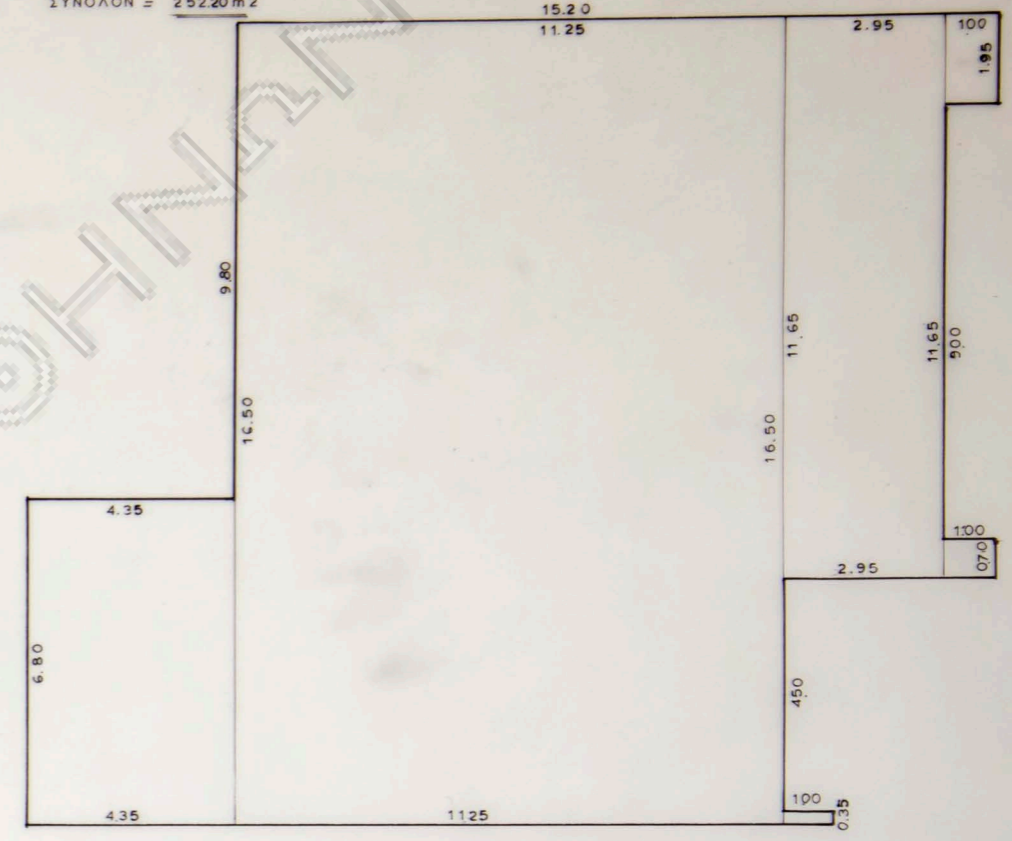
Οικια Βασιλικής και Γεωργίου Πανετσου
 ΕΠΙ ΤΗΣ ΟΔΟΥ ΑΛΚΑΙΟΥ - ΕΚΑΛΗ

τοπογραφικον
 κλιμαξ 1:500



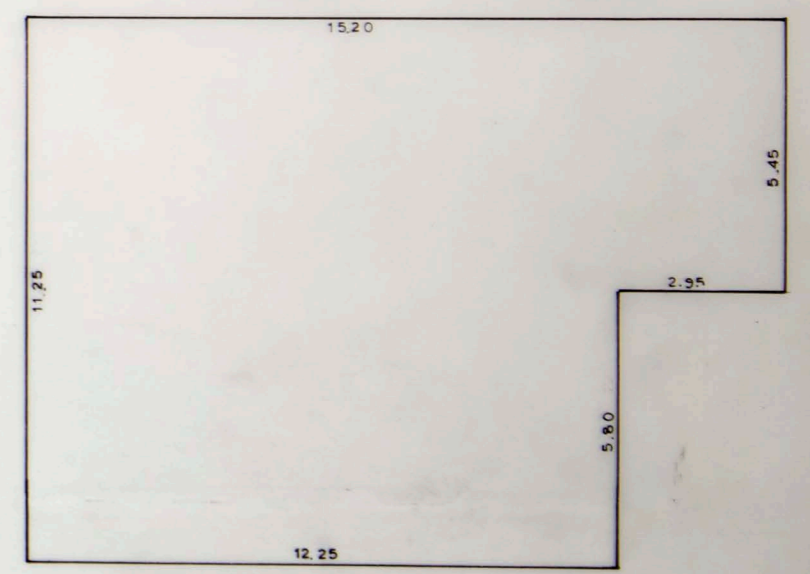
κάτοψις ισόγειου

ΕΠΙΦΑΝΕΙΑ:		ΟΓΚΟΣ:	
4.35x6.80	= 29.58 m ²	252.20 x 3.15	= 794.43 m ³
11.25x16.50	= 185.25 »		
2.95x11.65	= 34.37 »		
1.95x1.00	= 1.95 »		
100x0.70	= 0.70 »		
100x0.35	= 0.35 »		
ΣΥΝΟΛΟΝ	= 252.20 m²		



κάτοψις όροφου

ΕΠΙΦΑΝΕΙΑ:		ΟΓΚΟΣ:	
15.20 x 11.25 - (2.95 x 5.80)	= 153.89 m ²	153.89 x 2.90	= 446.28 m ³



σχέδιον οικόπεδου-διάγραμμα καλύψεως

ΕΠΙΦΑΝΕΙΑ ΟΙΚΟΠΕΔΟΥ Α.Β.Γ.Δ.Α = 41.00x25.00 = 1025.00 m²
 ΕΠΙΤΡ. ΚΑΛΥΠΤ. ΕΠΙΦΑΝΕΙΑ = 1025.00 m² x 25% = 256.25 m²
 ΠΡΑΓΜ. ΚΑΛΥΨΙΣ =
 4.35x6.80 = 29.58 m²
 11.25x16.50 = 185.25 »
 2.95x11.65 = 34.37 »
 1.95x1.00 = 1.95 »
 100x0.70 = 0.70 »
 100x0.35 = 0.35 »
 ΣΥΝΟΛΟΝ = 255.70 m² < 256.25 m²

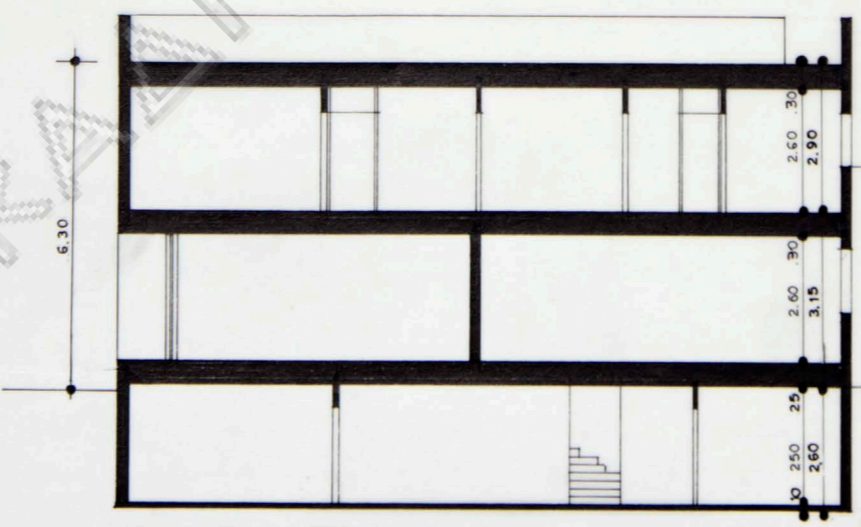
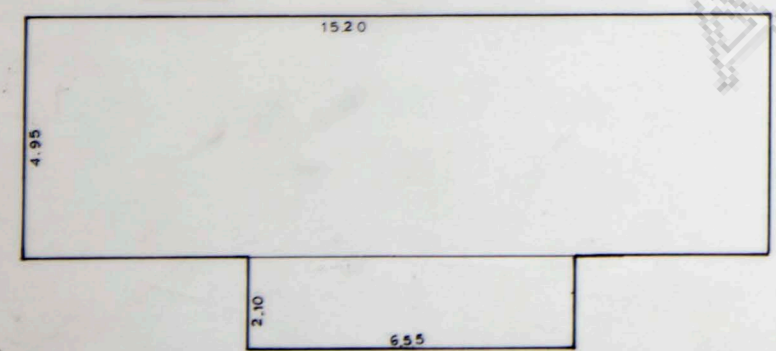
0.25 x 6 = 0.375
 1.40 x 0.35 = 0.35
 0.72 x 0.35 = 0.252
 1.5 x 2.7 = 4.05
 4.98 x 0.35 = 1.743

ΕΠΙΤΡ. ΕΚΗ. ΕΠΙΦΑΝΕΙΑ:
 1.025 x 0.4 = 410 m²
 ΠΡΑΓΜ. ΕΚΗ. ΕΠΙΦΑΝΕΙΑ:
 ΙΣΟΓΕΙΟΝ = 252.20 m²
 ΟΡΟΦΟΣ = 153.89 »
406.09 m² < 410 m²

ΟΛΙΚΟΣ ΟΓΚΟΣ:
 ΝΠΟΓΕΙΟΝ = 231.40 m³
 ΙΣΟΓΕΙΟΝ = 794.43 »
 ΟΡΟΦΟΣ = 446.28 »
1472.11 m³

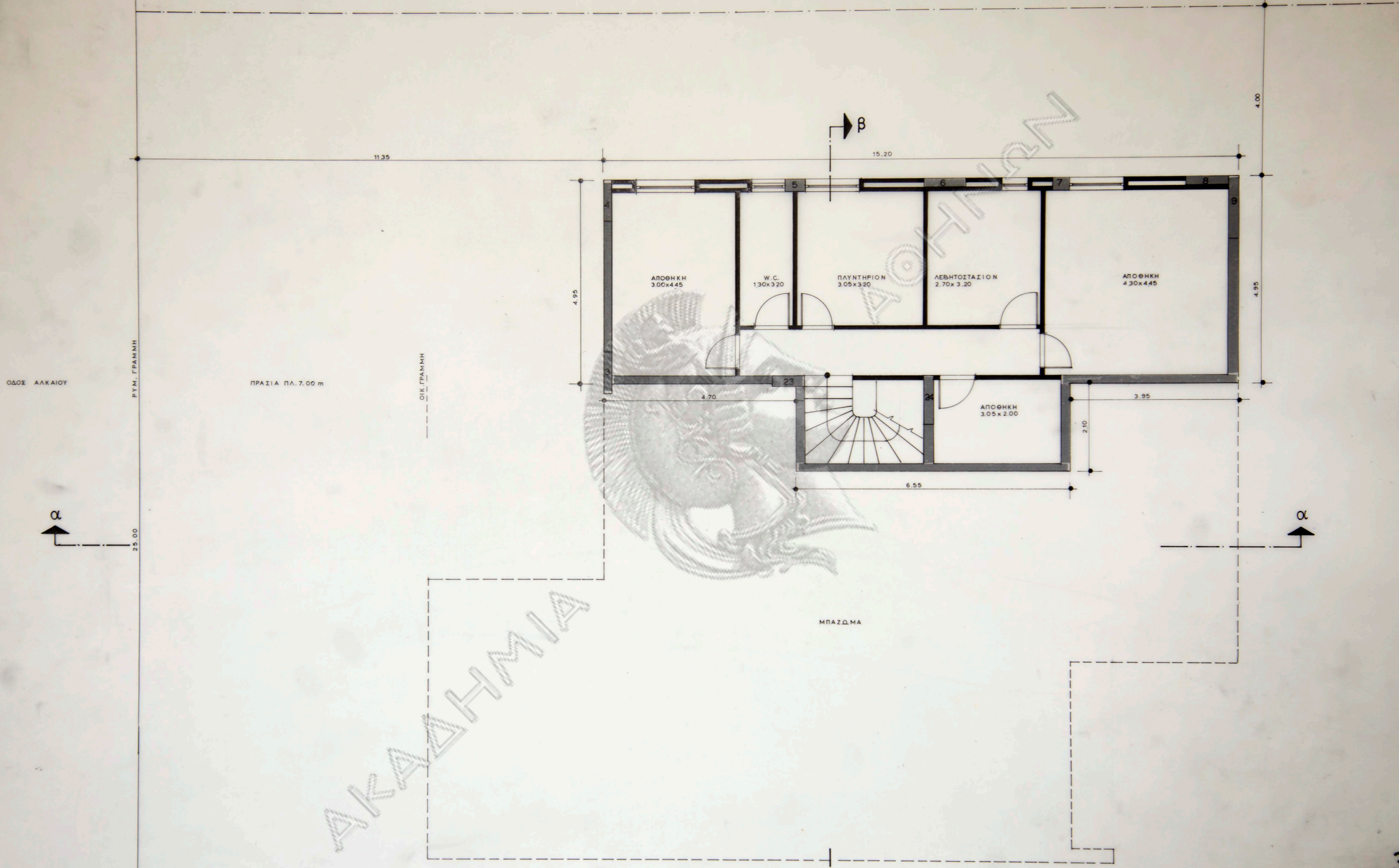
κάτοψις ύπογειου

ΕΠΙΦΑΝΕΙΑ:		ΟΓΚΟΣ:	
15.20 x 4.95	= 75.24 m ²	89.00 x 2.60	= 231.40 m ³
6.55 x 2.10	= 13.76 »		
ΣΥΝΟΛΟ	= 89.00 m²		



οχηματική τομή

2
 Οικία Βασιλικής και Γεωργίου Πανετσού
 ΕΠΙ ΤΗΣ ΟΔΟΥ ΑΛΚΑΙΟΥ - ΕΚΑΛΗ
διάγραμμα καλύψεως
 κλίμαξ 1:100



ΟΔΟΣ ΑΛΚΑΙΟΥ

ΡΥΜ. ΓΡΑΜΜΗ

ΠΡΑΣΙΑ ΠΛ. 7.00 m

ΟΙΚ. ΓΡΑΜΜΗ

α

25.00

α

ΜΠΑΖΔΜΑ

ΑΠΟΘΗΚΗ
3.00x4.45

W.C.
1.30x3.20

ΠΛΥΝΤΗΡΙΟΝ
3.05x3.20

ΛΕΒΗΤΟΣΤΑΣΙΟΝ
2.70x3.20

ΑΠΟΘΗΚΗ
4.30x4.45

ΑΠΟΘΗΚΗ
3.05x2.00

3.95

2.10

6.55

4.70

4.95

4.00

4.95

11.35

15.20

3
Οικια Βασιλικης και Γεωργιου Πανετσου
ΕΠΙ ΤΗΣ ΟΔΟΥ ΑΛΚΑΙΟΥ - ΕΚΑΛΗ

κατοψις
κλιμαξ 1:50

ΥΠΟΓΕΙΟΥ

β

ΡΥΘΜ. ΓΡΑΜΜΗ

ΠΡΑΣΙΑ

ΟΙΚΟΔ. ΓΡΑΜΜΗ

ΟΔΟΣ ΑΛΚΑΙΟΥ

2500

α



4.35



4.00

3.70

15.20

β



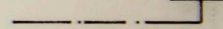
4.00

1.95

9.00

16.50

α



ΚΟΥΖΙΝΑ
7.45x4.40

ΤΡΑΠΕΖΑΡΙΑ

W.C. ΞΕΝΩΝ
2.30x2.10

ΓΚΑΡΝΤ.
1.95x1.95

HALL
4.70x3.90

ΥΠΟΔΟΧΗ
6.00x10.60

ΝΤΟΥΣ
2.40x1.50

ΚΟΙΤΩΝ
4.15x3.90

ΓΡΑΦΕΙΟΝ
4.55x4.80

ΚΑΘΗΜΕΡΙΝΟ
5.95x4.70

7.00

15.60

1.00

2.95

35

4.50

4.50

70

1.00

2.95

3.95

Οικία Βασιλικής και Γεωργίου Πανετσου
ΕΠΙ ΤΗΣ ΟΔΟΥ ΑΛΚΑΙΟΥ - ΕΚΑΛΗ

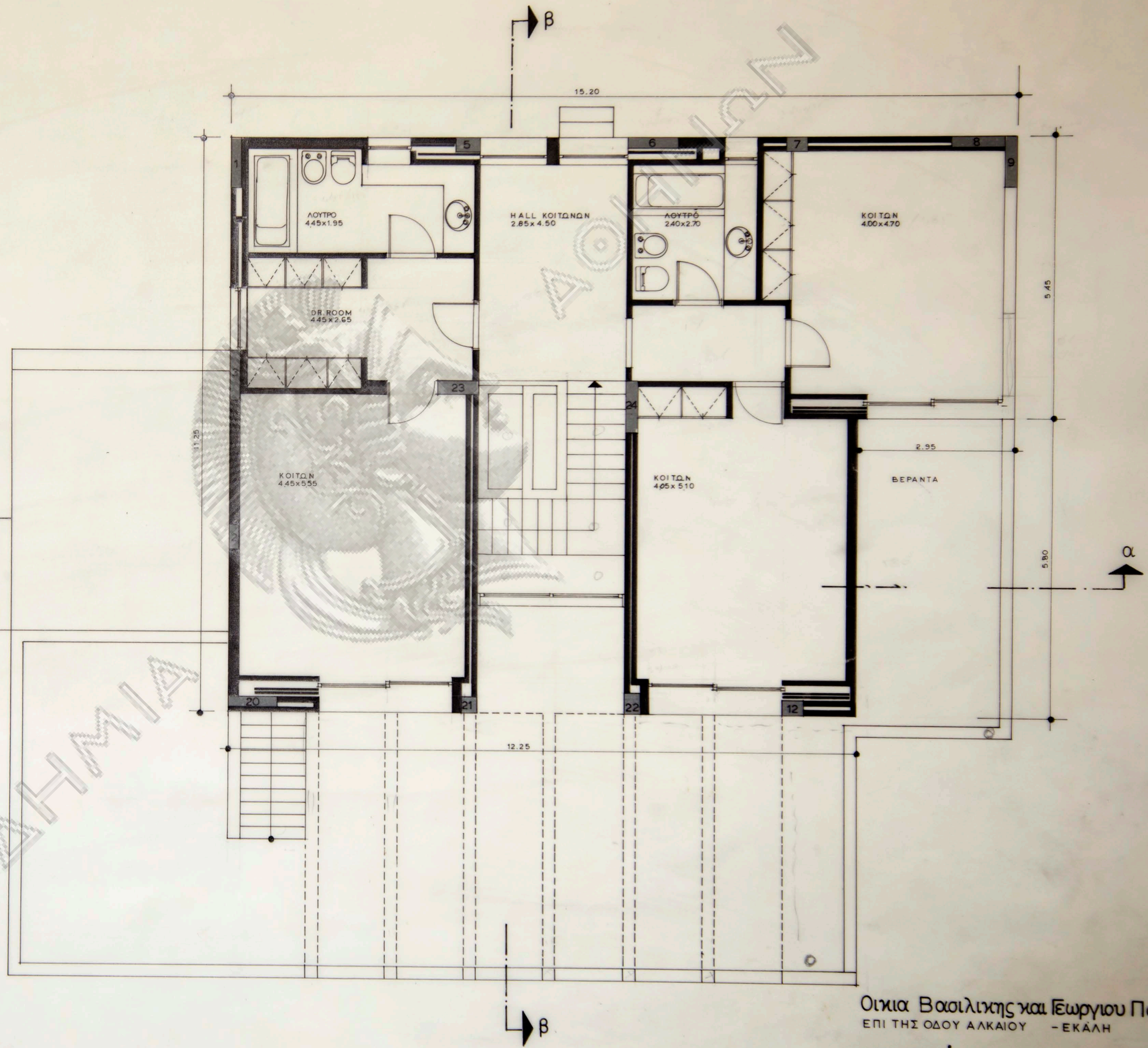
κατοψις
κλίμαξ 1:50

ΙΣΟΥΓΕΙΟΥ

4



β



ΟΔΟΣ ΑΛΚΑΙΟΥ

25.00

ΑΚΑΔΗΜΙΑ

5
 Οικια Βασιλικής και Γεωργίου Πανετσου
 ΕΠΙ ΤΗΣ ΟΔΟΥ ΑΛΚΑΙΟΥ - ΕΚΑΛΗ

κατοψις οροφου
 κλιμαξ 1:50

41.00

οδος Αλκαίου

25.00

πρασια

4.00

15.20

ταρατσα

9.70

βεραντα

11.65

4.35

βεραντα

2.95

4.85

6.80

7.00

16.60

ρμ. γρ.

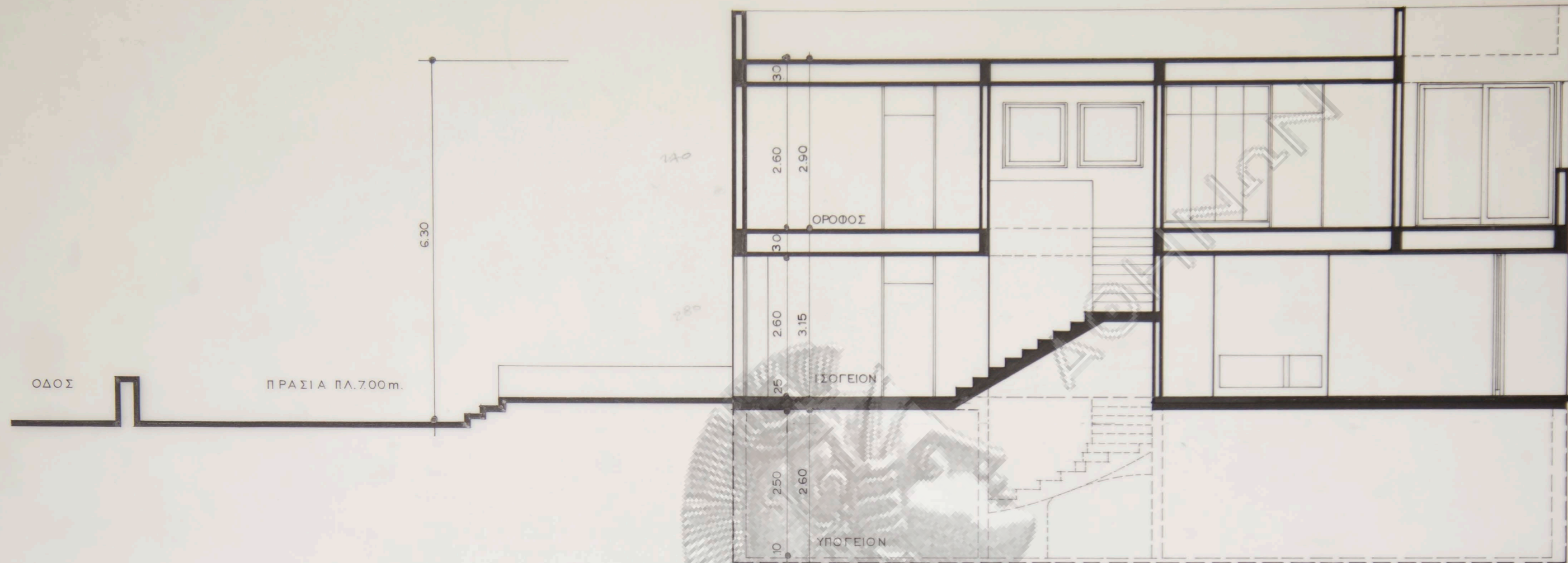
4.50

οικ. γρ.

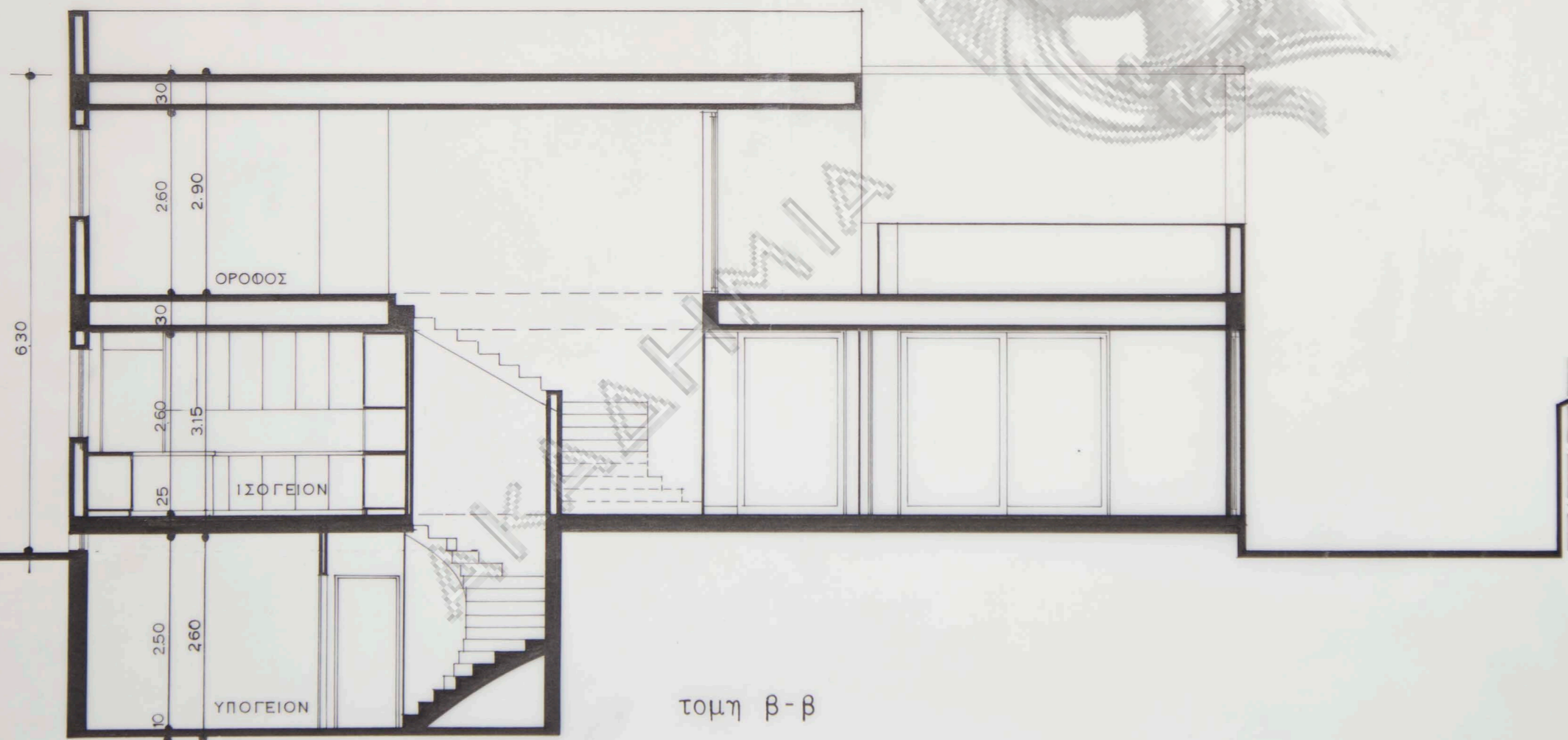
6
Οικια Βασιλικης και Γεωργιου Πανετσου
ΕΠΙ ΤΗΣ ΟΔΟΥ ΑΛΚΑΙΟΥ - ΕΚΑΛΗ

κατοψις
κλιμαξ 1:50

δωματος



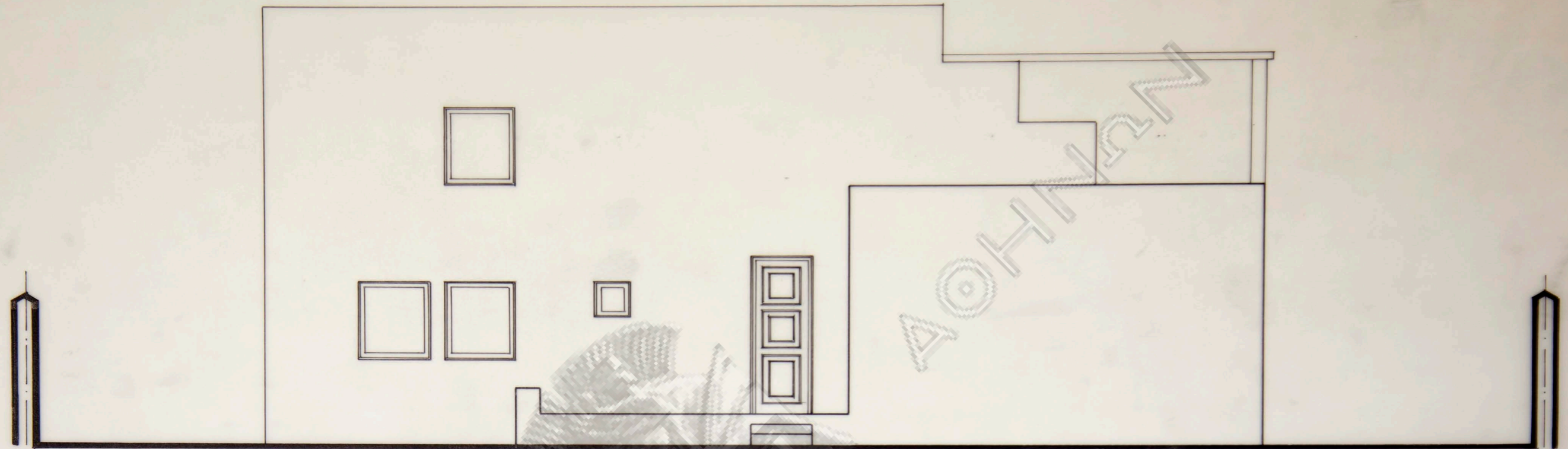
τομή α-α



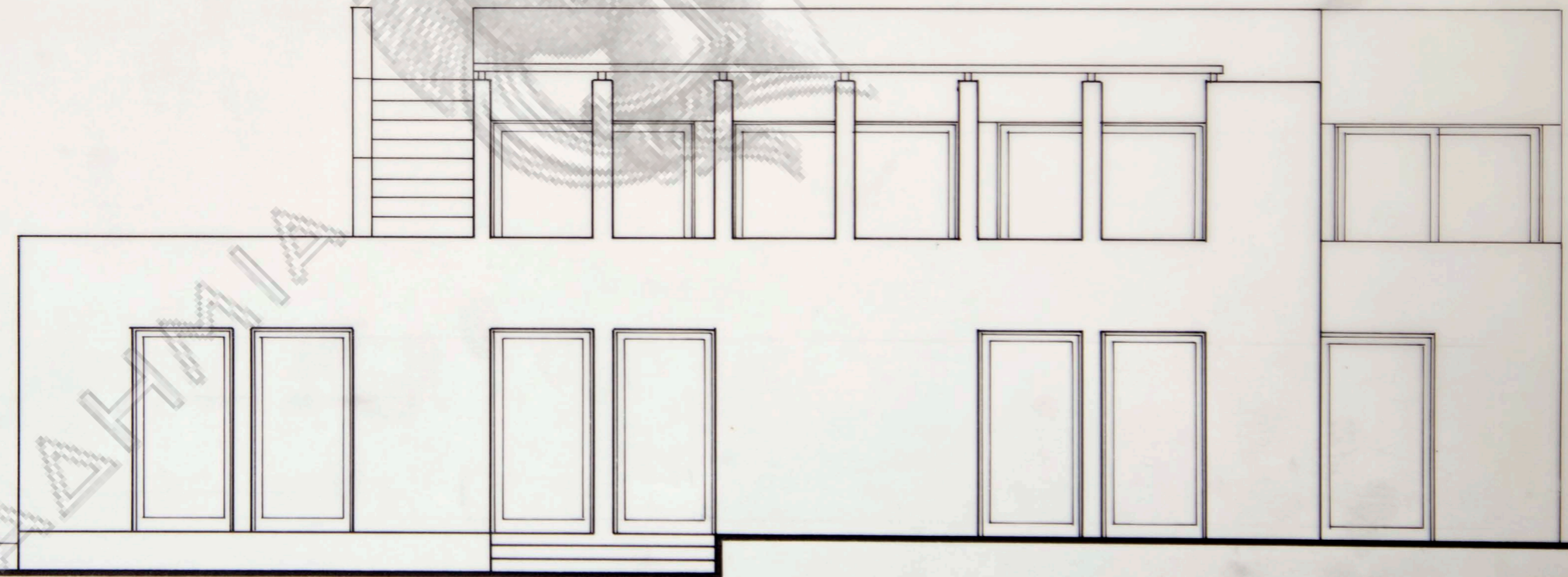
τομή β-β

7
 Οικία Βασιλικής και Γεωργίου Πανετοπού
 ΕΠΙ ΤΗΣ ΟΔΟΥ ΑΛΚΑΙΟΥ - ΕΚΑΛΗ

τομή α-α, β-β
 κλίμαξ 1:50



προσοψις



πλαγια οψις

ΟΔΟΣ ΑΛΚΑΙΟΥ

ΠΡΟΣΤΑΣΙΑ ΠΛ. 7.00m.

8
Οικια Βασιλικης και Γεωργιου Πανετοου
ΕΠΙ ΤΗΣ ΟΔΟΥ ΑΛΚΑΙΟΥ - ΕΚΑΛΗ

προσοψεις
κλιμαξ 1:50

ΟΔΟΣ ΑΛΚΑΙΟΥ

25.00

ΡΥΜ. ΓΡΑ ΜΜΗ

7.00

4.00

4.00

16.50

7.00

6.80

4.35

3.10

3.10

3.10

1.55

19.55

4.35

3.10

3.10

1.55

4.35

3.10

3.10

1.55

4.35

3.10

3.10

1.55

4.35

3.10

3.10

1.55

4.35

3.10

3.10

1.55

4.35

3.10

3.10

1.55

4.35

3.10

3.10

1.55

4.35

3.10

3.10

1.55

4.35

3.10

3.10

1.55

4.35

3.10

3.10

1.55

4.35

3.10

3.10

1.55

4.35

3.10

3.10

1.55

4.35

3.10

3.10

1.55

4.35

3.10

3.10

1.55

4.35

3.10

3.10

1.55

4.35

3.10

3.10

1.55

4.35

3.10

3.10

1.55

4.35

3.10

3.10

1.55

4.35

3.10

3.10

1.55

4.35

3.10

3.10

1.55

4.35

3.10

3.10

1.55

4.35

3.10

3.10

1.55

4.35

3.10

3.10

1.55

4.35

3.10

3.10

1.55

4.35

3.10

3.10

1.55

4.35

3.10

3.10

1.55

4.35

3.10

3.10

1.55

4.35

3.10

3.10

1.55

4.35

3.10

3.10

1.55

4.35

3.10

3.10

1.55

4.35

3.10

3.10

1.55

4.35

3.10

3.10

1.55

4.35

3.10

3.10

1.55

4.35

3.10

3.10

1.55

4.35

3.10

3.10

1.55

4.35

3.10

3.10

1.55

4.35

3.10

3.10

1.55

4.35

3.10

3.10

1.55

4.35

3.10

3.10

1.55

4.35

3.10

3.10

1.55

4.35

3.10

3.10

1.55

4.35

3.10

3.10

1.55

4.35

3.10

3.10

1.55

4.35

3.10

3.10

1.55

4.35

3.10

3.10

1.55

4.35

3.10

3.10

1.55

4.35

3.10

3.10

1.55

4.35

3.10

3.10

1.55

4.35

3.10

3.10

1.55

4.35

3.10

3.10

1.55

4.35

3.10

3.10

1.55

4.35

3.10

3.10

1.55

4.35

3.10

3.10

1.55

4.35

3.10

3.10

1.55

4.35

3.10

3.10

1.55

4.35

3.10

3.10

1.55

4.35

3.10

3.10

1.55

4.35

3.10

3.10

1.55

4.35

3.10

3.10

1.55

4.35

3.10

3.10

1.55

4.35

3.10

3.10

1.55

4.35

3.10

3.10

1.55

4.35

3.10

3.10

1.55

4.35

3.10

3.10

1.55

4.35

3.10

3.10

1.55

4.35

3.10

3.10

1.55

4.35

3.10

3.10

1.55

4.35

3.10

3.10

1.55

4.35

3.10

3.10

1.55

4.35

3.10

3.10

1.55

4.35

3.10

3.10

1.55

4.35

3.10

3.10

1.55

4.35

3.10

3.10

1.55

4.35

3.10

3.10

1.55

4.35

3.10

3.10

1.55

4.35

3.10

3.10

1.55

4.35

3.10

3.10

1.55

4.35

3.10