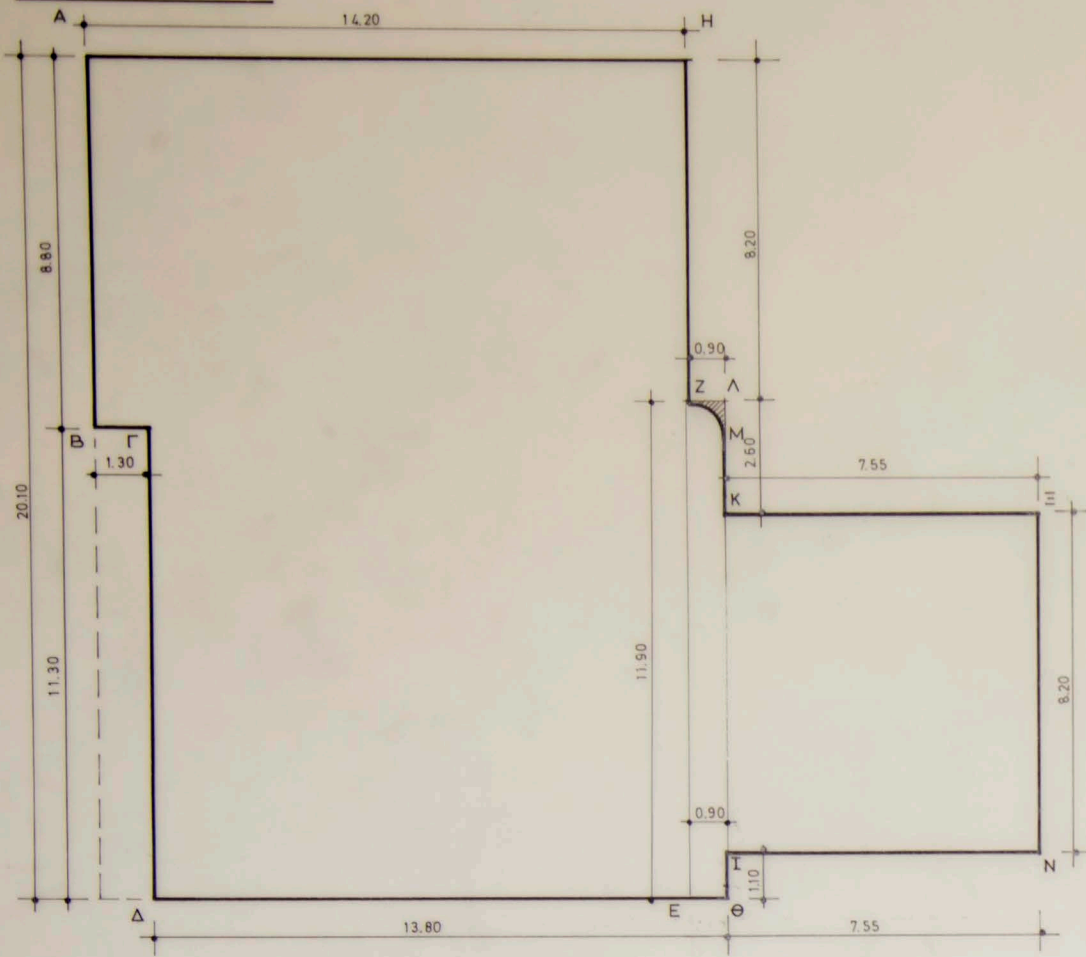




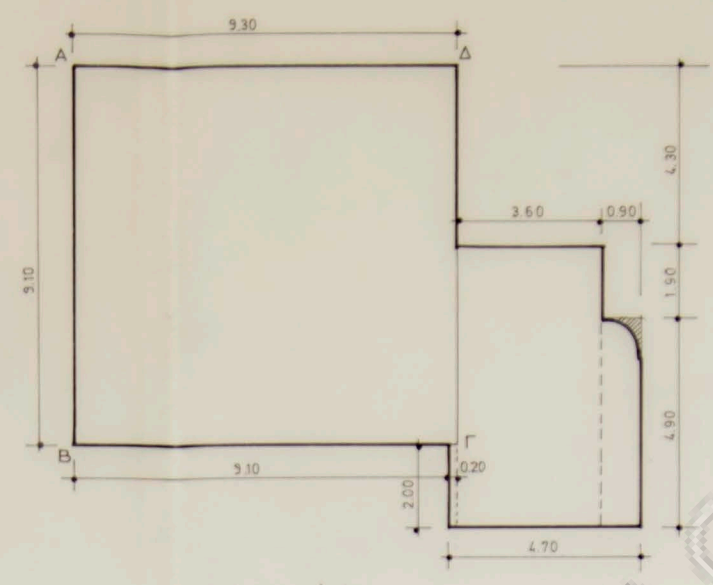
εργοδοτης: ΑΦΟΙ Γ.ΜΠΑΔΟΓΙΑΝΝΑΚΙ Α.Ε.	
εργο: ΚΤΙΡΙΟΝ ΚΑΤΟΙΚΙΩΝ	
θεση: Επi των οδων ΚΑΛΛΙΓΑ και ΒΕΝΤΗΡΗ - ΦΙΛΟΘΕΗ	
μελετητες: Ν.ΒΑΛΣΑΜΑΚΗΣ αρχιτεκτων	
θεμα σχεδιου:	αριθμος σχεδιου
<b>Τοπογραφικο</b>	<b>A-1</b>
κλιμακα 1:100	
χρονος μελετης: ΜΑΙΟΣ 1987	
υπογραφη	σφραγιδα



### Σχέδιο Καλυψης



### Κατοψη Ισογειου

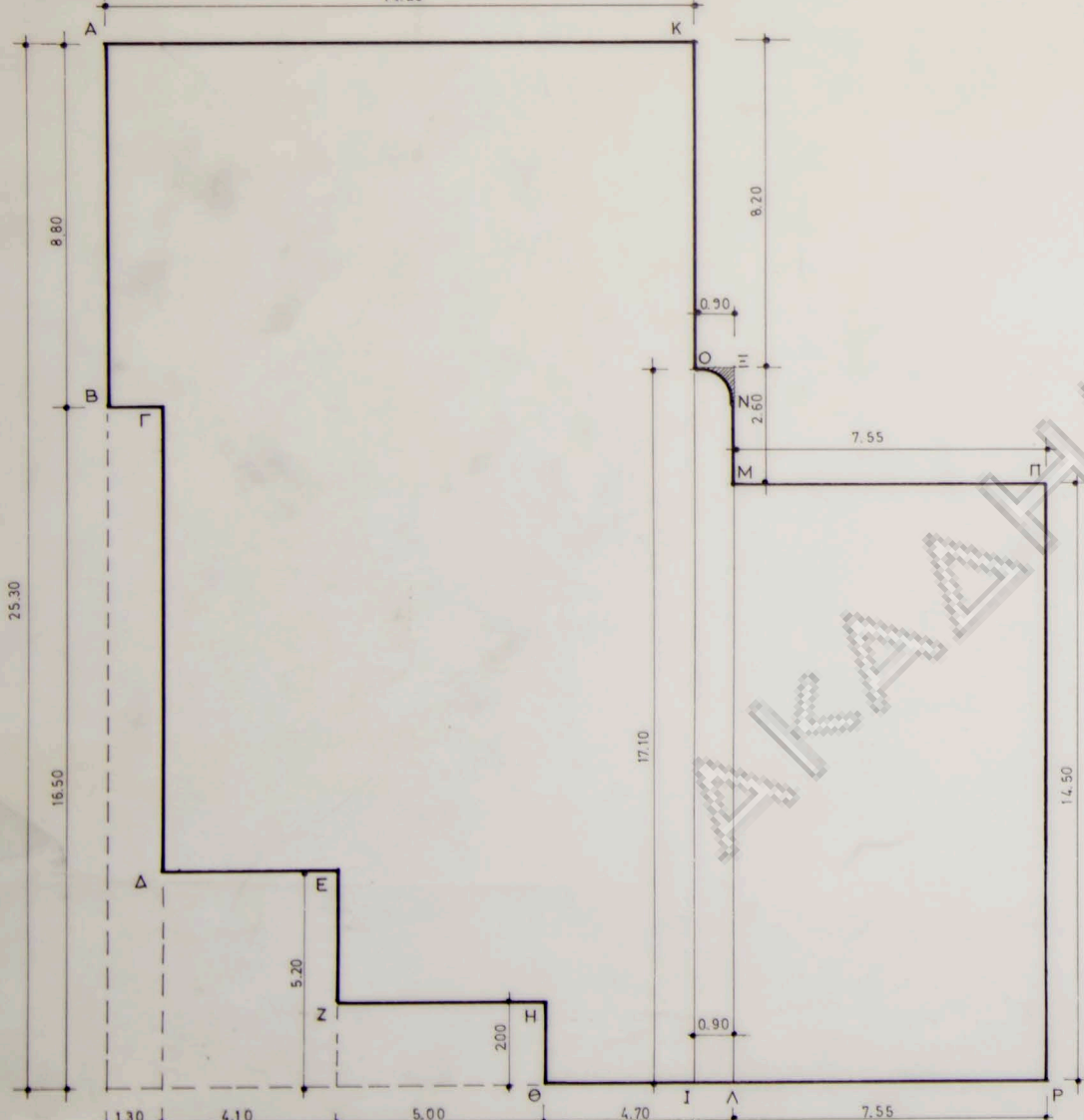


**1. ΚΑΛΥΨΗ:**  
 ΔΕΟΝ:  $0.40 \times 1905.96 = 762.38 \text{ M}^2$   
 ΥΠΑΡΧ.  $343.01 < 762.38 \text{ »}$

**2. Σ.Δ**  
 ΔΕΟΝ:  $0.60 \times 1905.96 = 1143.76 \text{ M}^2$   
 ΥΠΑΡΧΟΝ:  
 ΓΣΟΓΕΙΟ =  $84.63 \text{ M}^2$   
 Α' ΟΡΟΦΟΙ =  $254.03 \text{ »}$   
 Β' » =  $267.58 \text{ »}$   
 Γ' » =  $267.58 \text{ »}$   
 Δ' » =  $267.58 \text{ »}$   
 ΣΥΝΟΛΟ =  $1141.40 \text{ M}^2 < 1143.76 \text{ M}^2$

**3. Σ.Ο**  
 ΔΕΟΝ:  $\frac{4 \times 0.60 + 2 \times 0.60}{2} = 2.40 + 0.24 = 2.64$   
 ΥΠΑΡΧΟΝ = ΟΓΚΟΣ ΚΤΙΡΙΟΥ = Ε.ΚΑΛ.Η =  
 ΕΜΒ. ΟΙΚΟΠ. = Ε. ΟΙΚΟΠ.  
 $= \frac{84.63 \times 2.95 + 4 \times 343.01 \times 2.95}{1905.96} = \frac{249.65 + 4047.51}{1905.96} = 2.25 < 2.64$

### Κατοψη Υπογειου

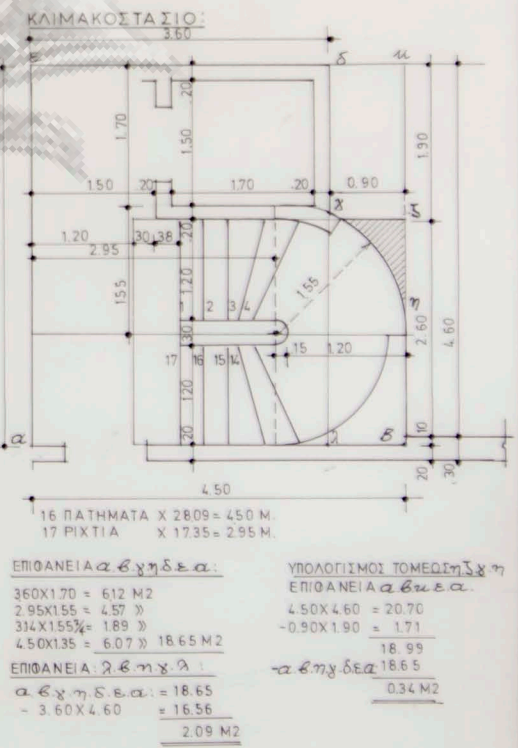


**ΚΑΛΥΨΗ:**  
 Α.Β.Γ.Δ.Ε.Η.Α:  $14.20 \times 20.10 = 285.42 \text{ M}^2$   
 $- 1.30 \times 11.30 = 14.69 \text{ »} \quad 270.73 \text{ M}^2$   
 Ζ.Ε.Θ.Ι.Κ.Μ.Λ.Ζ:  $0.90 \times 11.90 = 10.71 \text{ M}^2$   
 $- \text{ΤΟΜΕΥΣ Μ.Λ.Ζ.Μ} = 0.34 \text{ »} \quad 10.37 \text{ M}^2$   
 Ι.Ν.Ξ.Κ.Ι.  $7.55 \times 8.20 = 61.69 \text{ M}^2$   
 ΣΥΝΟΛΟ =  $343.01 \text{ M}^2$   
 ΔΕΟΝ:  $0.40 \times 1905.96 = 762.38 \text{ M}^2 \text{ »} 343.01 \text{ M}^2$

**ΚΑΤΟΨΗ ΥΠΟΓΕΙΟΥ:**  
**ΕΠΙΦΑΝΕΙΑ:**  
 Α.Β.Γ.Δ.Ε.Ζ.Η.Θ.Κ.Α.  $14.20 \times 25.30 = 359.26 \text{ M}^2$   
 $- 1.30 \times 16.50 = 21.45 \text{ M}^2$   
 $- 4.10 \times 5.20 = 21.32 \text{ »}$   
 $- 5.00 \times 2.00 = 10.00 \text{ »} \quad 78.07 \text{ »} \quad 281.19 \text{ M}^2$   
 Ο.Ι.Λ.Μ.Ν.Ξ.Ο.  $0.90 \times 17.10 = 15.39 \text{ M}^2$   
 $- \text{ΤΟΜΕΥΣ Ν.Ξ.Ο.Ν} = 0.34 \text{ »} \quad 15.05 \text{ M}^2$   
 Α.Ρ.Π.Η.Λ.  $7.55 \times 14.50 = 109.48 \text{ M}^2$   
 ΣΥΝΟΛΟ =  $405.72 \text{ M}^2$

**ΟΓΚΟΣ:**  
 $405.72 \times 2.80 = 1136.02 \text{ M}^3$

**ΚΑΤΟΨΗ ΙΣΟΓΕΙΟΥ:**  
 Α.Β.Γ.Δ.Α. ΕΚΜΕΤ. ΕΠΙΦΑΝΕΙΑ:  
 $9.30 \times 9.10 = 84.63 \text{ M}^2$   
 ΛΟΙΠΗ ΕΠΙΦΑΝΕΙΑ:  
 $0.20 \times 2.00 = 0.40 \text{ M}^2$   
 $3.60 \times 6.80 = 24.48 \text{ »}$   
 $0.90 \times 4.90 = 4.41 \text{ »}$   
 $\frac{29.29 \text{ M}^2}{0.34 \text{ »}} = 28.95 \text{ M}^2$   
 $- \text{ΤΟΜΕΥΣ} \quad 113.58 \text{ M}^2$



εργοδοτης: ΑΦΟΙ Γ.ΜΠΑΔΟΓΙΑΝΝΑΚΙ Α.Ε.	
εργο: ΚΤΙΡΙΟΝ ΚΑΤΟΙΚΙΩΝ	
θεση: Επι των οδων ΚΑΛΛΙΓΑ και ΒΕΝΤΗΡΗ - ΦΙΛΟΘΕΗ	
μελετητες: Ν.ΒΑΛΣΑΜΑΚΗΣ αρχιτεκτων	
Ι.ΜΠΑΔΟΓΙΑΝΝΑΚΙΣ πολ.μηχανικος Ι.ΑΣΚΗΤΟΠΟΥΛΟΣ μηχ-ηλεκτρ/γος	
θεμα σχεδιου: <b>Σχέδιο υπολογισμου Καλυψεως</b>	αριθμος σχεδιου <b>A-15</b>
κλιμακα: 1:50	
χρονος μελετης: ΜΑΙΟΣ 1987	
υπογραφη	σφραγιδα