

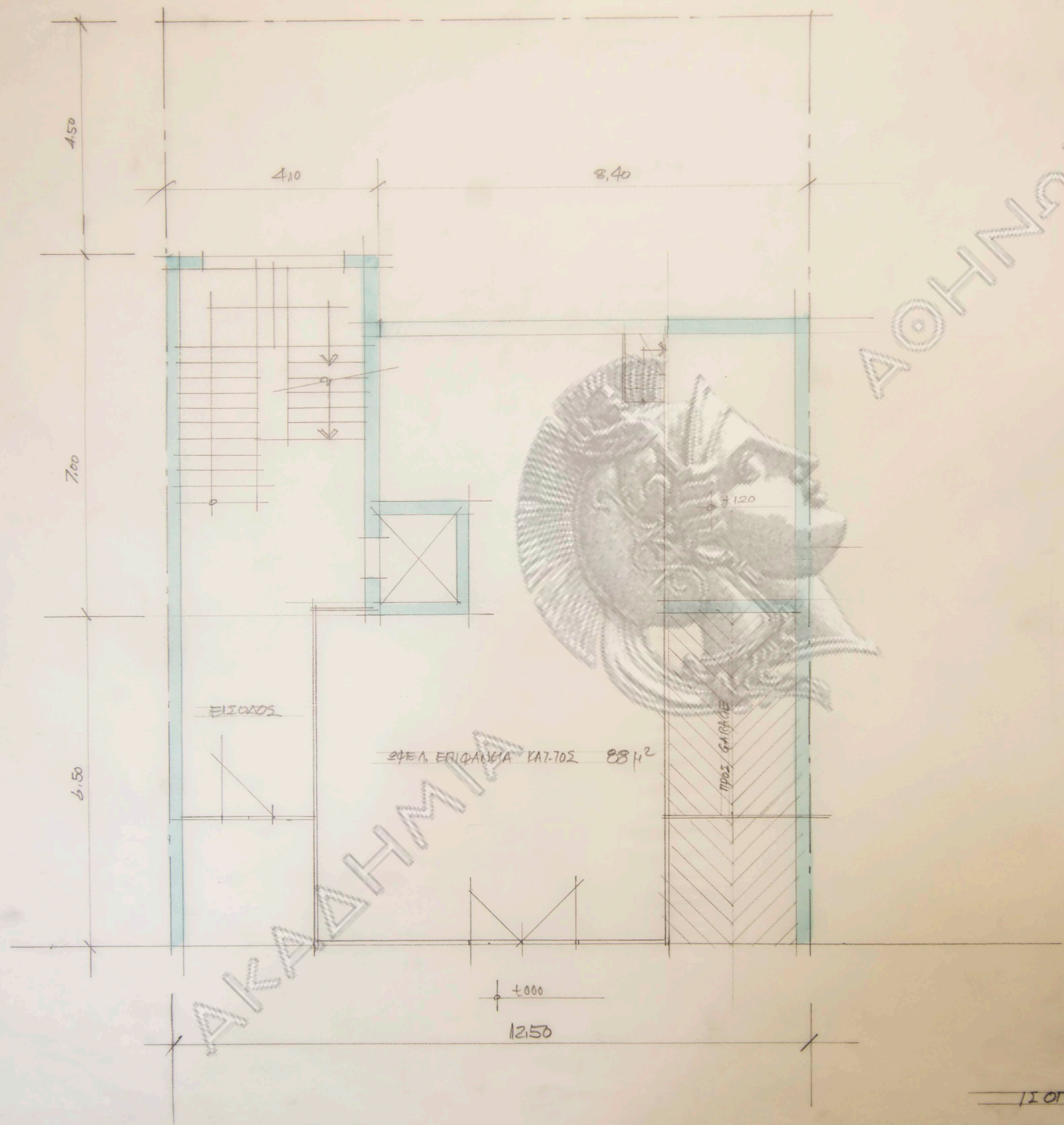
Ο ΔΕΛ. ΕΠΙΧΩΜΕΝΑ ΤΡΑΠΕΙΟΥ 125,00μ²

ΑΘΗΝΑ



ΤΥΠΙΚΟΣ ΟΔΟΣ Ε = 157,41μ²





AKAΔHMA

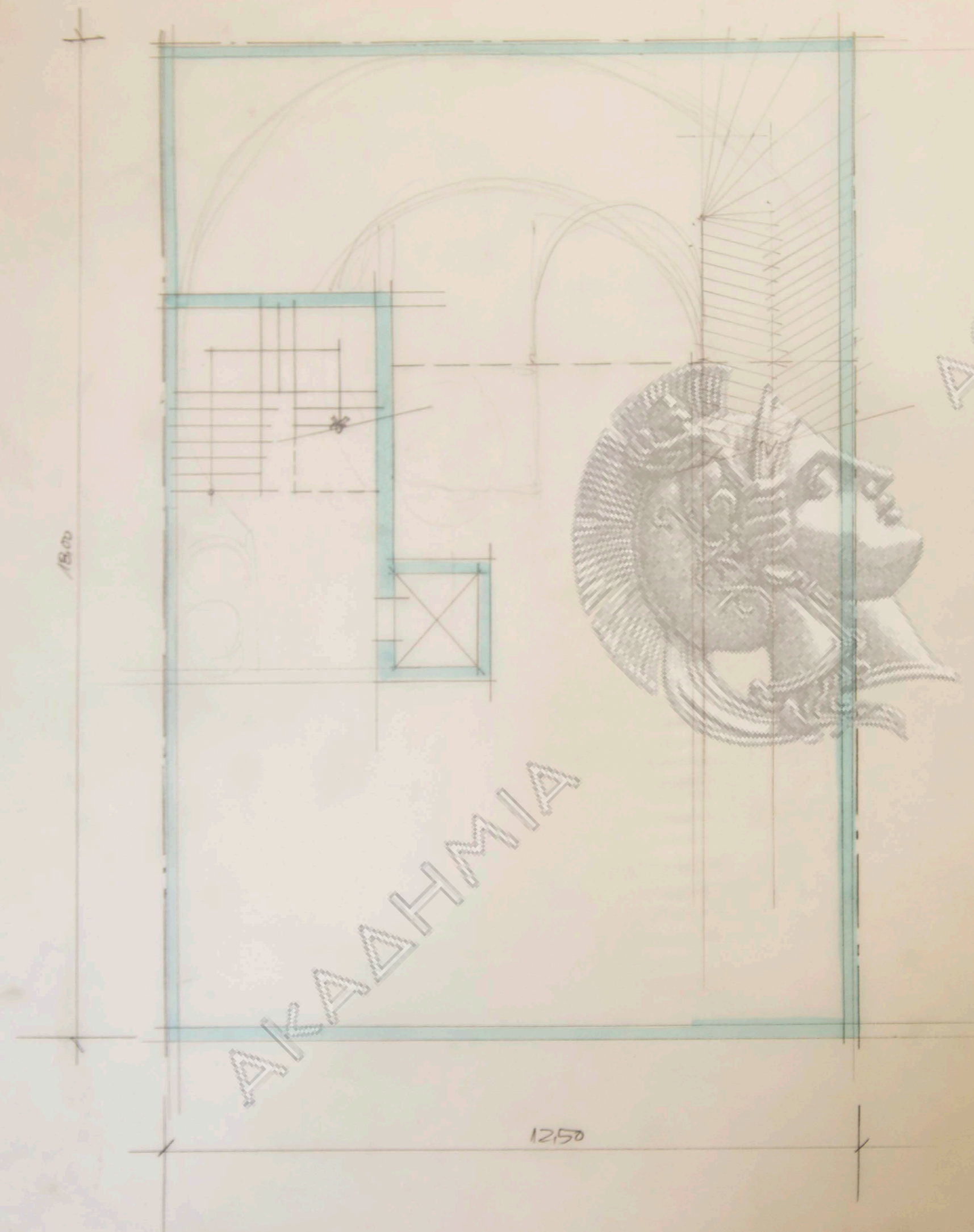
AKAΔHMA

ΠΙΟΤΕΙΟ E = 157,41 μ²

A

ΓΑΛΛΙΑ - ΣΥΝΗ Α
Κατ/τοι - Γραφείο Αποκ/60 →
125 x 3 + 98 = 463/60 = 8016kg →
8 x 124² = 961²

115 / 104
107 / 97
016 / 85
020 / 020
182

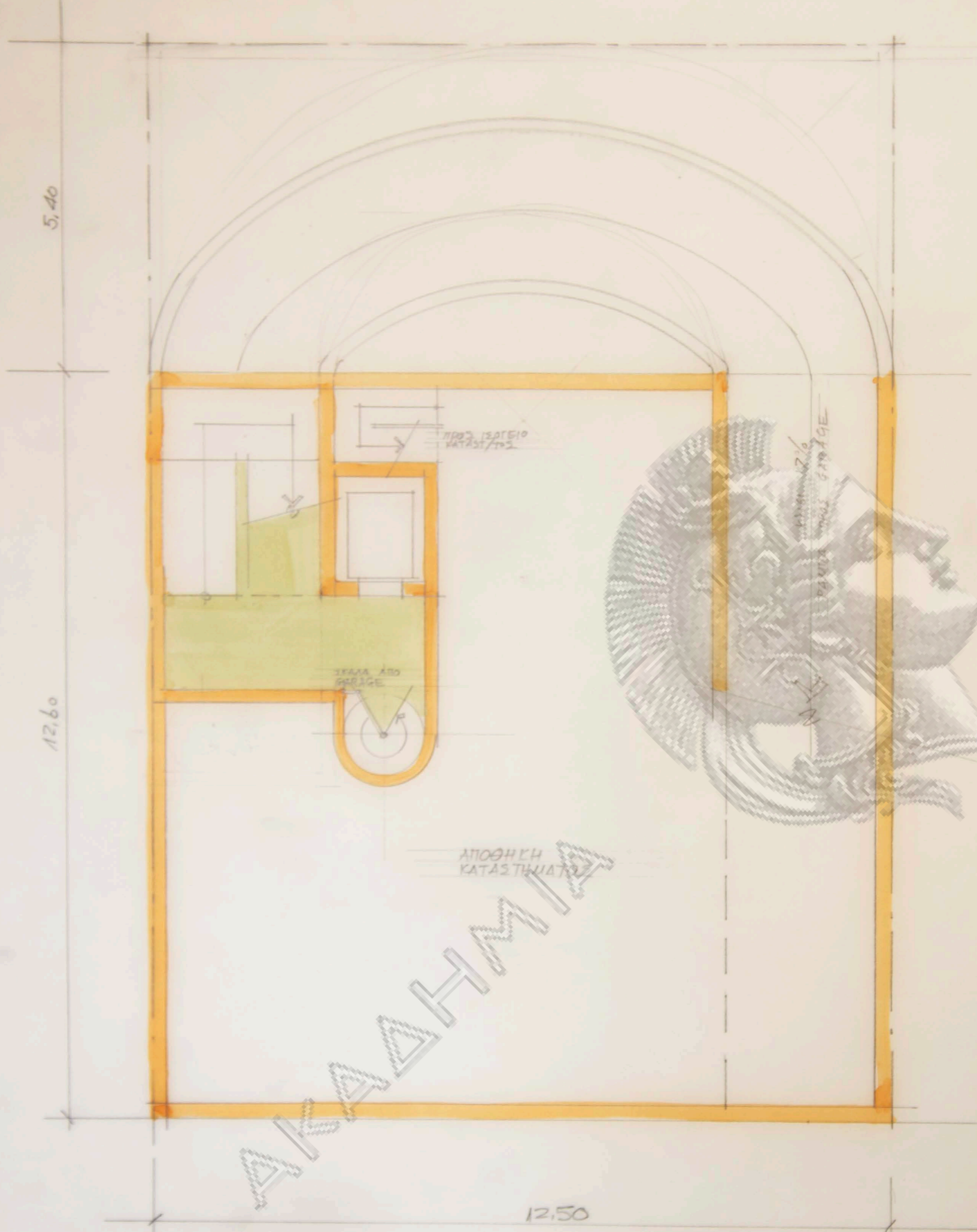


ΑΚΑΔΗΜΙΑ

ΑΘΗΝΑΝ

220
30

ΚΑΤΟΧΗ ΥΠΟΓΕΙΟΥ Ε = 225μ² (Α)



5.40

12.60

12.50

ΑΚΑΔΗΜΙΑ

ΑΘΗΝΑΝ

ΕΠΙΣΤΡΟΦΗ ΟΡΓΑΝΩΣΗΣ

ΕΡΓΑΣΙΑ ΚΑΙ ΣΥΝΤΑΞΗ

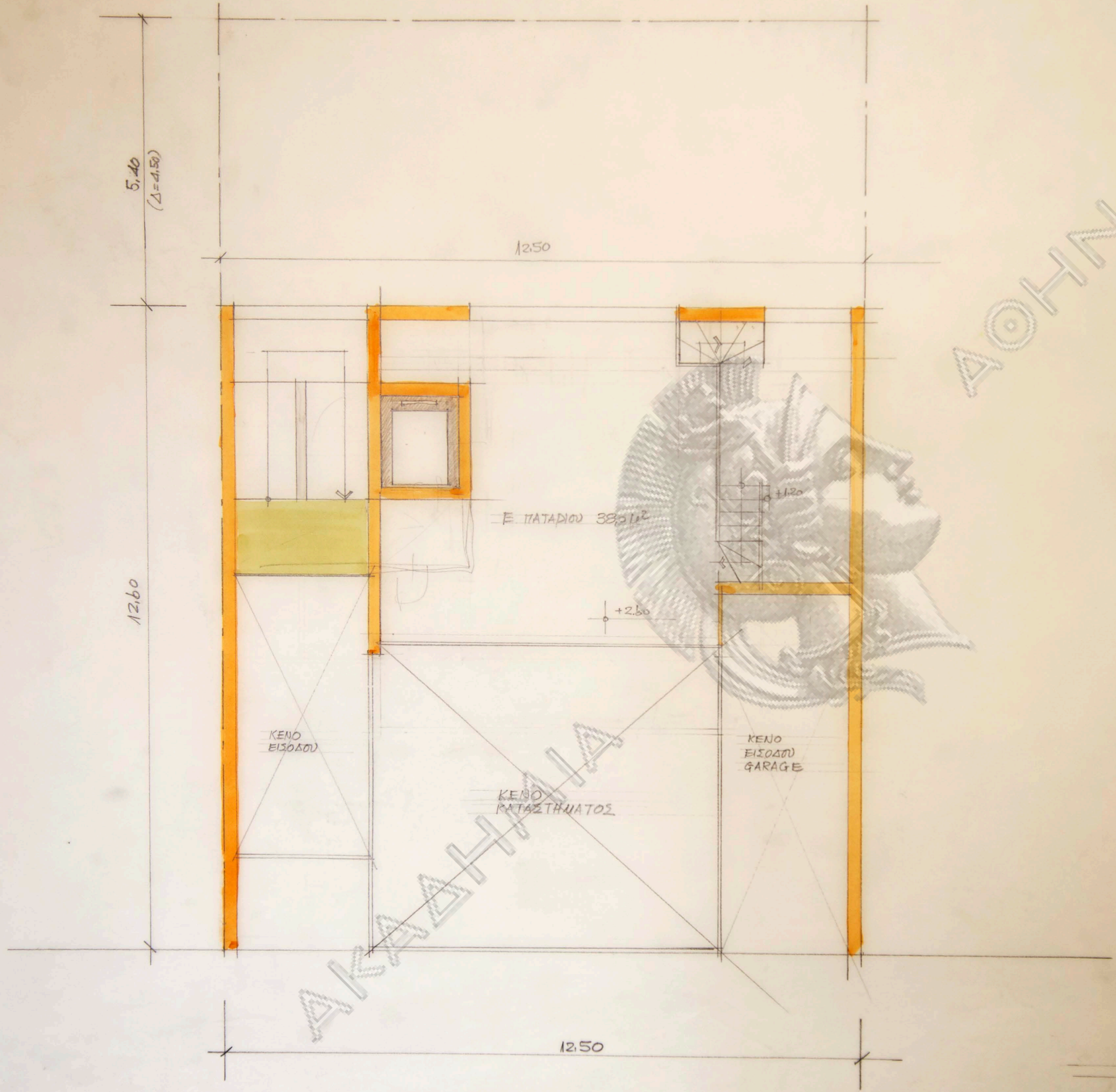
ΑΠΟΘΗΚΗ ΚΑΤΑΣΤΗΜΑΤΟΣ

7% ΠΑΡΑΚΛΙΣΤΙΚΟ ΚΛΙΜΑΚΙΟ

Α' ΥΠΟΓΕΙΟ

$E = 157,50 \mu^2$
(+ 30 μ^2 ΠΑΥΣΑ ΣΤΡΩΜΑΤΑ ΑΥΛΟΥ)

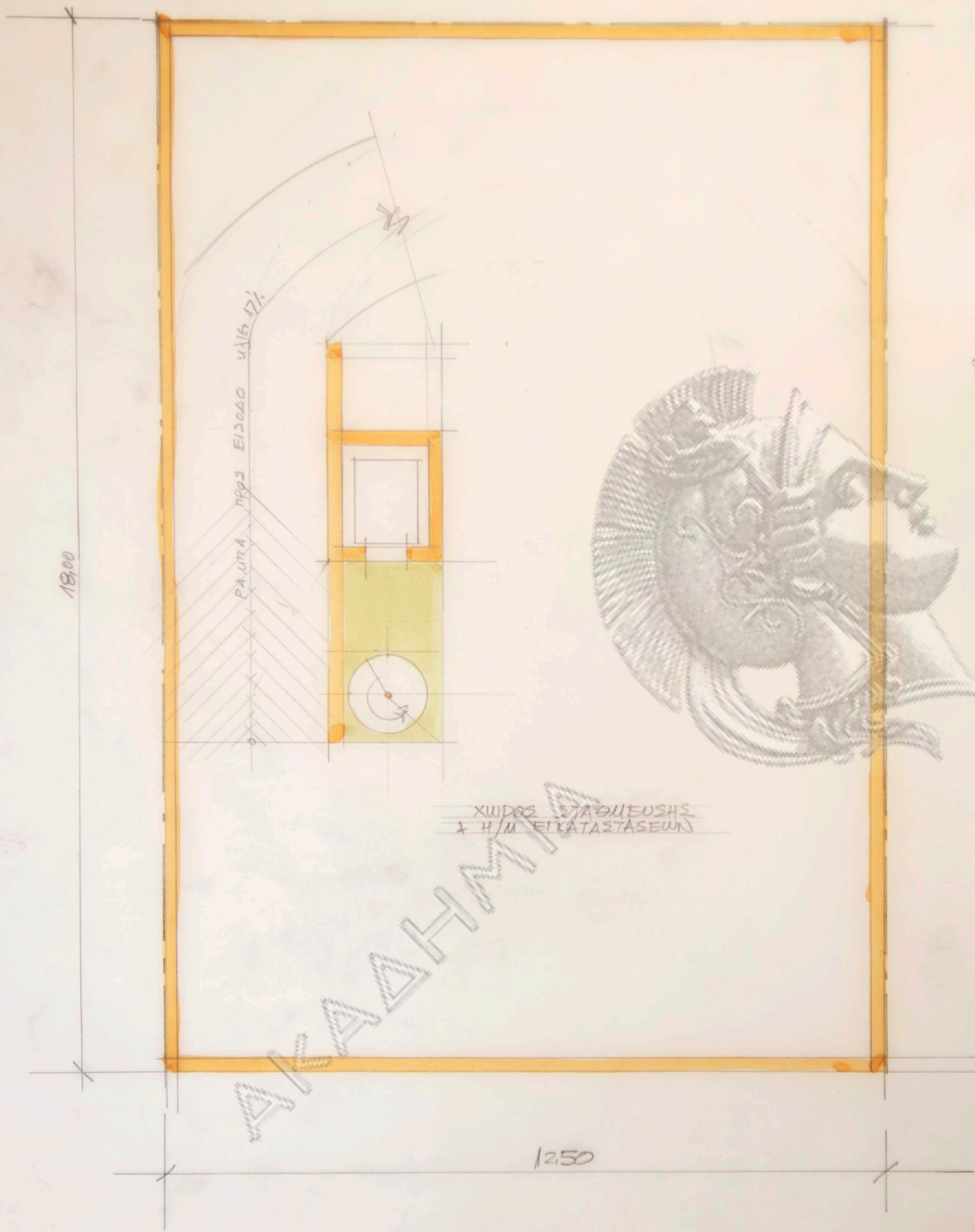
(B)



ΑΘΗΝΑ

ΗΜΕΡΟΛΟΓΙΟΣ E = 575 μ²

ⓑ



1800

1250

ΑΚΑΔΗΜΙΑ

ΑΘΗΝΑΝ

XWIDOS STAGUEUSHS
X H/M EIKATASTASEWN

Β' ΥΠΟΓΕΙΟ Ε=225 μ²

(B)