



β

α

β

δ

γ

β

ΥΠΟΛΟΓΙΣΜΟΣ	
Επιπέδων και Υπογείου Διατάξη	
1. ορόφ. κ. υπογ. κ.	0,120000
2. ορόφ. κ. υπογ. κ.	0,120000
3. ορόφ. κ. υπογ. κ.	0,120000
4. ορόφ. κ. υπογ. κ.	0,120000
5. ορόφ. κ. υπογ. κ.	0,120000
6. ορόφ. κ. υπογ. κ.	0,120000
7. ορόφ. κ. υπογ. κ.	0,120000
8. ορόφ. κ. υπογ. κ.	0,120000
9. ορόφ. κ. υπογ. κ.	0,120000
10. ορόφ. κ. υπογ. κ.	0,120000
11. ορόφ. κ. υπογ. κ.	0,120000
12. ορόφ. κ. υπογ. κ.	0,120000
13. ορόφ. κ. υπογ. κ.	0,120000
14. ορόφ. κ. υπογ. κ.	0,120000
15. ορόφ. κ. υπογ. κ.	0,120000
16. ορόφ. κ. υπογ. κ.	0,120000
17. ορόφ. κ. υπογ. κ.	0,120000
18. ορόφ. κ. υπογ. κ.	0,120000
19. ορόφ. κ. υπογ. κ.	0,120000
20. ορόφ. κ. υπογ. κ.	0,120000
21. ορόφ. κ. υπογ. κ.	0,120000
22. ορόφ. κ. υπογ. κ.	0,120000
23. ορόφ. κ. υπογ. κ.	0,120000
24. ορόφ. κ. υπογ. κ.	0,120000
25. ορόφ. κ. υπογ. κ.	0,120000
26. ορόφ. κ. υπογ. κ.	0,120000
27. ορόφ. κ. υπογ. κ.	0,120000
28. ορόφ. κ. υπογ. κ.	0,120000
29. ορόφ. κ. υπογ. κ.	0,120000
30. ορόφ. κ. υπογ. κ.	0,120000
31. ορόφ. κ. υπογ. κ.	0,120000
32. ορόφ. κ. υπογ. κ.	0,120000
33. ορόφ. κ. υπογ. κ.	0,120000
34. ορόφ. κ. υπογ. κ.	0,120000
35. ορόφ. κ. υπογ. κ.	0,120000
36. ορόφ. κ. υπογ. κ.	0,120000
37. ορόφ. κ. υπογ. κ.	0,120000
38. ορόφ. κ. υπογ. κ.	0,120000
39. ορόφ. κ. υπογ. κ.	0,120000
40. ορόφ. κ. υπογ. κ.	0,120000
41. ορόφ. κ. υπογ. κ.	0,120000
42. ορόφ. κ. υπογ. κ.	0,120000
43. ορόφ. κ. υπογ. κ.	0,120000
44. ορόφ. κ. υπογ. κ.	0,120000
45. ορόφ. κ. υπογ. κ.	0,120000
46. ορόφ. κ. υπογ. κ.	0,120000
47. ορόφ. κ. υπογ. κ.	0,120000
48. ορόφ. κ. υπογ. κ.	0,120000
49. ορόφ. κ. υπογ. κ.	0,120000
50. ορόφ. κ. υπογ. κ.	0,120000
51. ορόφ. κ. υπογ. κ.	0,120000
52. ορόφ. κ. υπογ. κ.	0,120000
53. ορόφ. κ. υπογ. κ.	0,120000
54. ορόφ. κ. υπογ. κ.	0,120000
55. ορόφ. κ. υπογ. κ.	0,120000
56. ορόφ. κ. υπογ. κ.	0,120000
57. ορόφ. κ. υπογ. κ.	0,120000
58. ορόφ. κ. υπογ. κ.	0,120000
59. ορόφ. κ. υπογ. κ.	0,120000
60. ορόφ. κ. υπογ. κ.	0,120000
61. ορόφ. κ. υπογ. κ.	0,120000
62. ορόφ. κ. υπογ. κ.	0,120000
63. ορόφ. κ. υπογ. κ.	0,120000
64. ορόφ. κ. υπογ. κ.	0,120000
65. ορόφ. κ. υπογ. κ.	0,120000
66. ορόφ. κ. υπογ. κ.	0,120000
67. ορόφ. κ. υπογ. κ.	0,120000
68. ορόφ. κ. υπογ. κ.	0,120000
69. ορόφ. κ. υπογ. κ.	0,120000
70. ορόφ. κ. υπογ. κ.	0,120000
71. ορόφ. κ. υπογ. κ.	0,120000
72. ορόφ. κ. υπογ. κ.	0,120000
73. ορόφ. κ. υπογ. κ.	0,120000
74. ορόφ. κ. υπογ. κ.	0,120000
75. ορόφ. κ. υπογ. κ.	0,120000
76. ορόφ. κ. υπογ. κ.	0,120000
77. ορόφ. κ. υπογ. κ.	0,120000
78. ορόφ. κ. υπογ. κ.	0,120000
79. ορόφ. κ. υπογ. κ.	0,120000
80. ορόφ. κ. υπογ. κ.	0,120000
81. ορόφ. κ. υπογ. κ.	0,120000
82. ορόφ. κ. υπογ. κ.	0,120000
83. ορόφ. κ. υπογ. κ.	0,120000
84. ορόφ. κ. υπογ. κ.	0,120000
85. ορόφ. κ. υπογ. κ.	0,120000
86. ορόφ. κ. υπογ. κ.	0,120000
87. ορόφ. κ. υπογ. κ.	0,120000
88. ορόφ. κ. υπογ. κ.	0,120000
89. ορόφ. κ. υπογ. κ.	0,120000
90. ορόφ. κ. υπογ. κ.	0,120000
91. ορόφ. κ. υπογ. κ.	0,120000
92. ορόφ. κ. υπογ. κ.	0,120000
93. ορόφ. κ. υπογ. κ.	0,120000
94. ορόφ. κ. υπογ. κ.	0,120000
95. ορόφ. κ. υπογ. κ.	0,120000
96. ορόφ. κ. υπογ. κ.	0,120000
97. ορόφ. κ. υπογ. κ.	0,120000
98. ορόφ. κ. υπογ. κ.	0,120000
99. ορόφ. κ. υπογ. κ.	0,120000
100. ορόφ. κ. υπογ. κ.	0,120000

ΑΝΑΘΕΩΡΗΣΗ

εργοδότης: Θεοδ. και Ασπασία Παπαλεξανδρή

εργο: ΚΑΤΟΙΚΙΑ ΕΝΟΣ ΟΡΟΦΟΥ
ΜΕ ΥΠΟΓΕΙΟ

θεση: Επί των οδών ΜΑΚΕΔΟΝΙΑΣ
και ΚΟΛΟΚΟΤΡΩΝΗ
ΟΤ. 97 ΦΙΛΟΘΕΗ

μελετητές: Ν. ΒΑΣΙΛΑΜΑΚΗΣ αρχιτεκτον
Ν. ΠΑΓΩΝΗΣ
Μ. ΧΡΟΝΕΑΣ πολ. μηχανικοί
Χ. ΚΙΝΑΤΟΣ

θεμα σχεδίου:	αριθμός σχεδίου
Κατοψη Ισογείου	A-4

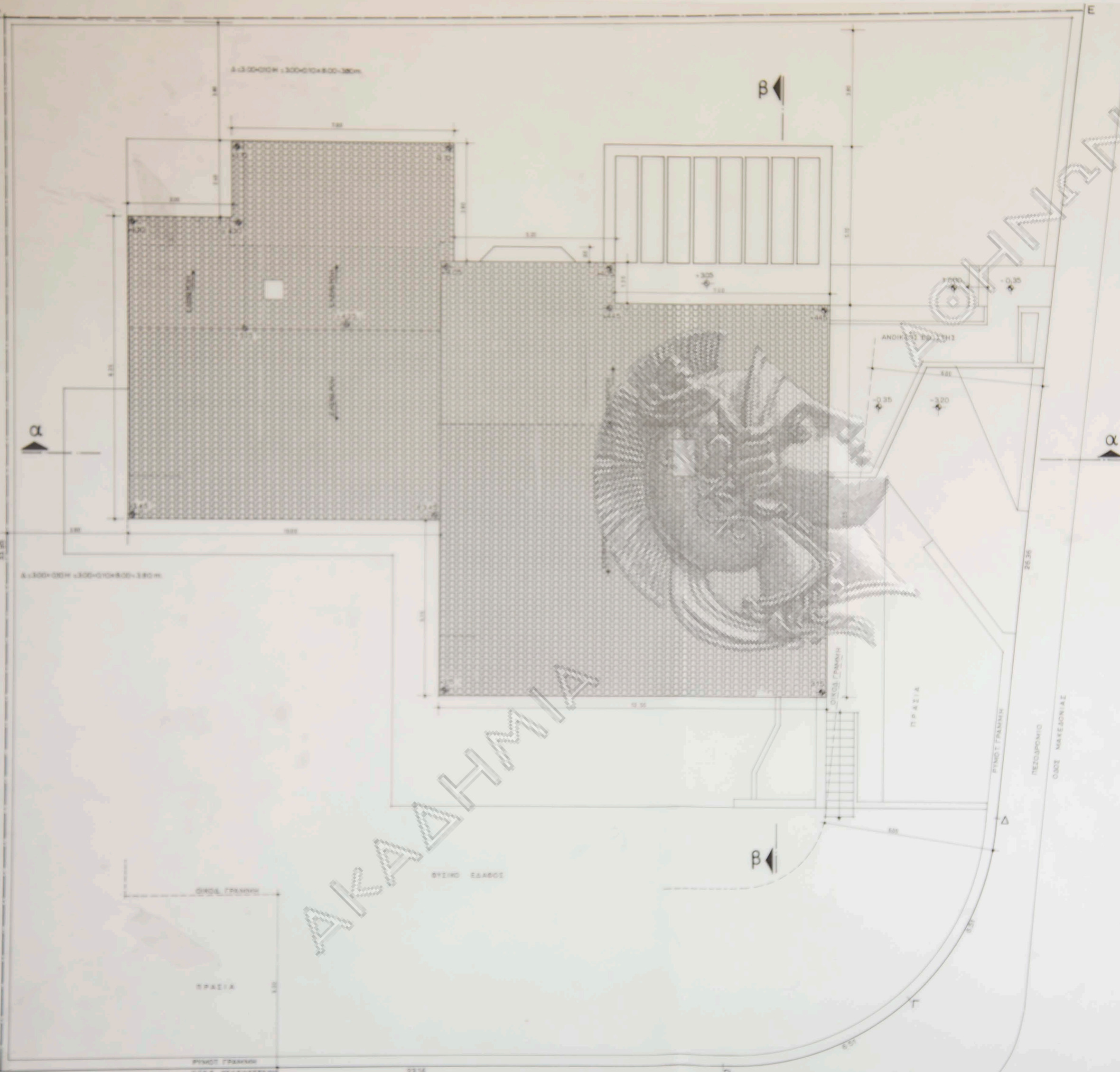
κλίμακα: 1:50

χρονος μελετης: ΜΑΡΤΙΟΣ 1989

υπογραφή	σφραγίδα
----------	----------



ΑΚΑΔΗΜΙΑ



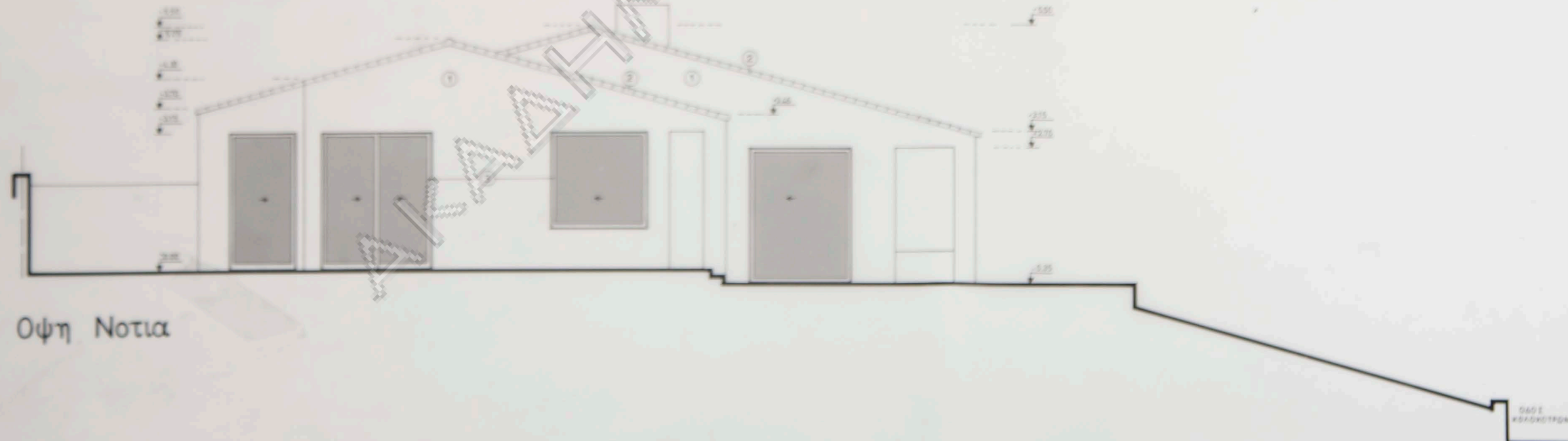
ΑΝΑΘΕΩΡΗΣΗ	
εργοδοτης: Θεοδ και Ασπασια Παπαλεξανδρη	
εργο:	ΚΑΤΟΙΚΙΑ ΕΝΟΣ ΟΡΟΦΟΥ ΜΕ ΥΠΟΓΕΙΟ
θεση:	Επι των οδων ΜΑΚΕΔΟΝΙΑΣ και ΚΟΛΟΚΟΤΡΩΝΗ ΟΤ. 97 ΦΙΛΟΘΕΗ
μελετητες:	ΝΒΑΛΣΑΜΑΚΗΣ αρχιτεκτων Ν. ΠΑΓΩΝΗΣ Μ. ΧΡΟΝΕΑΣ πολ. μηχανικοι Χ. ΚΙΝΑΤΟΣ
θεμα σχεδιου:	αριθμος σχεδιου
Κατοψη Στεγης	A-5
κλιμακα	1:50
χρονος μελετης:	ΜΑΡΤΙΟΣ 1989
υπογραφη	σφραγιδα



Οψη Ανατολικη



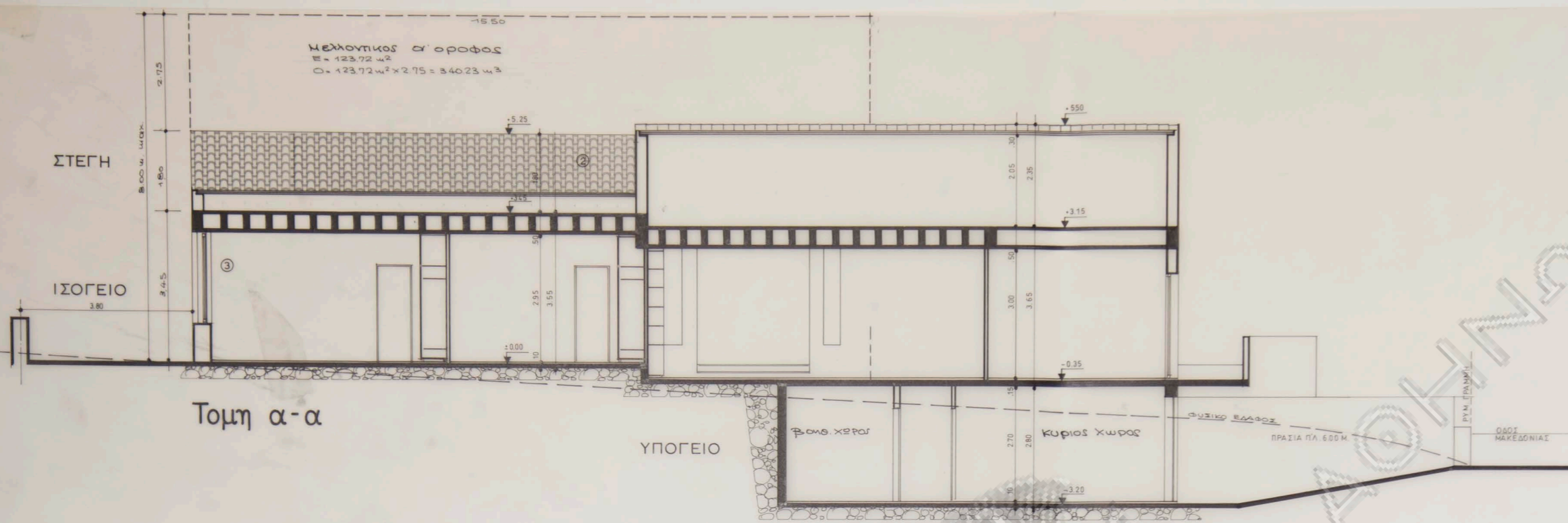
Οψη Δυτικη



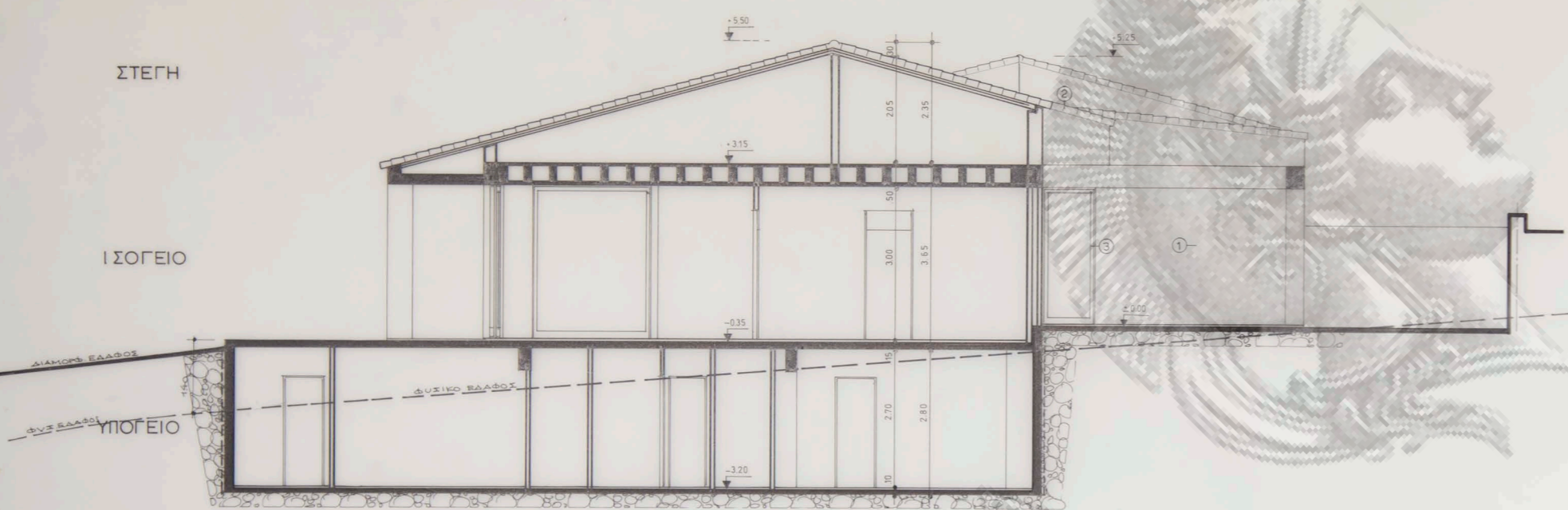
Οψη Νοτια

ΑΝΑΘΕΩΡΗΣΗ

εργοδοτης: Θεοδ. και Ασπασια Παπαλεξανδρη	
εργο: ΚΑΤΟΙΚΙΑ ΕΝΟΣ ΟΡΟΦΟΥ ΜΕ ΥΠΟΓΕΙΟ	
θεση: Επi των οδων ΜΑΚΕΔΟΝΙΑΣ και ΚΟΛΟΚΟΤΡΩΝΗ ΟΤ. 97 ΦΙΛΟΘΕΗ	
μελετητες: ΝΒΑΛΣΑΜΑΔΚΗΣ αρχιτεκτων Ν.ΠΑΓΩΝΗΣ ΜΧΡΟΝΕΑΣ Χ.ΚΙΝΑΤΟΣ πολ.μηχανικοι	
θεμα σχεδιου: Οψεις - Ανατολικη, Δυτικη, Νοτια.	αριθμος σχεδιου A- 6
κλιμακα 1:50	
χρονος μελετης: ΜΑΡΤΙΟΣ 1989	
υπογραφη	σφραγιδα



Τομή α-α



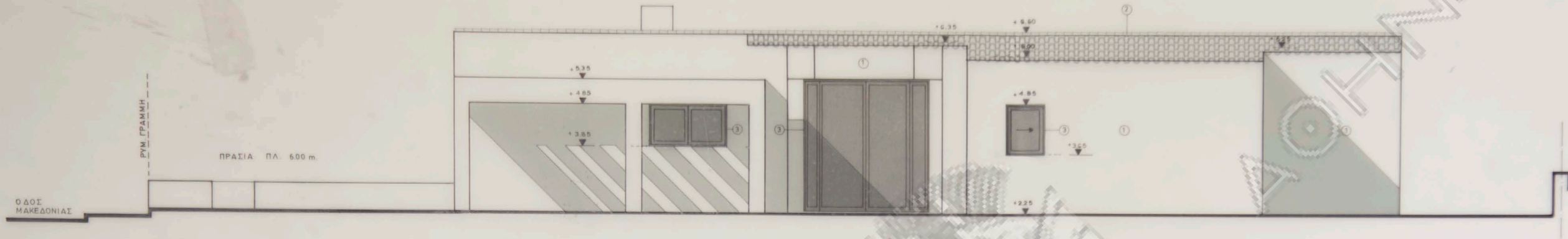
Τομή β-β



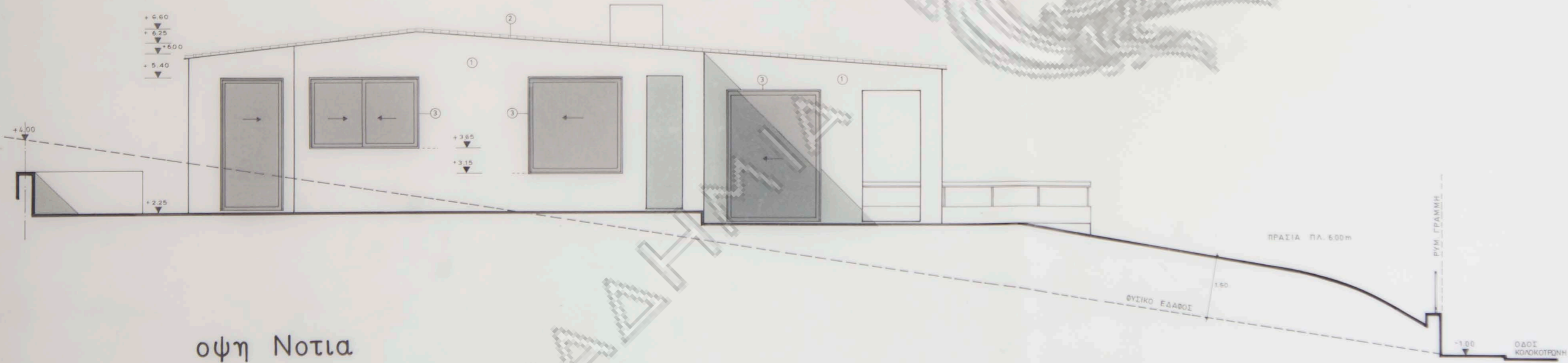
Οψη Βορεια

ΑΝΑΘΕΩΡΗΣΗ	
εργοδοτης: Θεοδ. και Ασπασία Παπαλεξανδρη	
εργο: ΚΑΤΟΙΚΙΑ ΕΝΟΣ ΟΡΟΦΟΥ ΜΕ ΥΠΟΓΕΙΟ	
θεση: Επi των οδων ΜΑΚΕΔΟΝΙΑΣ και ΚΟΛΟΚΟΤΡΩΝΗ Ο.Τ. 97 ΦΙΛΟΘΕΗ	
μελετητες: Ν.ΒΑΛΣΑΜΑΚΗΣ αρχιτεκτων Ν.ΠΑΓΩΝΗΣ Μ.ΧΡΟΝΕΑΣ Χ.ΚΙΝΑΤΟΣ πολ.μηχανικοι	
θεμα σχεδιου: Τομή α-α, β-β Οψη Βορεια	αριθμος σχεδιου A-7
κλιμακα 1:50	
χρονος μελετης:	ΜΑΡΤΙΟΣ 1989
υπογραφη	σφραγιδα

- ΥΠΟΜΗΜΑ:
- ① ΕΠΙΧΡΙΣΜΑ ΤΡΙΠΛΗ ΜΑΡΜΑΡΟΚΟΝΙΑ - ΠΛΑΣΤΙΚΟ ΧΡΩΜΑ ΛΕΥΚΟ
 - ② ΚΕΡΑΜΙΔΙΑ ΚΟΛΥΜΠΙΔΑ (ΒΥΖΑΝΤΙΝΑ)
 - ③ ΚΟΥΦΩΜΑΤΑ ΕΞ ΑΛΟΥΜΙΝΙΟΥ ΑΝΑΔΕΙΞΙΜΕΝΟΥ - ΧΡΩΜΑ ΣΚΟΥΡΑ ΑΠΟΧΡΩΣΗ



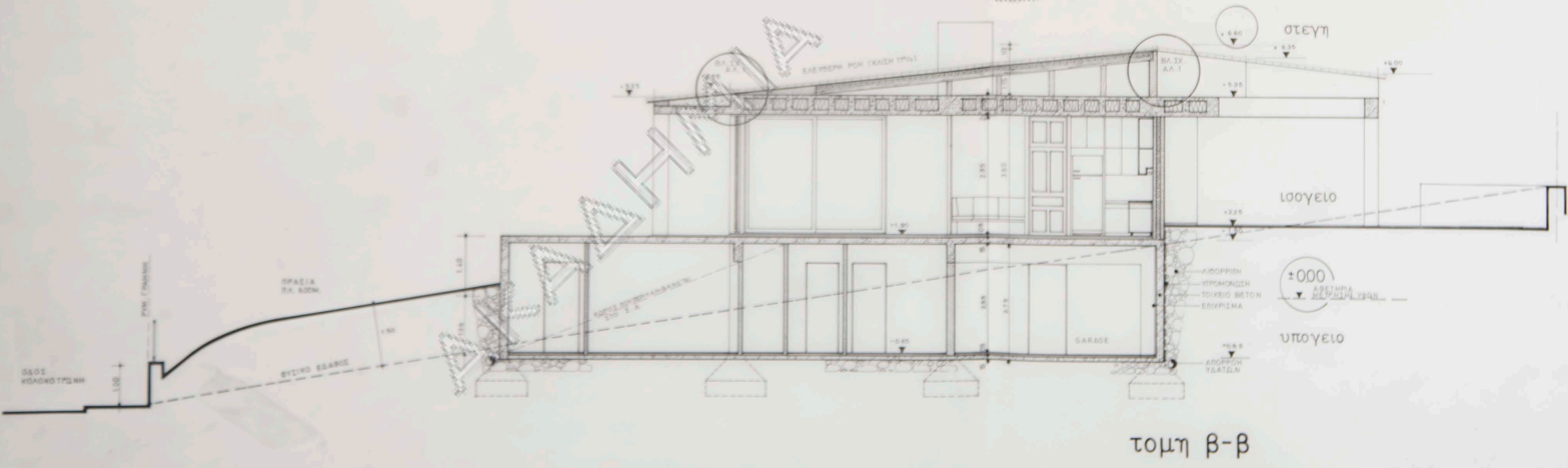
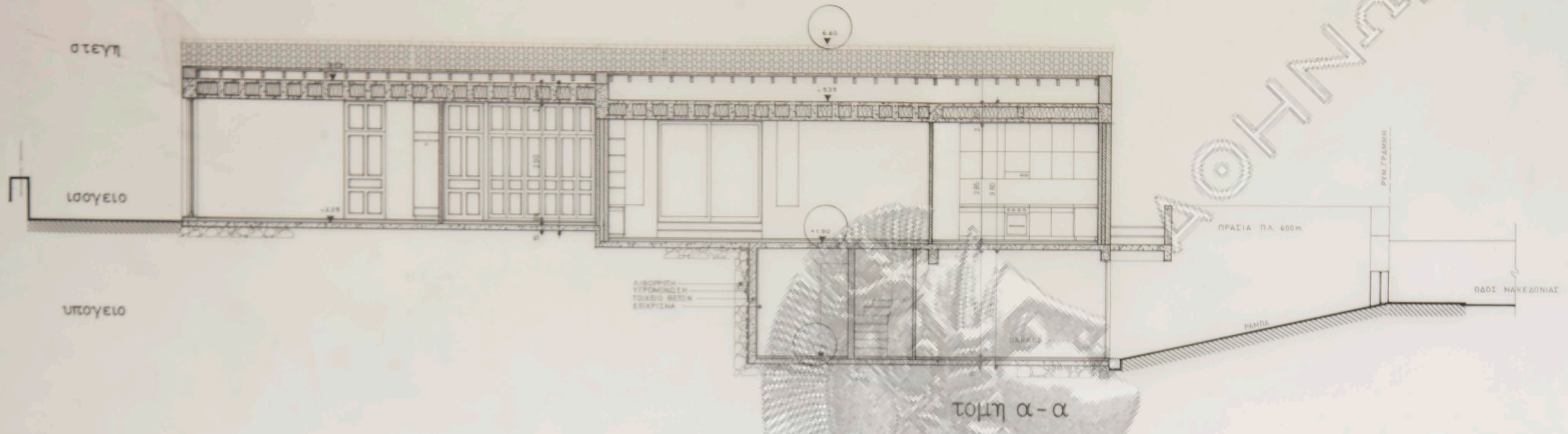
Οψη Δυτική



οψη Νοτια

ΑΝΑΘΕΩΡΗΣΗ

εργοδοτης: Θεοδ και Ασπασια Παπαλεξανδρη	
εργο: ΚΑΤΟΙΚΙΑ ΕΝΟΣ ΟΡΟΦΟΥ ΜΕ ΥΠΟΓΕΙΟ	
θεση: Επi των οδων ΜΑΚΕΔΟΝΙΑΣ και ΚΟΛΟΚΟΤΡΩΝΗ Ο.Τ. 97 ΦΙΛΟΘΕΗ	
μελετητες: Ν.ΒΑΛΣΑΜΑΚΗΣ αρχιτεκτων Ν.ΠΑΓΩΝΗΣ Μ.ΧΡΟΝΕΑΣ πολ. μηχανικοι Χ.ΚΙΝΑΤΟΣ	
θεμα σχεδιου: Οψη Νοτια Οψη Δυτικη	αριθμος σχεδιου Α-8
κλιμακα: 1:50	
χρονος μελετης: ΙΑΝΟΥΑΡΙΟΣ 1988	
υπογραφη	σφραγιδα



ΑΝΑΘΕΩΡΗΣΗ	
εργοδοτης: Θεοδ. και Ασπασία Παπαλεξανδρη	
εργο: ΚΑΤΟΙΚΙΑ ΕΝΟΣ ΟΡΟΦΟΥ ΜΕ ΥΠΟΓΕΙΟ	
θεση: ΕπΙ των οδων ΜΑΚΕΔΟΝΙΑΣ και ΚΟΛΟΚΟΤΡΩΝΗ Ο.Τ. 97 ΦΙΛΟΘΕΗ	
μελετητες: Ν.ΒΑΛΣΑΜΑΚΗΣ αρχιτεκτων Ν.ΠΑΓΩΝΗΣ Μ.ΧΡΟΝΕΑΣ πολ. μηχανικοι Χ.ΚΙΝΑΤΟΣ	
θεμα σχεδιου: Τομή α-α Τομή β-β	αριθμος σχεδιου A-9
κλιμακα: 1:50	
χρονος μελετης: ΙΑΝΟΥΑΡΙΟΣ 1988	
υπογραφη	σφραγιδα