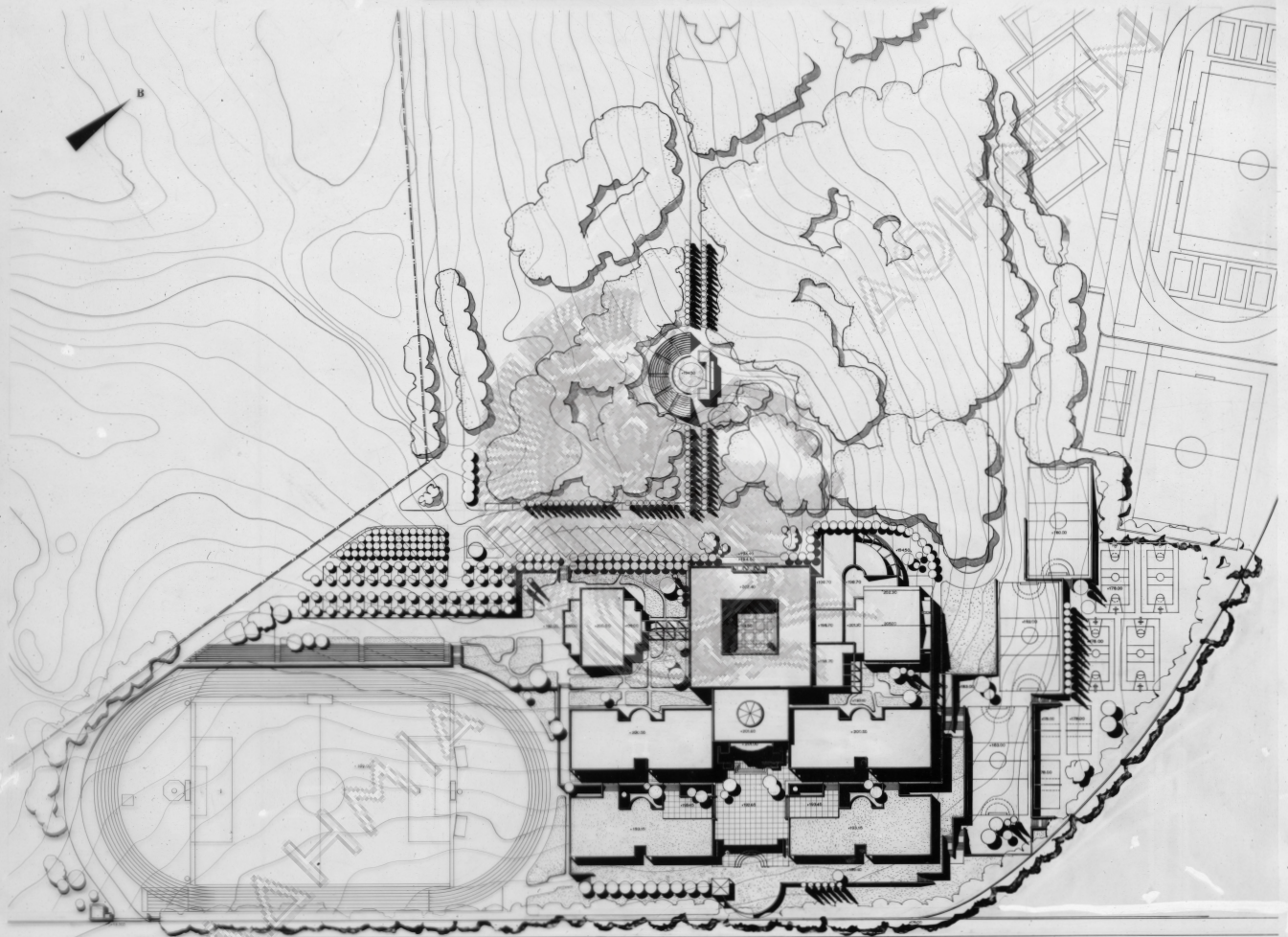


ΚΟΛΛΕΓΙΟ ΑΘΗΝΩΝ

37173

ΔΗΜΟΤΙΚΟ ΣΧΟΛΕΙΟ ΣΤΗΝ ΚΑΝΤΖΑ ΑΤΤΙΚΗΣ

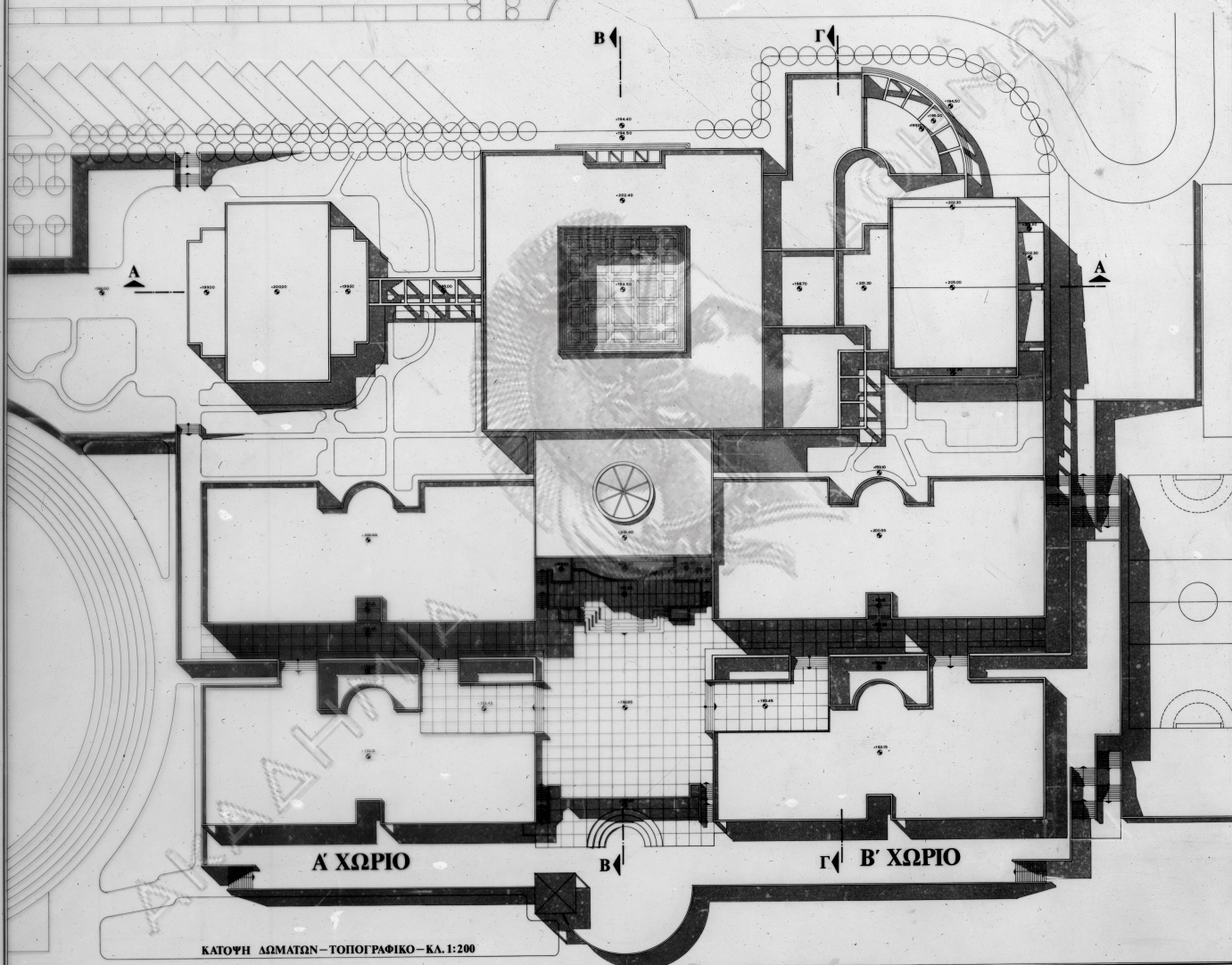


ΓΕΝΙΚΟ ΤΟΠΟΓΡΑΦΙΚΟ- ΟΥΗ ΚΛ. 1:500

ΚΟΛΛΕΓΙΟ ΑΘΗΝΩΝ

ΔΗΜΟΤΙΚΟ ΣΧΟΛΕΙΟ ΣΤΗΝ ΚΑΝΤΖΑ ΑΤΤΙΚΗΣ

37173



ΚΑΤΟΨΗ ΔΩΜΑΤΩΝ - ΤΟΠΟΓΡΑΦΙΚΟ - ΚΑ. 1:200

ΚΟΛΛΕΓΙΟ ΑΘΗΝΩΝ

37173

ΔΗΜΟΤΙΚΟ ΣΧΟΛΕΙΟ ΣΤΗΝ ΚΑΝΤΖΑ ΑΤΤΙΚΗΣ

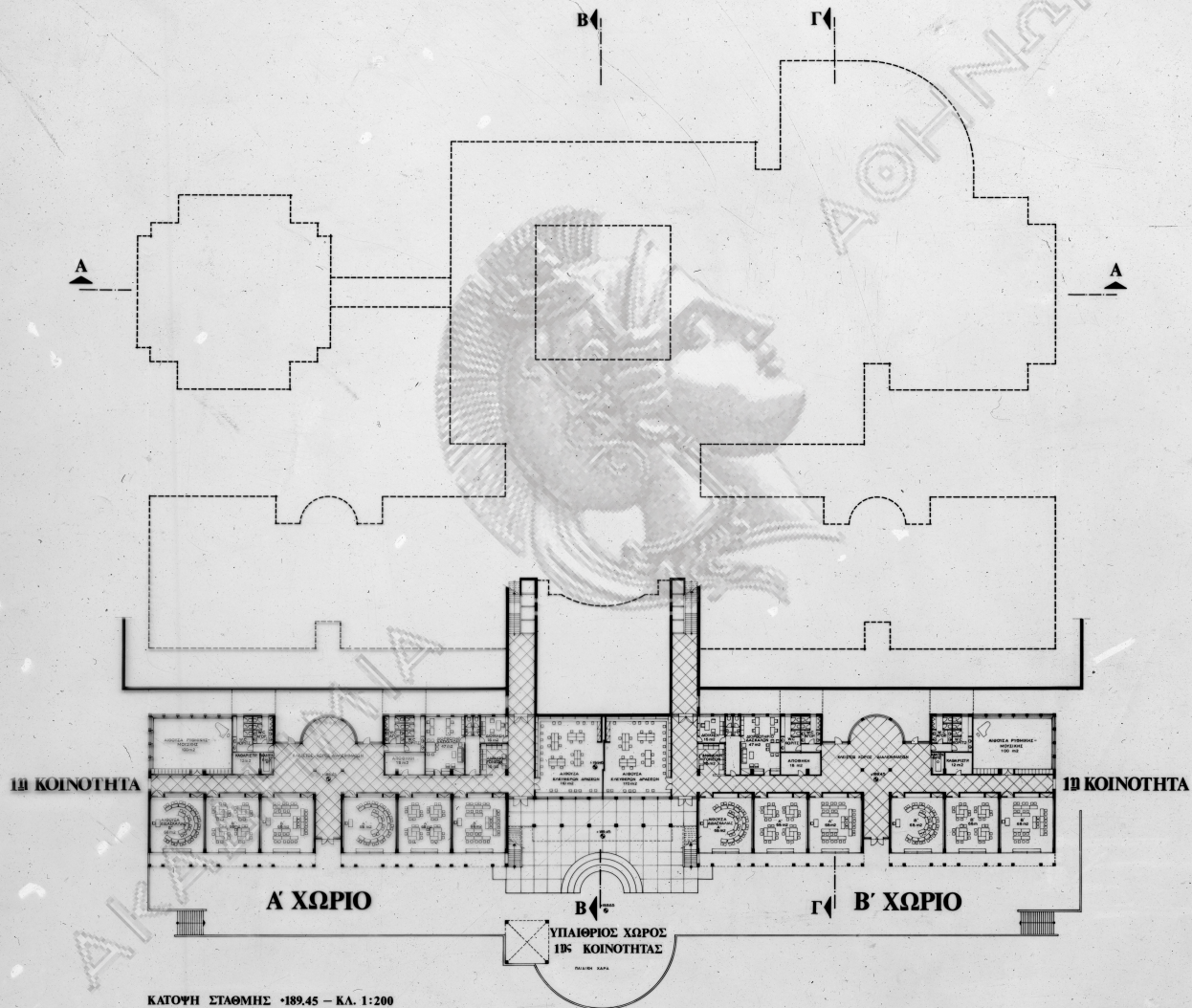


ΓΕΝΙΚΟ ΤΟΠΟΓΡΑΦΙΚΟ ΚΑ 1:1000

ΚΟΛΛΕΓΙΟ ΑΘΗΝΩΝ

ΔΗΜΟΤΙΚΟ ΣΧΟΛΕΙΟ ΣΤΗΝ ΚΑΝΤΖΑ ΑΤΤΙΚΗΣ

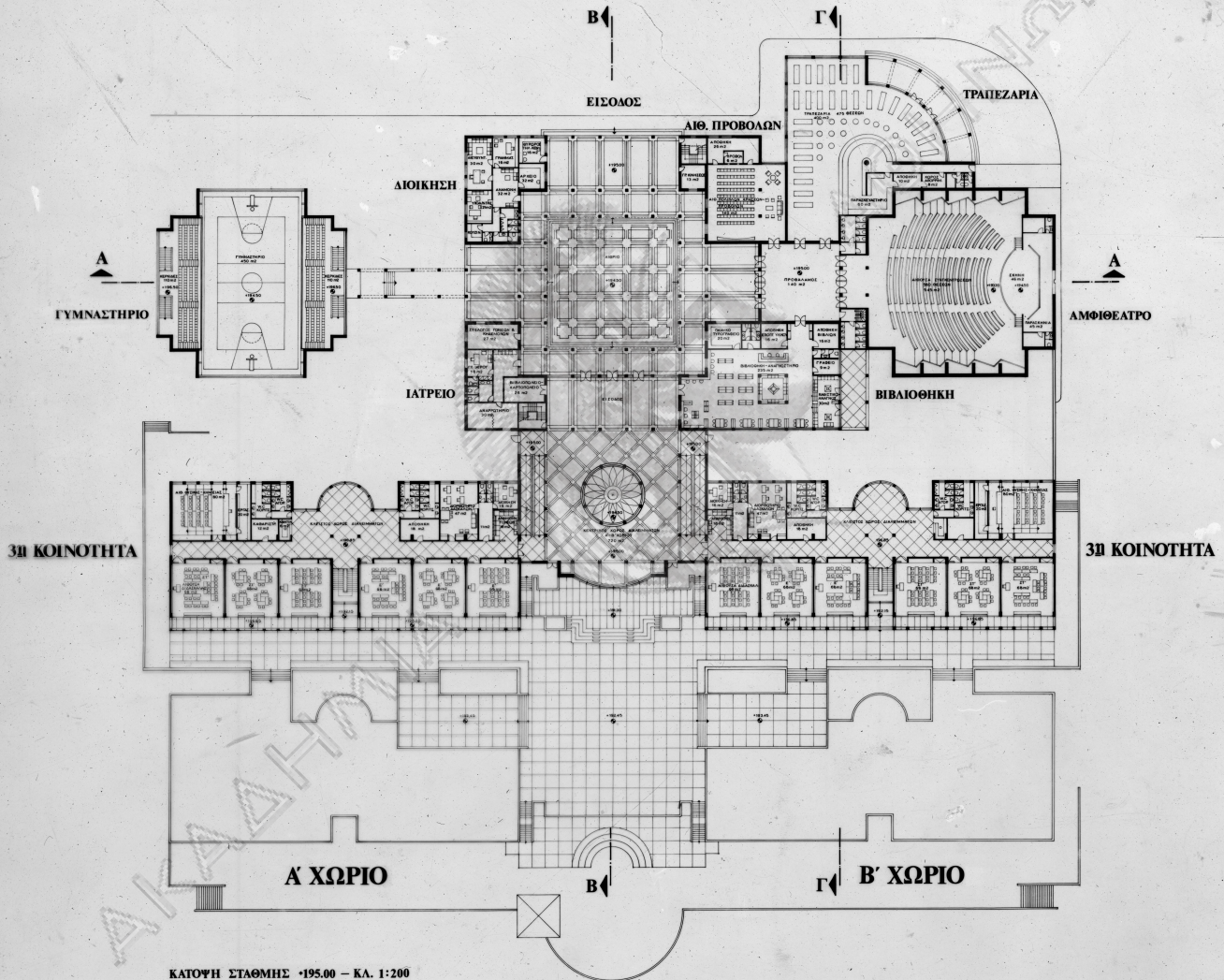
37173



ΚΟΛΛΕΓΙΟ ΑΘΗΝΩΝ

ΔΗΜΟΤΙΚΟ ΣΧΟΛΕΙΟ ΣΤΗΝ ΚΑΝΤΖΑ ΑΤΤΙΚΗΣ

37173

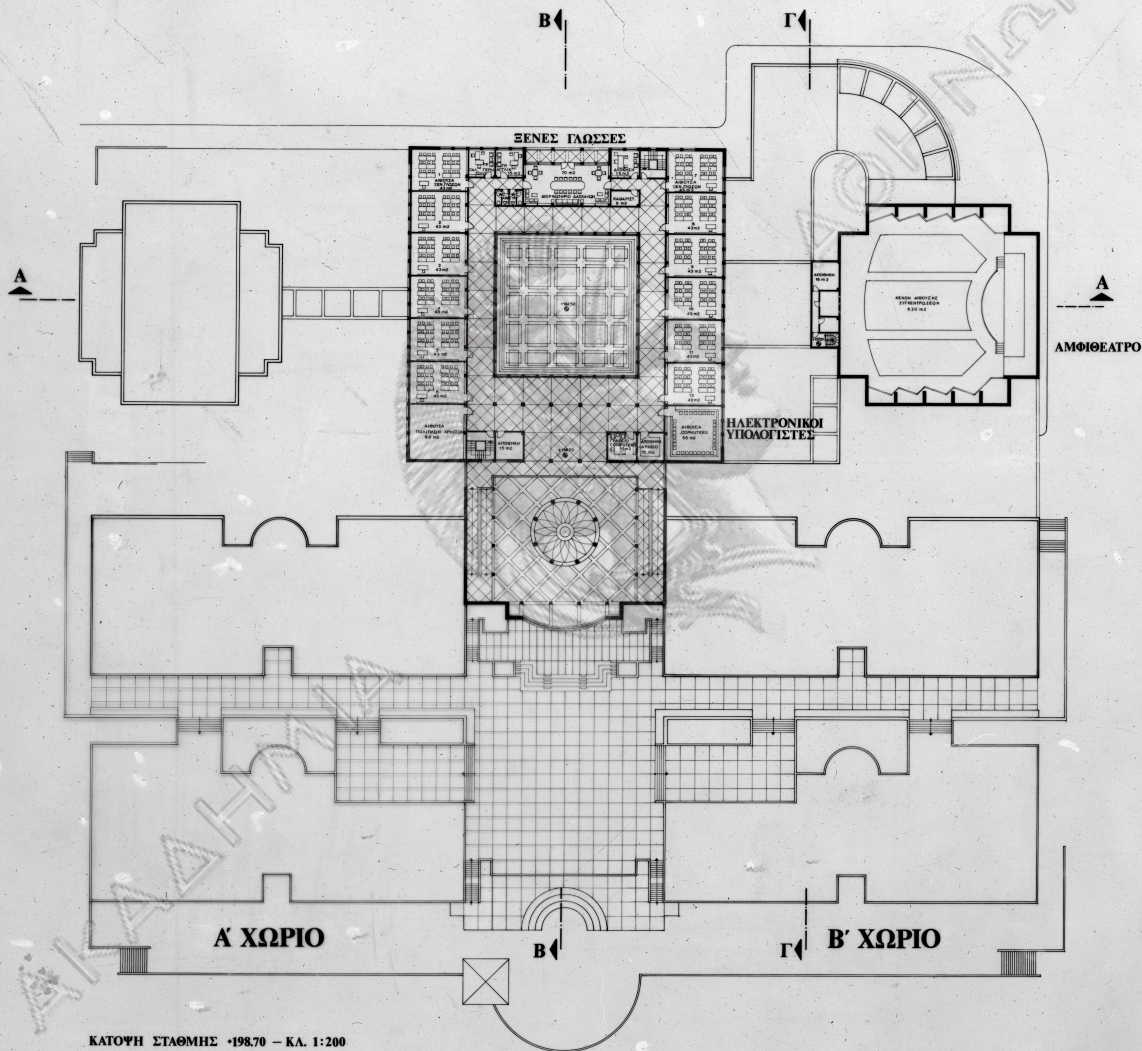


ΚΑΤΩΦΗ ΣΤΑΘΜΗΣ +195.00 - ΚΑ. 1:200

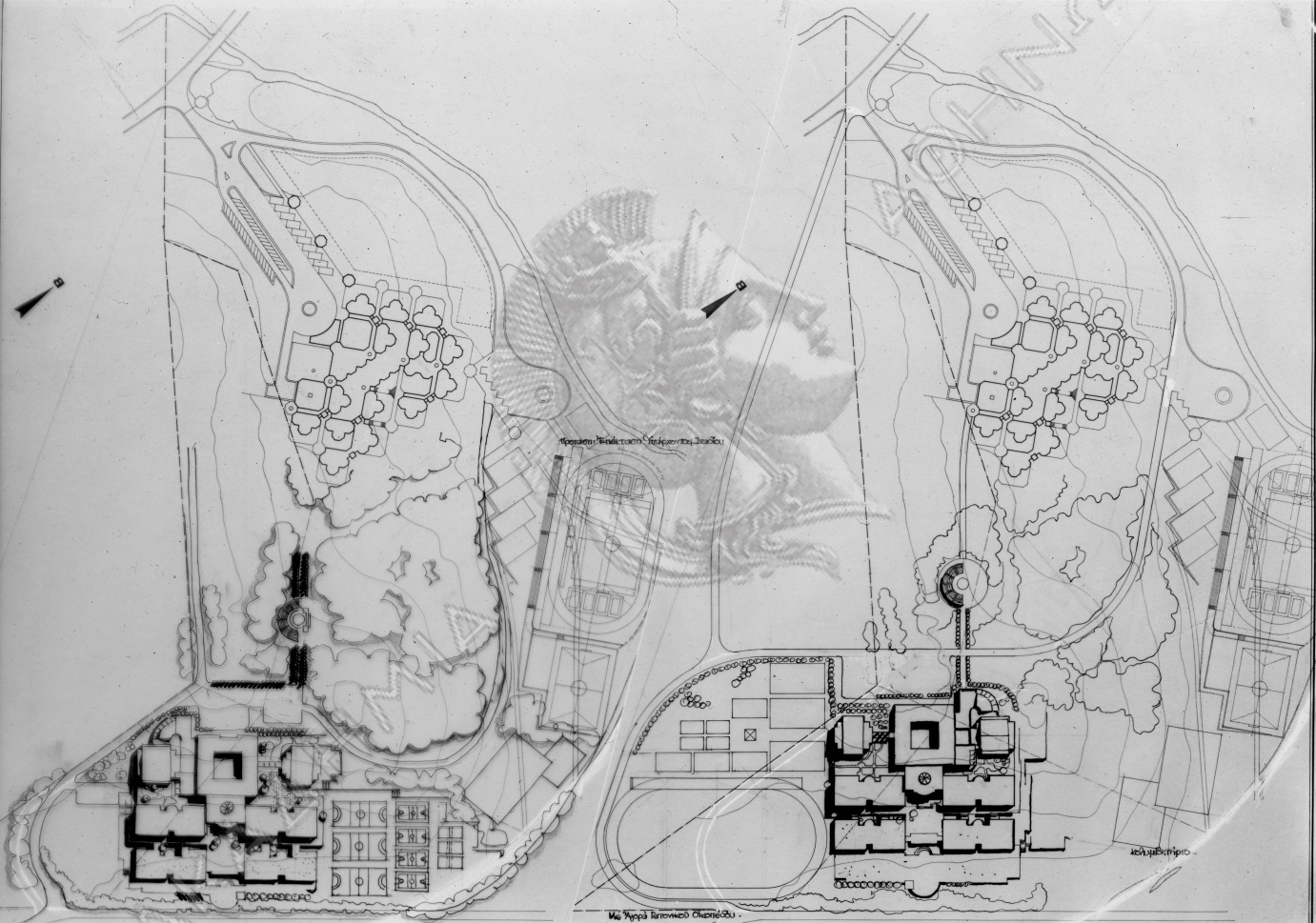
ΚΟΛΛΕΓΙΟ ΑΘΗΝΩΝ

ΔΗΜΟΤΙΚΟ ΣΧΟΛΕΙΟ ΣΤΗΝ ΚΑΝΤΖΑ ΑΤΤΙΚΗΣ

37173



ΚΑΤΩΦΗ ΣΤΑΘΜΗΣ ·198.70 - ΚΑ. 1:200

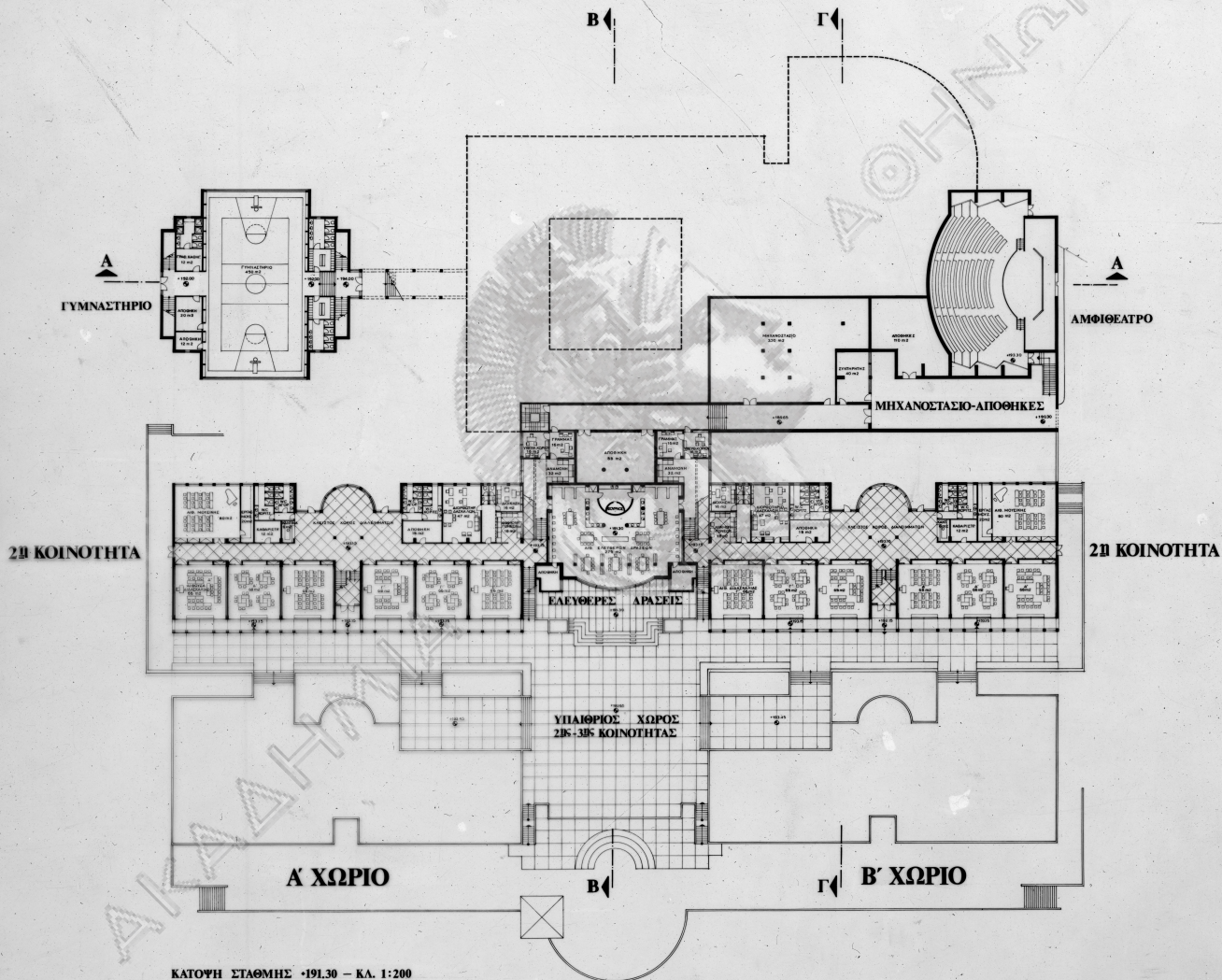


ΕΝΔΕΙΚΝΥΤΙΚΕΣ ΓΕΝΙΚΕΣ ΔΙΑΤΑΞΕΙΣ

ΚΟΛΛΕΓΙΟ ΑΘΗΝΩΝ

ΔΗΜΟΤΙΚΟ ΣΧΟΛΕΙΟ ΣΤΗΝ ΚΑΝΤΖΑ ΑΤΤΙΚΗΣ

37173

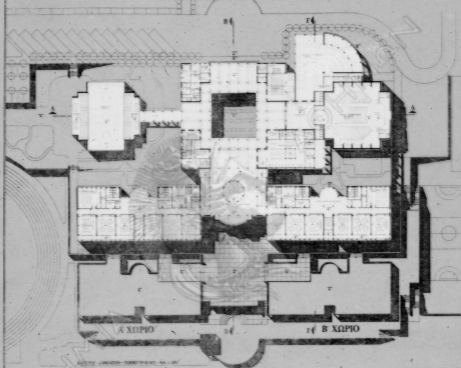


ΚΑΤΩΦΗ ΣΤΑΘΜΗΣ -191.30 - ΚΑ. 1:200

ΚΟΛΛΕΓΙΟ ΑΘΗΝΩΝ

3173

ARCHITECTS: GEORGIOS P. KAPTELA & PARTNERS



ΚΑΤΑΣΤ. ΣΧΗΜΑΤΑ - ΠΡΟΒΛΗΜΑΤΑ - ΚΑ. 1.20

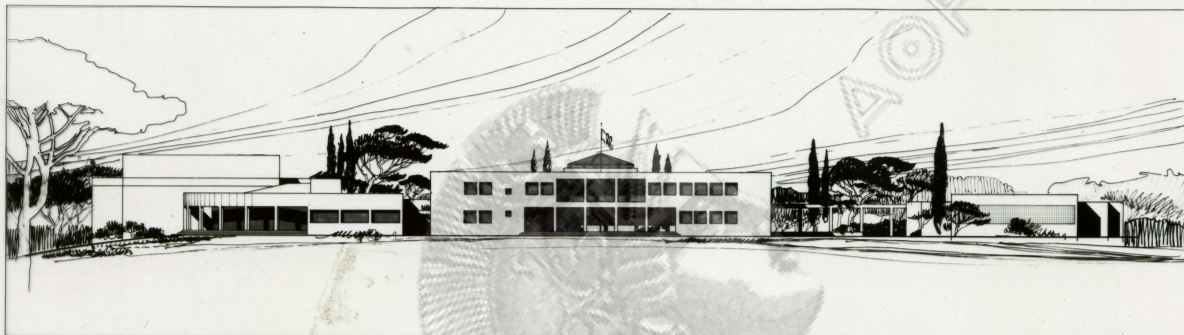


010 - ΚΑΤΑΣΤΡΟΦΗ ΚΑ. 1.20

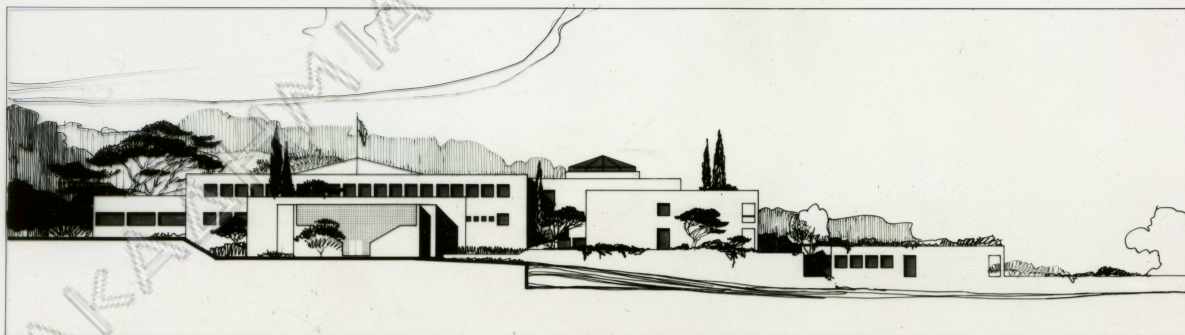
ΚΟΛΛΕΓΙΟ ΑΘΗΝΩΝ

ΔΗΜΟΤΙΚΟ ΣΧΟΛΕΙΟ ΣΤΗΝ ΚΑΝΤΖΑ ΑΤΤΙΚΗΣ

37173



ΩΨΗ ΒΟΡΕΙΟΑΥΤΙΚΗ - ΚΑ. 1:200

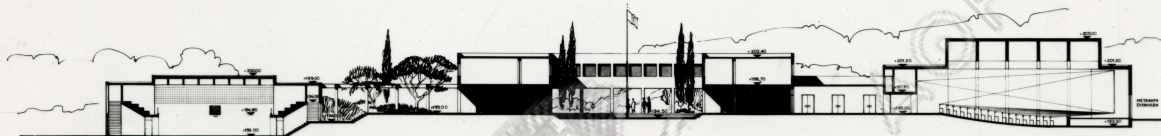


ΩΨΗ ΝΟΤΙΟΑΥΤΙΚΗ - ΚΑ. 1:200

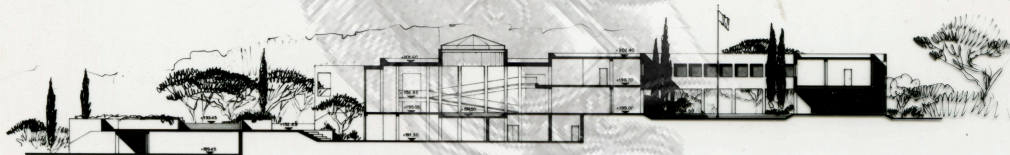
ΚΟΛΛΕΓΙΟ ΑΘΗΝΩΝ

ΔΗΜΟΤΙΚΟ ΣΧΟΛΕΙΟ ΣΤΗΝ ΚΑΝΤΖΑ ΑΤΤΙΚΗΣ

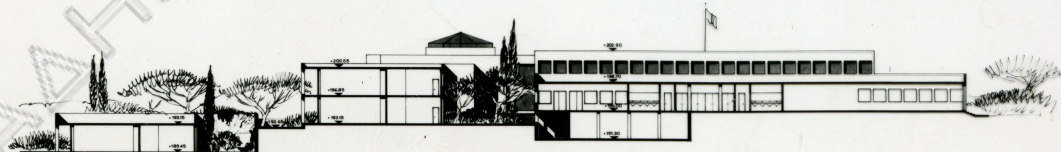
37173



TOMH A-A ΚΑ. 1:200



TOMH B-B ΚΑ. 1:200

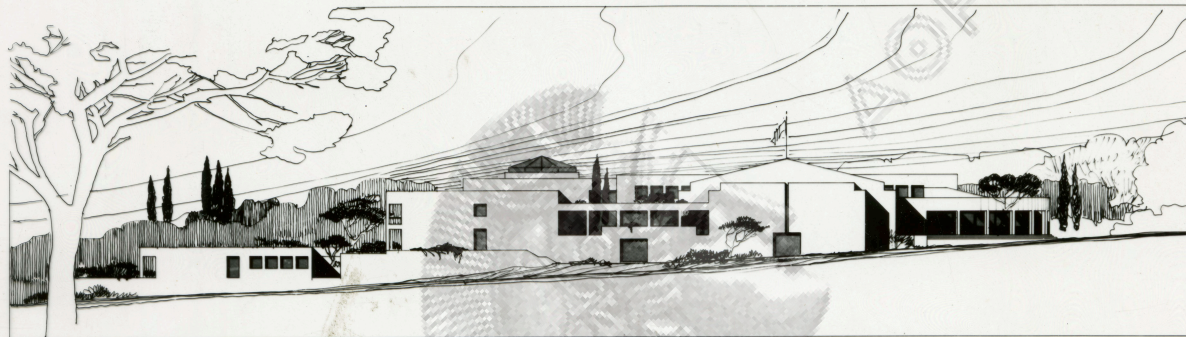


TOMH Γ-Γ ΚΑ. 1:200

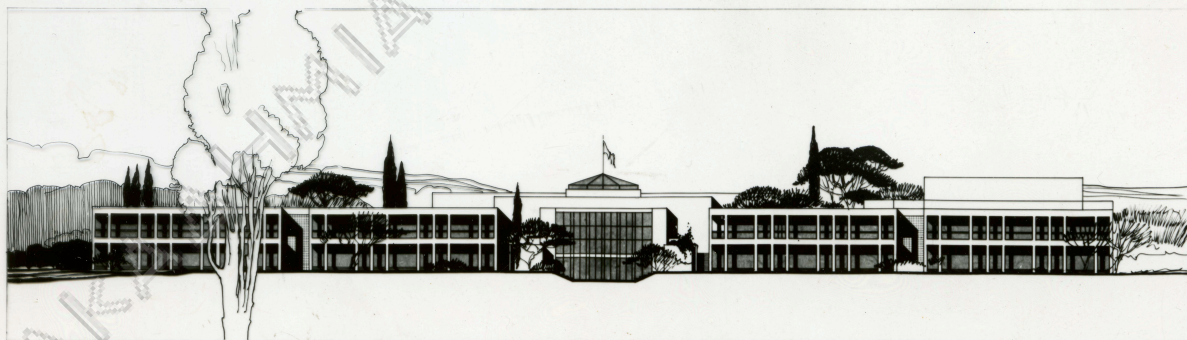
ΚΟΛΛΕΓΙΟ ΑΘΗΝΩΝ

37173

ΔΗΜΟΤΙΚΟ ΣΧΟΛΕΙΟ ΣΤΗΝ ΚΑΝΤΖΑ ΑΤΤΙΚΗΣ



Οψη βορειοανατολική - ΚΑ. 1:200



Οψη νοτιοανατολική - ΚΑ. 1:200

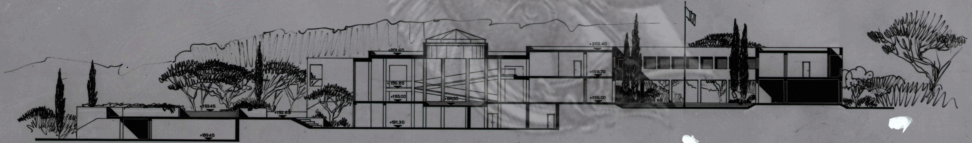
ΚΟΛΛΕΓΙΟ ΑΘΗΝΩΝ

ΔΗΜΟΤΙΚΟ ΣΧΟΛΕΙΟ ΣΤΗΝ ΚΑΝΤΖΑ ΑΤΤΙΚΗΣ

371



TOMH A-A ΚΑ. 1:200



TOMH B-B ΚΑ. 1:200

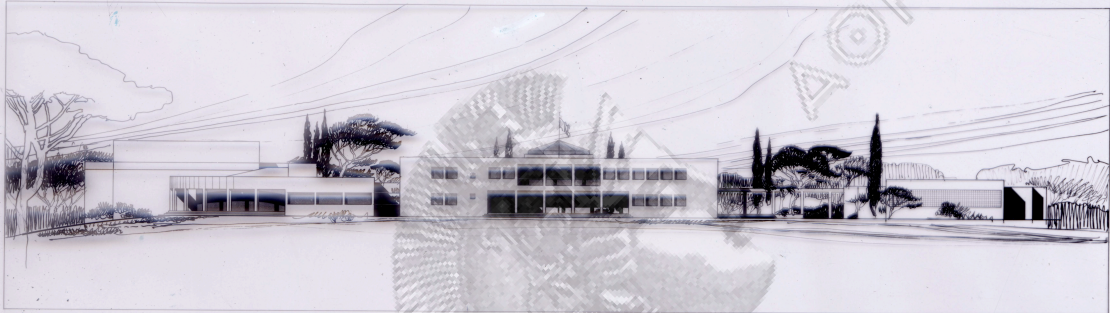


TOMH Γ-Γ ΚΑ. 1:200

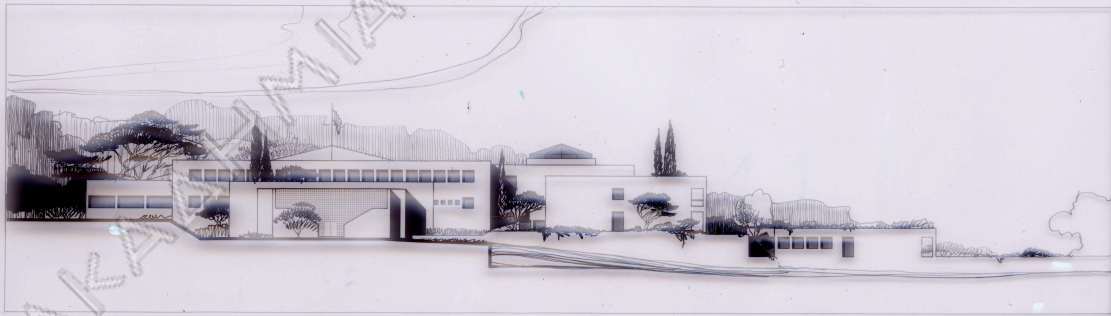
ΚΟΛΛΕΓΙΟ ΑΘΗΝΩΝ

ΔΗΜΟΤΙΚΟ ΣΧΟΛΕΙΟ ΣΤΗΝ ΚΑΝΤΖΑ ΑΤΤΙΚΗΣ

37173



ΟΥΗ ΒΟΡΕΙΟΑΥΤΙΚΗ - ΚΑ. 1:200

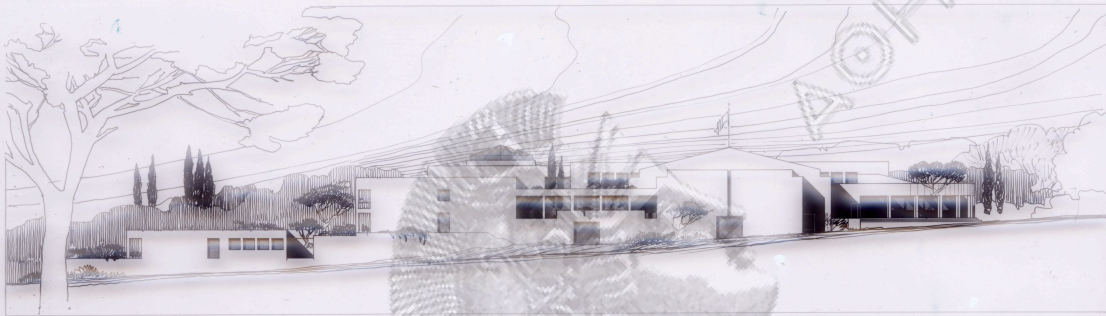


ΟΥΗ ΝΟΤΙΟΑΥΤΙΚΗ - ΚΑ. 1:200

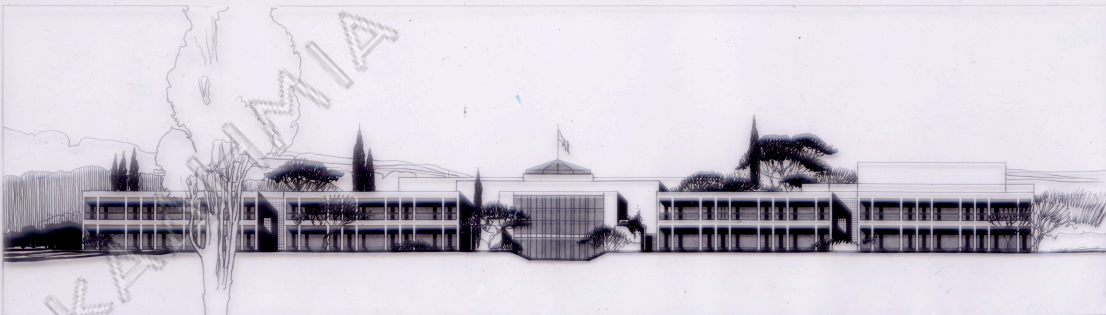
ΚΟΛΛΕΓΙΟ ΑΘΗΝΩΝ

37173

ΔΗΜΟΤΙΚΟ ΣΧΟΛΕΙΟ ΣΤΗΝ ΚΑΝΤΖΑ ΑΤΤΙΚΗΣ



ΟΥΗ ΒΟΡΕΙΟΑΝΑΤΟΛΙΚΗ-ΚΑ. 1:200

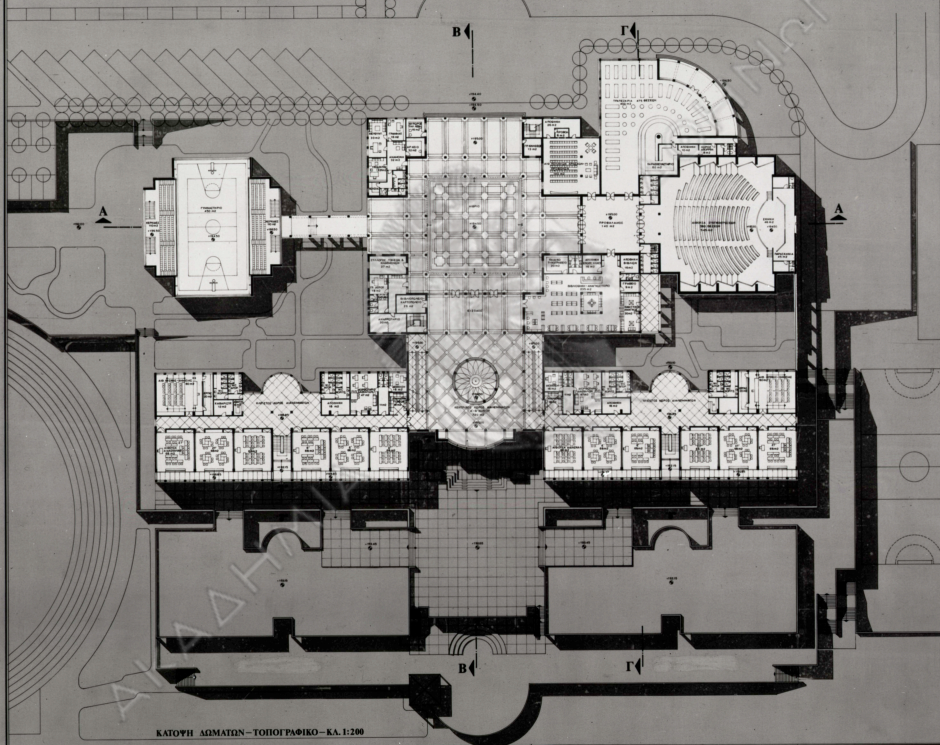


ΟΥΗ ΝΟΤΙΟΑΝΑΤΟΛΙΚΗ-ΚΑ. 1:200

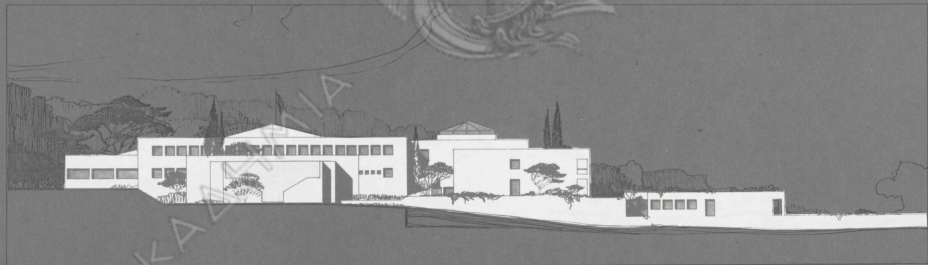
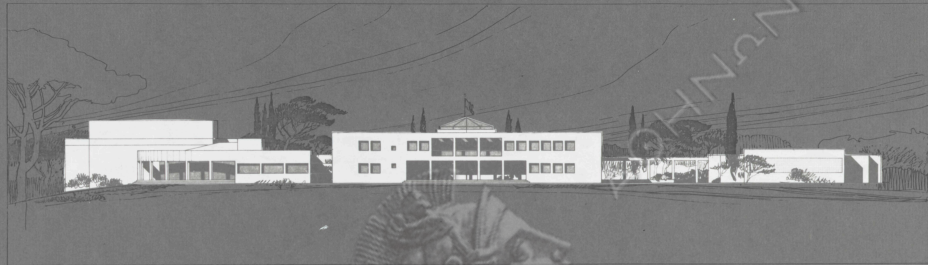
ΚΟΛΛΕΓΙΟ ΑΘΗΝΩΝ

37173

ΔΗΜΟΤΙΚΟ ΣΧΟΛΕΙΟ ΣΤΗΣ ΚΑΡΤΕΛΑ ΑΤΤΙΚΗΣ



ΚΑΤΩΤΗ ΔΙΑΜΕΤΡΙΣ - ΤΟΠΟΓΡΑΦΙΚΟ - ΚΑ. 1:200



AKADEMIA







© 2010 THE UNIVERSITY OF THE SAHARA

ΑΚΑΔΗΜΙΑ

ΑΘΗΝΑΝ











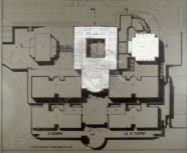




EDUARDO AMBROSINI

3712

PROGETTO ARCHITETTURA



A. AMBROSINI

1911

1911 B. AMBROSINI

EDUARDO AMBROSINI ARCHITETTO







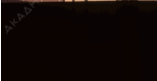


JOHNAN

















AKADHIA
AKADHIA













































































































































































































AKADHMIA

















































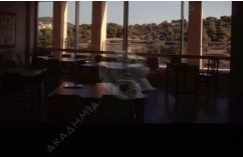


































































































ΑΚΑΔΗΜΙΑ

































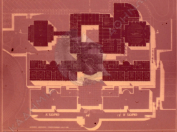












10000

10000

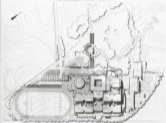
Scale 1/4" = 1'-0"











PROGETTO DI UN EDIFICIO



EMANUELE AFRON

Architetto, urbanista, pittore

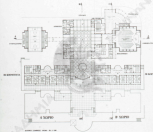


Architetto, urbanista, pittore

KOHAARTTO AOHNNEN

577

ARHITEHTI: ARNDT BRUNNEN



PLANETARIUM

3725

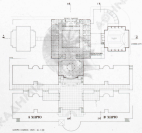
PLANETARIUM WITH 100 SEAT



PLANETARIUM

ΚΟΛΛΗΓΙΟ ΑΘΗΝΩΝ

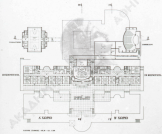
ΕΠΙΣΤΗΜΗ ΚΑΙ ΤΕΧΝΟΛΟΓΙΑ



ΚΑΤΑΣΚΕΥΗ ΜΕΤΑΛΛΟΥ

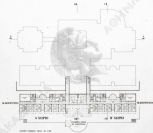
ΚΑΛΩΣΤΟ ΑΦΗΜΕΝ

ΚΑΤΑΣΚΕΥΗ ΚΑΙ ΛΕΙΤΟΥΡΓΙΑ



ΕΔΥΛΑΓΓΙΟ ΑΣΗΡΗΣ

ΑΝΑΠΤΥΞΗ ΕΚΠΑΙΔΕΥΤΙΚΗΣ ΔΡΑΣΗΣ



ΚΑΤΑΣΤΑΣΗ ΜΕΤΑ ΤΗΝ ΕΡΓΑΣΙΑ

ΚΟΛΛΑΓΙΟ ΑΘΗΝΩΝ

ΣΥΣΤ

ΑΝΤΙΣΤΡΟΦΗ ΕΚΔΟΣΗ ΚΑΤΑ ΤΗΝ ΑΝΤΙΣΤΡΟΦΗ



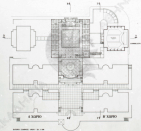
ΑΝΤΙΣΤΡΟΦΗ ΕΚΔΟΣΗ



ΑΝΤΙΣΤΡΟΦΗ ΕΚΔΟΣΗ

ΣΧΟΛΕΙΟ ΑΘΗΝΩΝ

ΔΙΟΝΥΣΙΟΥ ΣΟΦΩΝΟΣ ΕΠΙΣΤΗΜΟΝΟΝ ΚΑΙ ΚΑΛΩΝ ΤΕΧΝΩΝ





AKADEMIA

AKADEMIA



PER INFORMAZIONI SUL FILM



AKADHIMIA



FIGURE 1.1.1.1

ΕΠΙΘΕΤΟ ΟΝΟΜΑ ΕΠΩΝΥΜΟ



ΚΟΛΛΗΓΙΟ ΑΡΧΙΤΕΚΤΟΝΩΝ

ΚΑΤΑΣΤΑΣΗ ΜΕΛΟΣ ΚΑΤΑ ΚΑΤΑΛΟΓΟ ΤΙΜΩΝ

ΣΤΕΦ



100 ΜΕΛΟΣ ΚΑΤΑΛΟΓΟ ΤΙΜΩΝ



100 ΜΕΛΟΣ ΚΑΤΑΛΟΓΟ ΤΙΜΩΝ

ΚΟΛΛΕΓΙΟ ΑΘΗΝΩΝ

ΛΟΓΟΤΕΧΝΙΑ ΚΑΙ ΣΥΓΧΡΟΝΗ ΕΚΦΡΑΣΗ



FIGURE 10.10









ΑΚΑΔΗΜΙΑ

ΕΠΙΝΟΝ





ΑΚΑΔΗΜΙΑ

ΝΥΚΤΩΝ



















