

ΟΔΟΣ ΑΡΙΣΤΙΠΠΟΥ

15 10

ΟΔΟΣ ΑΝΩΝΥΜΟΥ
15 95

ΙΔΙΩΤΙΚΗ ΧΡΗΣΙΣ ΔΙΑΜΕΤΡΟΣ (22)

ΚΟΙΝΟΧΡΗΣΤΟΣ ΤΑΡΑΤΣΑ

ΑΚΑΛΥΠΤΟΣ

Υπολογισμός Επιφανείας Δωματός

Εοικ 582,34 μ²

Επιπρ 005 * 582,34 = 29,18

Εδωμάτιοι

450 * 460 = 2070

450 * 290 = 1305

Μ.Σ. = 705 (210 * 330 - 90 * 180)

Σύνολο Ε = 28,92 < Επιπρ 29,18

ΟΔΟΣ ΛΟΓΚΙΑΝΟΥ

0,61

1,45

10,10

120

240

130

ΔΩΜΑΤΙΟ

450 * 460

450

460

450

460

450

460

450

460

450

460

450

460

450

460

450

460

450

460

450

460

450

460

450

460

450

460

ΟΔΟΣ ΚΛΕΟΜΕΝΟΥΣ

16 95



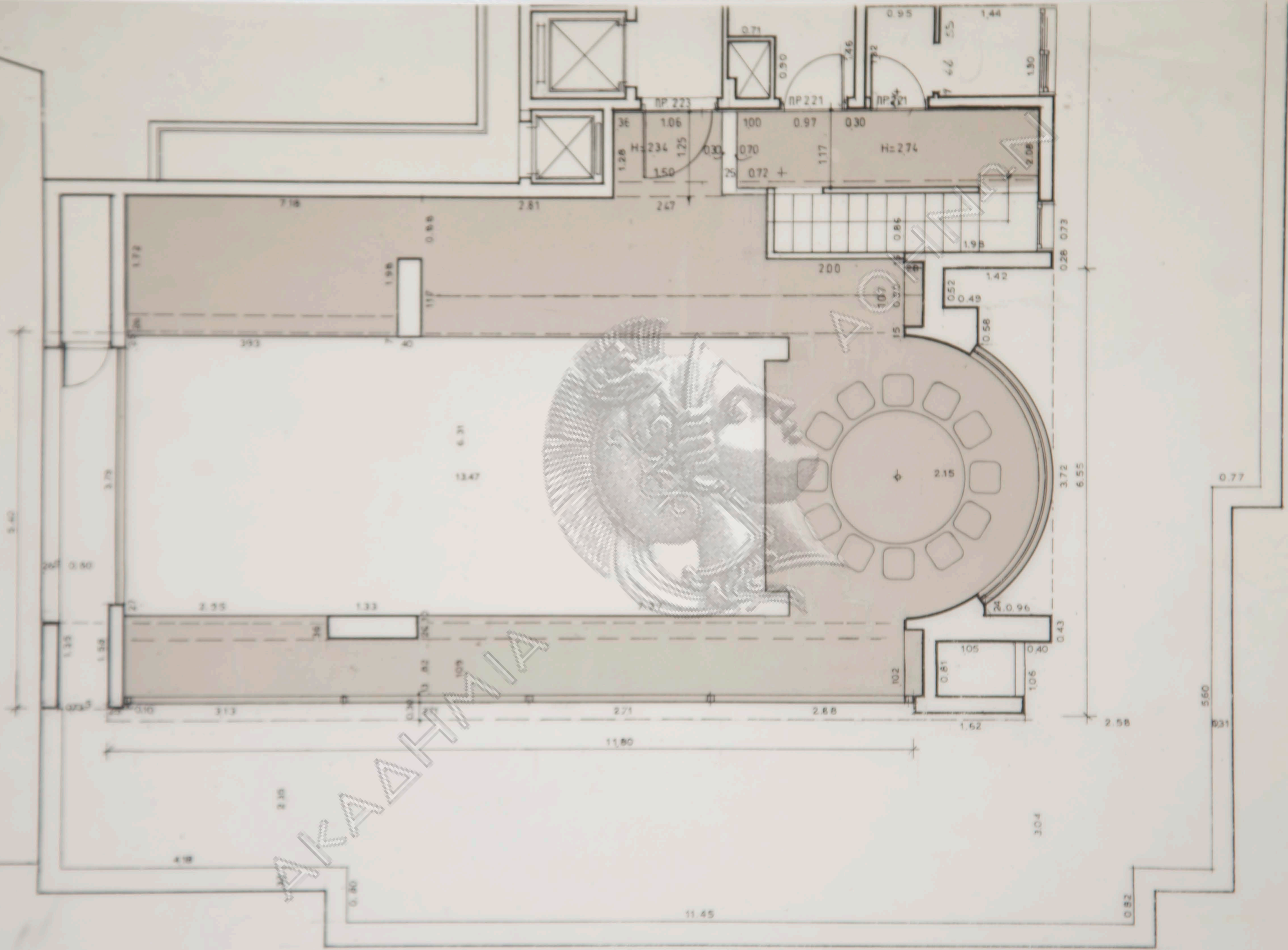
ΜΑΝΩΛΗΣ ΚΩΝ. ΓΑΛΗΣ
Π. ΠΑΤΡΙΩΤΩΝ 100
ΑΘΗΝΑΙ
Αρ. Μητρ. Υ.Π.Α. 10785
Τ.Π.Η. 1/293 Τ.Α. 8812891

ΑΘΗΝΑΙ 24 ΑΠΡ 1975

ΣΧΕΔΙΟΝ ΣΥΣΤΑΣΕΩΣ ΟΡΟΦΟΚΤΗΣΙΑΣ
ΠΟΛΥΚΑΤΟΙΚΙΑ ΕΠΙ ΤΩΝ ΟΔΩΝ
ΚΛΕΟΜΕΝΟΥΣ-ΛΟΓΚΙΑΝΟΥ-ΑΡΙΣΤΙΠΠΟΥ-ΑΝΩΝΥΜΟΥ
ΙΔΙΟΚΤΗΤΑΙ Δ. ΠΑΠΑΔΟΠΟΥΛΟΣ-Ν. ΜΑΛΕ ΘΑΚΗΣ
Η ΤΡΟΧΑΝΗΣ - Θ ΤΡΟΧΑΝΗΣ

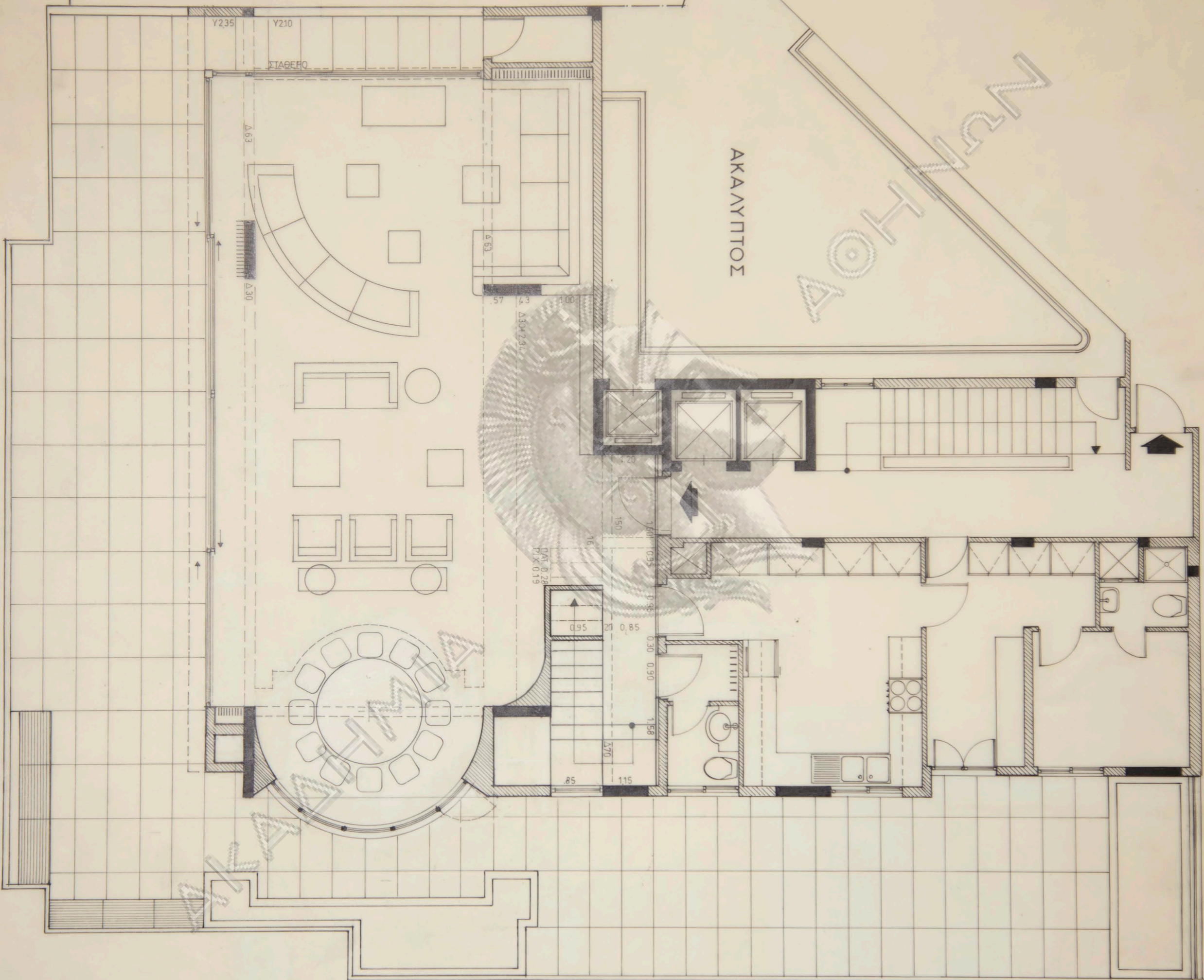
ΚΛΙΜΑΞ 1:50
κατοψις δωματός
ΑΘΗΝΑΙ ΟΚΤΩΒΡΙΟΣ 1974
Ο ΜΗΧΑΝΙΚΟΣ

8



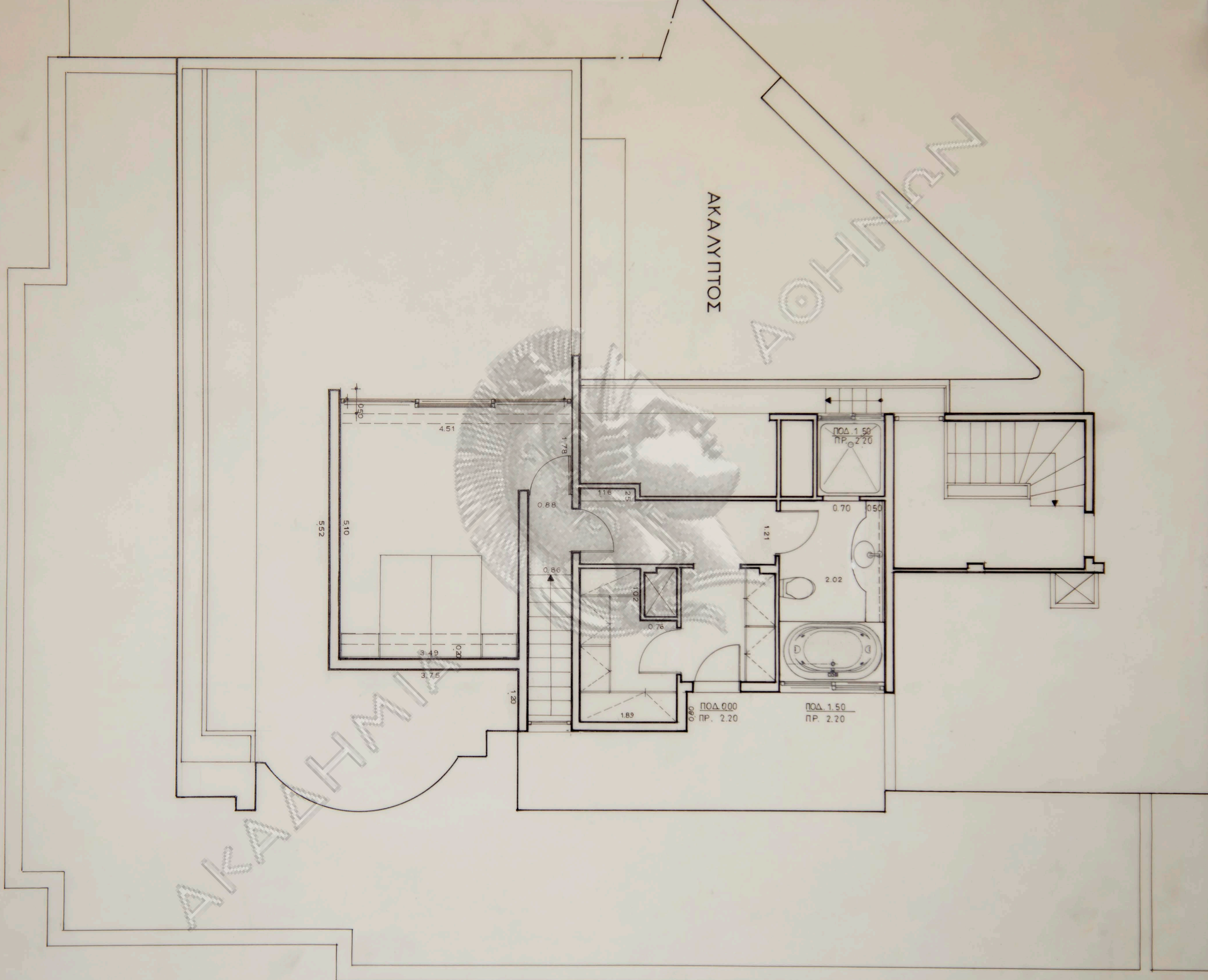
ΟΔΟΣ ΚΛΕΟΜΕΝΟΥΣ

ΟΔΟΣ ΚΑΕΟΜΕΝΟΥΣ



ΟΔΟΣ ΛΟΥΚΙΑΝΟΥ

ΟΔΟΣ ΚΑΕΟΜΕΝΟΥΣ



ΑΚΑΔΗΤΟΣ

ΟΔΟΣ ΛΟΥΚΙΑΝΟΥ