



ΟΙΚΙΑ κας ΑΛΙΚΗΣ ΠΕΡΡΗ

ΑΡΧΙΤΕΚΤΟΝΙΚΗ ΜΕΛΕΤΗ

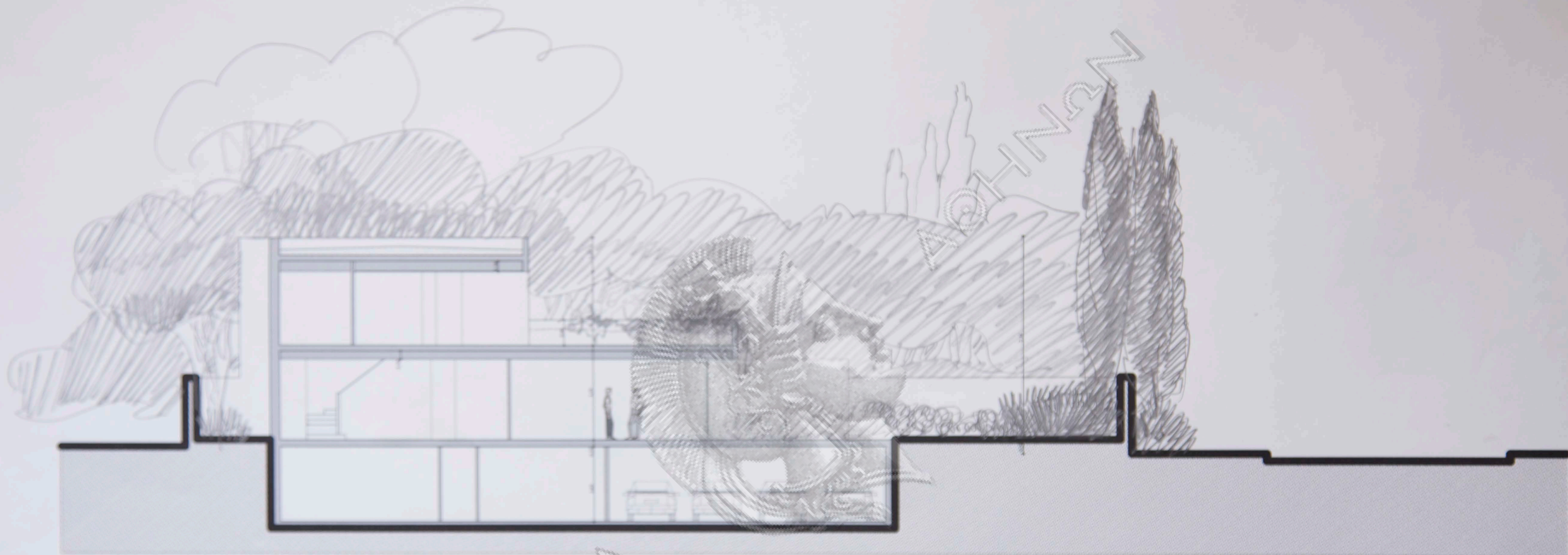
ΑΡΧΙΤΕΚΤΟΝ ΝΙΚΟΣ ΒΑΛΖΑΜΑΚΗΣ

ΛΥΣΗ Γ'

ΤΟΜΗ
ΓΡΑΦΕΙΟ ΣΤΟ ΙΣΟΓΕΙΟ
Κλίμαξ 1:100

ΙΑΝΟΥΑΡΙΟΣ 2002

ΝΟΕΜΒΡΙΟΣ 2001



ΟΙΚΙΑ κας ΑΛΙΚΗΣ ΠΕΡΡΗ

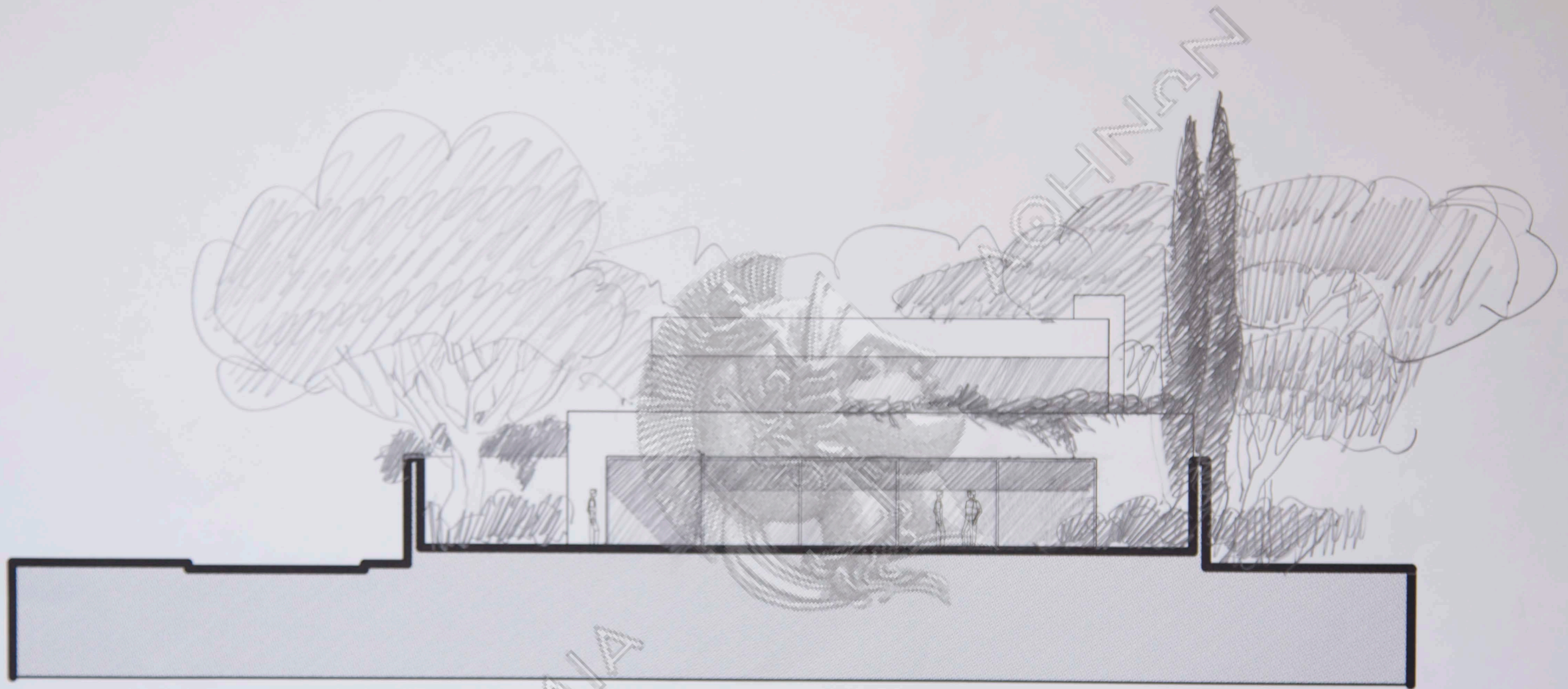
ΑΡΧΙΤΕΚΤΟΝΙΚΗ ΜΕΛΕΤΗ

ΑΡΧΙΤΕΚΤΟΝ ΝΙΚΟΣ ΒΑΛΖΑΜΑΚΗΣ

ΛΥΣΗ Γ'

ΤΟΜΗ
ΓΡΑΦΕΙΟ ΣΤΟ ΙΣΟΓΕΙΟ
Κλίμαξ 1:100

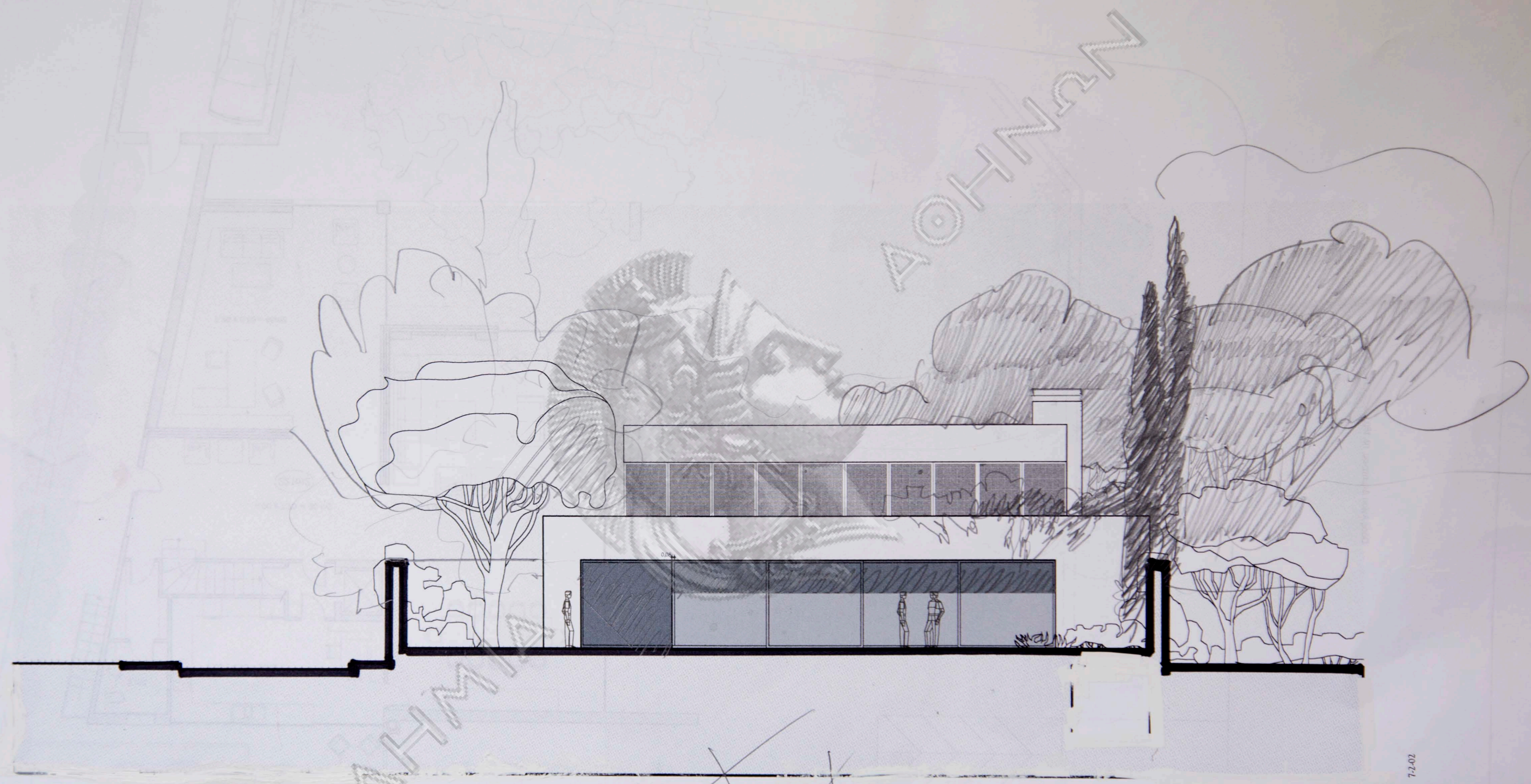
ΙΑΝΟΥΑΡΙΟΣ 2002
ΝΟΕΜΒΡΙΟΣ 2001



ΑΚΑΔΗΜΙΑ

ΕΠΙΤΡΟΠΗ

| | | | | |
|------------------------|--|---|--|-----------------------------------|
| ΟΙΚΙΑ κας ΑΛΙΚΗΣ ΠΕΡΡΗ | | ΑΡΧΙΤΕΚΤΟΝΙΚΗ ΜΕΛΕΤΗ ΑΡΧΙΤΕΚΤΟΝ ΝΙΚΟΣ ΒΑΣΣΑΜΑΚΗΣ | ΛΥΣΗ 'Γ' ΤΟΜΗ ΓΡΑΦΕΙΟ ΣΤΟ ΙΣΟΓΕΙΟ Κλίμαξ 1: 100 | ΙΑΝΟΥΑΡΙΟΣ 2002 ΝΟΕΜΒΡΙΟΣ 2001 |
|------------------------|--|---|--|-----------------------------------|



7.2.02

ΟΙΚΙΑ κας ΑΛΙΚΗΣ ΠΕΡΡΗ

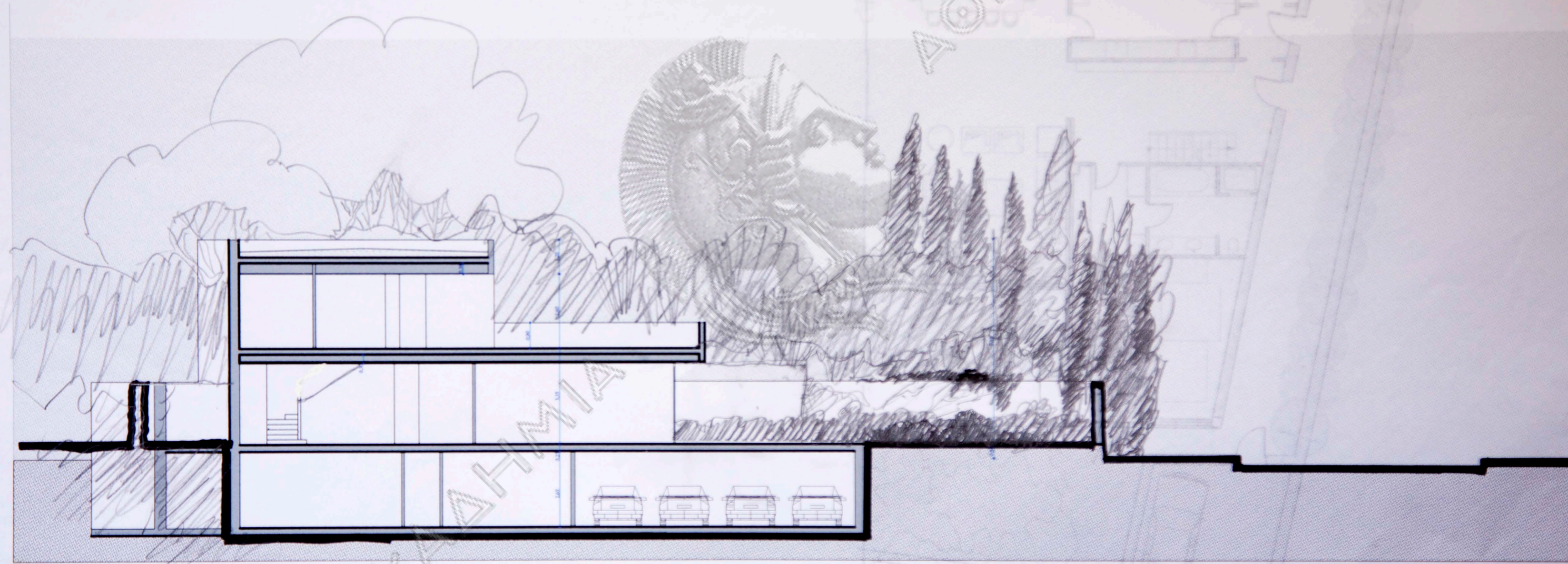
ΑΡΧΙΤΕΚΤΟΝΙΚΗ ΜΕΛΕΤΗ

ΑΡΧΙΤΕΚΤΩΝ ΝΙΚΟΣ ΒΑΣΣΑΜΑΚΗΣ

ΛΥΣΗ 'Γ'

ΟΜΗ
ΓΡΑΦΕΙΟ ΣΤΟ ΙΣΟΓΕΙΟ
Κλίμαξ 1: 100

ΙΑΝΟΥΑΡΙΟΣ 2002
ΝΟΕΜΒΡΙΟΣ 2001



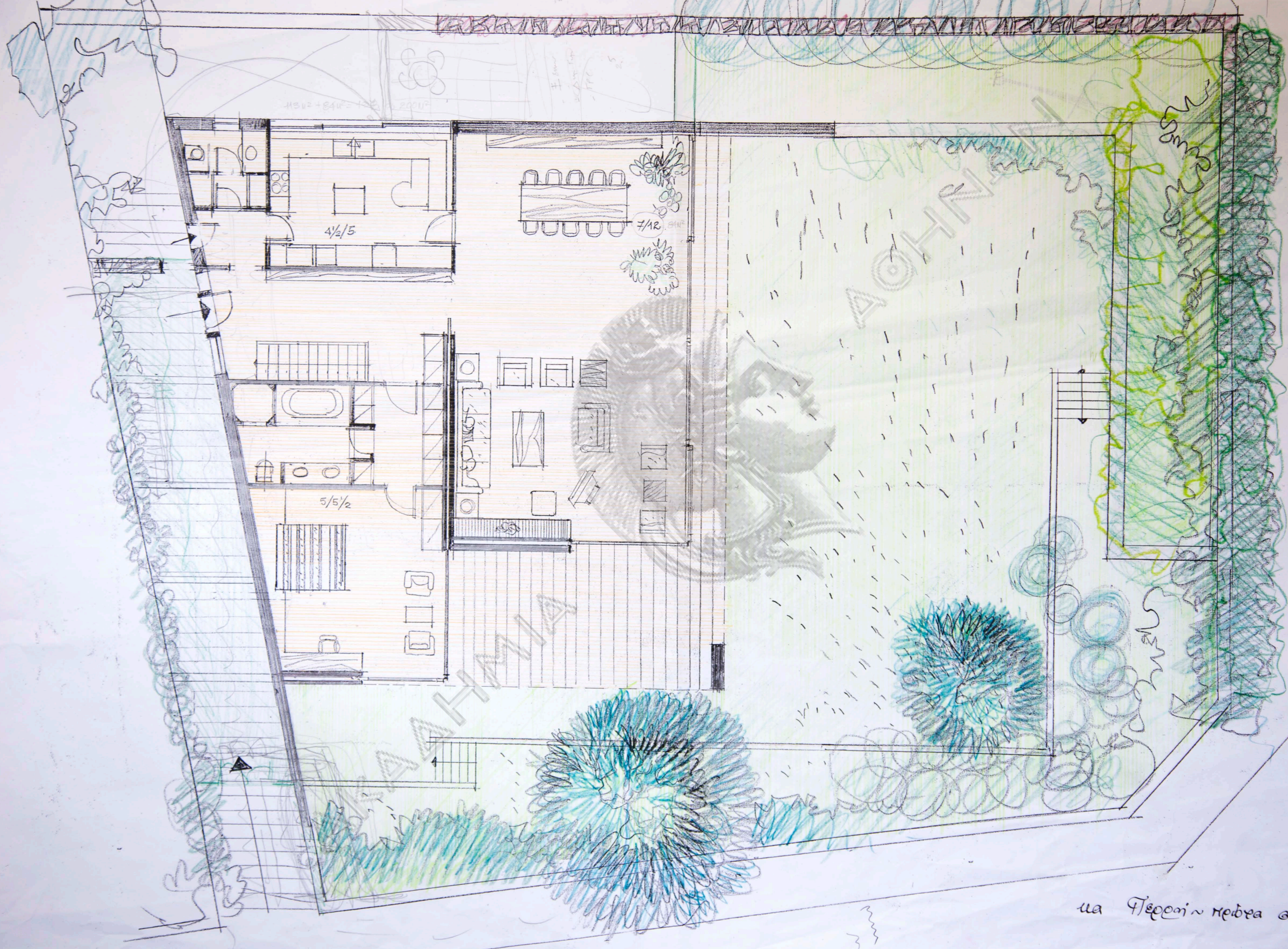
ΟΙΚΙΑ κας ΑΛΙΚΗΣ ΠΕΡΡΗ

ΑΡΧΙΤΕΚΤΟΝΙΚΗ ΜΕΛΕΤΗ

ΑΡΧΙΤΕΚΤΟΝ ΝΙΚΟΣ ΒΑΛΣΑΜΑΚΗΣ

ΛΥΣΗ Γ'
ΤΟΜΗ
ΓΡΑΦΕΙΟ ΣΤΟ ΙΣΟΓΕΙΟ
Κλίμαξ 1:100

ΙΑΝΟΥΑΡΙΟΣ 2002
ΝΟΕΜΒΡΙΟΣ 2001



на Терени ~ неба етеса