

ΟΓΚΟΣ ΙΣΟΓΕΙΟΥ ΑΝΩΓΕΙΟΥ  
 $40,55 \times 11,00 = 446,05 \text{ m}^2 \times 3,60 = 1605,78$   
 $40,55 \times 22,00 +$   
 $20,45 \times 33,00 = 1566,95 \text{ m}^2 \times 6,10 = 10558,80$   
 ΣΥΝΟΛΟΝ = 12164

ΠΡΑΣΙΑ 600 m.

ΠΡΑΣΙΑ 600 m.

ΟΔΟΣ ΞΕΝΟΦΩΝΤΟΣ

ΛΕΩΦΟΡ. ΠΟΣΕΙΔΩΝΟΣ

ΑΡΙΘΜΟΣ ΣΧΕΔΙΟΥ	ΚΤΙΡΙΟΝ ΚΑΤΑΣΤΗΜΑΤΩΝ Κ. ΠΑΡΑΣΧΗ		
	ΕΠΙ ΤΗΣ ΛΕΩΦΟΡΟΥ ΠΟΣΕΙΔΩΝΟΣ		
<b>2</b>	ΚΑΤΟΨΙΣ ΙΣΟΓΕΙΟΥ		
ΗΜΕΡΟΜΗΝΙΑ	ΚΛΙΜΑΣ	Ο ΜΗΧΑΝΙΚΟΣ	
4-9-64	1:100		





ΟΨΙΣ ΟΔΟΥ ΞΕΝΟΦΩΝΤΟΣ



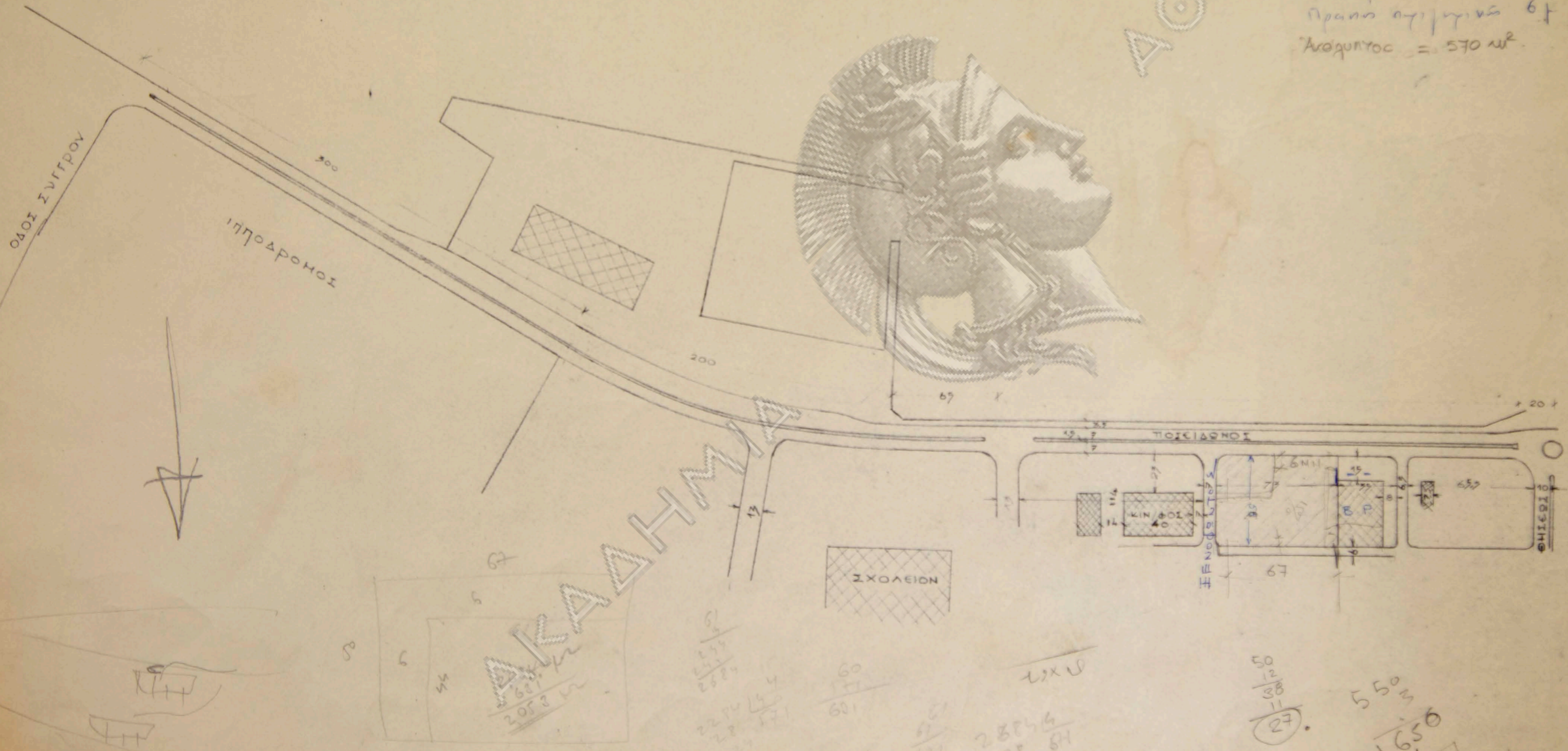
ΟΨΙΣ ΛΕΩΦΟΡΟΥ ΠΟΣΕΙΔΩΝΟΣ

ΑΡΙΘΜΟΣ ΣΧΕΔΙΟΥ	ΚΤΙΡΙΟΝ ΚΑΤΑΣΤΗΜΑΤΩΝ Κ. ΠΑΡΑΣΧΗ		
<b>4</b>	ΕΠΙ ΤΗΣ ΛΕΩΦΟΡΟΥ ΠΟΣΕΙΔΩΝΟΣ		
	ΠΡΟΣΟΨΙΣ (ΛΕΩΦΟΡΟΥ ΠΟΣΕΙΔΩΝΟΣ) ΠΛΑΓΙΑ ΟΨΙΣ (ΟΔΟΥ ΞΕΝΟΦΩΝΤΟΣ)		
ΗΜΕΡΟΜΗΝΙΑ	ΚΛΙΜΑΣ	Ο ΜΗΧΑΝΙΚΟΣ	
4-6-64	1:100		

ΤΟΠΟΓΡΑΦΙΚΟΝ ΣΧΕΔΙΟΝ

ΟΙΚΟΠΕΔΟΝ κ. Π. ΠΑΡΑΣΧΗ

ΚΛΙΜΑΞ 1:2000



ΟΡΟΙ ΔΟΜΗΣΕΩΣ

- Επιτιον 150. m<sup>2</sup>
- Πρόσολο (Εξώκιο) 8 m.m.
- Βάθος " 12 m.m.
- Επίπεδο (Μηκρ.) 14.50 m.m.
- Πορ. + 3 οροφοί
- Καλυψις 75%
- Σύστημα συνεχής
- Συμπληρ. ύψους Οικονομικών
- Προσολο 6 m.m.
- Απόσπασμα = 570 m<sup>2</sup>

1170  
216  
225  
211

601

61  
2254  
241

2684  
271

10520  
8788

20130

115  
25  
1

237-211

67x50  
60x38 = 2280 m<sup>2</sup>  
2280x25% = 570.60 m<sup>2</sup>

ΔΚΑΔΗΜΙΑ

2214  
2884  
24

160  
601

2884  
2884  
81

50  
100  
27

550  
1650  
1680

2780  
220

33  
33  
19.6

Α.Ο.Η.Ν.Ν.Ν

Θ. Χ. Κ. 66 α.

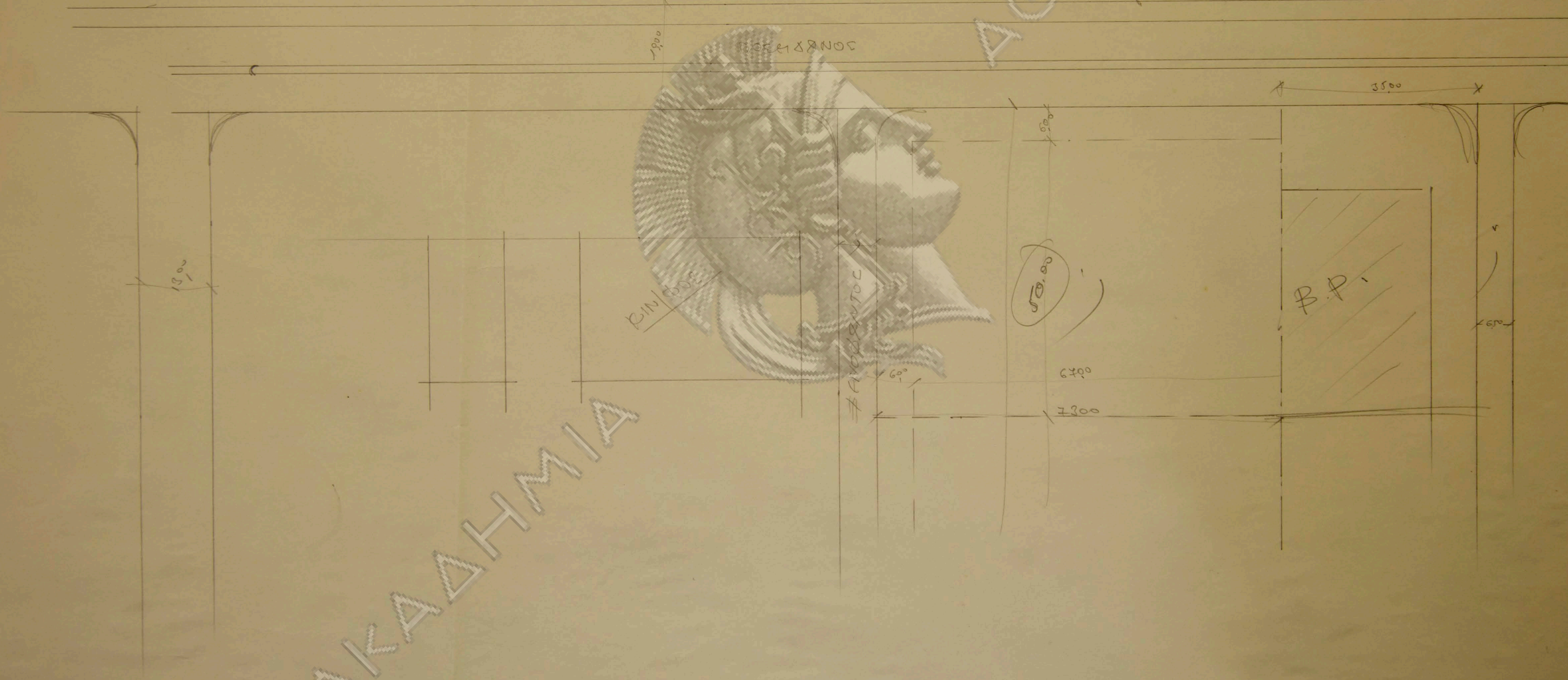
ΚΟΝΔΥΛΟΣ

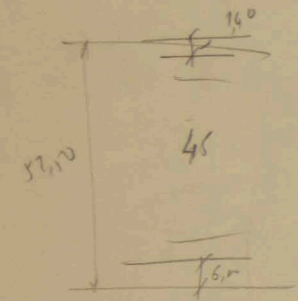
ΕΙΝ/605

ΑΝΟΣΤΟΧ

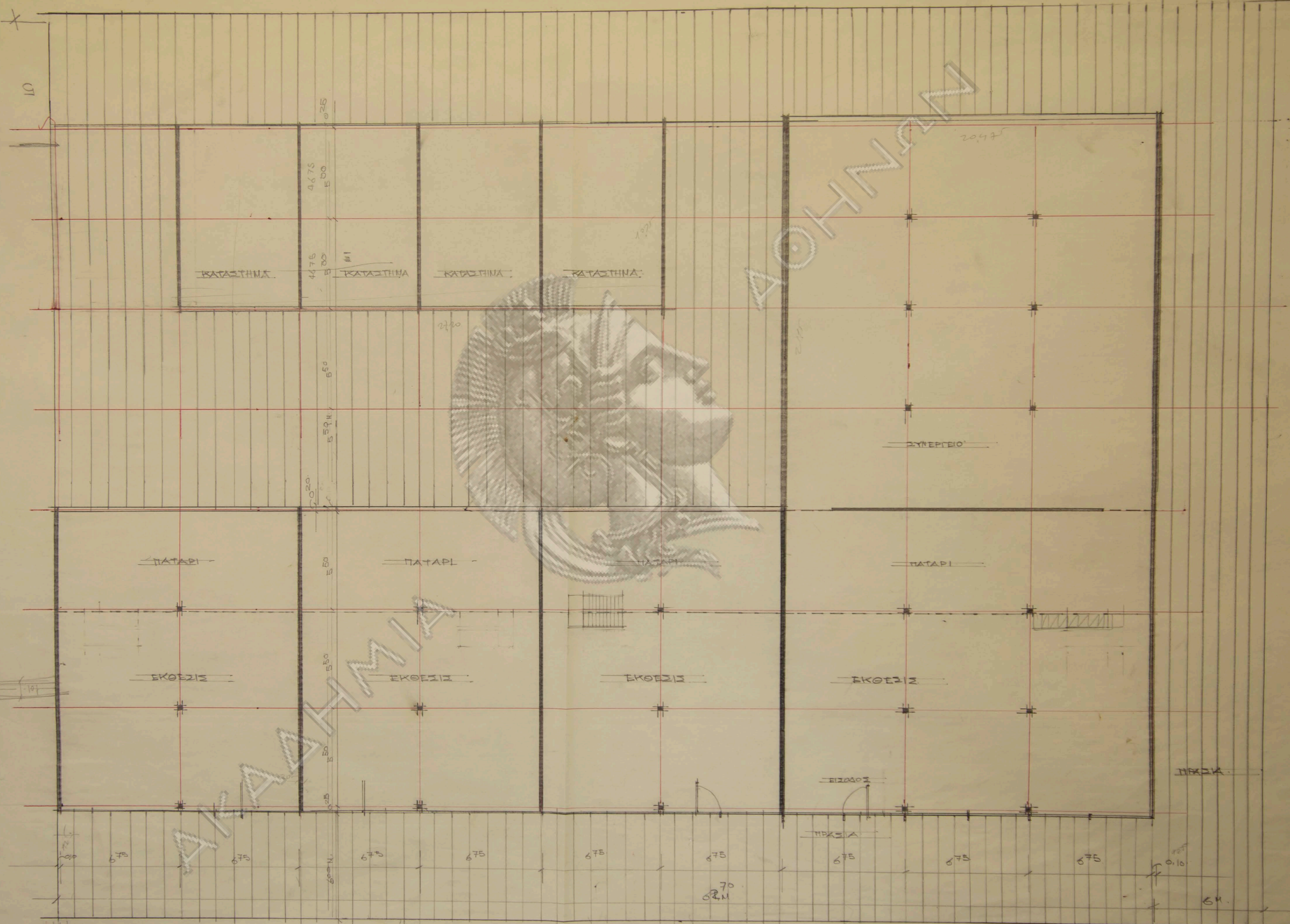
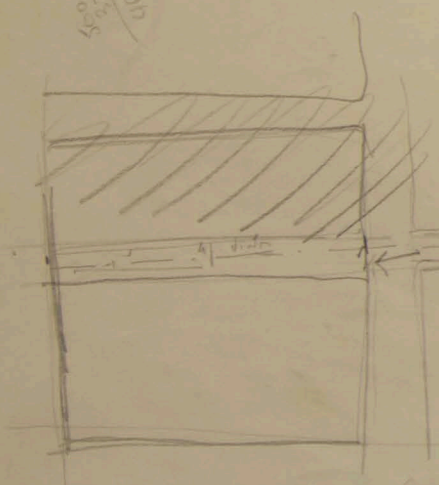
Β.Φ.

ΑΚΑΔΗΜΙΑ





65.12  
32.6  
550.1  
550.0



15.2.15  
12.1

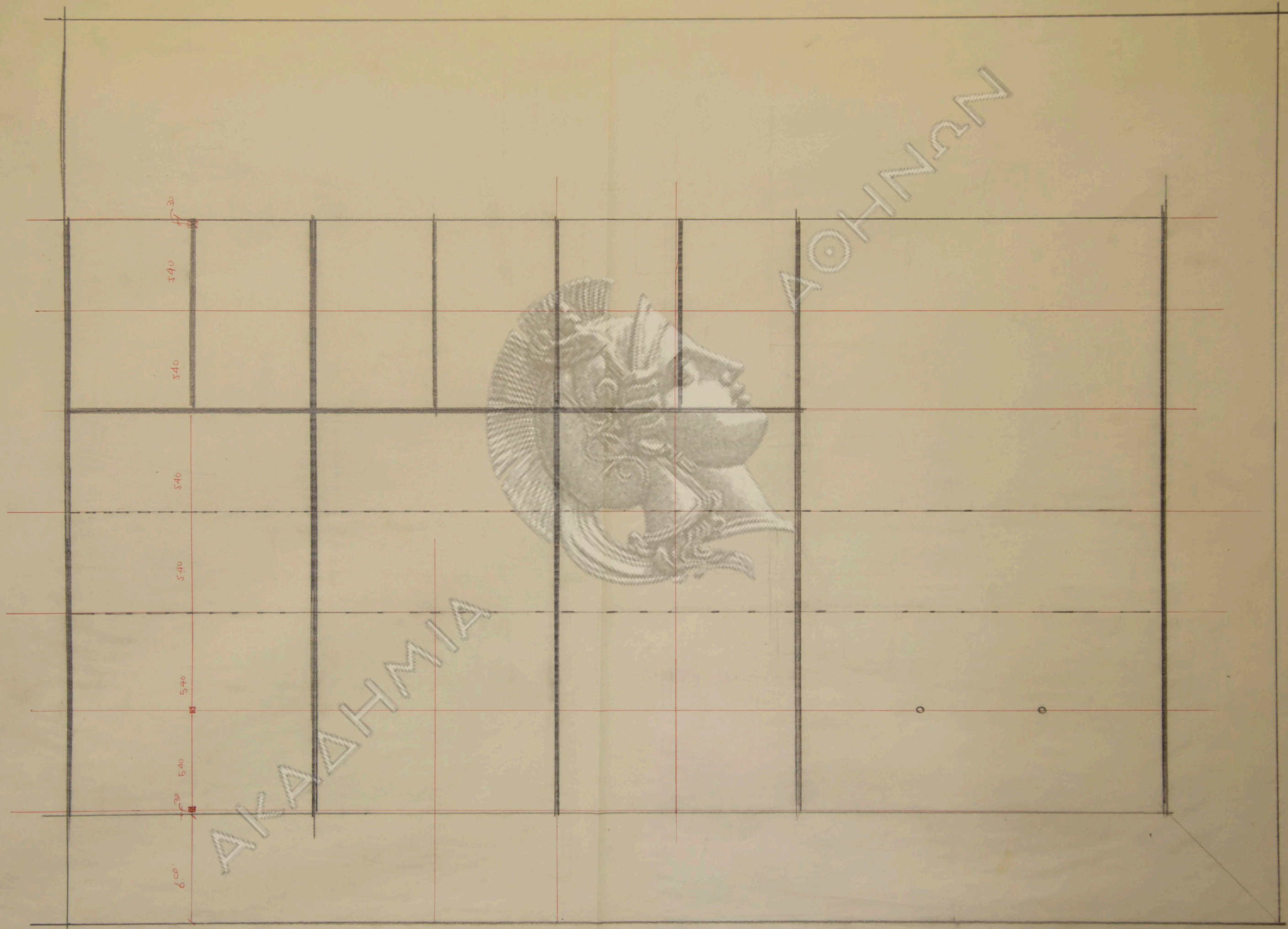
68.70

ΜΑΓΑΖΟC 52.50

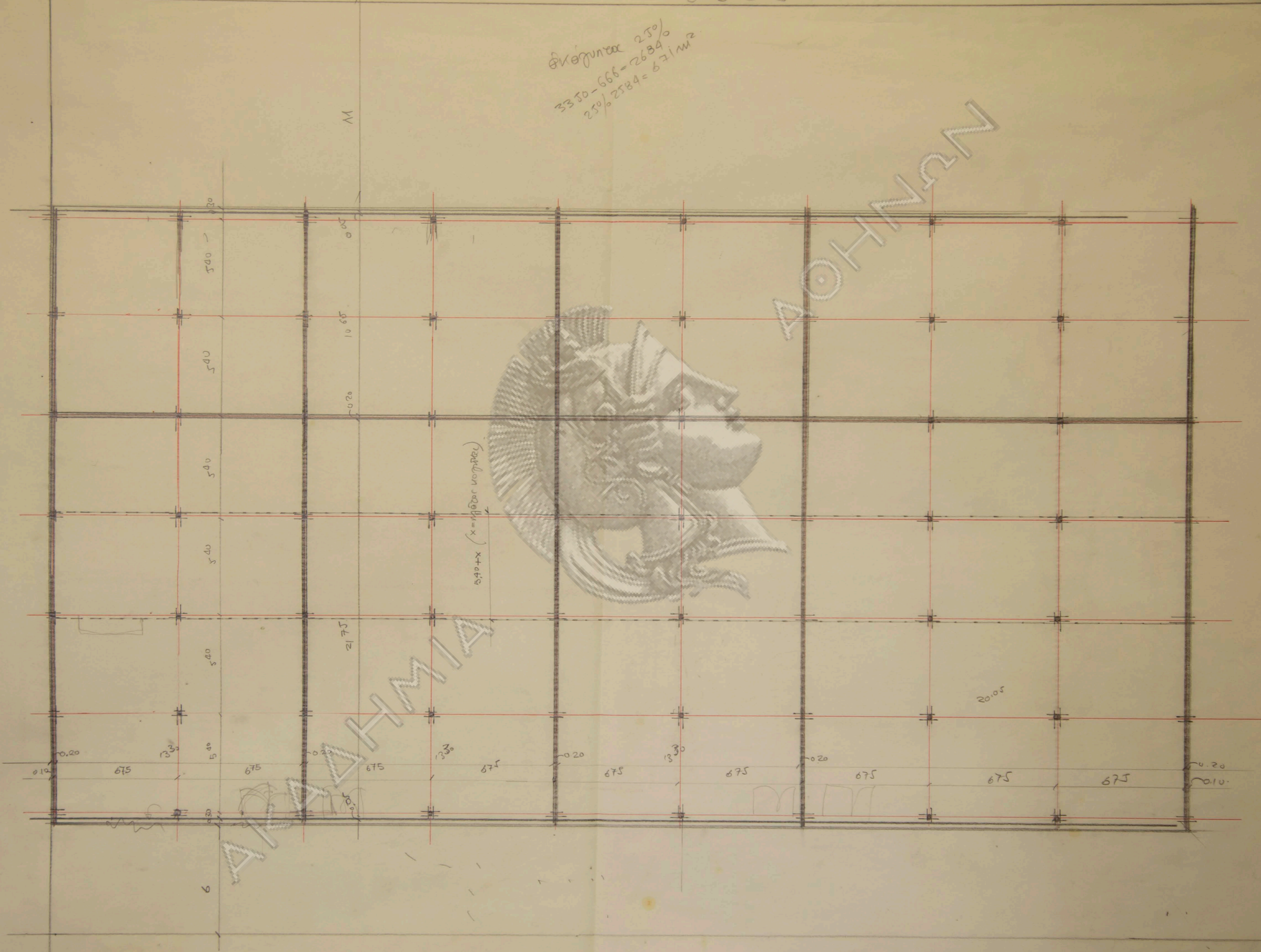
720  
ΜΑΓΑΖΟC + ΠΑΡΚΙΟ

17  
38

32.40  
24  
54

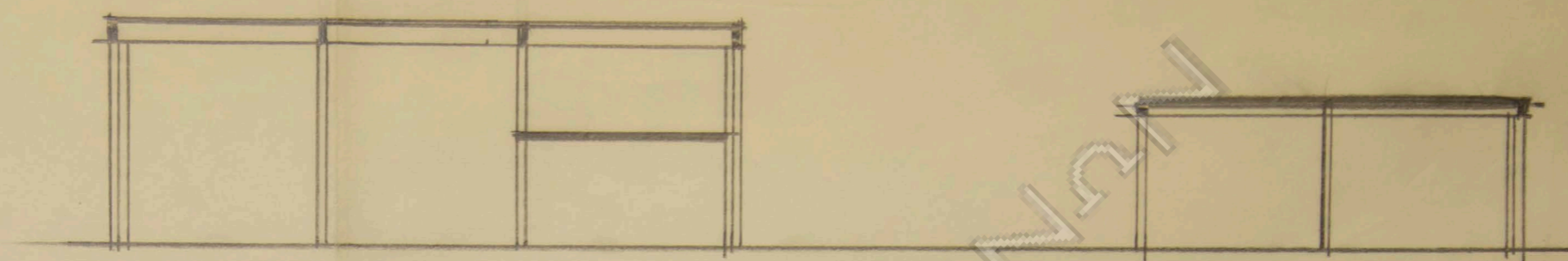


$3350 - 666 = 2684$  25%  
 $25\% \cdot 2584 = 671 \text{ m}^2$

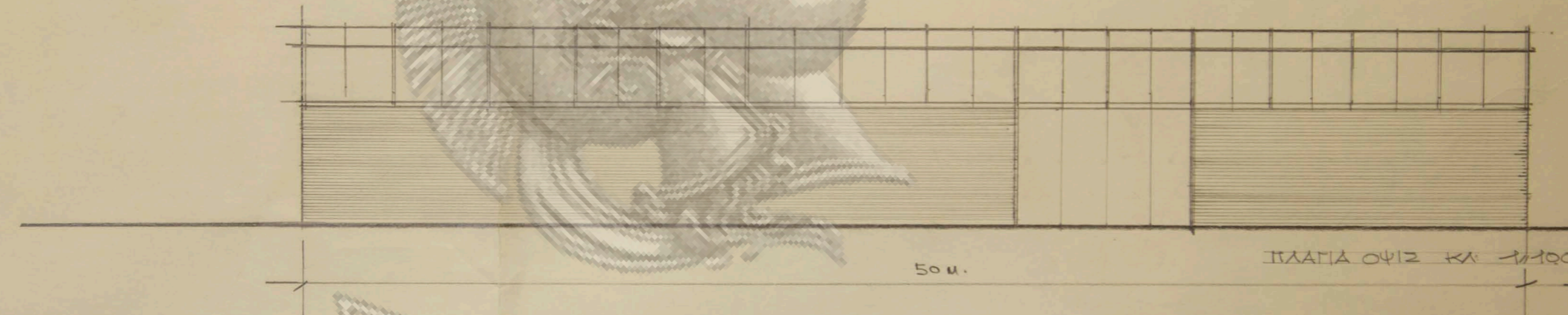


$5.49 + x$  (x = 1980 or 1070 mm)

6

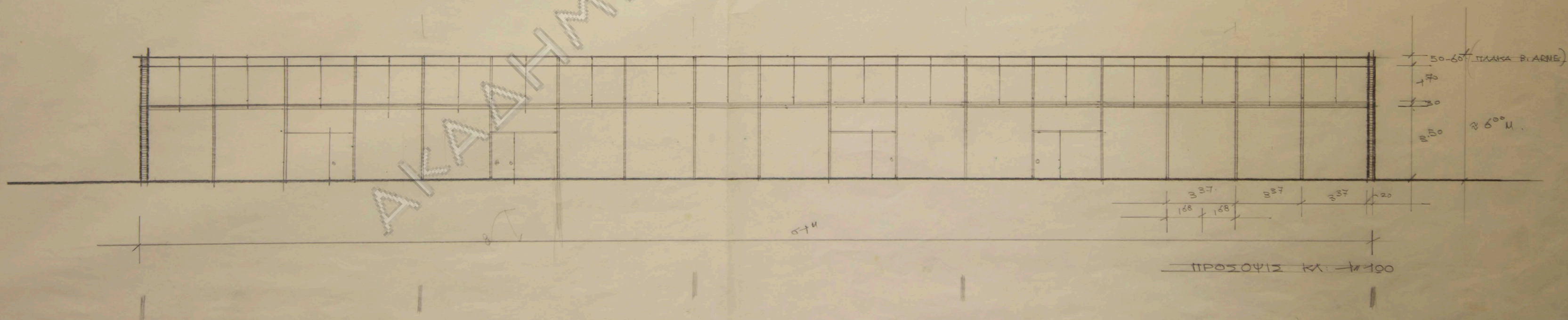


ΤΟΠΗ ΚΑΤΑ ΠΛΑΤΟΣ



50 μ.

ΠΛΑΤΙΑ ΟΥΡΤ ΚΑΤΑ ΠΛΑΤΟΣ



50-60 ΠΛΑΤΟΣ Π. ΑΡΝΕ

26° μ.

ΠΡΟΣΟΨΙΣ ΚΑΤΑ ΠΛΑΤΟΣ

AKADHMIA

AKADHMIA