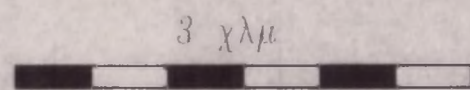
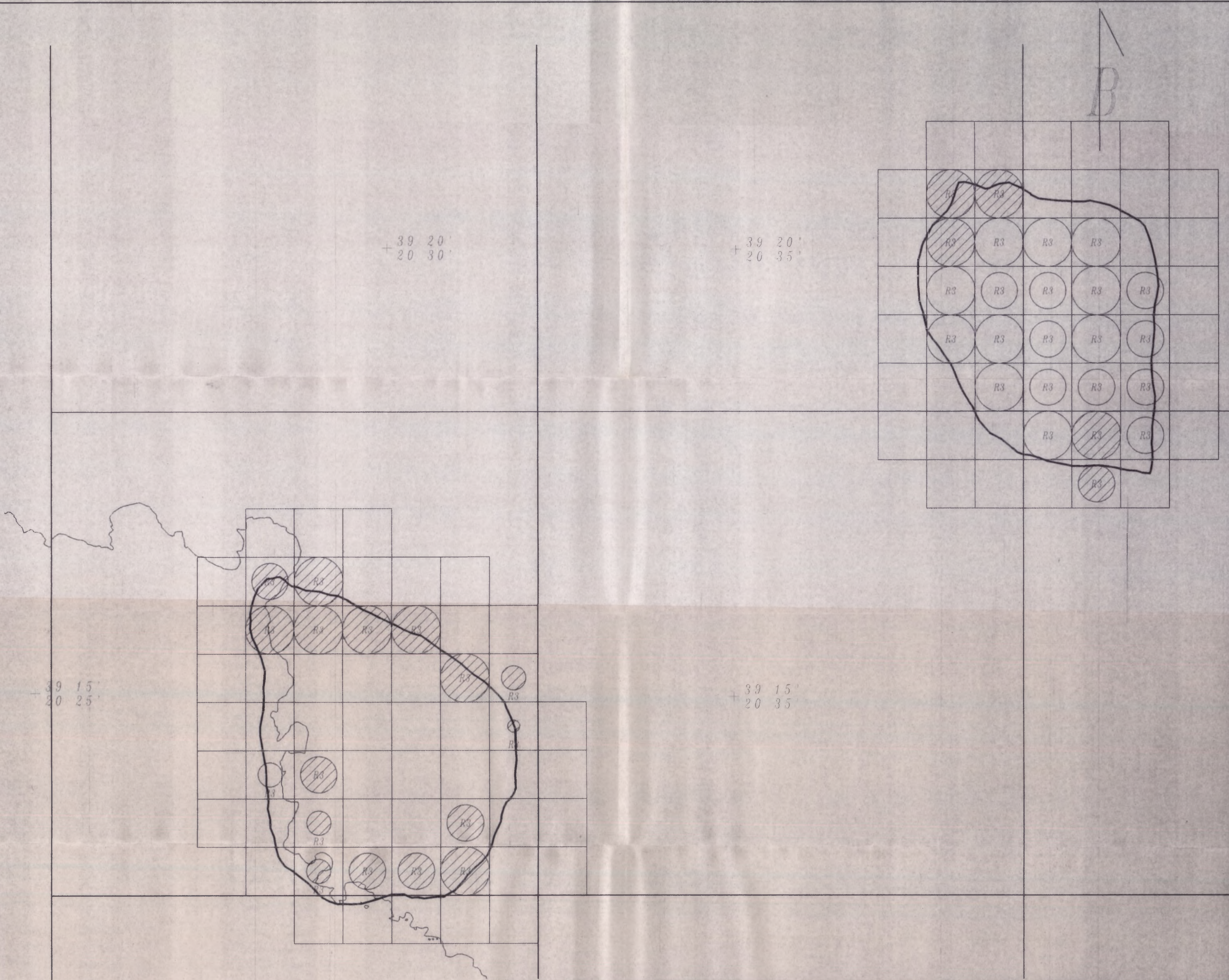
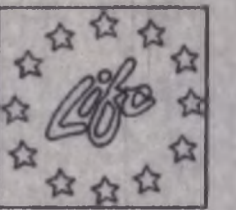




ΧΑΡΤΗΣ ΒΕΛΩΠΙΩΣΗΣ-ΔΕΦΟΝΙΑΣ ΕΡΠΕΤΩΝ ΠΕΡΙΟΧΗΣ "ΕΚΒΟΛΕΣ ΑΧΕΡΟΝΤΑ ΚΑΙ ΣΤΕΝΑ ΑΧΕΡΟΝΤΑ" GR2140001 (3/16)



ΕΥΡΩΠΑΪΚΗ ΕΠΙΤΡΟΠΗ-ΓΕΝΙΚΗ ΔΙΕΥΘΥΝΣΗ ΚΙ
 ΥΠΟΥΡΓΕΙΟ ΠΕΡΙΒΑΛΛΟΝΤΟΣ ΥΠΟΥΡΓΕΙΟ ΓΕΩΡΓΙΑΣ-
 ΧΩΡΟΤΑΞΙΑΣ ΚΑΙ ΔΕΜΟΤΙΚΩΝ ΕΡΓΩΝ ΓΕΝΙΚΗ ΓΡΑΜΜΑΤΕΙΑ ΔΑΣΩΝ ΚΑΙ
 ΦΥΣΙΚΟΥ ΠΕΡΙΒΑΛΛΟΝΤΟΣ
 ΜΟΥΣΕΙΟ ΙΟΥΔΑΪΚΗΣ ΦΥΣΙΚΗΣ ΙΣΤΟΡΙΑΣ
 ΕΛΛΗΝΙΚΟ ΚΕΝΤΡΟ ΒΙΟΤΟΠΩΝ-ΥΓΡΟΤΟΠΩΝ

ΕΡΓΟ: "ΔΙΑΤΗΡΗΣΗ ΚΑΙ ΔΙΑΧΕΙΡΙΣΗ ΤΟΠΩΝ ΚΟΙΝΟΤΙΚΟΥ ΠΝΑΙΟΦΕΡΟΝΤΟΣ
 ΣΤΗΝ ΕΛΛΑΔΑ (ΟΔΗΓΙΑ 92/43/ΕΟΚ)"

ΓΕΝΙΚΟΣ ΣΥΝΤΟΝΙΣΜΟΣ: Π. Α. Γεωργιάδης-Συντονιστής
 Σ. Νικολάου-Επιστημονικός συντονιστής
 Ε. Αλεξάνδρου-Υπεύθυνη διεύθυνσης

ΕΤΑΙΡΟ ΔΙΑΧΕΙΡΙΣΤΙΚΟ ΣΧΕΔΙΟ ΠΕΡΙΟΧΗΣ
 "ΕΚΒΟΛΕΣ ΑΧΕΡΟΝΤΑ ΚΑΙ ΣΤΕΝΑ ΑΧΕΡΟΝΤΑ GR2140001"

ΟΜΑΔΑ ΕΚΠΟΝΗΣΗΣ ΔΙΑΧΕΙΡΙΣΤΙΚΟΥ ΣΧΕΔΙΟΥ
 Δρ. Θ. Γεωργιάδης, Βιολόγος, Παν/μιο Πατρών, Βιολογία, Σχολή Δασολογικών Σπουδών
 Δρ. Π. Λαζαροπούλου, Βιολόγος, Παν/μιο Πατρών, Βιολογία, Αξιολόγηση και σύνθεση Διαχειριστικών Πόρων
 Γ. Δημητριάδης, Δασολόγος, Παν/μιο Πατρών, Χλωρίδα της Χλωρίδας, Βιολογία, Αξιολόγηση και σύνθεση Διαχειριστικών Πόρων
 Δρ. Μ. Φωτεινάκη-Τσαλί, Βιολόγος, Παν/μιο Πατρών, Γεωλογία, Ελλάδα - Υδρολογία, Έδαφος
 Σ. Χαριστοπούλου, Μ.Σ.ς, Τεχνολόγος Δασοκομίας, Παν/μιο Πατρών, Γεωπονικά Συστήματα Πληροφοριών
 Σ. Σολές, Μ.Σ.ς, Βοτανικός, Παν/μιο Πατρών, Γεωπονικά Συστήματα Πληροφοριών
 Δρ. Σ. Χονδροπούλου, Βιολόγος, Παν/μιο Πατρών, Βοτανική - Φυλλοτομία, Δασολογία-Δασοκομία-Γεωπονία
 Δρ. Σ. Φωτεινάκη-Τσαλί, Βιολόγος, Παν/μιο Πατρών, Βοτανική-Φυλλοτομία-Δασολογία-Δασοκομία-Γεωπονία
 Χ. Βασιλείου, Βιολόγος, Ε.Ο.Ε. Ορνιθολογία
 Σ. Παπαγεωργίου, Γεωπόνος, Παν/μιο Πατρών, Οικονομικά-Κοινωνικά-Πολιτιστικά στοιχεία
 Σ. Χαλιδάκης, Γεωπόνος, Παν/μιο Πατρών, Οικονομικά-Κοινωνικά-Πολιτιστικά στοιχεία
 Μ. Πανίτσας, Βιολόγος, Παν/μιο Πατρών, Χλωρίδα, Φυτογεωγραφία
 Δρ. Π. Αρσέλαρη, Βιολόγος, Παν/μιο Πατρών, Χλωρίδα Φυτογεωγραφία

ΥΠΟΜΝΗΜΑ

- R3: Βοχέτα, *Testudo hermanni* (Ουνοτσέλινα)
- Κοινό (C)
- Πολύ σπάνιο (V)
- Παρουσία (P)
- Δημιανή παρουσία
- Βέβαιη παρουσία
- Πιθανή παρουσία